

Ylöjärven kaupunki
Kuruntie 14 (PL 22)
33471 Ylöjärvi

23.03.2026

HAKEMUS SÄHKÖKAAPELIN SJOITTAMISELLE

Haemme rakentamislain (2023/751) 131 §:n mukaista lupaa sijoittaa 0,4-kilovoltin maakaapeli kiinteistölle 980-442-878-12 Takamaan alanen myllypalsta. Sijoittamisesta ei ole sovittu kiinteistön omistajan tai haltijan kanssa, koska kysymyksessä on järjestäytymätön osakaskunta, jolla on kohtuuttoman paljon osakkaita. Osakaskunnalla ei ole myöskään yhteisluvelain (18.8.1989/758) 26 §:n mukaista valtuutettua vastaanottamaan ilmoituksia. Näistä syistä kunnan tulisi asianosaisten kuulemisessa soveltaa hallintolain (6.6.2003/434) 9 luvun 55 §:n ja 10 luvun 62 §:n mukaista yleistiedoksiantoa. Tarvittaessa autamme mielellämme yleistiedoksiannon laatimisessa hankkeen tietojen osalta. Hankkeen muiden kiinteistöjen osalta tarvittavat maankäyttöluvut on saatu.

Päätöksen saatua lainvoiman tarvitaan siitä merkintä rakentamislain (2023/751) 128 §:n mukaisesti kiinteistörekisteriin.

Sähkömarkkinalain (588/2013) 19 § velvoittaa yhtiötämme kehittämään sähköverkkoaan verkon käyttäjien kohtuullisten tarpeiden mukaisesti sekä turvaamaan riittävän hyvälaatuisen sähkön saannin verkon käyttäjille. Nyt suoritettavalla kaapeloinnilla parannetaan alueen sähkönjakelun luotettavuutta ja samalla puretaan maisemassa näkyvät pienjänniteverkon ilmajohtorakenteet. Maakaapeli lisää huomattavasti sähkön toimitusvarmuutta, sillä ilmajohtoille yleisiltä myrskyvaurioilta vältytään.

Kaapeloidaan pienjänniteilmajohto liittymälle Lahdentie 50. 0,4-kilovoltin pienjännitekaapeli jatketaan nykyiseen kaapeliin Lahdentien varressa kiinteistöllä 980-442-6-42 LAHDENMAA. Kaapeli kaivetaan tien reunaan pitkin lähelle siltaa, josta kaivureitti poikkeaa sivuun. Myllyoja alitetaan poraamalla. Kaapelireitti jatkuu kiinteistön 980-442-8-4 HAKALA läpi pelto-ojan reunaan pitkin kiinteistölle 980-434-2-24 KALLIORANTA, missä Lahdentie 50 sähköliittymä sijaitsee. Hanke suoritetaan liitteissä esitettyjen karttojen mukaisesti.

Sähkökaapelin sijoittaminen ei arviomme mukaan aiheuta kiinteistöille tarpeetonta haittaa, koska sähkökaapeli sijoitetaan tien reunaan ja kaapelin päällä voi viljellä. Arviomme mukaan sijoittamista ei voida muutoin järjestää tyydyttävästi ja kohtuullisin kustannuksin. Kustannukset ovat tällä vaihtoehdolla edullisimmat ja kaapelin reitti on sovittu ympäröivien kiinteistöjen kanssa. Mikäli reittiä muutettaisiin kiinteistön 980-442-878-12 osalta se aiheuttaisi lisää haittaa maanomistajille. Esitetyllä suunnitelmalla liittymiskaapelit on helppoin rakentaa liittyjille aiheuttaen vähiten haittaa maanomistajille kaapelireitin muuttumatta liian pitkäksi, joka vaikuttaa verkon sähköisiin arvoihin ja sähkön laatuun.

LUVAN HAKIJA

Elenia Verkko Oyj (3001882-6)

Patamäenkatu 7 (PL 2)

33901 TAMPERE

Työn projektivastaava: Mikko Kelkka

HAKEMUKSEN TEKIJÄ JA LISÄTIETOJEN ANTAJA

Eltel Networks Oy

Asko Leiviskä

Osoite: Kaakkurintie 7, 37150 Nokia

Puhelinnumero: 0403113480

Sähköposti: asko.leiviska@eltelnetworks.com

LIITTEET

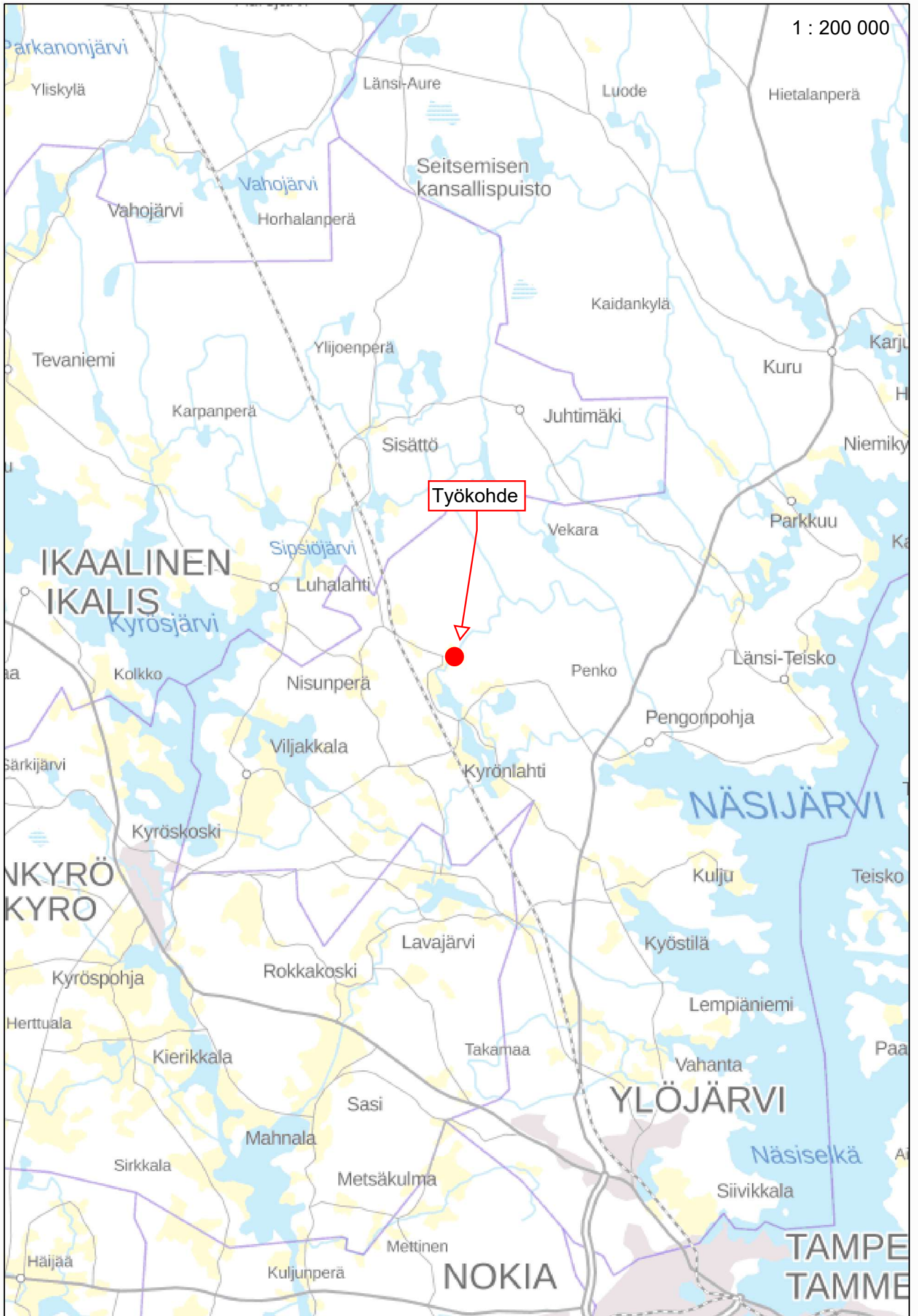
Yleiskartta

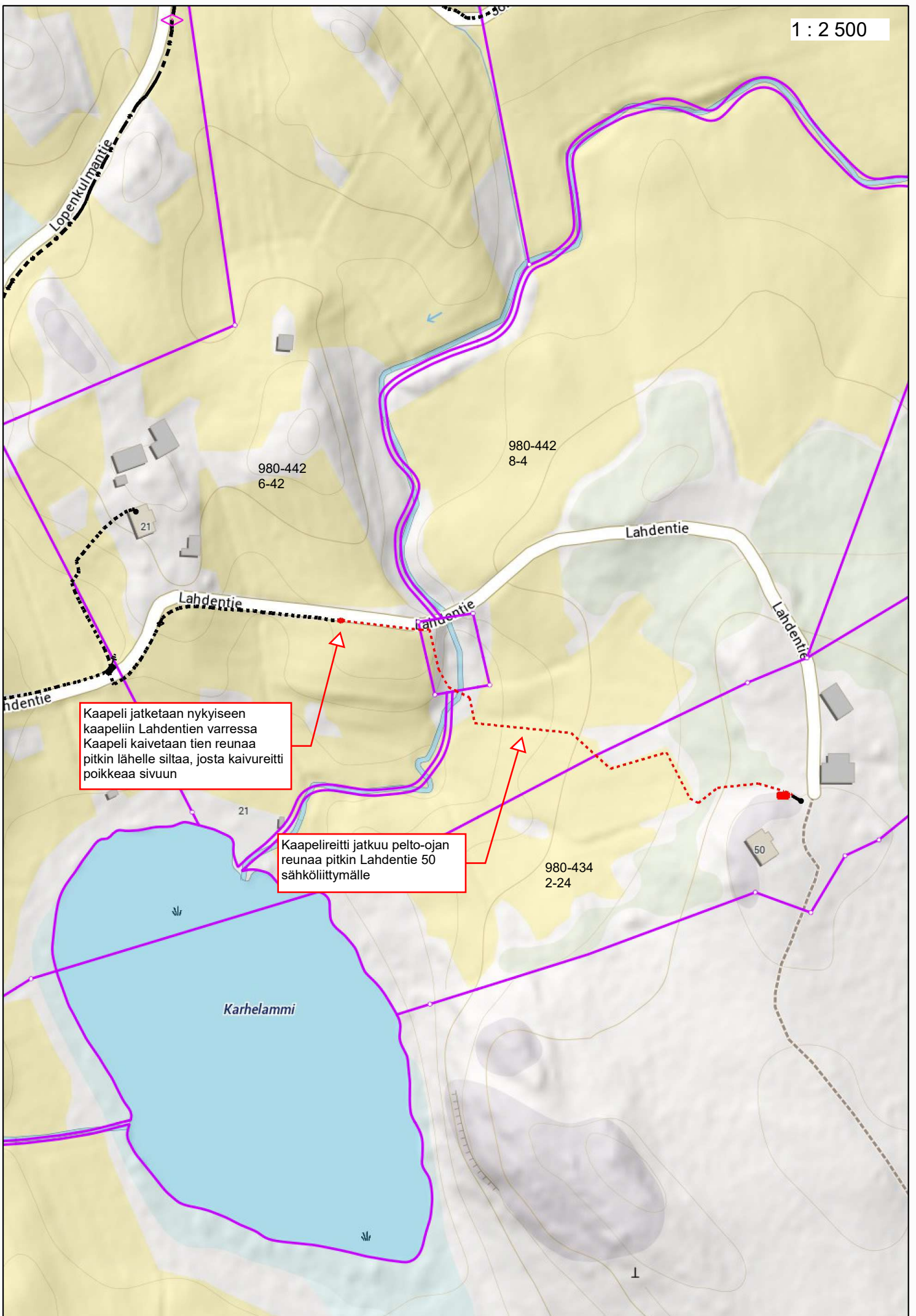
Kaapelointiprojektin suunnitelmakartta

Kohteen suunnitelmakartta

Lainhuutotodistus

Kiinteistörekisteriote





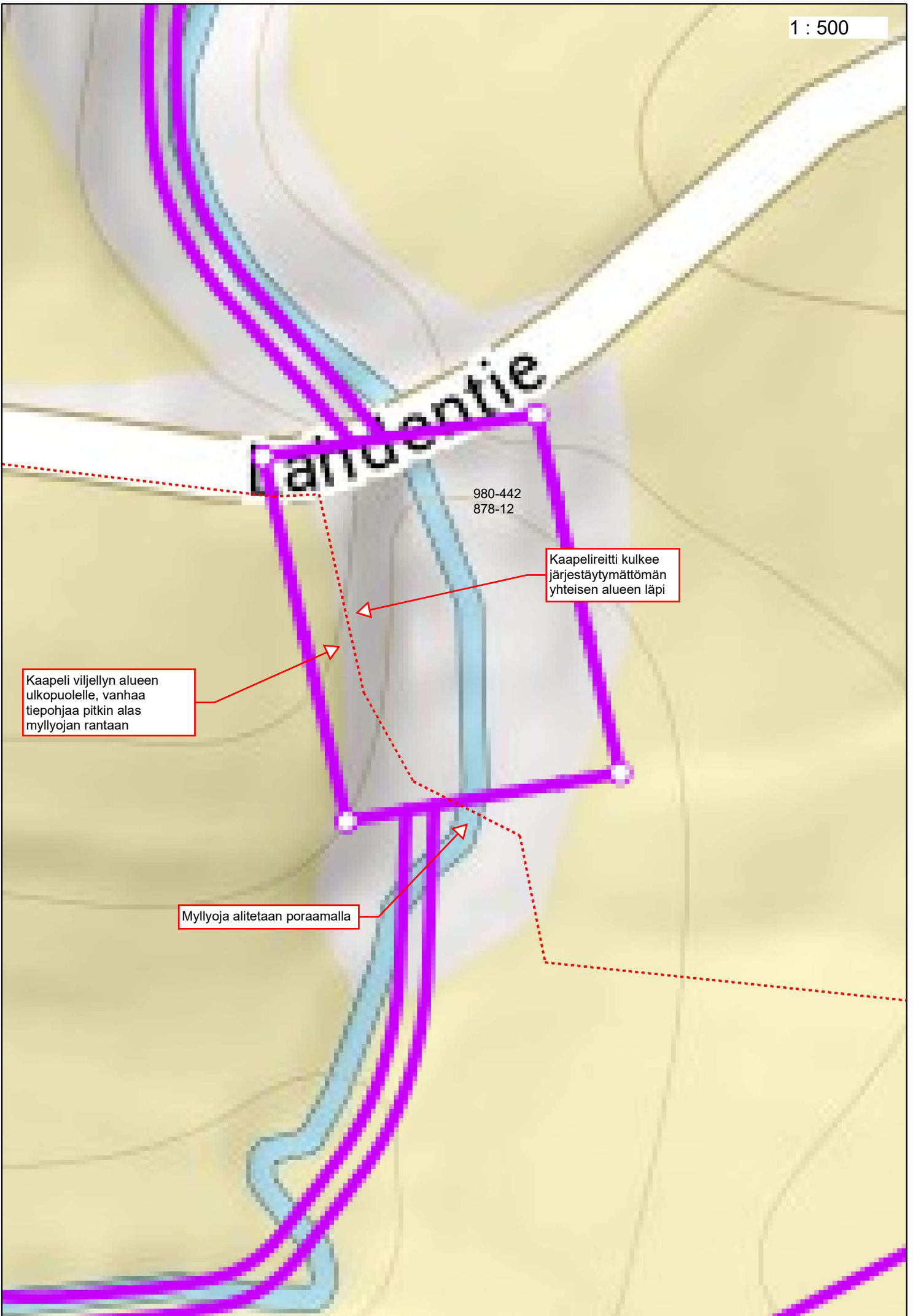
Laivontie

980-442
878-12

Kaapelireitti kulkee
järjestäytymättömän
yhteisen alueen läpi

Kaapeli viljellyn alueen
ulkopuolelle, vanhaa
tiepohjaa pitkin alas
myllyojan rantaan

Myllyoja alitetaan poraamalla



Perustiedot

Kiinteistötunnus:	980-442-878-12	Rekisteröintipvm:	1.1.2007
Nimi:	Takamaan alanen myllypalsta	Kokonaispinta-ala:	0,1200 ha
Rekisteriyksikkölaji:	Yhteinen maa-alue	Maapinta-ala:	0,1200 ha
Kunta:	Ylöjärvi (980)		
Arkistoviite:	MMLm/25686/44/2006		

Lainhuutotiedot

Rekisteriyksiköllä ei ole lainhuutomerkintöjä.

Määräalojen lainhuutotiedot

Ei erottamattomia määräaloja tai erillisinä luovutettuja yhteisalueosuuksia.

Lainhuudattamattomat luovutukset

Ei kirjaamisviranomaisen tiedossa olevia lainhuudattamattomia luovutuksia.

Tulostettu kiinteistötietojärjestelmästä 30.3.2026.

Todistuksesta käyvät ilmi ainakin kaikki ne hakemukset, jotka ovat saapuneet kirjaamisviranomaiselle todistuksen otsikon päiväystä edeltävänä arkipäivänä ennen viraston aukioloajan päättymistä. Mahdolliset vallintarajoitukset on katsottava rasiustodistukselta.

Rekisteriyksikön pinta-alatiedoissa voi olla epätarkkuuksia.

Rekisteritiedoista katso tarkemmin www.maanmittauslaitos.fi/rekisteritiedot.

Perustiedot

Kiinteistötunnus:	980-442-878-12	Rekisteröintipvm:	1.1.2007
Nimi:	Takamaan alanen myllypalsta	Kokonaispinta-ala:	0,1200 ha
Rekisteriyksikkölaji:	Yhteinen maa-alue	Maapinta-ala:	0,1200 ha
Kunta:	Ylöjärvi (980)	Palstojen lukumäärä:	1
Arkistoviite:	MMLm/25686/44/2006		

Muodostumistiedot

Kiinteistötoimitus tai viranomaispäätös:	
Kuntajaon muutos	Rekisteröintipvm: 1.1.2007
Rekisteriyksiköt ja määräalat, joista tämä rekisteriyksikkö on muodostunut:	
Rekisteriyksiköstä:	Maapinta-ala (ha)
932-423-878-12 Takamaan alanen myllypalsta	0,1200
Muodostumishetken pinta-ala yhteensä (ha):	0,1200

Erottamattomat määräalat ja erillisinä luovutetut yhteisalueosuudet
Kaavat ja rakennuskiellot
Rasitteet, käyttöoikeudet ja käyttörajoitukset

1) Tietoisuus (000-2006-K5256) Lahden yksityistie	Rekisteröintipvm: 5.2.2006 Voimaantulopvm: 24.6.1980
Arkistoviite: tielautakunta	
Oikeudet: Yksityistien tiekunnan osakkaat	
Rasitettu: <u>980-442-878-12 Takamaan alanen myllypalsta</u>	

Osakaskunta

Järjestäytymätön osakaskunta
Tieto perustuu osakaskunnan ilmoitukseen.

Osaksluettelo

Osuudet yhteensä: 5,916700	
Osakkaat:	Osuuden suuruus:
980-432-6-2 Nikinsaari	0,001400
980-432-11-1 Haverinkaivos	0,002550
980-439-17-0 SEURAKUNNAN VEKARA	0,000300
980-442-1-25 Kujanpää	0,048100
980-442-1-41 PIHLAJA	0,000300
980-442-1-44 MAJAMÄKI	0,000500
980-442-1-47 Sankari	0,117866
980-442-1-75 MÄKELÄ	0,042377
980-442-1-81 Honkapuu	0,000923
980-442-1-83 Lehtola	0,024400
980-442-2-6 MÄTÄSNIEMI	0,025213

980-442-2-14 Hakala	0,015900
980-442-2-23 KORKEEMAA	0,005500
980-442-2-24 JÄRVENPÄÄ	0,020800
980-442-2-25 Hirvikorpi	0,030104
980-442-2-26 Hirvikoski	0,074071
980-442-2-27 Rinne-Ollila	0,112400
980-442-2-29 KOIVIKKO	0,000200
980-442-2-30 LAHTI	0,062500
980-442-2-32 PÄTKÄLÄN KAISLIKKO	0,000200
980-442-2-34 HIRVILEHTO	0,000300
980-442-2-35 Hirvilahti	0,010600
980-442-2-38 Ollila	0,115100
980-442-2-40 Hirvioja	0,001225
980-442-2-41 Kultaranta	0,000219
980-442-2-42 Tamminiemi	0,000219
980-442-2-43 Kesäranta	0,000249
980-442-3-2 HOPPU	0,260700
980-442-4-4 JOENSIVU	0,004500
980-442-4-6 TYÖLÖJÄRVI	0,010600
980-442-4-8 KARHESUO	0,001900
980-442-4-10 TIINANMÄKI	0,000150
980-442-4-11 JOENSIVU II	0,001650
980-442-4-12 AROMAA	0,000850
980-442-4-14 SÄRKIKOSKI II	0,001500
980-442-4-15 MYLLYMÄKI	0,104000
980-442-4-16 ISOKARI	0,000100
980-442-4-18 PIIRTTIKALLIO	0,000500
980-442-4-22 RANTAMÄKI	0,007300
980-442-4-23 RANTATÖRMÄ	0,004252
980-442-4-34 PERÄMETSÄ	0,019800
980-442-4-35 PERÄMETSÄPALSTA	0,016200
980-442-4-36 KAISLARANTA	0,000300
980-442-4-37 KOIVUHARJU	0,001200
980-442-4-40 LEPIKKO	0,000200
980-442-4-41 VIRONNIEMI	0,001200
980-442-4-46 KUUSAMAJA	0,000500
980-442-4-48 KALLIOMÄKI	0,005500
980-442-4-49 OTONKORPI	0,004900
980-442-4-50 LEHTIMÄKI	0,000561
980-442-4-51 HOLMALA	0,002400
980-442-4-52 LISÄPIIRTTIKALLIO	0,000100
980-442-4-53 SUVELA	0,000400
980-442-4-54 RIIHIRANTA	0,000300
980-442-4-56 VIRONSAARI	0,001200
980-442-4-57 NIINIMÄKI-ERÄ	0,002600
980-442-4-60 LEHTOMÄKI	0,184050
980-442-4-61 Hirvisuo	0,002292
980-442-4-62 Koskensalo	0,001778
980-442-4-63 Kesäranta	0,001570
980-442-4-64 Peltomäki	0,000547
980-442-5-1 LÄHTEENMÄKI	0,001340
980-442-5-2 Kiuasmökki	0,000629
980-442-5-16 VIROLAHTI	0,004400
980-442-5-20 HANHIMAA	0,012800
980-442-5-30 PUROLA	0,000300

980-442-5-34 HANHILAHTI II	0,011000
980-442-5-45 YLÄMÄNTYLÄ	0,003500
980-442-5-47 KOIVURINNE	0,001600
980-442-5-48 LUOMAJOKI	0,025900
980-442-5-49 HIRVILAHTI	0,012500
980-442-5-52 VIKKALA	0,000200
980-442-5-53 KOIVURANTA	0,000200
980-442-5-54 KULTARANTA	0,000200
980-442-5-56 VÄHÄHEISKA	0,023000
980-442-5-57 SAVUSILTA	0,011800
980-442-5-58 LEHTORANTA	0,000200
980-442-5-59 LEPOLA	0,000200
980-442-5-62 KURKI	0,009400
980-442-5-64 VÄISKILÄ	0,001100
980-442-5-66 KETTUKURU	0,006000
980-442-5-67 SAVUSILTA	0,047700
980-442-5-68 HEIKKILÄ	0,046360
980-442-5-73 MYLLYOJANMAA	0,002700
980-442-5-74 RIIHIMÄKI	0,000300
980-442-5-76 Kiuaskorpi	0,005971
980-442-5-78 SALMENPERÄ	0,033700
980-442-5-82 Seläntaus	0,033700
980-442-5-90 KALLIOINEN	0,000100
980-442-5-103 Heinäjoki	0,006480
980-442-6-1 Kaislaranta	0,008230
980-442-6-2 Servon-Parviniemi	0,062494
980-442-6-3 Töllinvuori	0,023255
980-442-6-4 Seläntaka	0,009651
980-442-6-5 Ala-Lemmen-tila	0,001327
980-442-6-6 Ylilempi	0,243100
980-442-6-27 Riihensuo	0,000519
980-442-6-41 MÄNTYLÄ	0,004100
980-442-6-42 LAHDENMAA	0,045800
980-442-6-45 JOKELA I	0,008500
980-442-6-47 Riihiniemi	0,000200
980-442-6-49 HAAPALEHTO	0,001800
980-442-6-51 UUSIMÄKI	0,025200
980-442-6-53 Lähdemäki	0,001300
980-442-6-62 Pikkulempi	0,004449
980-442-6-66 Hietanen	0,028690
980-442-6-67 Latomäki	0,000730
980-442-6-68 HIETAMÄKI	0,001980
980-442-6-74 Siironmaa	0,013049
980-442-6-78 Alalempi	0,049094
980-442-6-81 Metsäaalto	0,013193
980-442-7-15 OSALA	0,005800
980-442-7-16 MAKKARAMÄKI	0,005700
980-442-7-17 SIRKKALA	0,002200
980-442-7-30 HAKAMAA	0,000900
980-442-7-33 YHDYSMAA II	0,002400
980-442-7-43 TEPPOVAARA	0,000300
980-442-7-45 MARKUNRANTA	0,000400
980-442-7-51 KOTIRANTA	0,000200
980-442-7-52 KOIVURANTA	0,000300
980-442-7-56 ANTINMAA	0,016834

980-442-7-57 AARNONMAA	0,016834
980-442-7-61 HAAVISTO	0,001066
980-442-7-62 MIKKO	0,000200
980-442-7-63 YHDYSMAA	0,001500
980-442-7-65 MAUNONMAA	0,016727
980-442-7-67 SÄKKI	0,099296
980-442-7-78 HANKORANTA	0,002500
980-442-7-79 METSÄHANKOJÄRVI I	0,001300
980-442-7-80 KOTILAMPI	0,000300
980-442-7-110 NIITTYOJA II	0,001900
980-442-7-116 KOPISEVA I	0,000500
980-442-7-122 Niittyoja III	0,006002
980-442-7-123 NIITTYOJA	0,011398
980-442-7-127 HANKOJÄRVI	0,026600
980-442-7-129 Säkinranta	0,022120
980-442-7-142 RUOPPAPALSTA	0,040334
980-442-7-143 Pelto-Säkki	0,007289
980-442-8-1 Peltonen	0,001254
980-442-8-2 Vihtalahti	0,001513
980-442-8-3 Syrjä	0,000737
980-442-8-4 HAKALA	0,013900
980-442-8-5 PELTOLA	0,005000
980-442-8-11 Lähteenmäki	0,040808
980-442-8-13 KOIVUMÄKI	0,003500
980-442-8-16 Kukkula	0,001600
980-442-8-20 JOKELA II	0,015700
980-442-8-27 Ahteensivu	0,000900
980-442-8-28 Ylinen	0,012300
980-442-8-36 RINNE	0,000600
980-442-8-37 MÄNTYKUMPU	0,000500
980-442-8-38 ONNELA	0,001100
980-442-8-39 KAITASAARI	0,001300
980-442-8-42 Pikkukallio	0,000400
980-442-8-44 Kuivaniemi	0,045894
980-442-8-49 HYTTYLÄ	0,000800
980-442-8-53 Päivölä	0,007900
980-442-8-68 ONKINIEMI	0,006920
980-442-8-69 Metikkö	0,001085
980-442-8-71 Mimmi	0,000432
980-442-8-73 Sirkkoniemi	0,117692
980-442-8-74 Kulola	0,000843
980-442-8-76 Kuivasaari	0,001374
980-442-8-77 Siikaranta	0,001280
980-442-8-78 Kouri	0,123321
980-442-8-79 Mäntynokka	0,001156
980-442-8-80 Ruusukallio	0,000545
980-442-8-83 Saranpää	0,000383
980-442-8-84 Kallio	0,000389
980-442-8-86 Kivirinne	0,000745
980-442-8-87 Sinikivi	0,001800
980-442-8-88 Leppälä	0,000447
980-442-8-89 Mökkilä	0,000500
980-442-8-90 Koivikko	0,001103
980-442-8-91 VANHA ONKINIEMI	0,000380
980-442-8-94 Koivurinne	0,000755

980-442-8-95 Korpiranta	0,002184
980-442-8-96 DONNERHALL	0,001743
980-442-8-97 Aurinkorinne	0,000913
980-442-8-101 Luxula	0,001398
980-442-9-3 Kuusiranta	0,000200
980-442-9-5 Haapaniemi	0,000669
980-442-9-16 KAUNISTO	0,003300
980-442-9-24 MÄKI	0,001200
980-442-9-25 KOLMIO	0,002500
980-442-9-27 KIVISALO	0,001300
980-442-9-30 VÄHÄHEISKA	0,023500
980-442-9-34 AHOLA	0,002500
980-442-9-35 VÄLIMAA	0,003100
980-442-9-36 HALME	0,002800
980-442-9-37 KOIVULA	0,002900
980-442-9-40 KALLIO	0,002500
980-442-9-65 NIEMI	0,000600
980-442-9-66 KESKINEN	0,000600
980-442-9-67 KUUKUNA	0,000600
980-442-9-68 PELTOMAA	0,004200
980-442-9-69 Metsälä	0,000100
980-442-9-73 MÄNTYMÄKI	0,000499
980-442-9-81 RANNIKKO	0,003500
980-442-9-83 Ylisorvari	0,001500
980-442-9-84 KURJENNIEMI	0,002000
980-442-9-85 KUJALA	0,000500
980-442-9-86 KOIVURINNE	0,000400
980-442-9-89 KARTISKANOJA	0,005400
980-442-9-90 VÄLIMAA	0,005900
980-442-9-92 VÄHÄKURKI	0,009500
980-442-9-93 ETELÄRINNE	0,001800
980-442-9-94 SALMENRANTA	0,001900
980-442-9-95 RIIHIMAA	0,002800
980-442-9-96 KOTIRANTA II	0,000600
980-442-9-97 SAVIRANTA	0,000300
980-442-9-98 LEPISTÖ	0,001000
980-442-9-104 PIKKUSAARI	0,000100
980-442-9-106 LEPISTÖNRANTA	0,000100
980-442-9-110 Törmä	0,000300
980-442-9-111 Rannikko	0,000200
980-442-9-112 Joutomaa	0,000200
980-442-9-114 Pranteri	0,032400
980-442-9-115 LOMARINNE	0,000200
980-442-9-123 TEIJUNNOKKA	0,000600
980-442-9-135 VEKARA	0,075200
980-442-9-136 JÄRVIAHO	0,003000
980-442-9-143 SYRJÄNEN	0,008100
980-442-9-144 Tikankolo	0,000290
980-442-9-145 Metsäyhtymä Haapaniemi	0,063641
980-442-9-153 Lehmiranta	0,003700
980-442-9-155 NURMI	0,024000
980-442-9-158 YRJÖNMÄKI	0,008470
980-442-9-159 Tavinoja	0,006243
980-442-9-163 UUSIKURKI	0,001500
980-442-9-164 VANHAKURKI	0,001500

980-442-9-165 NISKALA	0,001330
980-442-9-166 NIEMI	0,002420
980-442-9-167 KOIVIKKO	0,000950
980-442-9-172 KURKI	0,071200
980-442-9-175 Suviranta	0,001800
980-442-9-178 Pakila	0,002509
980-442-9-180 Kuopikko	0,003636
980-442-9-181 RANTALAHTI	0,000555
980-442-9-189 Koivumäki	0,000632
980-442-9-190 Koivurinne	0,000469
980-442-9-193 Mäntyniemi	0,001387
980-442-11-2 LAHJAMAA	0,000300
980-442-11-10 KOTIRINNE	0,000600
980-442-11-13 RANTAMAA	0,000200
980-442-11-15 JOKELA III	0,004300
980-442-11-16 KALLIOHAKALA	0,001400
980-442-11-20 Ahrikkala	0,143330
980-442-11-21 VILJONTORPPA	0,020490
980-442-11-22 KUJANSUU	0,020490
980-442-11-23 VETIKKO	0,020490
980-442-12-2 Kaanaanmaa	0,012417
980-442-12-5 Heiskala	0,049000
980-442-12-19 HEISKALA	0,033000
980-442-12-23 RAUHALA	0,000600
980-442-12-43 ILOLA	0,001400
980-442-12-44 ILOMÄKI	0,035400
980-442-12-45 KURKELA	0,003600
980-442-12-46 ALAMÄNTYLÄ	0,004000
980-442-12-48 JOKELA IV	0,006600
980-442-12-49 VILPERI	0,006900
980-442-12-50 RÖTKÖ	0,003700
980-442-12-52 KYRÖNMAA II	0,000300
980-442-12-53 ROUHIKOSKI	0,001400
980-442-12-54 LIPPAANLAHTI	0,002391
980-442-12-55 LAHDENRANTA	0,002700
980-442-12-56 LAHDENSIVU	0,015300
980-442-12-57 KESKIMAA	0,014900
980-442-12-58 REUNA	0,009700
980-442-12-82 MÄNTYHARJU	0,008100
980-442-12-83 AARONINKORPI	0,010100
980-442-12-84 Pirttiäinen	0,017983
980-442-12-87 NIITTYMAA	0,002000
980-442-12-88 NIITTYMÄKI	0,006000
980-442-12-89 PANNUKALLIO	0,000100
980-442-12-90 KOIVULA	0,003900
980-442-12-92 VIITASALO	0,001400
980-442-12-105 TIPPALA	0,000200
980-442-12-106 KARHURANTA	0,000200
980-442-12-132 SARKKI	0,073300
980-442-12-147 Ylisorvari	0,103400
980-442-12-153 Elokaari	0,000400
980-442-12-155 Karhuniemi	0,032402
980-442-12-156 Holma	0,002498
980-442-12-158 Alasorvari	0,196400
980-442-13-6 Parvilahti	0,036630

980-442-13-8 KOIVUNIEMI	0,068600
980-442-13-14 KAUNISMAA	0,003484
980-442-13-16 LUOMAJÄRVI	0,040900
980-442-13-31 PUROLA	0,000100
980-442-13-37 KOTIMÄKI	0,002300
980-442-13-47 Rantala	0,155100
980-442-13-48 VAINIONPÄÄ	0,030400
980-442-13-50 KOIVIKKO	0,000400
980-442-13-51 VISAMÄKI	0,001200
980-442-13-52 JUKOLA	0,000100
980-442-13-53 KUUSIKKO	0,000100
980-442-13-54 KATAJISTO	0,000200
980-442-13-61 SAAVUTUS	0,008800
980-442-13-63 PUROLA II	0,000100
980-442-13-64 ALAKOSKI	0,016300
980-442-13-65 MIKONRANTA	0,000100
980-442-13-69 RISSANEN	0,000200
980-442-13-70 ANSORANTA	0,000200
980-442-13-93 Ihantola	0,136300
980-442-13-107 MARKKULA	0,137500
980-442-13-110 ELLILÄ	0,002800
980-442-13-111 VANHA-RIIHIKOSKI	0,006300
980-442-13-115 LEPOSIPI	0,000610
980-442-13-116 LEPOKOTI	0,000740
980-442-13-117 LEPOMÄKI	0,032430
980-442-13-118 HAAPANIEMI	0,009910
980-442-13-119 RIIHIKOSKI	0,009590
980-442-13-120 Kuusimäki	0,002310
980-442-13-121 LEVONMAA	0,013990
980-442-13-124 Lepokallio	0,001020
980-442-13-126 Keskuskenttä	0,001100
980-442-13-130 Peurakallio	0,006770
980-442-17-56 REKOLA	0,012720
980-442-19-14 SANTAHARJU	0,000288
980-442-21-7 SILLANKORVA	0,013700
980-442-21-8 LÄHDEMAA	0,009200
980-442-21-9 ETELÄLOHKO	0,019400
980-442-21-15 ANSONMÄKI	0,021329
980-442-21-18 HOPPU I	0,002875
980-442-21-19 PÄHKINÄRANTA	0,008375
980-442-21-56 Riihioja	0,037075
980-442-21-62 Vihtalahti	0,041927
980-442-21-65 Villa Ansa	0,002946
980-442-23-1 Pappila	0,009062
980-442-23-2 Mäkelä	0,009232
980-442-23-3 Puolukka	0,002306
980-442-24-1 LEPISTÖNMÄKI	0,000600
980-442-24-2 METSÄLÄ	0,000400
980-442-24-3 PÄHKINÄMÄKI	0,000300
980-442-25-1 KOIVULEHTO	0,019500
980-442-25-2 MÄNTYMÄKI	0,019500
980-442-26-0 PÄIVÄRINNE	0,053500
980-442-27-0 SÄRKIKOSKI	0,058300
980-442-28-1 NIEMI	0,000500
980-442-28-2 SUORANTA	0,000500

980-442-28-3 LEHMIRANTA	0,000500
980-442-28-5 ETELÄRINNE	0,003000
980-442-28-7 LEHMIKORPI	0,023590
980-442-28-10 LEHMIJÄRVI	0,003766
980-442-28-11 LEHMIJÄRVI I	0,000844
980-442-29-0 KOVIKKO	0,040800
980-442-30-2 Niittymaa	0,020700
980-442-31-0 ANTTILA	0,011500
980-442-33-1 KOIVULEHTO	0,004400
980-442-33-2 HYYRYNMÄKI	0,005200
980-442-33-3 Viinavuori	0,005800
980-442-33-4 Takamaa	0,002900
980-442-33-5 LISÄKE	0,003900
980-442-33-6 PERÄSALO	0,003300
980-442-35-3 PERÄMETSÄ	0,027259
980-442-35-4 KORVENOJA	0,001941
980-442-36-1 IMPIVAARA	0,000600
980-442-36-2 Rajalempi	0,026500
980-442-43-0 KELO	0,000500
980-442-44-0 KONTIOLA	0,000200
980-442-46-3 SUOJA	0,000600
980-442-47-1 Viitaniemi	0,124039
980-442-49-1 Sarvikallio	0,000072
980-442-49-3 Järvensivu	0,000074
980-442-49-4 Pukuri	0,044450
980-442-49-5 Tulikukunmäki	0,000104
980-442-50-0 NIINIMÄKI	0,286900

Kiinteistötoimitukset ja viranomaispäätökset

- | | |
|--|-----------------------------|
| 1) Osakasluettelon vahvistaminen
Arkistoviite: MMLm/23180/33/2011 | Rekisteröintipvm: 26.1.2012 |
|--|-----------------------------|

Muita tietoja

- | | |
|---|----------------------------|
| 1) 3.2.1906 rek. isojaonjärjestelytoimituksessa ja sen yhteydessä tehdystä vesijätönjaossa TN:ot 8804, 11198 ja 11199 erotettu osakkaiden (1:2, 2:1, 2:2, 3, 4, 5:3, 5:4, 6, 7, 8, 9, 11, 12:1, 12:2, 13:1 ja 13:2) erotettu Takamaan alanen myllypalsta, At. 10:24-. | Rekisteröintipvm: 7.6.2005 |
| 2) Kaikkia merkintöjä ei ole selvitetty | Rekisteröintipvm: 7.6.2005 |
| 3) Toimenpiteitä rekisteröity entisen kunnan rekisteriyksikölle | Rekisteröintipvm: 1.1.2007 |

Tulostettu kiinteistötietojärjestelmästä 30.3.2026.

Kiinteistörekisterin tiedoissa voi olla puutteita ja epätarkkuuksia.
Rekisteritiedoista katso tarkemmin www.maanmittauslaitos.fi/rekisteritiedot.