



LIIKENTEENOHJAUksen SUUNNITELMA YLÖJÄRVEN KAUPUNKI

31.7 - 2.8.2026

Yleistä

- Kuninkuusravit 2026 -organisaatio hakee Ylöjärven kaupungilta lupaa liikenteen sulkemiseen ja liikennejärjestelyihin allamainituilla tiedoilla Kuninkuusravit 2026 tapahtuman ajaksi.
- Myöhemmin haetaan erikseen luvat Sisä-Suomen elinvoimakeskukselta ja poliisilta liikenteenohjauksen suunnitelmalle ja tien sulkemiselle, sekä muita liikenteellisiä rajoituksia muille valtion teille ja kaduille.
- Kuninkuusravit 2026 tapahtuma järjestetään 31.7 - 2.8.2026.
- Kilpailukeskus sijaitsee Ylöjärven kaupungin alueella, Teivon raviradalla, osoitteessa Velodromintie 2, 33420 Tampere.
- Liikenteenohjaussuunnitelman laadinnasta vastaa Tapani Saarinen evp ylikonst, yhteystiedot alla (tieturva 1.)
- Ravikeskuksen alueelle perustetaan liikenteenohjauksen johtokeskus, jossa päivystää aktiivisen tapahtuman ajan vähintään yksi henkilö, liikenteenohjauksesta vastaavan henkilön kanssa.
- Ravikeskuksen ohikulkutielle, Ylöjärven kaupungin alueelle, Mikkolantielle haetaan osittainen liikenteen sulkulupa. Liite.
- Kilpailukeskus sijoittuu olemassa olevalle valmiille ravikeskukselle, johon varataan hevoskuljetus ajoneuvoille ja -ohjastajille omat kulkuväylät ja pysäköintialueet.
- Yleisön pysäköintialueet varataan Ylöjärvelle Pinotien varteen, Avant -pysäköinti alueelle noin 6,5 km päähän ravikeskuksesta, josta järjestetään bussikuljetukset kilpailukeskukseen.
- Tapahtuma-aikaisen liikenteenohjauksen järjestely- ja johtohenkilö nimetään myöhemmin kevään 2026 aikana, ja lisätään lopulliseen liikenteenohjauksen henkilöstön hakemukseen.
- Kuninkuusravit 2026 tapahtumaan odotetaan yhteensä n. 40 000 kävijää.
- Liikenteellisesti tarvittavien maa-alueiden käyttöluvat ovat selkeät. Ravirata keskuksen ajo- ja pysäköintialueet ovat Teivon raviratakeskuksen omassa hallinnassa ja pysäköintiin varattava Avant -keskuksen alueeseen on saatu luvat alueen omistajalta.
- Ravikeskuksen lähialueen asukkaille järjestetään tiedotusta tapahtuma-aikaisten katujen sulkemisesta ja poikkeavista kulkuväylistä.

- Hälytysajoneuvoille turvataan kaikissa tilanteissa esteetön kulku kouluttamalla liikenteen ohjaajat varmistamaan ajoneuvojen sujuva liikkuminen ja tarvittaessa opastamaan hälytyskohteisiin alueella.
- Julkisen liikenteen bussivuorojen linjat mm linjat 81 ja 82 pidetään käytettävänä koko tapahtuman ajan normaaleilla reiteillään.

Liikenteen toimivuus tarkastelut

Tapahtuman vaatimat tärkeimmät liikenteelliset huomiot:

- Valtatie 3:n ja kantatie 65:n liikennemäärä on korkea jo normaalisti ja liittymät paikallistielle kohti pysäköinti aluetta ja ravikeskusta tulevat olemaan ruuhkautumisherkkä saapumisvaiheen aikaan kunakin päivänä. Liikenteen ohjauksella pyritään pitämään liikenne sujuvana ja pyritään ohjaamaan ajoneuvojonot alueille siten, ettei liikenne pysähtele ja minimoidaan siten peräänajoriskit.
- Ruuhkautuminen on todennäköisintä perjantaina 31.7 klo 14-19, sekä iltatapahtuman aikaan klo 20-24, lauantaina 1.8 klo 11-14 ja poistumisen aikaan klo 17-19 sekä sunnuntaina 22.8 klo 11-14, ja poistumisen aikaan klo 17-19 välisenä aikana. Noina aikoina liikenteenohjaus on toiminnassa täydellä volyymillä. Muuna aikana ei liikenteen odotta ruuhkautuvan jolloin voidaan myös liikenteen ohjaajien tautusta järjestää.
- Tapahtuman liikennevaikutuksista on käytössä järjestäjän arviot liikenteen määristä eri tulosuunnille, jotka perustuvat aiempien Kuninkuusravien osanottajien liikkumiseen ja yleisön tulosuuntiin kotiseuduiltaan.
- Näiden arvioiden mukaan n. 10 000 henkilöä saapuisi perjantaiksi 31.7, lauantaina 1.8 ja sunnuntaille 2.8 odotetaan kumpanankin päivänä n 15 000 henkilöä.
- Toimivuustarkastelun perusteella tapahtumaan saapuvaa liikennettä ohjataan kohteisiinsa myös tehokkaasti tapahtuman internetjulkaisun infossa ja tienvarsi opasteilla.
- Kuninkuusravit 2026 organisaatio on teettänyt liikenteen ohjausopasteet ja ne asetetaan erillisen liikennemerkki ja -opaste suunnitelman mukaisesti.
- Hyväksytyjä liikenteen ohjaajia sijoitetaan suunnitelman mukaan seuraamaan ja tarvittaessa turvaamaan liikenteen ohjauksella liikenteen sujuminen.

Liikenteen opasteet ja sijoittelu

- Liikenteen opasteista laaditaan erillinen suunnitelma Sisä-Suomen elinvoimakeskukselle ja poliisille lupahakemuksen liitteeksi.

Pysäköinti alueet ja bussikuljetus

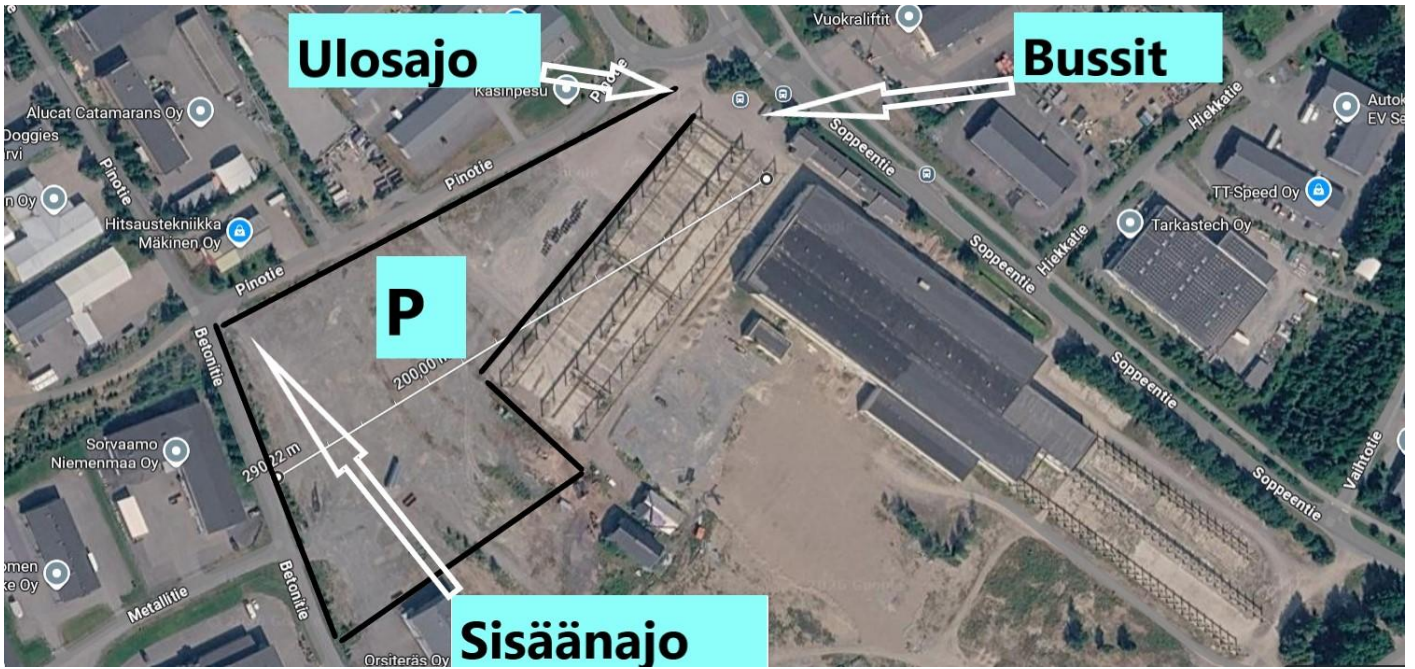
Avant pysäköintialue yleisölle

- Tapahtumaan ajoneuvoilla saapuva yleisö ohjataan opasteilla ja liikenteenohjauksella Ylöjärven Pinotien ns. Avant -alueen lopetetulle tehdasalueelle pysäköintiin, n 2000 ajoneuvopikkaa. Maa-alueen omistajan kanssa on solmittu sopimus maa-alueen käytöstä. Maa-alue vaatii maa-ainesten tasoittamisen ajoneuvoliikenteelle sopivaksi. Saapuvalla yleisöliikenteelle ja pysäköintialueelle sekä bussiliikenteelle asetetaan liikenteenohjaus.

- Pääosa yleisöliikenteestä Avant pysäköintiin ohjataan saapumaan kantatietä n:o 65, sekä Vaasan suunnasta että Tampereen suunnasta, Soppeentien liikennevaloristeyksestä Soppeentielle ja edelleen Huuretien risteyksen kautta Pinotielle. Kartta.
- Avant -alueelta järjestetään yleisölle bussikuljetukset järjestäjän toimesta ravikeskuksen tapahtuma-alueelle. Kartta
- Bussi kuljetukset lähtevät Pinotieltä Avant pysäköintialueen reunasta kohti ravikeskusta ja ajavat Soppeentietä ja edelleen Mikkolantietä ja pysähtyvät matkustajien jättämiseksi ravikeskuksen kohdalla pysäkillä.
- Bussikuljetus ravikeskuksesta takaisin Pysäköinti alueelle lähtee samalta pysäkiltä ja ajaa Ravitien kautta kt 65:lle ja edelleen Avant pysäköintiin Pinotielle.
- Lähtö- ja tulopysäkeille valmistetaan opasteet ja ohjaus matkustajien reittitiedotusta varten.
- Ylimääräisten bussikuljetusvuorojen pysähtymistä varten haetaan tässä samalla luvat rakennettavaksi tilapäisiin pysäkkeihin Mikkolantielle molemmille puolille Ravikeskuksen kohdalle.

Ylöjärvi, Pinotien
Avant P- paikka





Yleisö kuljetus Bussien sijoittuminen Avant -pysäköinnissä



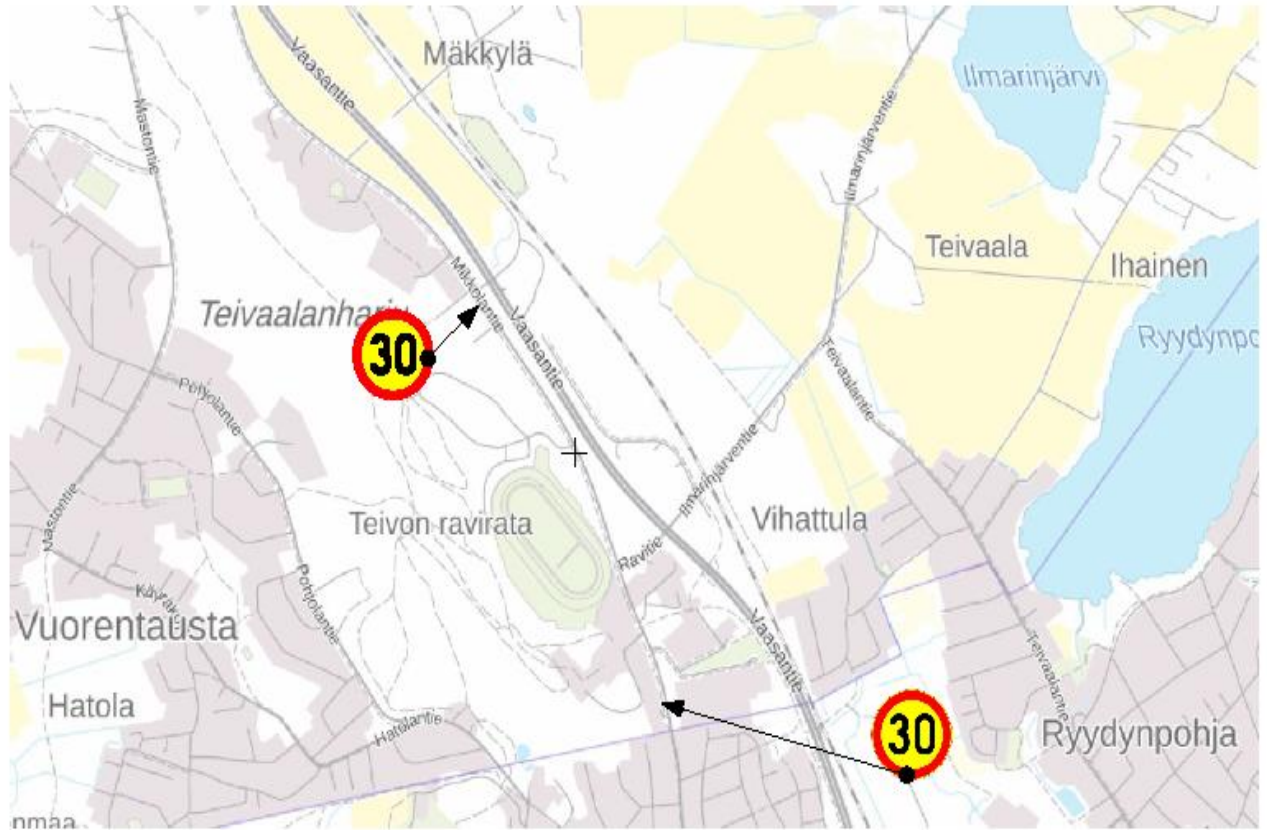


Rajoituksia ja kieltoja ravikeskuksen lähialueen asuntokaduille

Rajoituksia.

- Ravikeskuksen lähialueen asuntokaduille haetaan liikennettä rajoittavat luvat ja asetetaan "ajoneuvolla ajo-kielletty" liikennemerkki varustetuna "pihaan ajo sallittu" lisäkilvillä, estämään luvaton ja häiritsevää ajoa ja -pysäköintiä. Lisäksi asetetaan liikenteenohjaajia varmistamaan hankalimmat kohteet.
- Lähialueen asunto- ja liiketilat informoidaan etukäteen ja heille jaetaan tarvittaessa ns. asukasajo- ja asiointiluvat, joilla heidän päivittäinen ja tarpeellinen ajo turvataan.
- Em. rajoitettavia katukohteita on Ylöjärven kaupungin alueella Mikkolantien varressa ovat Pilvikuja, Seritie, Pilviraitti, Kuukuja, Aurinkokuva.
- Lisäksi Kaviokujalle asetetaan Ajokietlo liikennemerkki ja sulkupuomi helpottamaan liikenteen ohjauksen toimintaa, jolla Ravikeskuksen alueelle päästetään vain sallitut ajoneuvot.
- Mikkolantielle haetaan 30 km/h nopeusrajoitus Tampereen kaupungin rajan ja Keijärventien risteuksen välillä molempiin suuntiin ajoneuvoille, jotka liikkuvat ko. alueella luvalla.

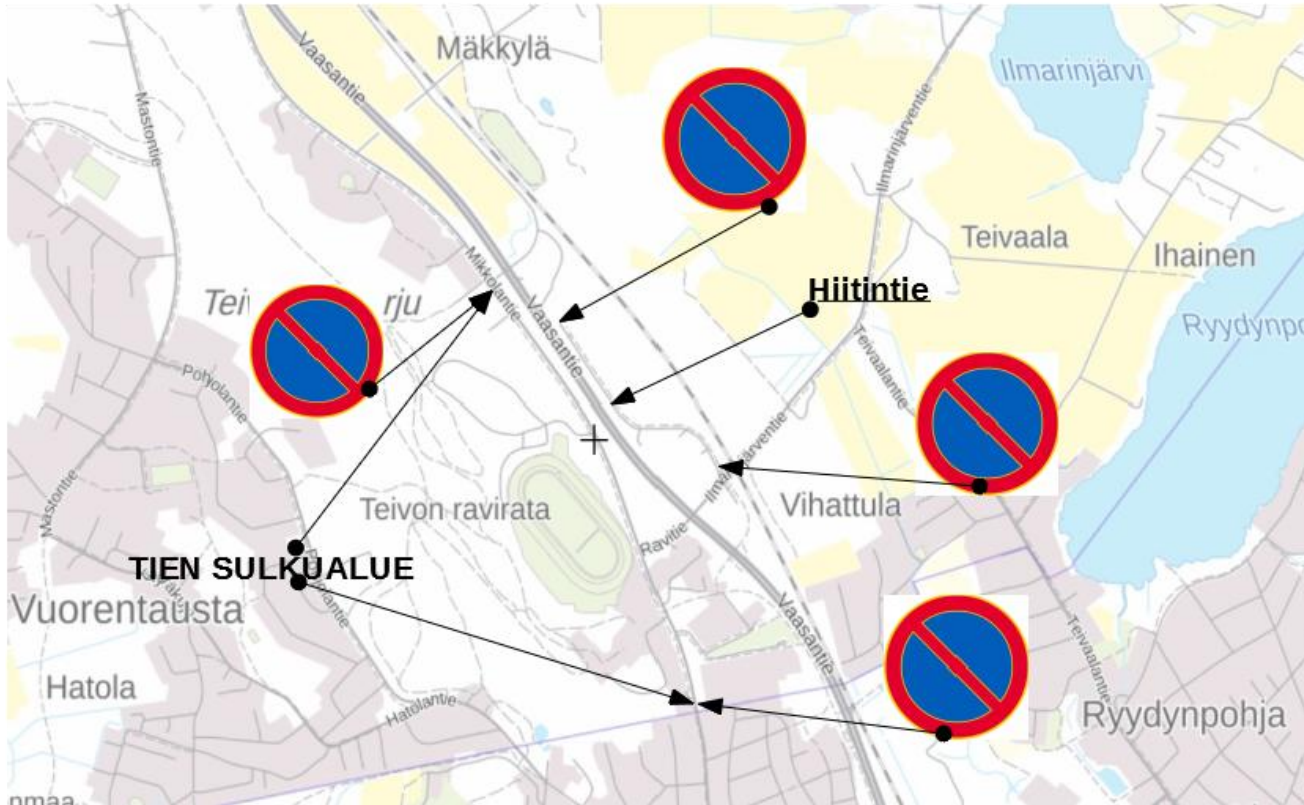
Nopeusrajoitukset 30 km/h Mikkolantielle



Pysäköintikiellot alueella seuraavasti:

- Mikkolantiellä on jo voimassa pysyvä Pysäköinti kielletty -liikennemerkki Tampereen suunnasta saavuttaessa kaupungin rajalta Ylöjärven suuntaan Keijärventien risteykseen asti. Sama kiello merkki on voimassa jo pysyvästi saavutessa Ylöjärven suunnasta Tampereen kaupungin rajalle.
- Hiitintielle haetaan asetettavaksi pysäköintikielto -liikennemerkkit kokomatkalle molempiin suuntiin
- ja tarvittavat toistomerkit, turvaamaan mm pelastuslaitoksen ajoneuvojen liikkuminen esteittä.

Pysäköintikiellot Mikkolantielle ja Hiitintielle



- Huurretielle, Pinotielle, Betonitielle ja viereiselle Soppeentien kohdalle haetaan tilapäinen pysäköintikielto kaduille molempiin suuntiin, jotta turvallinen ohikulkuliikenne ja liikenne merkitylle Avant pysäköintialueelle turvataan . Kartta.

**Tilapäiset pysäköintikiellot Kuninkuusravien ajalle
kaduille molempiin suuntiin:
Huurretie, Pinotie, Betonitie, Soppeentie**



Tien sulkeminen ja ajokiellot tapahtuman ajaksi

- **Idän suuntaan sulk:**
- Mikkolantielle haetaan tapahtuman ajaksi tässä hakemuksessa Ylöjärven kaupungilta osittainen läpiajokielto Keijärventien risteuksen ja Tampereen kaupungin rajan välille. Molemmissa kohteissa on sulkupuomit, liikennemerkki ajoneuvolla ajo kielletty, ja lisäkilpi sallittu luvalla. Paikalla myös liikenteenohjaajat ja kiertotien viitta. Molemmissa päissä kieltoaluetta on varmistettu tarvittava kiertotien reitti.
- Tarvittavat sulkajat tapahtuman ajalle ovat:
 - perjantai 31.7.26 klo 12.00 - 24.00
 - lauantai 1.8.26 klo 09.00 - 21.00
 - sunnuntai 2.8.26 klo 09.00 - 21.00Tiesulut voidaan avata päivittäin aiemminkin, heti kun yleisö on poistunut ravikeskuksesta.
- Läpiajoa em välillä Mikkolantiellä Keijärventien risteyksestä sallitaan Tampereen (idän) suuntaan liikenteenohjauksella bussivuoroille, hälytysajoneuvoille sekä erillisellä luvalla kulkeville.
- Ennakkosulku ja liikenteenohjaaja asetetaan Ylöjärven keskustan tuntumaan Matkatien risteykseen, josta ohjataan ylimääräinen läpiajoliikenne kiertotielle kantatie 65 kautta. Paikalle

asetetaan sulkupuomi, liikennemerkit, kiertotien viitta ja liikenteen ohjaaja. Asukasajo- ja asiointiliikenne sallitaan Mikkolantielle itäänpäin Keijärventien risteykseen asti.

- Mikkolantielle asetetaan hyvissä ajoin ennen tapahtumaa ennakkotiedote, jolla informoidaan alueen tienkäyttäjiä ja asukkaita tulossa olevasta tapahtumasta ja tien osittaisesta sulkemisesta
- Ylöjärven kaupungilta saatu lupa liitetään mukaan varsinaiseen lupahakuun Elinvoimakeskukselle ja poliisille.

Tiesulku Mikkolantiellä Keijärventien risteyksessä lännen suunnasta. Ajo sallittu luvalla. Yleisön saattoliikenne ohjataan kiertotietä Hiitintien kautta jättöpaikalle.



Mikkolantien sulkemisen ennako-opaste lännen suunnasta
Kiertotie Matkatien kautta kt 65:lle



- **Lännen suuntaan sulk:**
- Mikkolantielle haetaan vastakkaisesta suunnasta tapahtuman ajaksi myös Ylöjärven kaupungilta osittainen läpiajokielto Tampereen kaupungin rajan ja Keijärventien risteuksen välille. Kohteessa on myös sulkupuomi, liikennemerkki ajoneuvolla ajo kielletty, ja lisäksi sallittu luvalla. Paikalla myös liikenteen ohjaajat.
- Tarvittavat sulkuajat tapahtuman ajalle ovat:
 - perjantai 31.7.26 klo 12.00 - 24.00
 - lauantai 01.8.26 klo 09.00 - 21.00
 - sunnuntai 02.8.26 klo 09.00 - 21.00Tiesulut voidaan avata päivittäin aiemminkin, heti kun yleisö on poistunut ravikeskuksesta.
- Läpiajoa em välillä Mikkolantiellä Tampereen kaupungin rajalta sallitaan lännen suuntaan liikenteenohjauksella bussivuoroille, hälytysajoneuvoille asukas- ja asiointiliikenteelle Pilvikujalle, Seritielle, Pilviraitille, Kuukujalle sekä Aurinkokujalle. Lisäksi ajo sallitaan erillisellä luvalla kulkeville.
- Ennakkosulku ja liikenteen ohjaaja asetetaan Tampereen kaupungin katuverkolle Ylöjärventielle Vuorentaustantien risteukseen, josta ohjataan ylimääräinen läpiajoliikenne Vuorentaustantien kautta. Paikalle asetetaan sulkupuomi, liikennemerkit, kiertotien viitta ja liikenteen ohjaaja. Asukasajo- ja asiointiliikenne sallitaan.
- Ylöjärventielle asetetaan hyvissä ajoin ennen tapahtumaa tiedote, jolla informoidaan alueen tienkäyttäjiä ja asukkaita tulossa olevasta tapahtumasta ja tien osittaisesta sulkemisesta ja tiedotetaan kiertotien reitistä.

Tiesulku Mikkolantie idän suunnasta, Ylöjärven rajalla. Ajo sallittu luvalla.



Ylöjärventien sulkemisen ennako opaste idän suunnasta.
Opastus kiertotielle Vuorentaustantielle



- Tietoa tapahtumasta jaetaan mediassa, jossa myös kerrotaan tienkäytön rajoituksista ja annetaan jo hyvissä ajoin tienkäyttäjille ja askkaille mahdollisuus valmistautua viikonlopun suurtapahtumaan.

Teivossa 07.04.2026

Järjestäjä:

Kuninkuusravit 2026

Teivon ravikeskus

Velodromintie 2, 33420 Tampere

Yhteystieto:

Niina Okkonen

Projektipäällikköt

Niina.okkonen@teivo.fi

050 3371836

Tapani Saarinen

Liikenteenohjauksen suunnittelija

040-5598669

saaristapsa@gmail.com