

YLÖJÄRVI

# Tilannekatsaus 2030-luvun lähijunaliikenteen suunnitteluun

Kaupunginhallitus 4.5.2026





# Kunnat rahoittavat lisäliikennettä, joka kilpailutetaan osana valtion hankintaa

Uudet MAL5-seisakkeet (mm. Ruutana, Messukylä), ei lisäraiteita



27.1.2026

23



# Kevään 2026 tilanne liikenteen suunnittelussa

- Seudun edustajat ovat käyneet aktiivisesti neuvotteluja valtio-osapuolen kanssa (Traficom, Väylävirasto, LVM).
- Orivesi-Ylöjärvi-lähijunalinjan osalta on jatkettu aikataulu- ja kalustosuunnittelua, ja pyritty löytämään malli, joka a) palvelisi hyvin kaukojuniin vaihtamista ja b) mahdollistaisi Ylöjärven liittymisen lähijunaliikenteeseen 2030-luvun aikana riippuen mm. raakapuuterminaalien poistumisen aikataulusta.
- Uuden ve 2+ osalta ensimmäiset neuvottelut Traficomien kanssa käyty 28.4.2026.
- Seudullisessa raideliikennetyöryhmässä on työstetty etenemissuosituksia radanvarsikuntiin.
- Huomioitava, että tässä vaiheessa kaikki selvitykset ovat asiantuntija-arvioita ja lopulliset lisäliikenteen hinnat selviävät myöhemmin.
- Traficom laatii parhaillaan yhteisrahoitusluonnosta. Kuntien päätöksenteko syyskuussa 2026.





Tampereen  
**KAUPUNKISEUTU**

# Ylöjärven ratasuunnan tarkastelut

LUONNOS 13.4.2026

Kangasala | Lempäälä | Nokia | Orivesi | Pirkkala | Tampere | Vesilahti | Ylöjärvi

# Ylöjärven lähijunat tasatunteina



Tampereen  
**KAUPUNKISEUTU**  
**LUONNOS**

## Tausta Ylöjärven lähijunayhteyden suunnittelulle

- Ylöjärvelle on suunniteltu seisaketta, joka mahdollistaisi kaukojunapysähdykset. Seisakkeen suunnittelun yhteydessä on kuitenkin todettu, ettei markkinaehtoisen kaukojunaliikenteen operaattori ole kiinnostunut toteuttamaan lisäpysähdyksiä.
- Kaukojunayhteyden puute korostaa tarvetta sille, että Ylöjärven lähijunayhteys toimisi liityntäyhteytenä kaukojuniin.
- Aiemmassa Tampereen seudun ratakapasiteettiselvityksessä esitetyt aikataulut Ylöjärven lähijunalle olivat epäsuotuisia sen kannalta, että lähijunien vaihtoyhteys kaukojuniin muodostui hyvin pitkäksi 40–50 minuutiksi.
- Seuraavalla sivulla esitetään työssä kehitetty malli Ylöjärven lähijunayhteydelle.

# Ylöjärven lähijunat tasatunteina

## Tampere–Lielahdi–Ylöjärvi

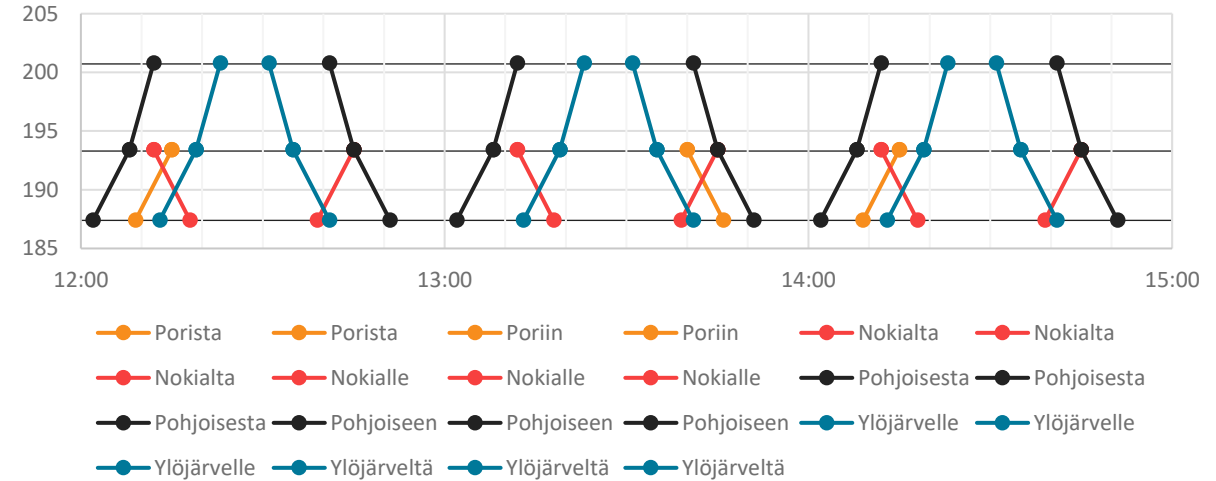
Ylöjärven lähijunalle on kehitetty seuraava aikataulurakenne:

- Ylöjärven juna kulkee Tampere–Lielahdi välillä lännen suuntaan Porin junan jälkeen ja idän suuntaan ennen Porin juna
- Ylöjärven junalle järjestetään riittävästi aikaa tihentämällä Porin ja Seinäjoen suunnan juna – tätä on jo muutenkin suunniteltu Nokian suunnan eri junatyypin välisen vuorovälin tasoittamiseksi. Porin junien aikataulumuutoksista sovitaan Traficomien kanssa osana kuntarahoitteen liikenteen lisäämistä.

Näillä ratkaisulla Ylöjärven junalle järjestyy riittävät välit muihin samansuuntaisiin juniin (vähintään 4 min junaväli) ja riittävä kääntöaika Ylöjärvelle (8 min), kun huomioidaan Tampereen asemalle jäävät huomattavat välipysähdysajat ja niiden ajantasauspotentiaali. Ylöjärven lähijunan kiertoaika muodostuu myös tehokkaaksi, mikä mahdollistaa hyvin linjan yhdistämisen muihin ratasuuntiin.

Aikataulurakenteen suurimpana haasteena on, että lännen tai pohjoisen suunnan kaukojunan viive heijastuu herkästi Ylöjärven junan viiveen kautta seuraavaan tasatuntisolmuun saapuviin juniin. Haaste on kuitenkin hallittavissa, kun viiveet tasautuvat Tampereella.

Kun Tampereen ja Lielahden välille toteutetaan kolmas raide, Ylöjärven junan pysähdysaikoja Tampereella voidaan siirtää 5 minuuttia lähemmäs tasatuntia. Silloin Ylöjärven juna kulkisi Porin junan rinnalla viereisellä raiteella. Siirron myötä Ylöjärven junalla olisi parempi kääntöaika, sujuvampi yhteys tasatuntisolmuun ja mahdollisuus tehdä välipysähdysia.



Suunta	Ylö	Pori	Sk
Nykyinen lähtö Tampereelta	-	11	02
Ehdotettu lähtöaika	13	9	02
Nyk. saapuminen Tampereelle	-	45	51
Ehdotettu saapumisaika	41	46	51

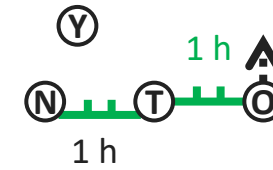
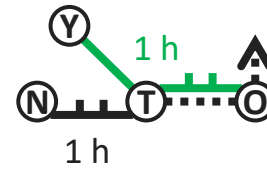
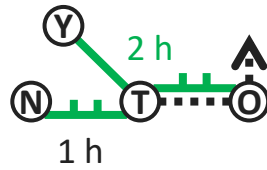
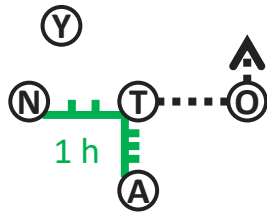
Ylöjärvi–Orivesi kierros	Kesto	Minuutti
Välipysähdys Tampereella	14 min	59–13
Tampere–Ylöjärvi	10 min	13–23
Kääntöaika Ylöjärvellä	8 min	23–31
Ylöjärvi–Tampere	10 min	31–41
Välipysähdys Tampereella	9 min	41–50
Tampere–Orivesi	27 min	50–17
Kääntöaika Orivedellä	14 min	17–31
Orivesi–Tampere	27 min	31–59

# Tunnistettut lisäliikennevaihtoehdot



Tampereen  
**KAUPUNKISEUTU**

**LUONNOS**



Vaihtoehto	VE0+	VE1A (sis. VE0+)	VE1B (sis. VE0+)	VE2 (sis. VE0+)	VE2+ (sis. VE0+)	VE3 (sis. VE0+)
Kuvaus	Nykyiset M-junaliikennehankinnat laajennettuna viikonlopuille	Uusi linja Ylöjärvi-Orivesi 2 h vuorovälillä + 2 lisävuoroa iltaruuhkassa Nokialle	Uusi linja Ylöjärvi-Orivesi 1 h vuorovälillä (vuorotarjonta vajaampi aamuisin)	Tampere-Orivesi 1 h vuoroväli Porin junien jatkoilla + 2 lisävuoroa iltaruuhkassa Nokialle	Uusi linja Ylöjärvi-Orivesi 1 h vuorovälillä	Turun suunnan lähijunaliikenne 1 h vuorovälillä
Yhdistettävyys	Yhdistettävissä kaikkiin	Yhdistettävissä VE3 kanssa				Valittava yksi VE1-VE2
Poissulkevuus	Ei poissulje muita	Valittava yksi vaihtoehdosta VE1A, VE1B, VE2 ja VE2+				Ei poissulje muita
Lisäkalusto	Ei lisäkalustotarvetta	1 Sm4 tai Sm7-juna	1 Sm4 tai Sm7-juna ja Porin junien käyttöasteen kasvattaminen			4 Sm7-junaa
Nokian tarjonta	27 lähijunavuoroparia	28-29 lähijunavuoroparia	27 lähijunavuoroparia	28-29 lähijunavuoroparia	27 lähijunavuoroparia	<i>Ei vaikutusta</i>
Ylöjärven tarjonta	Ei lähijunia Kaukojunat eivät pysähdy	8 lähijunavuoroparia Kaukojunat eivät pysähdy	12 lähijunavuoroparia Kaukojunat eivät pysähdy	Ei lähijunia Kaukojunat eivät pysähdy	16 lähijunavuoroparia Kaukojunat eivät pysähdy	<i>Ei vaikutusta</i>
Oriveden suunnan tarjonta	Ei lähijunia 10 kaukojunavuoroparia ja 4 kiskobussivuoroparia*, jotka pysähtyvät Orivedellä	8 lähijunavuoroparia 10 Orivedellä pysähtyvää kaukojunavuoroparia 4 kiskobussivuoroparia* kaikilla asemilla pysähtyen	14 lähijunavuoroparia 10 Orivedellä pysähtyvää kaukojunavuoroparia 4 kiskobussivuoroparia* kaikilla asemilla pysähtyen	17 lähijunavuoroparia 10 Orivedellä pysähtyvää kaukojunavuoroparia Kiskobussit on korvattu lähijunilla	15 lähijunavuoroparia 10 Orivedellä pysähtyvää kaukojunavuoroparia 1 kiskobussivuoropari Tampereelle asti, muut 3 paria päättyen Orivedelle	<i>Ei vaikutusta</i>
Toijalan suunnan tarjonta	19 lähijunavuoroparia Osa kaukojunista pysähtyy Lempäälässä ja Toijalassa	<i>Ei vaikutusta</i>	<i>Ei vaikutusta</i>	<i>Ei vaikutusta</i>	<i>Ei vaikutusta</i>	34 lähijunavuoroparia Osa kaukojunista pysähtyy Lempäälässä ja Toijalassa

28.4.2026

\*Kiskobussivuoropareista 2/4 kulkee peräkkäin kaukojunien kanssa

# VE1A Aikataulu Ylöjärvi–Orivesi



LUONNOS

Tampereen  
**KAUPUNKISEUTU**

Kalusto	Ylöjärvi	Tampere	Messukylä	Ruutana	Orivesi	Huom
Sm4	<b>06:34</b>	<b>06:44</b>				Liityntä kaukojuniin
IC		07:06	-	-	07:30	
Sm4	<b>07:15</b>	<b>07:26</b>	<b>07:31</b>	<b>07:39</b>	<b>07:53</b>	Juna tulee Porista
Kiskobussi		08:03	08:08	08:16	08:31	
IC		09:06	-	-	09:31	
Sm4	<b>09:15</b>	<b>09:26</b>	<b>09:31</b>	<b>09:39</b>	<b>09:53</b>	
IC		11:06	-	-	11:30	
Sm4	<b>11:15</b>	<b>11:26</b>	<b>11:31</b>	<b>11:39</b>	<b>11:53</b>	
IC		12:06	-	-	12:31	Aikaistettu 6 min
Kiskobussi		12:10	<u>12:15</u>	<u>12:23</u>	12:37	Myöh. 4 min
Sm4	<b>13:15</b>	<b>13:26</b>	<b>13:31</b>	<b>13:39</b>	<b>13:53</b>	
IC		15:06	-	-	15:31	
Sm4	<b>15:15</b>	<b>15:26</b>	<b>15:31</b>	<b>15:39</b>	<b>15:53</b>	
IC		16:06	-	-	16:31	
Kiskobussi		16:13	<u>16:18</u>	<u>16:26</u>	16:41	Aikaistettu 3 min
IC		17:06	-	-	17:29	
Sm4	<b>17:15</b>	<b>17:26</b>	<b>17:31</b>	<b>17:39</b>	<b>17:53</b>	
IC		18:06	-	-	18:31	
Sm4	<b>19:15</b>	<b>19:26</b>	<b>19:31</b>	<b>19:39</b>	<b>19:53</b>	
IC		20:06	-	-	20:31	
IC		21:06	-	-	21:31	
Sm4	<b>21:13</b>	<b>21:24</b>	<b>21:29</b>	<b>21:37</b>	<b>21:51</b>	
Kiskobussi		22:03	<u>22:08</u>	<u>22:16</u>	22:31	Aikaistettu 4 min

Kalusto	Orivesi	Ruutana	Messukylä	Tampere	Ylöjärvi	Huom
Sm4				<b>05:55</b>	<b>06:05</b>	
IC	06:26	-	-	06:50		
Sm4				<b>06:50</b>	<b>07:00</b>	
Kiskobussi	07:14	<u>07:29</u>	<u>07:37</u>	07:42		Myöh. 1-2 min
IC	07:25	-	-	07:49		
Sm4	<b>08:00</b>	<b>08:14</b>	<b>08:21</b>	<b>08:27</b>	<b>08:37</b>	
IC	08:25	-	-	08:49		
Sm4	<b>10:00</b>	<b>10:14</b>	<b>10:21</b>	<b>10:27</b>	<b>10:37</b>	
IC	10:23	-	-	10:49		
Kiskobussi	11:15	<u>11:30</u>	<u>11:38</u>	11:43		
IC	11:26	-	-	11:50		
Sm4	<b>12:00</b>	<b>12:14</b>	<b>12:21</b>	<b>12:27</b>	<b>12:37</b>	
Sm4	<b>14:00</b>	<b>14:14</b>	<b>14:21</b>	<b>14:27</b>	<b>14:37</b>	
IC	14:27	-	-	14:51		
Kiskobussi	15:18	<u>15:33</u>	<u>15:41</u>	15:46		Myöh. 3-4 min
IC	15:26	-	-	15:50		
Sm4	<b>16:00</b>	<b>16:14</b>	<b>16:21</b>	<b>16:27</b>	<b>16:37</b>	
IC	17:25	-	-	17:49		
Sm4	<b>18:00</b>	<b>18:14</b>	<b>18:21</b>	<b>18:27</b>	<b>18:40</b>	Myöh. 3 min
IC	19:23	-	-	19:49		
Kiskobussi	19:27	19:41	19:48	19:55		
Sm4	<b>20:00</b>	<b>20:14</b>	<b>20:21</b>	<b>20:27</b>	<b>20:37</b>	
IC	20:26	-	-	20:50		
Sm4	<b>22:00</b>	<b>22:14</b>	<b>22:21</b>	<b>22:26</b>		

28.4.2026

Selite: **Kuntarahoitteiset vuorot** & Uudet vuorot

Sm4 on M-junaliikenteessä käytettävä yksikkö

Sm7 # X ovat R-junaliikenteessä käytettäviä yksiköitä

Sm7 # 1–5 ovat Porin ja Rauman liikenteessä käytettäviä yksiköitä

# VEIB Aikataulu

## Ylöjärvi–Orivesi

Selite:

**Kuntarahoitteiset vuorot & Uudet vuorot**

Sm4 on M-junaliikenteessä käytettävä yksikkö

Sm7 # X ovat R-junaliikenteessä käytettäviä yksiköitä

Sm7 # 1–5 ovat Porin ja Rauman liikenteessä käytettäviä yksiköitä

**Punaisella merkityt vaativat lisäkalustoa**



**LUONNOS**

Tampereen  
**KAUPUNKISEUTU**

Kalusto	Ylöjärvi	Tampere	Messukylä	Ruutana	Orivesi	Huom	Kalusto	Orivesi	Ruutana	Messukylä	Tampere	Ylöjärvi	Huom
<b>Sm4</b>	<b>06:34</b>	<b>06:44</b>				Liityntä kaukojuniin	<b>Sm4</b>				<b>05:55</b>	<b>06:05</b>	
IC		07:06	-	-	07:30		IC	06:26	-	-	06:50		
<b>Sm4</b>	<b>07:15</b>	<b>07:26</b>	<b>07:31</b>	<b>07:39</b>	<b>07:53</b>	Juna tulee Porista	<b>Sm4</b>				<b>06:50</b>	<b>07:00</b>	
Kiskobussi		08:03	08:08	08:16	08:31		<b>Ei kalustoa</b>	<b>07:00</b>	<b>07:14</b>	<b>07:21</b>	<b>07:27</b>	<b>07:37</b>	
<b>Ei kalustoa</b>	<b>08:18</b>	<b>08:29</b>	<b>08:34</b>	<b>08:42</b>	<b>08:56</b>		Kiskobussi	07:14	07:29	07:37	07:42		Myöh. 1-2 min
IC		09:06	-	-	09:31		IC	07:25	-	-	07:49		
<b>Sm4</b>	<b>09:15</b>	<b>09:26</b>	<b>09:31</b>	<b>09:39</b>	<b>09:53</b>		<b>Sm4</b>	<b>08:00</b>	<b>08:14</b>	<b>08:21</b>	<b>08:27</b>	<b>08:37</b>	
<b>Sm7</b>		<b>10:26</b>	<b>10:31</b>	<b>10:39</b>	<b>10:53</b>	Juna tulee Porista Ylöjärvellä ruuhka	IC	08:25	-	-	08:49		
IC		11:06	-	-	11:31		<b>Ei kalustoa</b>	<b>09:03</b>	<b>09:17</b>	<b>09:24</b>	<b>09:29</b>		Ylöjärvellä ruuhka
<b>Sm4</b>	<b>11:15</b>	<b>11:26</b>	<b>11:31</b>	<b>11:39</b>	<b>11:53</b>		<b>Sm4</b>	<b>10:00</b>	<b>10:14</b>	<b>10:21</b>	<b>10:27</b>	<b>10:37</b>	
IC		12:06	-	-	12:31	Aikaistettu 6 min	IC	10:23	-	-	10:49		
Kiskobussi		12:10	12:15	12:23	12:37	Myöh. 4 min	<b>Sm7</b>	<b>11:00</b>	<b>11:14</b>	<b>11:21</b>	<b>11:26</b>		Ylöjärvellä ruuhka
<b>Sm7</b>		<b>12:26</b>	<b>12:31</b>	<b>12:39</b>	<b>12:53</b>	Ylöjärvellä ruuhka	Kiskobussi	11:15	11:30	11:38	11:43		
<b>Sm4</b>	<b>13:15</b>	<b>13:26</b>	<b>13:31</b>	<b>13:39</b>	<b>13:53</b>		IC	11:26	-	-	11:50		
<b>Sm7</b>	<b>14:15</b>	<b>14:26</b>	<b>14:31</b>	<b>14:39</b>	<b>14:53</b>		<b>Sm4</b>	<b>12:00</b>	<b>12:14</b>	<b>12:21</b>	<b>12:27</b>	<b>12:37</b>	
IC		15:06	-	-	15:31		<b>Sm7</b>	<b>13:00</b>	<b>13:14</b>	<b>13:21</b>	<b>13:27</b>	<b>13:37</b>	
<b>Sm4</b>	<b>15:15</b>	<b>15:26</b>	<b>15:31</b>	<b>15:39</b>	<b>15:53</b>		<b>Sm4</b>	<b>14:00</b>	<b>14:14</b>	<b>14:21</b>	<b>14:27</b>	<b>14:37</b>	
IC		16:06	-	-	16:31		IC	14:27	-	-	14:51		
Kiskobussi		16:13	16:18	16:26	16:41	Aikaistettu 3 min	<b>Sm7</b>	<b>15:00</b>	<b>15:14</b>	<b>15:21</b>	<b>15:27</b>	<b>15:37</b>	
<b>Sm7</b>	<b>16:15</b>	<b>16:26</b>	<b>16:31</b>	<b>16:39</b>	<b>16:53</b>		Kiskobussi	15:18	15:33	15:41	15:46		Myöh. 3-4 min
IC		17:06	-	-	17:29		IC	15:26	-	-	15:50		
<b>Sm4</b>	<b>17:15</b>	<b>17:26</b>	<b>17:31</b>	<b>17:39</b>	<b>17:53</b>		<b>Sm4</b>	<b>16:00</b>	<b>16:14</b>	<b>16:21</b>	<b>16:27</b>	<b>16:37</b>	
IC		18:06	-	-	18:31		<b>Sm7</b>	<b>17:00</b>	<b>17:14</b>	<b>17:21</b>	<b>17:27</b>	<b>17:37</b>	
<b>Sm7</b>	<b>18:15</b>	<b>18:26</b>	<b>18:31</b>	<b>18:39</b>	<b>18:53</b>		IC	17:25	-	-	17:49		
<b>Sm4</b>	<b>19:15</b>	<b>19:26</b>	<b>19:31</b>	<b>19:39</b>	<b>19:53</b>		<b>Sm4</b>	<b>18:00</b>	<b>18:14</b>	<b>18:21</b>	<b>18:27</b>	<b>18:40</b>	Myöh. 3 min
IC		20:06	-	-	20:31		<b>Sm7</b>	<b>19:00</b>	<b>19:14</b>	<b>19:21</b>	<b>19:27</b>	<b>19:37</b>	
<b>Sm7</b>	<b>20:17</b>	<b>20:28</b>	<b>20:33</b>	<b>20:41</b>	<b>20:55</b>		IC	19:23	-	-	19:49		
IC		21:06	-	-	21:31		Kiskobussi	19:27	19:42	19:50	19:55		
<b>Sm4</b>	<b>21:13</b>	<b>21:24</b>	<b>21:29</b>	<b>21:37</b>	<b>21:51</b>		<b>Sm4</b>	<b>20:00</b>	<b>20:14</b>	<b>20:21</b>	<b>20:27</b>	<b>20:37</b>	
Kiskobussi		22:03	22:08	22:16	22:31	Aikaistettu 4 min	IC	20:26	-	-	20:50		
							<b>Sm7</b>	<b>21:02</b>	<b>21:16</b>	<b>21:23</b>	<b>21:28</b>	<b>21:37</b>	Jatkaa Poriin

# VE2+ Aikataulu Orivesi–Ylöjärvi



LUONNOS

Tampereen

ITU

Kalusto	"Linja"	Liityntäyhteys	Orivesi	Ruutana	Messukylä	Tampere	Nokia	Ylöjärvi	Päivät
IC	Kaukojuna		06:26	-	-	06:50			M-P
<b>Sm4</b>	<b>Tampere–Ylöjärvi</b>		-	-	-	<b>06:13</b>	-	<b>06:23</b>	<b>M-P</b>
<b>Sm7 # 1</b>	<b>Tampere–Ylöjärvi</b>					<b>07:13</b>	-	<b>07:23</b>	<b>M-L</b>
IC	Kaukojuna		07:25	-	-	07:49			M-L
Sm7 # 1	Tampere–Pori					08:09	08:25		M-L
Dm12	Jyväskylä–Tre		07:12	07:27	07:35	07:40			M-L
<b>Dm12</b>	<b>Tampere–Ylöjärvi</b>					<b>07:45</b>	-	<b>07:55</b>	<b>M-P</b>
IC	Kaukojuna		08:25	-	-	08:49			M-L
<b>Sm7 # 2</b>	<b>Orivesi–Ylöjärvi</b>		<b>08:31</b>	<b>08:46</b>	<b>08:54</b>	<b>08:59–09:13</b>	-	<b>09:23</b>	<b>M-S</b>
<b>Sm7 # 3</b>	<b>Orivesi–Ylöjärvi</b>		<b>09:31</b>	<b>09:46</b>	<b>09:54</b>	<b>09:59–10:13</b>	-	<b>10:23</b>	<b>M-P</b>
IC	Kaukojuna	Kiskobussi	10:23	-	-	10:49			M-S
<b>Sm7 # 2</b>	<b>Orivesi–Ylöjärvi</b>	Keuruulta S	<b>10:31</b>	<b>10:46</b>	<b>10:54</b>	<b>10:59–11:13</b>	-	<b>11:23</b>	<b>M-S</b>
IC	Kaukojuna		11:26	-	-	11:50			M-S
<b>Sm7 # 3</b>	<b>Orivesi–Ylöjärvi</b>		<b>11:31</b>	<b>11:46</b>	<b>11:54</b>	<b>11:59–12:13</b>	-	<b>12:23</b>	<b>M-P</b>
Sm7 # 1	Tampere–Pori					12:09	12:25		M-S
<b>Sm7 # 2</b>	<b>Orivesi–Ylöjärvi</b>	Kiskobussi	<b>12:31</b>	<b>12:46</b>	<b>12:54</b>	<b>12:59–13:13</b>	-	<b>13:23</b>	<b>M-S</b>
		Keuruulta M-S							
IC	Kaukojuna		13:19	-	-	13:43			L-S
<b>Sm7 # 3</b>	<b>Orivesi–Ylöjärvi</b>	Myöhennetty 1 h	<b>13:31</b>	<b>13:46</b>	<b>13:54</b>	<b>13:59–14:13</b>	-	<b>14:23</b>	<b>M-P</b>
IC	Kaukojuna		14:27	-	-	14:51			M-S
<b>Sm7 # 2</b>	<b>Orivesi–Ylöjärvi</b>		<b>14:31</b>	<b>14:46</b>	<b>14:54</b>	<b>14:59–15:13</b>	-	<b>15:23</b>	<b>M-S</b>
IC	Kaukojuna		15:26	-	-	15:50			M-S
<b>Sm7 # 3</b>	<b>Orivesi–Ylöjärvi</b>		<b>15:31</b>	<b>15:46</b>	<b>15:54</b>	<b>15:59–16:13</b>	-	<b>16:23</b>	<b>M-P</b>
Sm7 # 1	Tampere–Pori					16:09	16:25		M-S
IC	Kaukojuna	Kiskobussi	16:20	-	-	16:44			P,S
<b>Sm7 # 2</b>	<b>Orivesi–Ylöjärvi</b>	Keuruulta M-S	<b>16:31</b>	<b>16:46</b>	<b>16:54</b>	<b>16:59–17:13</b>	-	<b>17:23</b>	<b>M-S</b>
IC	Kaukojuna		17:25	-	-	17:49			M-S
<b>Sm7 # 3</b>	<b>Orivesi–Ylöjärvi</b>	Myöhennetty 1 h	<b>17:31</b>	<b>17:46</b>	<b>17:54</b>	<b>17:59–18:13</b>	-	<b>18:23</b>	<b>M-P</b>
<b>Sm7 # 2</b>	<b>Orivesi–Ylöjärvi</b>		<b>18:31</b>	<b>18:46</b>	<b>18:54</b>	<b>18:59–19:13</b>	-	<b>19:23</b>	<b>M-S</b>
IC	Kaukojuna		19:23	-	-	19:49			M-P,S
<b>Sm7 # 3</b>	<b>Orivesi–Ylöjärvi</b>		<b>19:31</b>	<b>19:46</b>	<b>19:54</b>	<b>19:59–20:13</b>	-	<b>20:23</b>	<b>M-P</b>
Sm7 # 1	Tampere–Pori					20:09	20:25		M-P,S
IC	Kaukojuna	Kiskobussi	20:26	-	-	20:50			M-S
<b>Sm7 # 2</b>	<b>Orivesi–Ylöjärvi</b>	Keuruulta M-S	<b>20:31</b>	<b>20:46</b>	<b>20:54</b>	<b>20:59–21:13</b>	-	<b>21:23</b>	<b>M-S</b>
<b>Sm7 # 3</b>	<b>Orivesi–Tampere</b>		<b>21:31</b>	<b>21:46</b>	<b>21:54</b>	<b>21:59</b>			<b>M-P</b>
<b>Sm7 # 3</b>	<b>Tampere–Pori</b>	Myöhennetty 1 h				<b>22:13</b>	22:25		<b>M-S</b>
<b>Sm7 # 2</b>	<b>Orivesi–Rauma</b>		<b>22:41</b>	<b>22:56</b>	<b>22:04</b>	<b>23:09</b>	23:24		<b>M-S</b>

Kalusto	"Linja"	Ylöjärvi	Nokia	Tampere	Messukylä	Ruutana	Orivesi	Jatkoyhteys	Päivät
<b>Sm4</b>	<b>Ylöjärvi–Tampere</b>	<b>06:31</b>	-	<b>06:41</b>					<b>M-P</b>
Sm7 # 1	Pori–Tampere		06:29	06:46					M-L
IC	Kaukojuna			07:06	-	-	07:30		M-P
<b>Sm7 # 2</b>	<b>Pori–Tampere</b>		07:29	07:46					M-L
<b>Sm7 # 2</b>	<b>Tampere–Orivesi</b>			<b>07:50</b>	<b>07:55</b>	<b>08:03</b>	<b>08:17</b>		M-S
<b>Sm7 # 1</b>	<b>Ylöjärvi–Tampere</b>	<b>07:31</b>	-	<b>07:41</b>					M-L
<b>Sm7 # 3</b>	<b>Pori–Tampere</b>		08:29	08:46					<b>M-S</b>
<b>Sm7 # 3</b>	<b>Tampere–Orivesi</b>			<b>08:50</b>	<b>08:55</b>	<b>09:03</b>	<b>09:17</b>		<b>M-P</b>
IC	Kaukojuna			09:06	-	-	09:31		M-S
<b>Dm12</b>	<b>Ylöjärvi–Tampere</b>	<b>08:31</b>	-	<b>08:41</b>				Myöhennetty 1 h	M-P
Dm12	Tampere–Keuruu			09:11	09:16	09:24	09:38		M-L
<b>Sm7 # 2</b>	<b>Ylöjärvi–Orivesi</b>	<b>09:31</b>	-	<b>09:40–9:50</b>	<b>09:55</b>	<b>10:03</b>	<b>10:17</b>		<b>M-S</b>
IC	Kaukojuna			10:06	-	-	10:31		P,S
<b>Sm7 # 3</b>	<b>Ylöjärvi–Orivesi</b>	<b>10:31</b>	-	<b>10:41–10:50</b>	<b>10:55</b>	<b>11:03</b>	<b>11:17</b>		<b>M-P</b>
IC	Kaukojuna			11:06	-	-	11:31		M-S
Sm7 # 1	Pori–Tampere		11:29	11:46					M-S
<b>Sm7 # 2</b>	<b>Ylöjärvi–Orivesi</b>	<b>11:31</b>	-	<b>11:41–11:50</b>	<b>11:55</b>	<b>12:03</b>	<b>12:17</b>	Kiskobussi	<b>M-S</b>
IC	Kaukojuna			12:06	-	-	12:31	Keuruulle M-S	M-S
<b>Sm7 # 3</b>	<b>Ylöjärvi–Orivesi</b>	<b>12:31</b>	-	<b>12:41–12:50</b>	<b>12:55</b>	<b>13:03</b>	<b>13:17</b>		<b>M-P</b>
<b>Sm7 # 2</b>	<b>Ylöjärvi–Tampere</b>	<b>13:31</b>	-	<b>13:41–13:50</b>	<b>13:55</b>	<b>14:03</b>	<b>14:17</b>		<b>M-S</b>
IC	Kaukojuna			14:06	-	-	14:31		P-S
<b>Sm7 # 3</b>	<b>Ylöjärvi–Orivesi</b>	<b>14:31</b>	-	<b>14:41–14:50</b>	<b>14:55</b>	<b>15:03</b>	<b>15:17</b>		<b>M-P</b>
IC	Kaukojuna			15:06	-	-	15:31		M-S
Sm7 # 1	Pori–Tampere		15:29	15:46					M-S
<b>Sm7 # 2</b>	<b>Ylöjärvi–Orivesi</b>	<b>15:31</b>	-	<b>15:41–15:50</b>	<b>15:55</b>	<b>16:03</b>	<b>16:17</b>	Kiskobussi	<b>M-S</b>
IC	Kaukojuna			16:06	-	-	16:31	Keuruulle M-S	M-P,S
<b>Sm7 # 3</b>	<b>Ylöjärvi–Orivesi</b>	<b>16:31</b>	-	<b>16:41–16:50</b>	<b>16:55</b>	<b>17:03</b>	<b>17:17</b>		<b>M-P</b>
IC	Kaukojuna			17:06	-	-	17:29		M-P,S
<b>Sm7 # 2</b>	<b>Ylöjärvi–Orivesi</b>	<b>17:31</b>	-	<b>17:41–17:50</b>	<b>17:55</b>	<b>18:03</b>	<b>18:17</b>		<b>M-S</b>
IC	Kaukojuna			18:06	-	-	18:31		M-S
<b>Sm7 # 3</b>	<b>Ylöjärvi–Orivesi</b>	<b>18:31</b>	-	<b>18:41–18:50</b>	<b>18:55</b>	<b>19:03</b>	<b>19:17</b>		<b>M-P</b>
Sm7 # 1	Pori–Tampere		19:29	19:46					M-S
<b>Sm7 # 2</b>	<b>Ylöjärvi–Orivesi</b>	<b>19:31</b>	-	<b>19:41–19:50</b>	<b>19:55</b>	<b>20:03</b>	<b>20:17</b>		<b>M-S</b>
IC	Kaukojuna			20:06	-	-	20:31		M-P,S
<b>Sm7 # 3</b>	<b>Ylöjärvi–Orivesi</b>	<b>20:31</b>	-	<b>20:41–20:50</b>	<b>20:55</b>	<b>21:03</b>	<b>21:17</b>		<b>M-P</b>
IC	Kaukojuna			21:06	-	-	21:31		M-S
<b>Sm7 # 5</b>	<b>Rauma–Tampere</b>		21:29	21:46					M-S
<b>Sm7 # 2</b>	<b>Ylöjärvi–Orivesi</b>	<b>21:31</b>		<b>21:41–22:03</b>	<b>22:08</b>	<b>22:16</b>	<b>22:30</b>	Kiskobussi	M-S
								Jyväskylään M-S	

Selite: Kuntarahoitteiset vuorot & Uudet vuorot

# VE2+ Kalustokierto

Ylöjärven ja Oriveden välinen tunnin vuoroväli edellyttää kahta junayksikköä, joista yksi tarvitaan uutena junayksikkönä.

Toisen junayksikön järjestäminen perustuu nykyisen ostoliikenteen kaluston täysimääräiseen hyödyntämiseen. Porin, Rauman ja M-junan liikenne edellyttää nykyisillä aikatauluilla viittä junayksikköä aamuisin, mutta vain neljää yksikköä lopun päivästä. Näiden junien kalusto on järjestettävissä siten, että samalla kalustolla voidaan myös toteuttaa puolet Ylöjärvi–Orivesi-liikenteestä.

Lisäksi aamuisin kalustoa käytetään hieman luovemmin ristiin eri reiteillä. M-junaliikenteen ja Keuruun liikenteen yksiköt tekevät aamulla kumpikin yhden vuoroparin Ylöjärvelle. Oriveden junatarjonta tukeutuu aamulla vahvasti kaukojuniin.

Kuntarahoitteinen liikenne esitetään likimääräisesti mustalla ympyröinnillä alla. Kuntarahoitteinen liikenne on kiinteästi osa valtion ostoliikennettä. Kuntarahoitus tehostaa valtion rahoitteisen liikenteen kaluston käyttöä, eikä itsessään vaadi lisäkalustoa.

Kalusto	5	6	7	8	9	10	11	12	13	14	15	16	17	18	19	20	21	22	23	00
Sm7 (R/M)	Tpe- Noa	Noa-Ri		Ri-Tpe	Noa	Noa-Tpe-Ri		Ri-Tpe	Noa	Noa-Tpe-Ri		Ri-Tpe	Tpe-Ri			Ri-Tpe	Noa	Noa-Tpe-Ri	Ri-Tpe	
Sm7 (R/M)		Ri-Noa		Noa-Ri		Ri-Tpe	Noa	Noa-Tpe-Ri		Ri-Noa		Noa-Ri		Ri-Tpe	Noa	Noa-Tpe-Ri		Ri-Tpe	Tpe-Ri	
Sm4 (R/M)		Ri-Noa	Noa-Ri											Ri-Tpe	Noa	Noa-TI	TI-Noa	Noa-TI	TI-Tpe	
<b>Sm4 (uusi)</b>		Tpe Ylö- -Ylö Tpe	Tpe- TI	TI-Noa	Noa-TI	TI-Noa	Noa-TI	TI-Noa	Noa-TI	TI-Noa	Noa-TI	TI-Noa	Noa-Tpe -Noa	Noa-Ri						
Sm7 (Pori)	Pri-Tpe		Ylö-Tpe -Ylö	Tpe-Pri		Pri-Tpe		Tpe-Pri		Pri-Tpe		Tpe-Pri		Pri-Tpe		Tpe-Pri				
Sm7 (Pori)		Pri-	Tpe-Ov	Ov- Ylö	Ylö- Ov	Ov- Ylö	Ylö- Ov	Ov- Ylö	Ylö- Ov	Ov- Ylö	Ylö- Ov	Ov- Ylö	Ylö- Ov	Ov- Ylö	Ylö- Ov	Ov- Ylö	Ylö- Ov	Ov-Tpe	-Rma	
Sm7 (Pori)			Pri-	Tpe-Ov	Ov- Ylö	Ylö- Ov	Ov- Ylö	Ylö- Ov	Ov- Ylö	Ylö- Ov	Ov- Ylö	Ylö- Ov	Ylö- Ov	Ov- Ylö	Ylö- Ov	Ov- Ylö	Ylö- Ov	Ov-Tpe	-Pri	
Sm7 (Pori)		Tpe-Pri		Pri-Tpe		Tpe-Pri		Pri-Tpe		Tpe-Pri		Pri-Tpe		Tpe-Pri						
Sm7 (Rma)	Rauman ja Kokemäen välinen liikenne															Rma-Tpe				
Dm12	Jy-		Tpe-Ylö	Ylö-Tpe	Keu	Keu-Ov	Ov-Keu	Keu-Ov				Ov-Keu	Keu-Ov						Ov-Jy	

28.4.2026

Pri = Pori  
Rma = Rauma  
Noa = Nokia

Tpe = Tampere  
TI = Toijala  
Ri = Riihimäki

Ov = Orivesi  
Ylö = Ylöjärvi  
Keu = Keuruu

Jy = Jyväskylä

# VE2+ Kaluston käyttö aamuruuhkassa



Vaihtoehdon aikataulu- ja kalustonkäyttösuunnitelmalla voidaan pääosin toteuttaa tunnin vuorovälin liikenne Ylöjärven ja Oriveden välillä. Haasteena on kuitenkin tämän vuorovälin toteuttaminen aamulla ennen klo 9, jolloin Porin liikenteestä ei ole vapautunut riittävästi kalustoyksiköitä kuntarahoitteiseen liikenteeseen. Haaste on ratkaistu seuraavasti:

- Ylöjärven suuntaan klo 6–7 M-junaliikenteessä käytettävä junayksikkö (taulukossa "Sm4") ajaa yhden vuoroparin Ylöjärvelle ja takaisin ennen M-junaliikenteen aloittamista.
- Ylöjärven suuntaan klo 7–8 ensimmäinen Porin liikenteestä vapautuva junayksikkö (taulukossa "Sm7 # 1") ajaa yhden vuoroparin Ylöjärvelle ennen paluuta Porin liikenteeseen.
- Ylöjärven suuntaan klo 8–9 ei riitä sähkömoottorijunaa muilta ratasuunnilta. Vähiten huono ratkaisu tähän kalustopulaan olisi muuttaa Keuruun kiskobussin aikatauluja ja ajaa sillä yksi Ylöjärven vuoropari. Kiskobussille järjestyy tähän riittävästi aikaa, jos sen päivän ensimmäistä vuoroa Tampereelta Keuruulle ja seuraavaa paluuvuoroa Keuruulta Orivedelle siirtää tunnilla myöhemmäksi.
- Oriveden suuntaan ennen klo 9 ei ajeta kuntarahoitteisia lähijunia. Vuorotarjonta perustuu kaukojuniin ja aamun ensimmäiseen kiskobussivuoropariin. Oriveden asemalta toteutuu tunnin vuoroväli ilmankin lähijunia, mutta Ruutanan ja Messukylän tarjonta jää heikommaksi.

Kalusto	"Linja"	Orivesi	Ruutana	Messukylä	Tampere	Nokia	Ylöjärvi
IC	Kaukojuna	06:26	-	-	06:50		
<b>Sm4</b>	<b>Tampere–Ylöjärvi</b>	-	-	-	<b>06:13</b>	-	<b>06:23</b>
<b>Sm7 # 1</b>	<b>Tampere–Ylöjärvi</b>				<b>07:13</b>	-	<b>07:23</b>
IC	Kaukojuna	07:25	-	-	07:49		
Sm7 # 1	Tampere–Pori				08:09	08:25	
<b>Dm12</b>	<b>Jyväskylä–Ylöjärvi</b>	<b>07:12</b>	<b>07:27</b>	<b>07:35</b>	<b>07:40–07:45</b>	-	<b>07:55</b>
IC	Kaukojuna	08:25	-	-	08:49		
<b>Sm7 # 2</b>	<b>Orivesi–Ylöjärvi</b>	<b>08:31</b>	<b>08:46</b>	<b>08:54</b>	<b>08:59–09:13</b>	-	<b>09:23</b>

Kalusto	"Linja"	Ylöjärvi	Nokia	Tampere	Messukylä	Ruutana	Orivesi
<b>Sm4</b>	<b>Ylöjärvi–Tampere</b>	<b>06:31</b>	-	<b>06:41</b>			
Sm7 # 1	Pori–Tampere		06:29	06:46			
IC	Kaukojuna			07:06	-	-	07:30
<b>Sm7 # 2</b>	<b>Pori–Orivesi</b>		07:29	<b>07:46–07:50</b>	<b>07:55</b>	<b>08:03</b>	<b>08:17</b>
<b>Sm7 # 1</b>	<b>Ylöjärvi–Tampere</b>	<b>07:31</b>	-	<b>07:41</b>			
<b>Sm7 # 3</b>	<b>Pori–Orivesi</b>		08:29	<b>08:46–08:50</b>	<b>08:55</b>	<b>09:03</b>	<b>09:17</b>
IC	Kaukojuna			09:06	-	-	09:31
<b>Dm12</b>	<b>Ylöjärvi–Keuruu</b>	<b>08:31</b>	-	<b>08:41–09:11</b>	<b>09:16</b>	<b>09:24</b>	<b>09:38</b>

# Liikennöintikustannukset yhteensä



Tampereen  
**KAUPUNKISEUTU**

**LUONNOS**

Liikennöintikustannukset on laskettu Traficomien laskentaperiaatteiden mukaisesti.

Lisäksi kalustokustannukset on jaettu Traficomien linjaamalla menetelmällä.

VE3 kustannuksiin on laskettu suoriteperusteinen osuus Turku–Tampere–junan kokonaiskustannuksista Tampere–Toijala–väliltä.

VE2 on oletettu, että kiskobussien korvaaminen lähijunilla tuo valtion rahoituksen neljälle lähijunavuoroparille ja näitä ei vuoroja ei ole siten laskettu kuntarahoitteisen liikenteen bruttokustannuksiin. VE2+ osalta sama oletus on tehty ¾ kiskobussivuoroparin osalta.

Vaihtoehto	VE0	VE0+	VE1A (sis. VE0+)	VE1B (sis. VE0+)	VE2 (sis. VE0+)	VE2+ (sis. VE0+)	VE3 (sis. VE0+)
<b>Sisältö</b>	Nykyiset M-vuorot arkisin	Nykyiset M-vuorot arkisin ja viikonloppuisin	Nykyiset M-vuorot arkisin ja viikonloppuisin  Ylöjärvi–Orivesi 2 h välein  2 uutta vuoroa Nokialle	Nykyiset M-vuorot arkisin ja viikonloppuisin  Ylöjärvi–Orivesi 1 h välein	Nykyiset M-vuorot arkisin ja viikonloppuisin  Tampere–Orivesi 1 h välein  2 uutta vuoroa Nokialle	Nykyiset M-vuorot arkisin ja viikonloppuisin  Ylöjärvi–Orivesi 1 h välein	Nykyiset M-vuorot arkisin ja viikonloppuisin  Tampere–Turku 1 h välein
<b>Brutto kustannus päivitetty</b>	<b>2,5 M€/v</b>	<b>3,3 M€/v</b>	<b>6,7 M€/v</b>	<b>7,8 M€/v</b>	<b>6,5 M€/v</b>	<b>8,1 M€/v</b>	<b>4,4 M€/v</b>

# Lipputulot

Lipputulojen on arvioitu tässä työssä hyvin karkealla menetelmällä, koska lipputulojen ja matkustajamäärien arvioinnissa on paljon epävarmuuksia.

Lipputulojen osalta on arvioitu, kuinka suuri osuus liikennöintikustannuksista palautuu lipputuloina. Nokian ja Toijalan ratasuunnilla on oletettu, että lipputuloina palautuu 20 %, kun taas Oriveden ja Ylöjärven suunnilla on oletettu 10 %. Nokian ja Toijalan oletus vastaa nykyistä lipputulokertymää. Oriveden ja Ylöjärven osalta on oletettu vähemmän lipputuloja, koska kyse on uudemmasta liikenteestä ja väestöpohja on hieman vähäisempi kuin Nokian ja Toijalan suunnilla. Näihin suuruusluokkiin esitetyt lipputuloarvioit on esitetty ohessa ratasuunnittain.

Vaihtoehdossa VE3 lipputulo-arvio perustuu muista vaihtoehdoista poiketen nykyisiin Turku–Tampere-kaukojunien lipputuloihin ja arvioiduun Tampereen seudun osuuteen näistä lipputuloista.

	VE1A	VE1B	VE2+
Ylöjärvi	0,1 M€/v	0,2 M€/v	0,2 M€/v

	VE1A	VE1B	VE2	VE2+
Orivesi	0,2 M€/v	0,3 M€/v	0,3 M€/v	0,3 M€/v

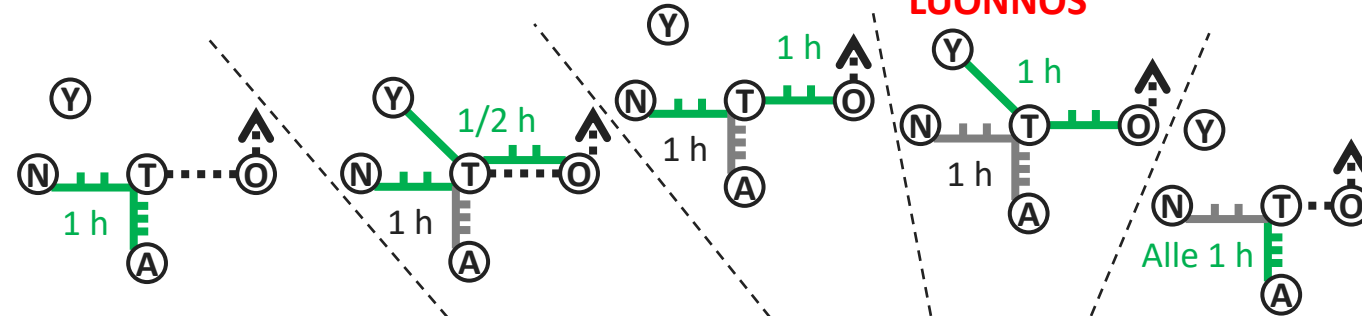
	VE0	VE0+	VE1A (sis. VE0+)	VE2 (sis. VE0+)
Nokia	0,3 M€/v	0,4 M€/v	0,6 M€/v	0,5 M€/v

	VE0	VE0+	VE3 (sis. VE0+)
Toijala	0,2 M€/v	0,3 M€/v	<i>Erilainen laskentatapa</i>

# Bruttokustannusten jako kunnittain



Tampereen  
**KAUPUNKISEUTU**  
**LUONNOS**



Ohessa kunkin vaihtoehdon liikennöintikustannukset on jaettu kunnittain nykyisellä M-junaliikenteen kustannusjakoperiaatteella:

- 20 % kustannuksista kuntien asukaslukujen suhteessa
- 80 % asemien etäisyyksien suhteessa, perustuen kunnan kaukaisimpaan asemaan Tampereelta
  - Tampereelta ei etäisyysperusteista jakoa Toijalan ja Ylöjärven ratasuuntiin

Ohessa esitetyt kustannukset ovat bruttokustannuksia, eli liikenteen järjestämisestä aiheutuvat kustannukset.

VE3 kustannuksiin on laskettu suoriteperusteinen osuus Turku–Tampere-junan kokonaiskustannuksista Tampere–Toijala-väliltä.

VE2 on oletettu, että kiskobussien korvaaminen lähijunilla tuo valtion rahoituksen neljälle lähijunavuoroparille. VE2+ vastaava oletus on tehty kolmelle lähijunavuoroparille.

	VE0 (arki)	VE0+ (joka päivä)	VE1A (2 h) (sis. VE0+)	VE1B (1 h) (sis. VE0+)	VE2 (sis. VE0+)	VE2+ (sis. VE0+)	VE3 (sis. VE0+)
Tampere	0,7 M€/v	0,9 M€/v	1,7 M€/v	1,8 M€/v	1,8 M€/v	1,8 M€/v	1,1 M€/v
Nokia	1,0 M€/v	1,3 M€/v	1,8 M€/v	1,3 M€/v	1,8 M€/v	1,3 M€/v	1,3 M€/v
Lempäälä	0,3 M€/v	0,4 M€/v	0,4 M€/v	0,4 M€/v	0,4 M€/v	0,4 M€/v	0,7 M€/v
Akaa	0,5 M€/v	0,7 M€/v	0,7 M€/v	0,7 M€/v	0,7 M€/v	0,7 M€/v	1,3 M€/v
			VE1A	VE1B	VE2	VE2+	
Ylöjärvi	-	-	0,8 M€/v	1,3 M€/v	-	1,5 M€/v	-
Orivesi	-	-	0,9 M€/v	1,5 M€/v	1,5 M€/v	1,5 M€/v	-
Kangasala	-	-	0,5 M€/v	0,8 M€/v	0,8 M€/v	0,8 M€/v	-

Yhdistelmävaihtoehtojen bruttokustannukset	VE3 & VE1A (sis. VE0+)	VE3 & VE1B (sis. VE0+)	VE3 & VE2 (sis. VE0+)	VE3 & VE2+ (sis. VE0+)
Tampere	1,6 M€/v	2,0 M€/v	1,8 M€/v	2,0 M€/v

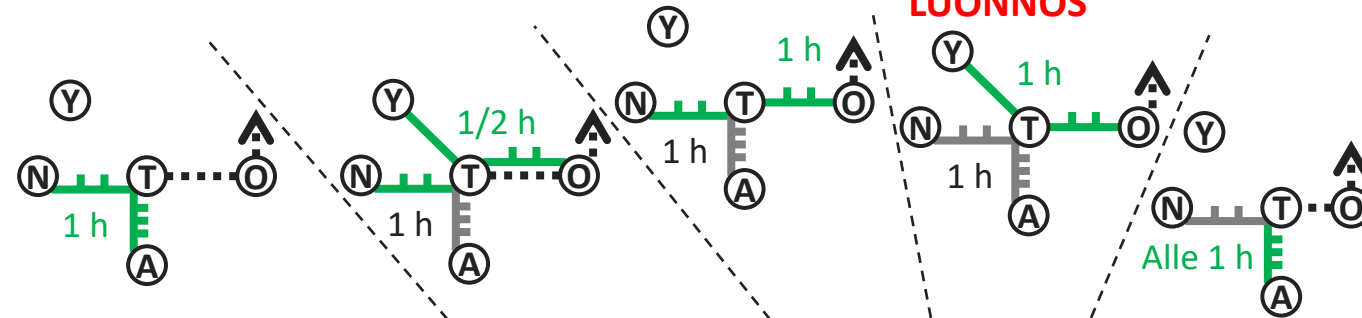
# Nettokustannukset kunnittain



Tampereen  
**KAUPUNKISEUTU**  
**LUONNOS**

Nettokustannusarviot kunnittain on laadittu seuraavilla oletuksilla:

- Kustannukset jaetaan kuntien välillä 20 % asukasluvun suhteessa ja 80 % asemien etäisyyksien suhteessa kuten M-junaliikenteessä nykyisin.
- Lipputuloksi on oletettu VE0–VE2 Toijalan ja Nokian suunnilla 20 % sekä Oriveden ja Ylöjärven suunnilla 10 %. Lipputulot on suoraan vähennetty kuntien bruttokustannusosuudesta. VE3 lipputulot perustuvat nykyisiin Tampere–Turku-kaukojunaliikenteen lipputuloihin.
- VE2 on oletettu kiskobussiliikenteen katkaisu Orivedelle ja valtion rahoitus 4 lähijunavuoroparille. VE2+ vastaavat oletukset on tehty ¾ kiskobusseista.
- Oriveden ratasuunnalla huomioitu bussilinjan 95 poistamisesta aiheutuvat säästöt VE1B, VE2 & VE2+.



	VE0 (arki)	VE0+ (joka päivä)	VE1A (2 h) (sis. VE0+)	VE1B (1 h) (sis. VE0+)	VE2 (sis. VE0+)	VE2+ (sis. VE0+)	VE3 (sis. VE0+)
Tampere	0,6 M€/v	0,7 M€/v	1,4 M€/v	1,4 M€/v	1,4 M€/v	1,4 M€/v	0,9 M€/v
Nokia	0,8 M€/v	1,1 M€/v	1,4 M€/v	1,1 M€/v	1,5 M€/v	1,1 M€/v	1,1 M€/v
Lempäälä	0,2 M€/v	0,3 M€/v	0,3 M€/v	0,3 M€/v	0,3 M€/v	0,3 M€/v	0,6 M€/v
Akaa	0,4 M€/v	0,6 M€/v	0,6 M€/v	0,6 M€/v	0,6 M€/v	0,6 M€/v	1,1 M€/v
			VE1A	VE1B	VE2	VE2+	
Ylöjärvi	-	-	0,7 M€/v	1,1 M€/v	-	1,3 M€/v	-
Orivesi	-	-	0,8 M€/v	1,2 M€/v	1,2 M€/v	1,2 M€/v	-
Kangasala	-	-	0,5 M€/v	0,7 M€/v	0,7 M€/v	0,7 M€/v	-

Yhdistelmävaihtoehtojen nettokustannukset	VE3 & VE1A (sis. VE0+)	VE3 & VE1B (sis. VE0+)	VE3 & VE2 (sis. VE0+)	VE3 & VE2+ (sis. VE0+)
Tampere	1,3 M€/v	1,6 M€/v	1,5 M€/v	1,7 M€/v

# Suosituksukset ratasuunnittain



Tampereen  
**KAUPUNKISEUTU**  
LUONNOS

Nokian ja Toijalan ratasuunnilla jatketaan nykyliikenteen rahoitusta (VE0) ja **laajennetaan M-junaliikenteen vuorotarjontaa viikonlopuille (VE0+)** 2031 alkaen.

Nokian ratasuunnalla otetaan käyttöön **Epilän pysähdykset**, kun uusi seisake valmistuu. **Harjuniityn seisake** otetaan aluksi käyttöön Porin ja Rauman junille. M-junia voi pidentää Harjuniittyyn, kun Lielahdesta toteutuu kaksoisraide Tesomalle asti.

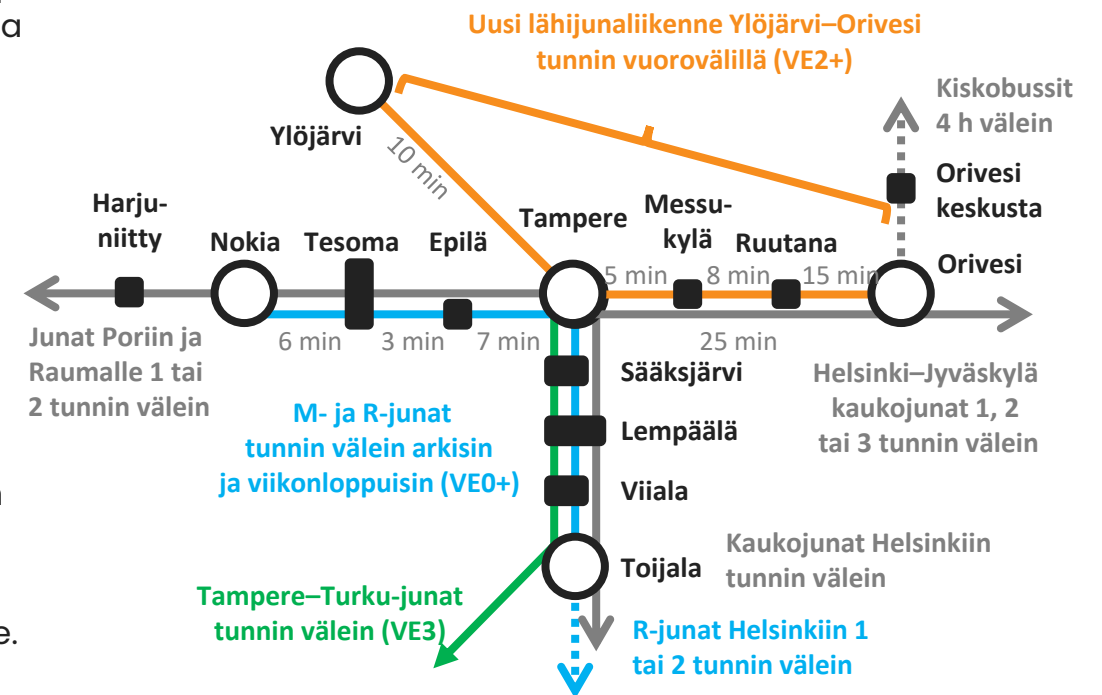
Toijalan ratasuunnalla otetaan käyttöön **Sääksjärven pysähdykset**, kun uusi seisake valmistuu. Lisäksi **osallistutaan Turun suunnan tunnin vuorovälin (VE3) kuntarahoitukseen**, jos liikenteen hankinnalle saadaan valtion hyväksyntä. Turun suunnan hankinta saattaa edetä seuraavien hallitusneuvottelujen yhteydessä, mikä voisi mahdollistaa liikenteen toteutumisen 2031.

**Käynnistetään tunnin vuorovälin liikenne Ylöjärvelle ja Orivedelle (VE2+) aikaisintaan vuonna 2031.**

Tosin jos Ylöjärven seisaketta ei ole päästy toteuttamaan raakapuuterminaalina vuoksi, aloitetaan ensin tunnin vuorovälin liikenteellä Tampereen ja Oriveden välillä (VE2). Otetaan uudella linjalla käyttöön myös **Ruutanan ja Messukylän pysähdykset**, kun uudet seisakkeet valmistuvat.

Vaihtoehtoja VE1A ja VE1B ei suositella Oriveden ja Ylöjärven liikenteen vaihtoehdoiksi, sillä aikataulurakenne on useista näkökulmista heikempi kuin vaihtoehdoissa VE2 ja VE2+.

Pidemmillä aikavälillä voidaan tavoitella lähijunaliikenteen tihentämistä Nokian suuntaan, kun Lielahdesta toteutuu kaksoisraide vähintään Tesomalle asti, ja Lempäälän suuntaan, kun Lempäälään toteutuu kolmas raide.

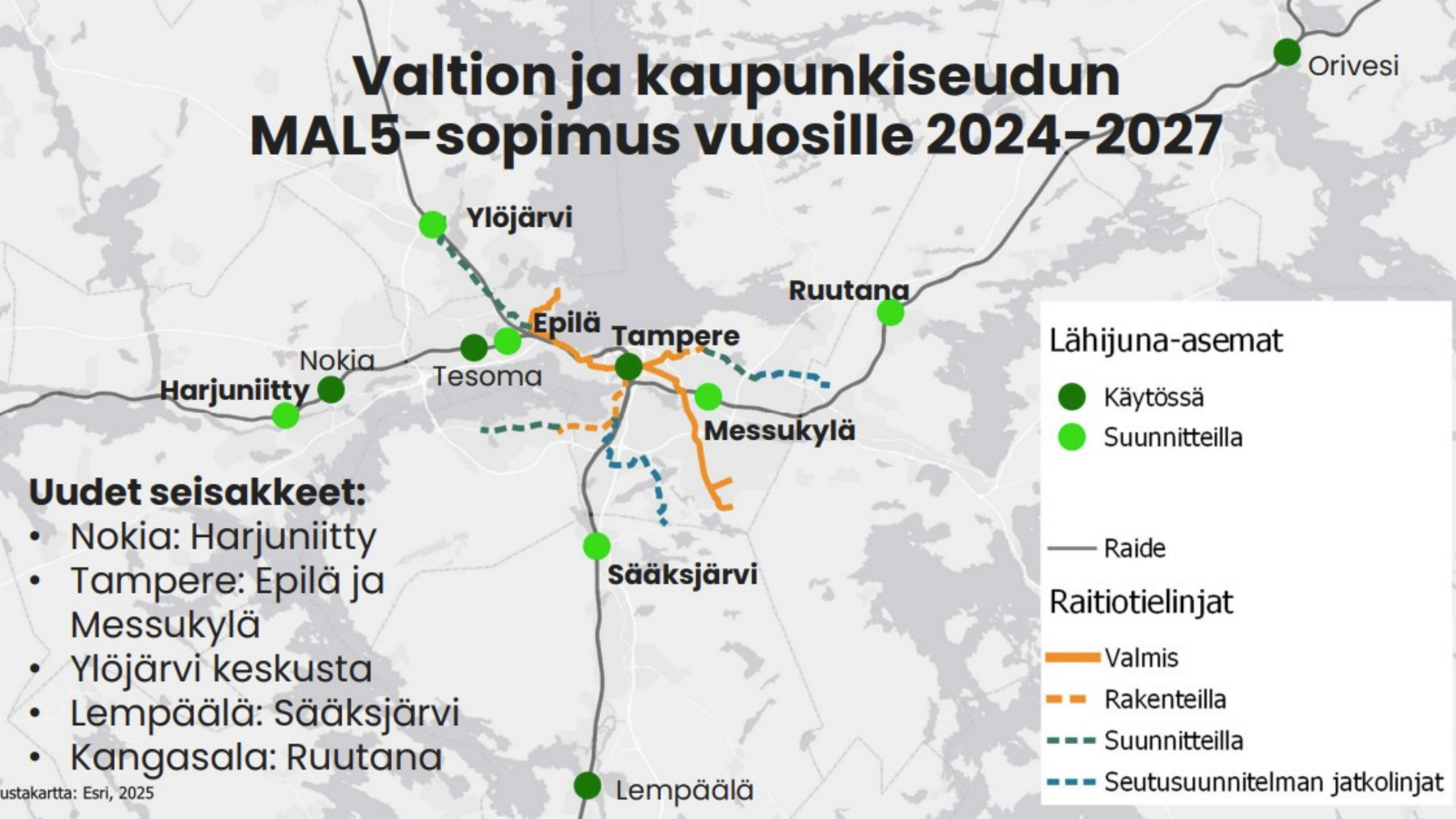


YLÖJÄRVI

# MAL5-seisakesuunnittelun tilannekatsaus



# Valtion ja kaupunkiseudun MAL5-sopimus vuosille 2024-2027



## Uudet seisakkeet:

- Nokia: Harjuniitty
- Tampere: Epilä ja Messukylä
- Ylöjärvi keskusta
- Lempäälä: Sääksjärvi
- Kangasala: Ruutana

# MAL5-sopimuksen seisakesuunnittelu



Tampereen  
**KAUPUNKISEUTU**

**MAL5-sopimuksen lähijunaliikenteen seisakesuunnittelun lähtökohtana ovat MAL5-sopimuksen ohella aikaisemmat selvitykset ja päätökset.**

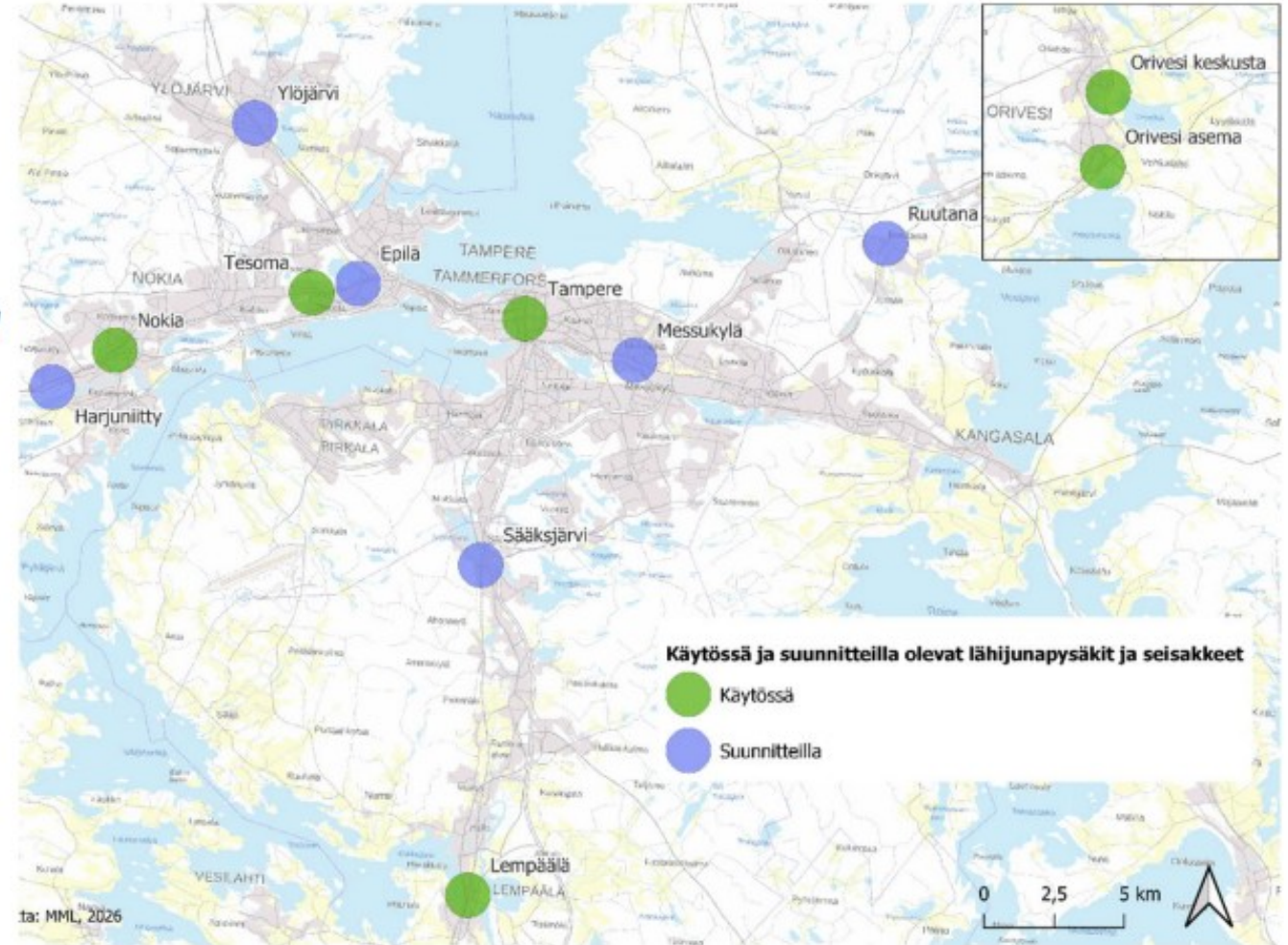
MAL5-sopimuksen toimenpiteen 19. kirjaukset.

*Seudun kunnat ja valtio edistävät kaupunkiseudun asema- ja seisakeverkoston laajentamista. Ensivaiheessa edistettäviä asemia ja seisakkeita ovat Sääksjärvi, Messukylä, Ruutana, Ylöjärven keskusta, Epilä ja Harjuniitty. Messukylän, Ruutanan, Epilän ja Harjuniityn seisakkeita kehitetään vain lyhyiden lähi- ja taajamajunien tarpeisiin. Valtio osallistuu seisakkeiden esi- ja ratasuunnitteluun sekä toteutukseen vuosina 2025–2028 yhteensä enintään 4 milj. € eli (kuntien osuus 4 milj. €, yhteensä 8 milj. €).*

*Valtio ja kunnat suunnittelevat asemanseutuja ja seisakkeita 50–50 kustannusjaolla. Suunnittelua toteutetaan ratasuunnittaisina kokonaisuuksina ja seudullista yhteistyötä hyödyntäen. Suunnitteluun arvioidaan kohdentuvan noin puolet tämän sopimuskohdan valtionrahoituksesta.*

- Tarkoittaa yhtä seisaketta MAL5-sopimuskaudella
- Seuraavat seisakkeet ovat tarjolla MAL6-sopimukseen

24.4.2026



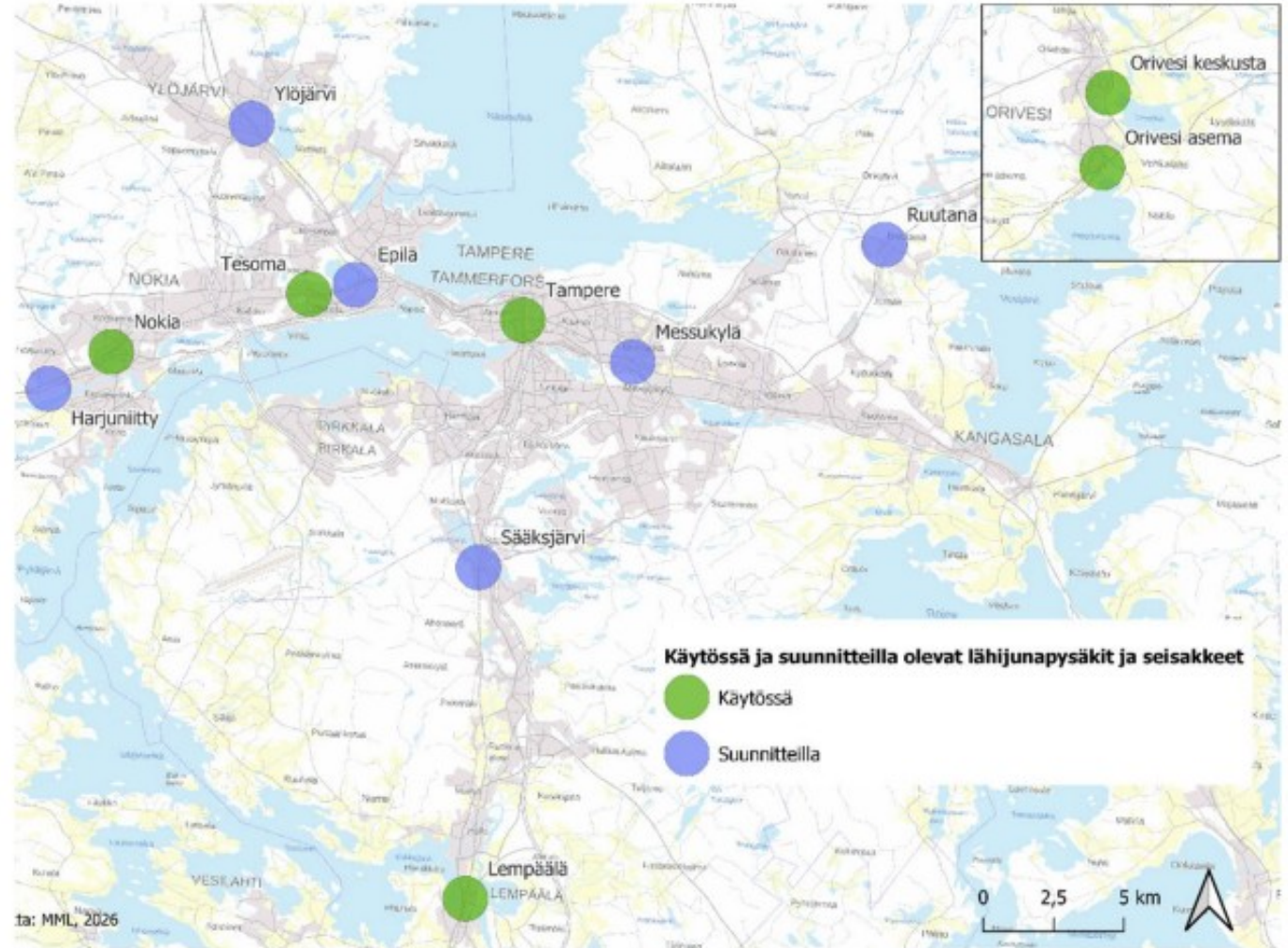
# MAL5-sopimuksen seisakesuunnittelu



Tampereen  
**KAUPUNKISEUTU**

## Seisakkeiden esisuunnittelu tilanne:

1. Ylöjärvi, 4 eri vaihtoehtoa
2. Epilä
  - 1 vaihtoehto
3. Messukylä
  - 1 vaihtoehto
  - uusi ylikulkusillan kaupungin pohdittavana
4. Ruutana
  - 1 vaihtoehto, kaikista halvin seisakkeista
5. Säöksjärvi
  - Haasteellisin kohde kaikista, mm. erittäin vilkas liikenne, Tampereen tavararatapihan raide, ratageometria, kiinteä muinaisjäännös
6. Harjuniitty
  - Esisuunnitelma jo laadittu vuonna 2022.





# Seisakkeiden suunnittelutilanne

- Seisakkeiden suunnittelussa **esisuunnittelun jälkeen siirrytään ratasuunnitelmavaiheeseen huomioon ottaen kuitenkin MAL5-sopimuksessa mainitut liikennöintipäätökset, jotka kunnat tulevat tekemään syyskuussa 2026.**
- **Seisakkeiden ratasuunnitelma laaditaan vain yhdestä vaihtoehdosta.** Tällä hetkellä useampia vaihtoehtoja tutkitaan vielä ainakin **Sääksjärvestä ja Ylöjärvestä.**
- **Messukylän, Ruutanan ja Epilän seisakkeista** vaihtoehdot laituriratkaisun osalta ovat "suppeammat".

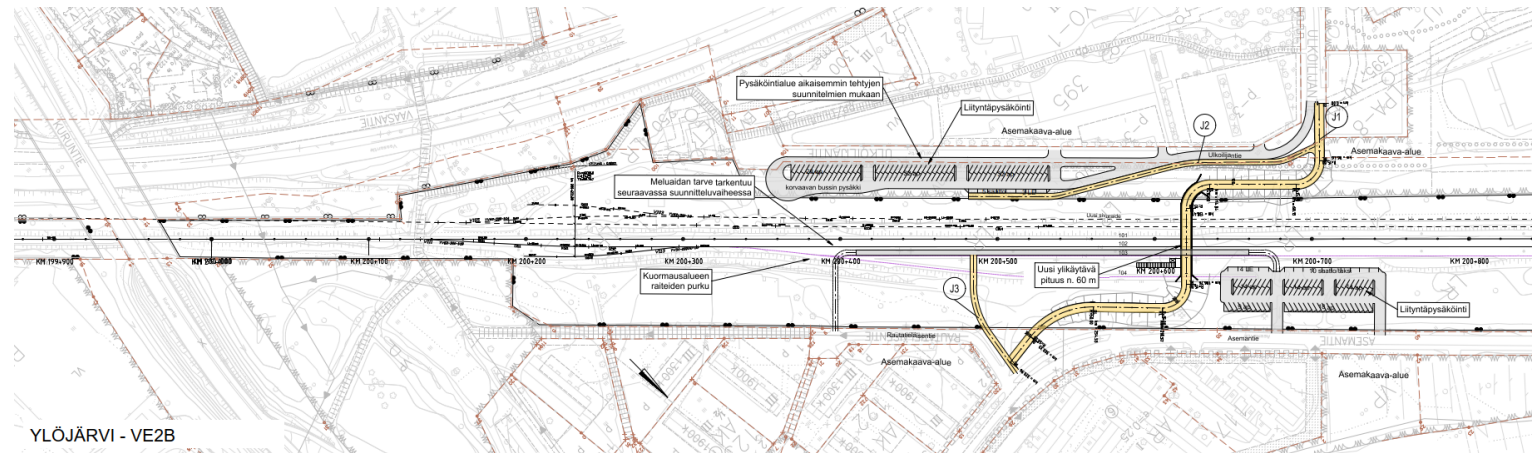
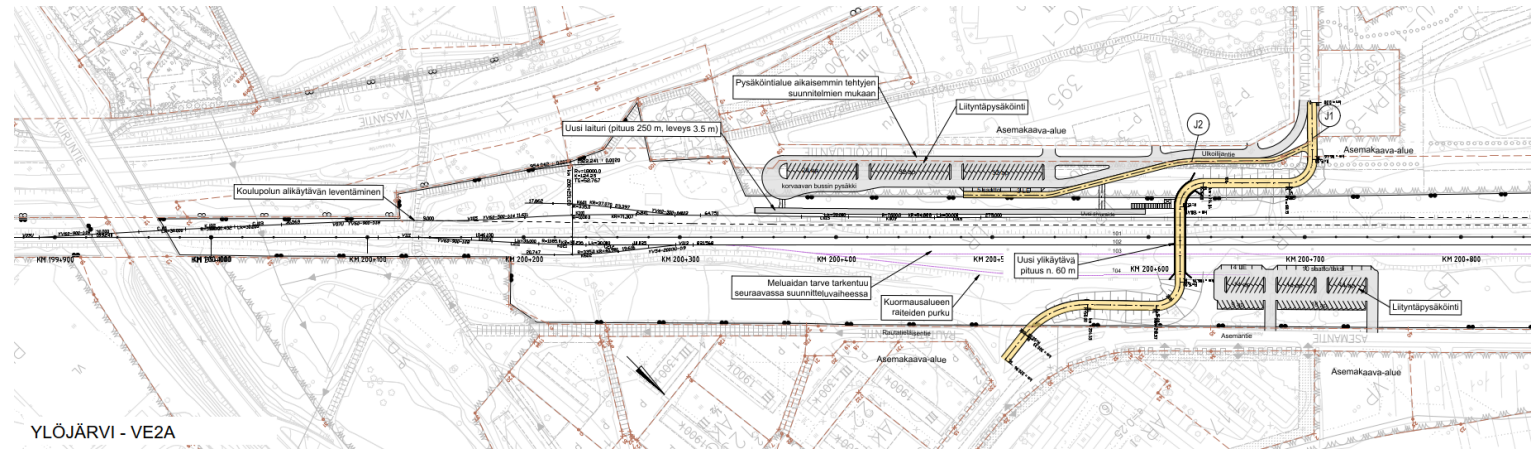
# Tampereen kaupunkiseudun seisakkeiden esisuunnittelu **Ylöjärvi**

# Suunnitteluperusteet

- Ylöjärvi on lähijunaliikenteen seisake
  - Lähijunaliikennettä reitillä Tampere–Ylöjärvi
  - Ylöjärvi lähijunaliikenteen kääntöpaikka
- Yksi reunalaituri sivuraiteelle
  - Laiturin pituus 250 metriä, joka mahdollistaa neljän yksikön Sm4-junan tai kahden yksikön Sm7-junan pysähtymisen ja suunnan vaihdon
  - Laiturin leveys 3,5 metriä, laituriraiteen nopeus 80 km/h, vaara-alueen leveys 1 m ja vapaa tila 2,5 m
  - Laiturivarusteet, pysäkkikatos, valaistus, opastus- ja informaatiojärjestelmät
- Liityntäpysäköinti kummallekin puolelle rataa
- Kulkuyhteys radan poikki eritasossa
  - Esteettömät reitit laitureille ja liityntäpysäköintiin
  - Luiskien pituuskaltevuus enintään 5 %
- Seisakkeen rakentamisessa varaudutaan toisen pääraiteen toteuttamiseen nykyisen pääraiteen eteläpuolelle (koulukeskus Valon puolelle)
- Nykyinen raakapuunkuormauspaikka poistetaan / siirretään uuteen sijaintiin ja kuormauspaikan raiteet R103 ja R104 puretaan

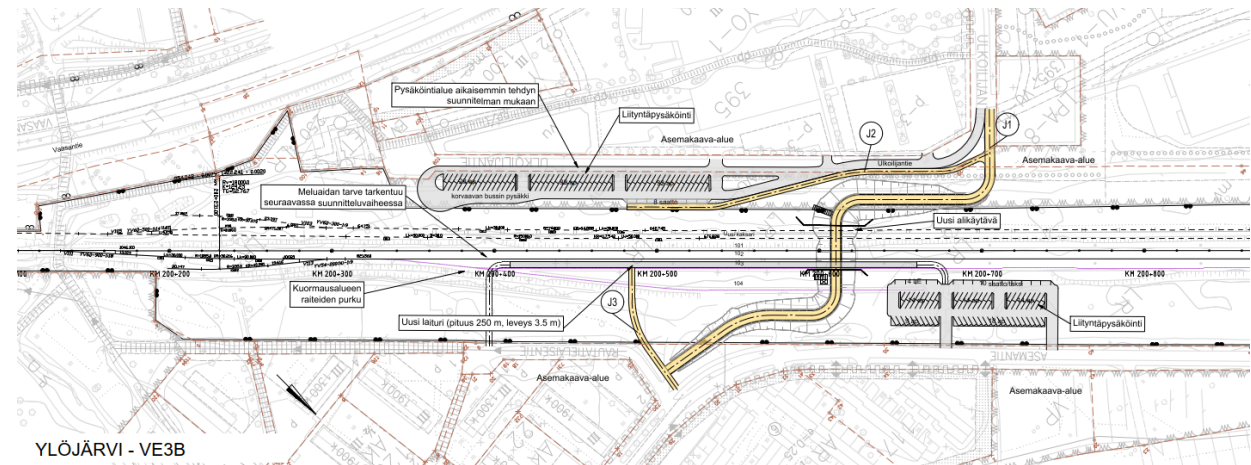
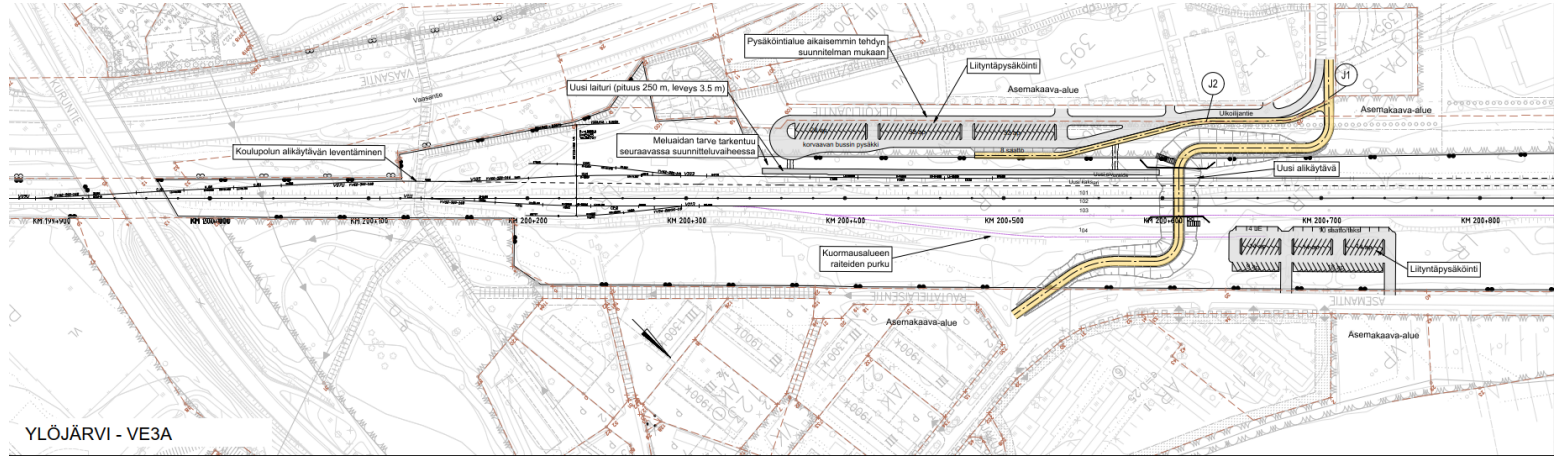
# Vaihtoehdot VE2A ja VE2B (jkpp ylikulku)

- Kulkuyhteys radan poikki toteutetaan ylikulkusiltana, ylikulkusillalta hissi ja porrasyhteys laiturille
- Liityntäpysäköinti kummallakin puolella rataa
- VE2A reunalaituri koulukeskus Valon puolelle uuden sähköistetyn turvalaitteilla varustetun sivuraiteen varten
  - Uuden sivuraiteen rakentaminen
  - Asetinlaitemuutokset
  - Tulo-opastimien ja baliisien siirto
  - Uudet opastimet ja baliisit
  - Sähköradan rakenteet uudelle raiteelle
- VE2B reunalaituri Asemantien puolelle nykyisen sivuraiteen R102 varten
  - Raiteen päällysrakenteen uusiminen
  - Asetinlaitemuutokset
  - Opastimien ja baliisien siirto
  - Sähkörataportaalien siirto



# Vaihtoehdot VE3A ja VE3B (jkpp alikulku)

- Kulkuyhteys radan poikki toteutetaan alikäytävänä
- Alikäytävästä hissi ja porrasyhteydet laiturille
- Liityntäpysäköinti kummallakin puolella rataa
- VE3A reunalaituri koulukeskus Valon puolelle uuden sähköistetyn turvalaitteilla varustetun sivuraiteen varten
  - Uuden sivuraiteen rakentaminen
  - Asetinlaitemuutokset
  - Tulo-opastimien ja baliisien siirto
  - Uudet opastimet ja baliisit uudelle raiteelle
  - Sähköradan rakenteet uudelle raiteelle
- VE3B reunalaituri Asemantien puolelle nykyisen sivuraiteen R102 varten
  - Raiteen päällysrakenteen uusiminen
  - Asetinlaitemuutokset
  - Opastimien ja baliisien siirto
  - Sähkörataportaalien muutokset laiturin kohdalla



# Kustannusarviot, Ylöjärven lähijunaseisake

- Seisakkeen toteutuskustannukset ilman arvonlisäveroa 7,0–12,2 M€, MAKU 145 (2020=100)
- Kustannusarvio sisältää meluntorjuntavarauksen, jota ei ole esisuunnitteluvaiheessa selvitetty tarkemmin
- Työmaatehtävät sisältävät urakoitsijan työ- ja kalustokustannukset
- Tilaajatehtävät sisältävät suunnittelu- ja rakentamistehtävät sekä riskivarauksen 14 %

## LUONNOS

	VE2A (M€) Valo + ylikulku	VE2B (M€) Asemantie + ylik.	VE3A (M€) Valo + alikulku	VE3B (M€) Asemantie + alik.
Reunalaituri ja varusteet	0,7	0,7	0,7	0,7
Rata	2,3	0,1	2,1	0,1
Sähkörata	0,5	0,1	0,5	0,1
Turvalaitemuutokset	0,9	0,7	0,9	0,7
Kulkuyhteys radan poikki	1,6 (ylikulku)	1,6 (ylikulku)	1,2 (alikulku)	1,2 (alikulku)
Alikulkusilta ratapihan eteläpäähän	0,2	-	0,2	-
Kulkuyhteydet	0,6	0,6	0,7	0,7
Liityntäpysäköinti	0,7	0,7	0,7	0,7
Meluntorjuntavaraus	0,3	0,3	0,3	0,3
Työmaatehtävät	2,0	1,1	1,8	1,1
Tilaajatehtävät	2,7	1,6	2,5	1,5
<b>Yhteensä (M€)</b>	<b>12,2</b>	<b>8,4</b>	<b>11,7</b>	<b>7,0</b>

# Vaihtoehtovertilu

	Ylikäytävä		Alikäytävä					
	VE2A koulukeskus		VE2B Asemantie		VE3A koulukeskus		VE3B Asemantie	
Arviointikriteerit	Arviointi	Vertailupisteet*	Arviointi	Vertailupisteet*	Arviointi	Vertailupisteet*	Arviointi	Vertailupisteet*
Ratatekninen toteutettavuus	Vaatii uuden sivuraiteen rakentamista, vaihteytykset eroavat kaksoisraiteen yleissuunnitelmasta	0	Laituri nykyisen raiteen varteen, kaksoisraiteen yleissuunnitelman mukainen ratkaisu	2	Vaatii uuden sivuraiteen rakentamista, vaihteytykset eroavat kaksoisraiteen yleissuunnitelmasta	0	Laituri nykyisen raiteen varteen, kaksoisraiteen yleissuunnitelman mukainen ratkaisu	2
Kulkuyhteydet	Ylikäytävästä pidempi matka laitureille, suuremmat korkeuserot radan poikki, laiturin saavutettavuus huonompi	0	Ylikäytävästä pidempi matka laitureille, suuremmat korkeuserot radan poikki, laiturin saavutettavuus huonompi	0	Alikäytävästä lyhyempi matka laitureille, pienemmät korkeuserot radan poikki, laiturin saavutettavuus parempi	2	Alikäytävästä lyhyempi matka laitureille, pienemmät korkeuserot radan poikki, laiturin saavutettavuus parempi	2
Maankäyttö	Tukee uutta suunniteltua maankäyttöä koulukeskus Valon puolella	0	Keskeisempi paikka nykyiselle maankäytölle, lyhyempi yhteys suunniteltuun raitiotiehen	1	Tukee uutta suunniteltua maankäyttöä koulukeskus Valon puolella	0	Keskeisempi paikka nykyiselle maankäytölle, lyhyempi yhteys suunniteltuun raitiotiehen	1
Rautatieliikenne	Sivuraiteen vaihte kauempana laituria, alhainen valvontanopeus pistoraiteella, hitaampi liikennöidä	0	Sivuraiteen vaihte lähempänä laituria, läpiajettava raide, nopeampi ja sujuvampi liikennöidä	2	Sivuraiteen vaihte kauempana laituria, alhainen valvontanopeus pistoraiteella, hitaampi liikennöidä	0	Sivuraiteen vaihte lähempänä laituria, läpiajettava raide, nopeampi ja sujuvampi liikennöidä	2
Riskit	Ei pohjaveden tasoon liittyvää riskiä	2	Ei pohjaveden tasoon liittyvää riskiä	2	Pohjaveden taso pitää huomioida alikäytävän toteutuksessa	0	Pohjaveden taso pitää huomioida alikäytävän toteutuksessa	0
<b>Pisteet yhteensä</b>		<b>2</b>		<b>7</b>		<b>2</b>		<b>7</b>
<b>Kustannus (M€)</b>		<b>12,2</b>		<b>8,4</b>		<b>11,7</b>		<b>7,0</b>
<b>Pisteet/Kustannus</b>		<b>0,2</b>		<b>0,8</b>		<b>0,2</b>		<b>1,0</b>
<b>Paremmuusjärjestys</b>		<b>4.</b>		<b>2.</b>		<b>3.</b>		<b>1.</b>

LUONNOS

\*Vertailupisteet kuvastavat vertailun tekijän asiantuntija-arviota vaihtoehtojen eroista

Vertailupisteet	
Selvästi parempi kuin huonoin	3
Parempi kuin huonoin	2
Hieman parempi kuin huonoin	1
Huonoin vaihtoehto	0

# Johtopäätökset

- Reunalaiturin ratatekninen toteutettavuus on parempi Asemantien puolelle
  - Voidaan toteuttaa nykyisen raiteen varteen
  - Toteutus on yhteensopiva kaksoisraiteen yleissuunnitelman kanssa, vaihteyhteydet voidaan toteuttaa yleissuunnitelman mukaisesti
- Kulkuyhteyksien toimivuuden kannalta alikulku on parempi
  - Alikulusta on lyhyempi reitti laitureille ja radan poikki on pienemmät korkeuserot
  - Alikuluvaihtoehdon toteutuksessa pitää kuitenkin ottaa huomioon pohjaveden tasoon liittyvä riski
- Rautatieliikenteen toimivuuden kannalta laiturit Asemantien puolella on parempi vaihtoehto
  - Sivuraiteen vaihte on lähempänä laituria, jolloin liikennöinti laituriraiteelle on nopeampaa ja sujuvampaa
- Maankäytön kannalta vaihtoehdoissa ei ole suurta eroa
  - Laituri Asemantien puolella tukeutuu paremmin nykyiseen maankäyttöön
- **VE3B reunalaiturin toteuttaminen Asemantien puolelle alikäytävällä on paras vaihtoehto**
  - **Alhaisimmat investointikustannukset**
  - **Parhaat vertailupisteet ratateknisestä toteutettavuudesta, kulkuyhteyksistä, maankäytöstä, rautatieliikenteestä ja riskeistä**

# RATAHANKKEIDEN PROSESSI



MAL-sopimuksen seisakesuunnittelun edistämisen kannalta keskeisimpiä tavoitteita on aloittaa sovittujen asemien ja seisakkeiden osalta ratalain mukaiset ratasuunnitelmat, jotka vaaditaan ennen toteuttamista.



Edellisen vaiheen suunnitelman hyväksymispäätöksen ja seuraavan vaiheen suunnittelupäätöksen välissä voi olla useita vuosia. Suunnittelupäätöksen jälkeen voidaan käynnistää hankinta. Hankinta suunnitteluvaiheiden välissä vie isommissa hankkeissa n. 1-2 vuotta.

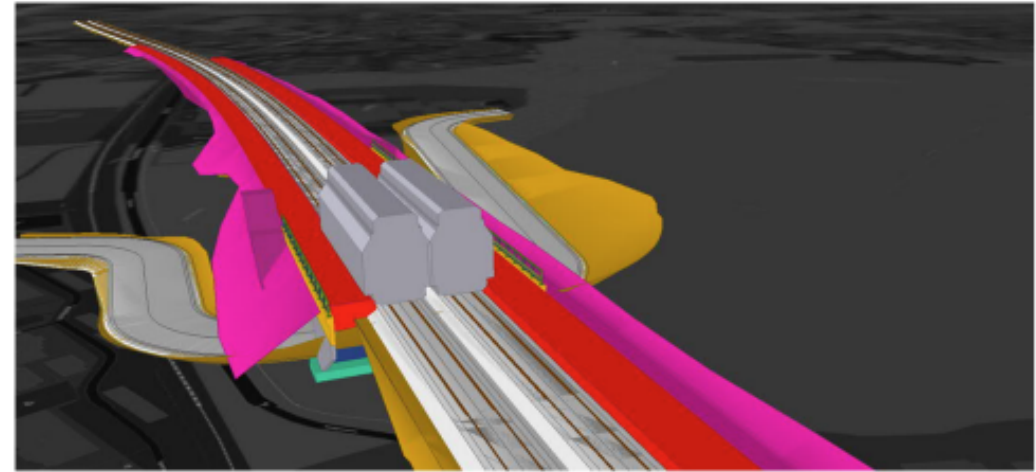
# Miksi seisakkeet kustantavat miljoonia?

1. Ratatekninen sijainti, pysty- ja vaakageometrian muutokset
2. Seisakkeet ja asemat toteutetaan **esteettömiksi**. Junat ovat myös 2030-luvulla esteettömiä, vaikka nykyisin osia M-junavuoroista ajetaan esteellisellä kalustolla.
3. Erittäin vilkas liikenne ja äärimmäisyyksiin käytetty ratakapasiteetti vaatii ratkaisuja, joilla varmistetaan häiriötön junaliikennöinti
4. Radan esteellisyyden vähentäminen → uudet yli- tai alikulut
5. Inflaatio on vaikuttanut infrarakentamisen kustannuksiin etenkin vuoden 2019 jälkeen

Kustannusarviot ovat jo suhteellisen kattavia suunnitelmatarkkuuteen nähden.

Yhdessä seisakkeen vaihtoehdon kustannusarvioissa on **yli 250 kustannusnimikettä**

Myös pohjatutkimuksia on teetetty kustannusarvioiden varmistamiseksi (yleensä ne teetetään vasta yleis- tai ratasuunnitelmavaiheessa)



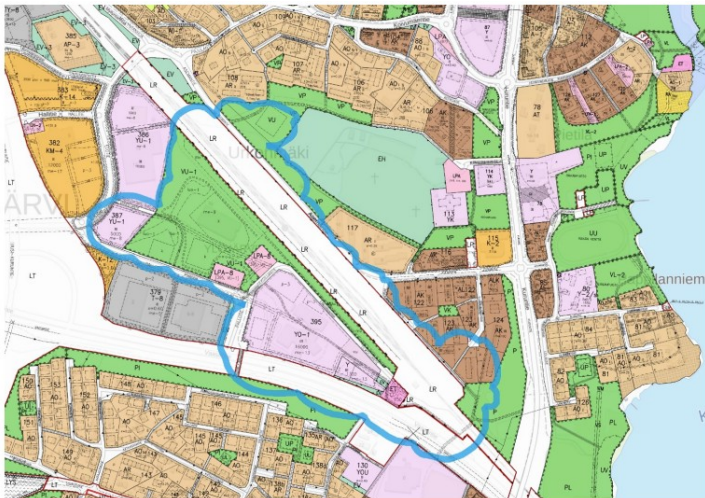
Maarakennuskustannusindeksi (2015=100), 2015M01-2026M03



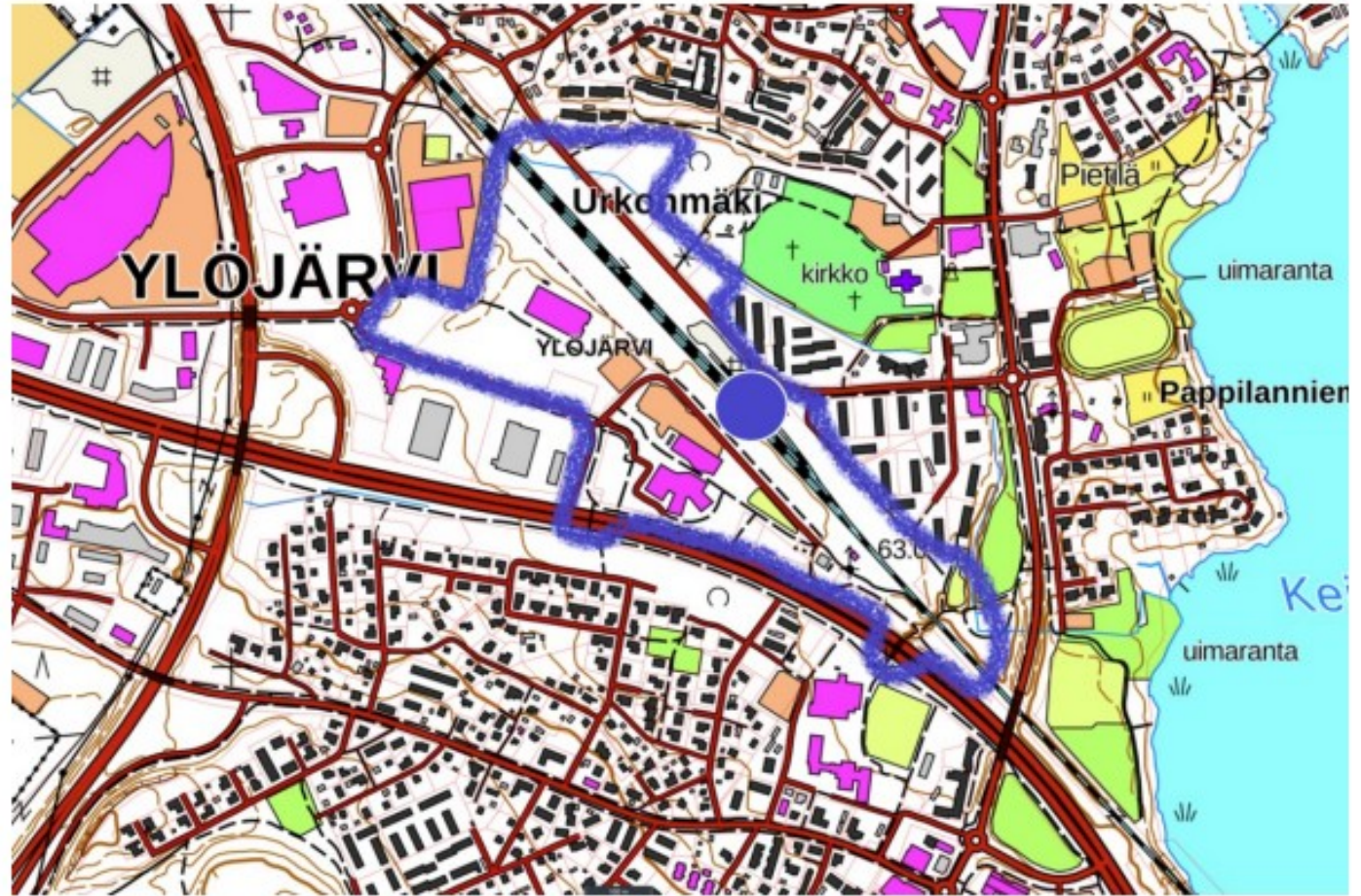
## Asemanseudun asemakaavan muutos (ympäristölautakunta 25.2.2026 § 26)

Asemanseudun maankäytön kehittämiseen tähtäävä kaavahanke, joka sisältää useita näkökulmia ja osallisia.

Luonnosvaihe on tavoitteena asettaa nähtäville syksyllä 2026 ja ehdotus keväällä 2027.



Suunnittelualue sijaitsee Ylöjärven keskustassa pääradan varressa, koulutuskeskus Valon, Pallotien, Ulkoilijantien, Rautatieläisentien ja Asemantien ympäristössä. Suunnittelussa tarkasteltava alue, jolle selvityksiäkin laaditaan, on laajempi kuin asemakaavoitettava alue ja on esitetty oheisessa sijaintikuvassa yleispiirteisellä rajauksella. Asemakaavoitettavan alueen rajaus tarkentuu kaavaprosessin edetessä.



*Suunnittelussa tarkasteltavan alueen pinta-ala on noin 30 ha. Junaseisakkeen likimääräinen sijainti on merkitty ympyrällä.*