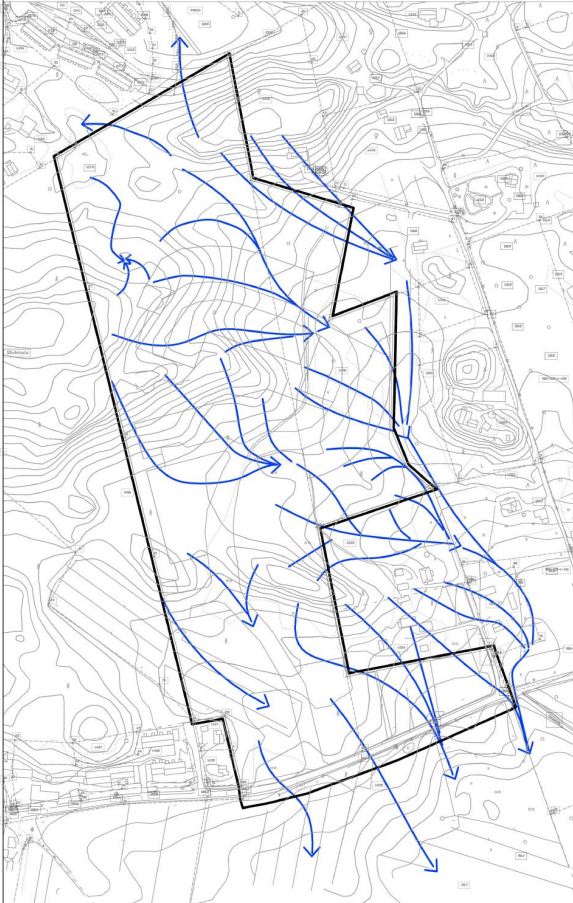
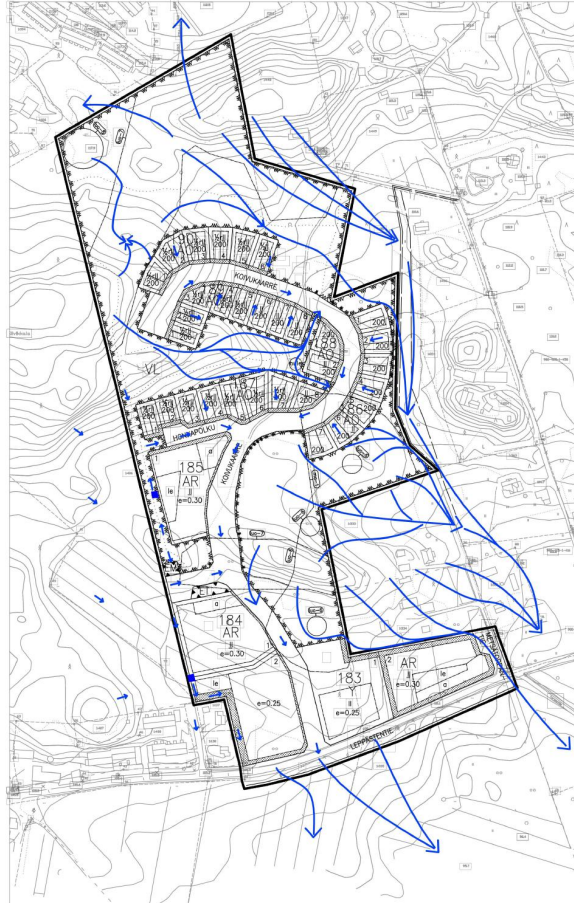


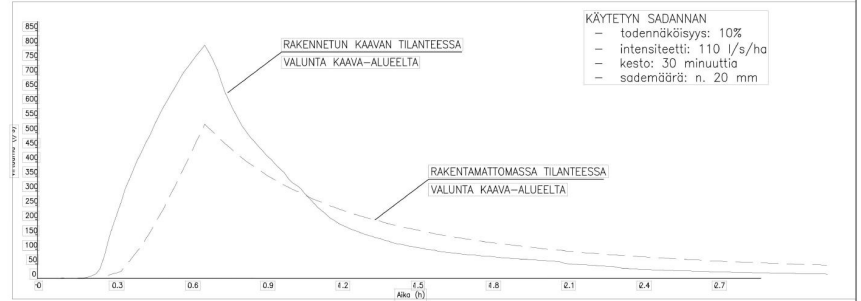
HULEVEDEN VALUNTAREIITIT, RAKENTAMATON TILANNE.




HULEVEDEN VALUNTAREIITIT, RAKENNETTU TILANNE



HULEVESIVALUNNAN VIRTAAMA, KOKO ASEMAKAAVA-ALUE YHTEENSÄ



 YLÖJÄRVI KAAVOITUS	Suunnittelija KAAV, YHD.K.T.	Päiväys 18.9.2024
	Mittakaava 1:2500	SIIV24

SIIV24. LEPPÄSTENTIEN ASEMAKAAVA-ALUE. HULEVESISELVITYS 18.9.2024.

Alueen maasto viettää luonnollisesti kaakon ja etelän suuntiin. Alueella on oja, joiden kautta pintavedet johtuvat luonnollisesti alueen itäreunaan ja sieltä kaakkoispuolelle Torpantien varren avo-ojaan ja sieltä Näsijärveen. Nykytilanteessa asemakaava-alueella suurin valunta kohdistuu asemakaava-alueen itäpuolisiin osiin, jossa valunta ylittää myös asemakaava-alueen rajan. Itäpuolelle kohdistuva valunta saa alkunsa osin asemakaava-alueen länsipuolelta. Rakennetussa tilanteessa asemakaava-alueen länsipuolinen ja edelleen itäpuolelle kohdistuva valunta kanavoituu osin Koivukaaren kautta Leppästentielle vähentäen itäpuolelle kohdistuvaa valunnan määrää. Asemakaava-alueen itäpuolelle kohdistuva valunta muodostuu pääasiassa asemakaava-alueen luonnontilaisiksi jäävien alueiden muodostamasta valunnasta. Asemakaavan toteuttaminen ei lisää kaava-alueen itäpuolelle kohdistuvaa valuntaa.

Kortteleiden päällystämättömältä pinnalta kohdistuva valunnan on arvioitu kohdentuvan viivytyksen jälkeen pääsääntöisesti Koivukaarten hulevesiviemäriin. Myös korttelin 186 osalta läpäisemättömältä pinnalta syntyvän huleveden on arvioitu kohdistuvan viivytyksen jälkeen Koivukaarten hulevesiviemäriin. Viivytyksessä sallitaan suurin lähtövirtaama 3 l/s omakoti- ja paritalotalokiinteistöiltä sekä 6 l/s rivitalokiinteistöiltä.

Rakennetussa tilanteessa alueen itäosaan kohdistuvan valunnan määrä hieman pienenee. Vastaavasti Koivukaaren ja Leppästentien liittymän kautta kohdistuu rakennetussa tilanteessa hieman enemmän valuntaa (hulevesikuormitusta). Rakennetussa tilanteessa koko asemakaava-alueelta tuleva hulevesivirtaama tulee aikaisemmin ja toisaalta hiipuu nopeammin sadannan jälkeen. Rakennetussa tilanteessa koko asemakaava-alueelta tuleva virtaama on myös suurempi kuin nykytilanteessa. Virtaama kohdistuu Leppästentien eteläpuolella sijaitsevalle Ylöjärven kaupungin omistuksessa olevalle maa-alueelle.

Hulevesiselvityksen mukaan hulevesiä viivytetään kiinteistöillä ja johdetaan alueellisen hallinnan rakenteiden kautta hallitusti kohti kokoojakatu Koivukaarretta. Tilanteen mitoitustuloksissa ja hulevesiselvityksessä on huomioitu ilmastonmuutoksesta aiheutuva sateiden rankentuminen n. +20 %. Valuntareiteillä ei ole merkittäviä tulvariskikohteita.

Hulevesiselvitykseen on merkitty sinisillä ympyröillä hulevesien (pintavalunnan) kertymäpisteet. AR-184 tontin länsipuolelta tulevien hulevesien hallintareitti lasketaan tarkemmin hulevesisuunnitelman ja katusuunnitelman yhteydessä. Korttelin 184 tontin 2 länsirajalla on kuitenkin varauduttu osoittamalla hulevesiviemärisite kaavan AR-korttelialueelle (maanalaista hulevesijohtoa varten varattu alueen osa). Tontin 2 rakennettavuudessa tämä on huomioitu tietynlaisena väljyytenä siten, että korttelin 184, tontin 2 länsinurkka on jätetty rakentamisesta vapaaksi sekä osin istutettavaksi alueeksi. Tonttialuetta on kaavan havainnekuvassa osoitettu kosteaksi hulevesien käsittelyalueeksi sekä leikki- ja oleskelualueeksi. Hulevesiviemäriin rakentaminen edistää koko alueen sekä tonttien kuivatusta.

Toinen hulevesien kertymäpiste sijaitsee korttelin 185 AR-tontin länsipuolella, VL-alueella. Kertymäpisteen hallintaratkaisu tarkentuu katu- ja hulevesisuunnitelman yhteydessä. Kertymäpisteen vedet on mahdollista ohjata hulevesiviemäriin kohti Honkapolkua. Korttelin 185 länsiosa kertymäpisteen läheisyydessä on osoitettu asemakaavassa rakentamisesta vapaaksi leikki- sekä oleskelualueeksi. Asemakaavaan on lisätty varaus maanalaiselle hulevesijohtoa varatulle ohjeelliselle alueen osalle hulevesikertymän hallintaratkaisun toteuttamiseksi kuitenkin niin, että VL-alueelle osoitettu ohjeellinen luontaisesti syntynyt ulkoiluyhteys säilyy.