

Teivaalan ylikulkuilta 197km

Yleissuunnitelmavaiheessa Vihattulan asuinalueen kohdalle suunnitellaan meluntorjuntaa.

Ahdas kohta. Yksi asuinrakennus jää erittäin lähelle rataa (VE1 ja VE2).

Liikennöinnin aikainen riski pohjavedelle Lielahdesta Keijjärvelle.

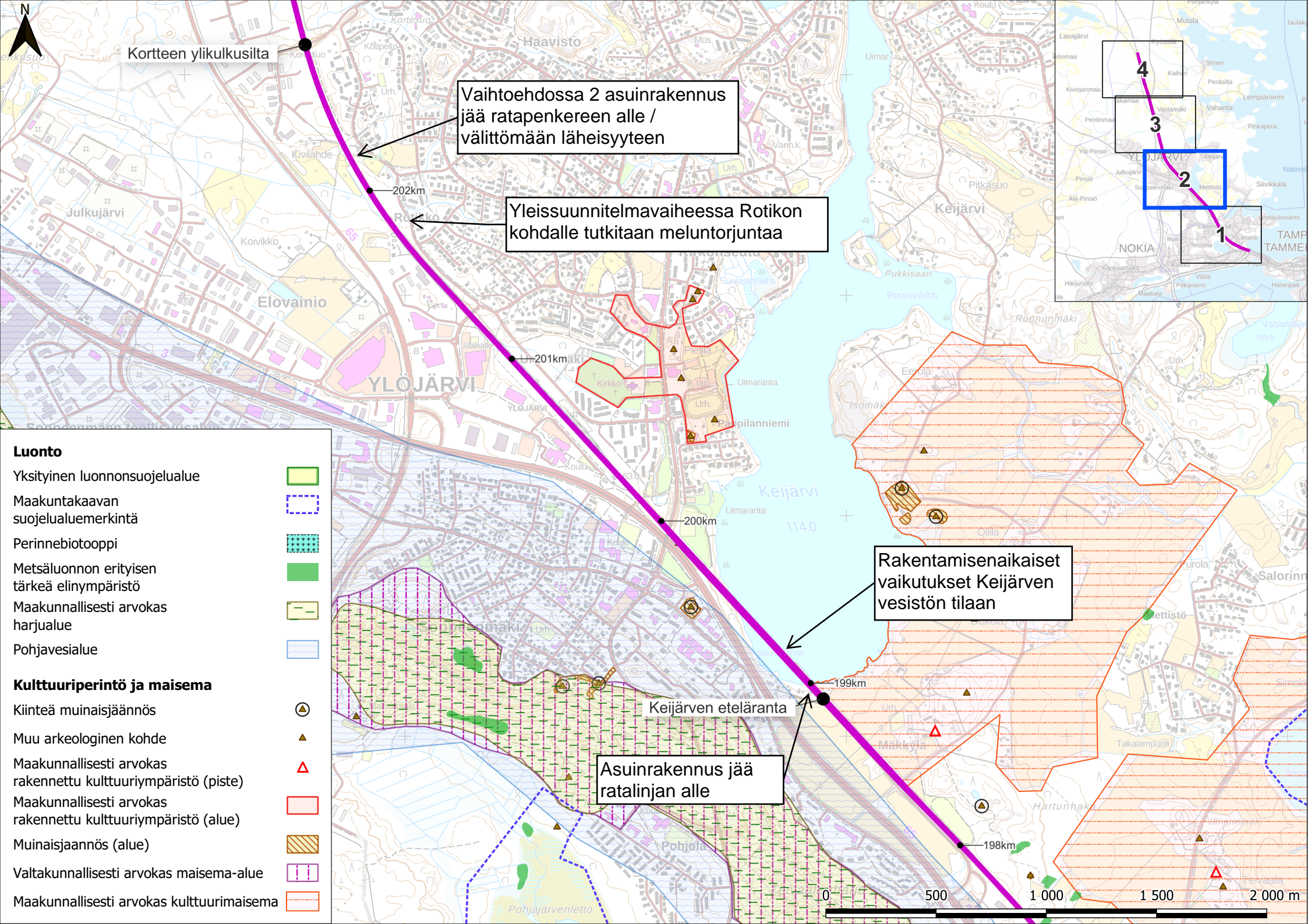
Luonto

- Yksityinen luonnonsuojelualue
- Maakuntakaavan suojelualuemerkintä
- Perinnebiotooppi
- Metsäluonnon erityisen tärkeä elinympäristö
- Maakunnallisesti tärkeä lintualue
- Valtakunnallisesti arvokas kallioalue
- Maakunnallisesti arvokas harjualue
- Paikallisesti arvokas harjualue
- Pohjavesialue

Kulttuuriperintö ja maisema

- Kiinteä muinaisjäänös
- Muu arkeologinen kohde
- Valtakunnallisesti arvokas rakennettu kulttuuriympäristö (piste)
- Maakunnallisesti arvokas rakennettu kulttuuriympäristö (piste)
- Valtakunnallisesti arvokas rakennettu kulttuuriympäristö (alue)
- Maakunnallisesti arvokas rakennettu kulttuuriympäristö (alue)
- Muinaisjaannös (alue)
- Valtakunnallisesti arvokas maisema-alue
- Maakunnallisesti arvokas kulttuurimaisema
- Arkeologisen perinnön ydinalue





Kortteen ylikulkusilta

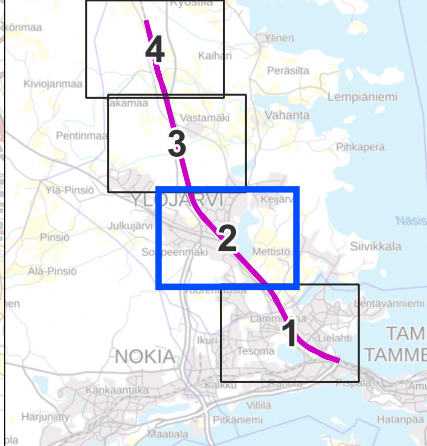
Vaihtoehdossa 2 asuinrakennus jää ratapenkereen alle / välittömään läheisyyteen

Yleissuunnitelmavaiheessa Rotikon kohdalle tutkitaan meluntorjuntaa

Rakentamisaikaiset vaikutukset Keijärven vesistön tilaan

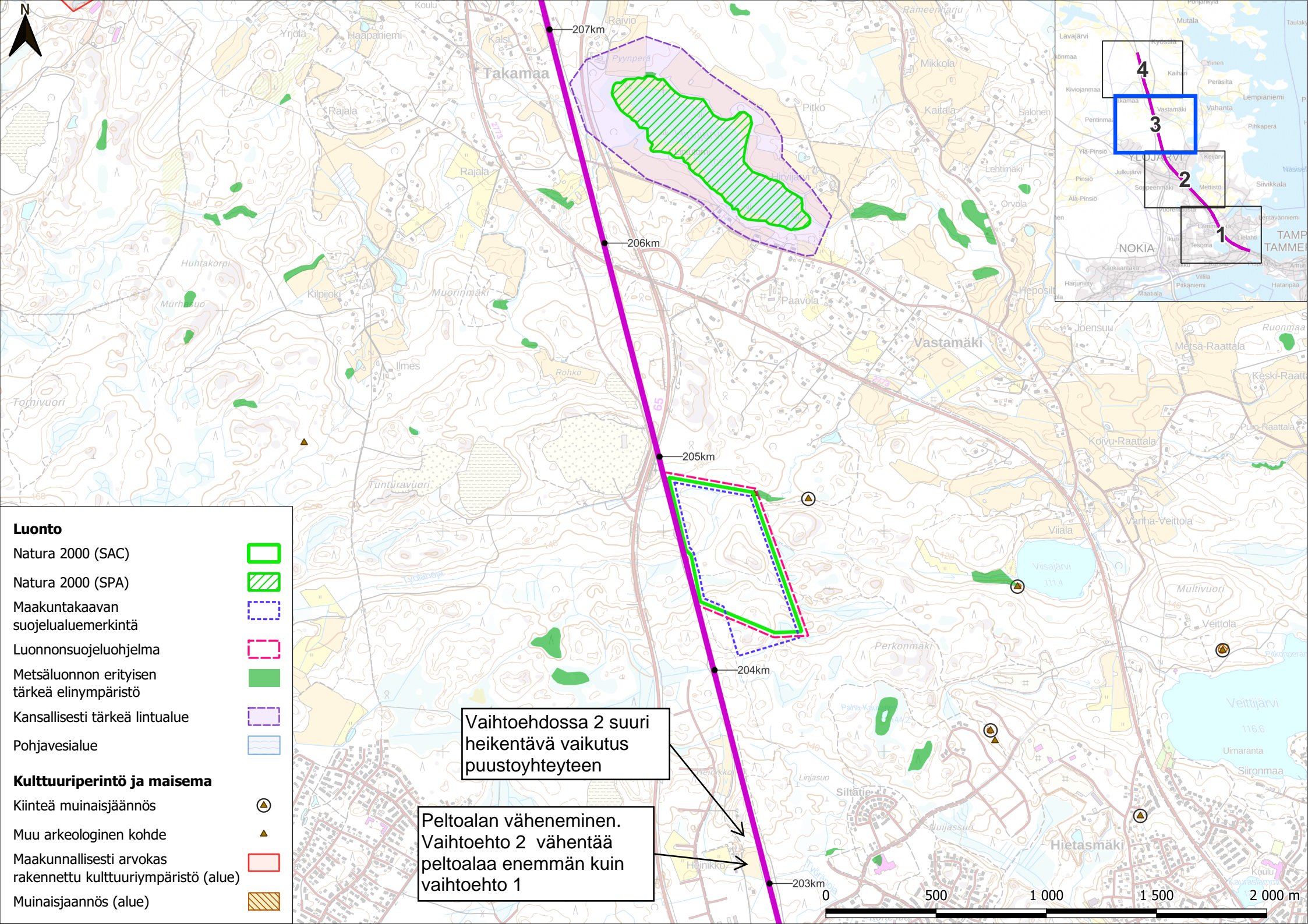
Asuinrakennus jää ratalinjan alle

Keijärven eteläranta



- Luonto**
- Yksityinen luonnonsuojelualue
 - Maakuntakaavan suojelualuumerkintä
 - Perinnebiotooppi
 - Metsäluonnon erityisen tärkeä elinympäristö
 - Maakunnallisesti arvokas harjualue
 - Pohjavesialue
- Kulttuuriperintö ja maisema**
- Kiinteä muinaisjäännös ⦿
 - Muu arkeologinen kohde ▲
 - Maakunnallisesti arvokas rakennettu kulttuuriympäristö (piste) ▲
 - Maakunnallisesti arvokas rakennettu kulttuuriympäristö (alue)
 - Muinaisjaannos (alue)
 - Valtakunnallisesti arvokas maisema-alue
 - Maakunnallisesti arvokas kulttuurimaisema



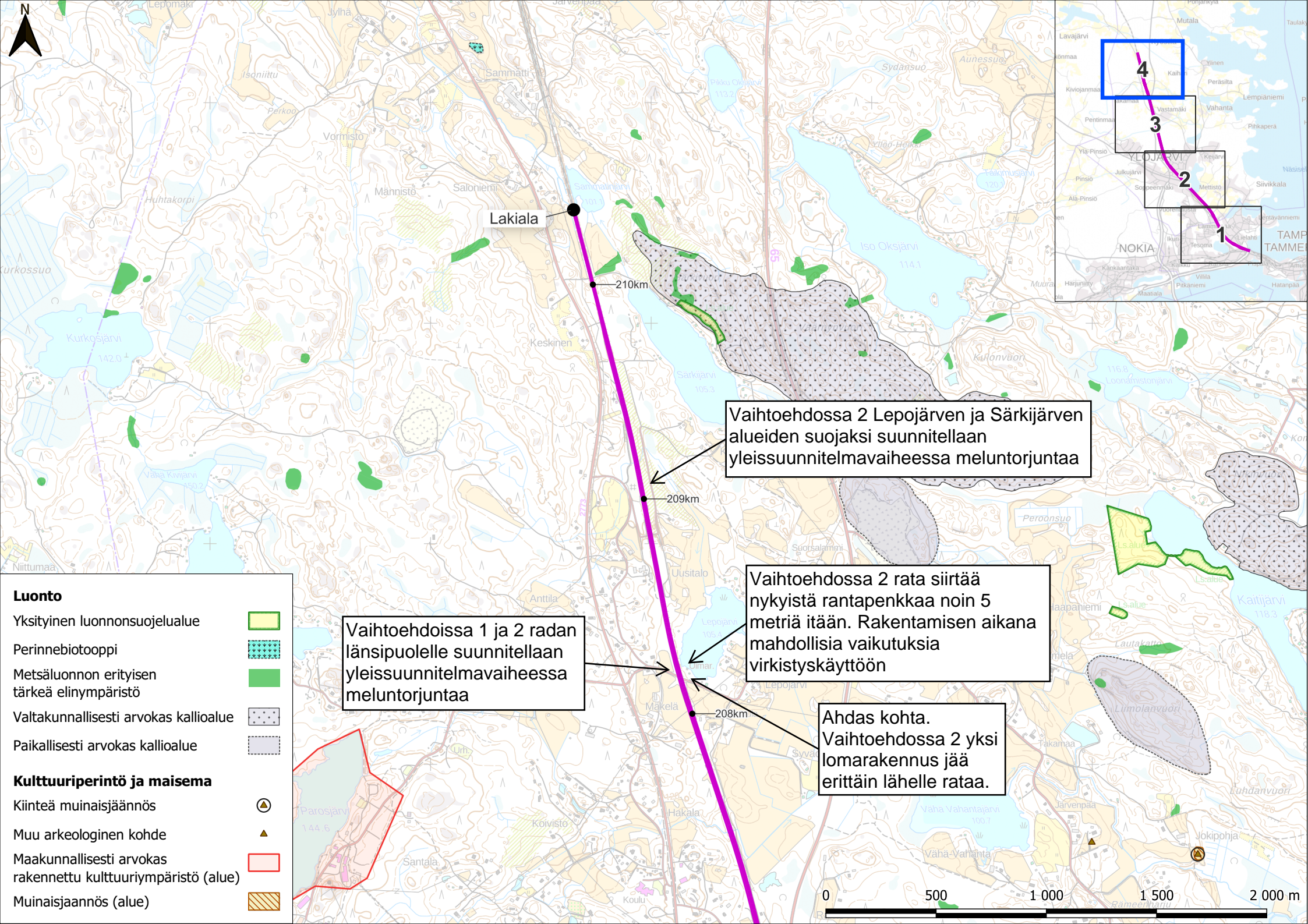


- Luonto**
- Natura 2000 (SAC)
 - Natura 2000 (SPA)
 - Maakuntakaavan suojelualuemerkintä
 - Luonnonsuojeluohjelma
 - Metsäluonnon erityisen tärkeä elinympäristö
 - Kansallisesti tärkeä lintualue
 - Pohjavesialue
- Kulttuuriperintö ja maisema**
- Kiinteä muinaisjäänös ▲
 - Muu arkeologinen kohde ▲
 - Maakunnallisesti arvokas rakennettu kulttuuriympäristö (alue)
 - Muinaisjaannös (alue)

Vaihtoehdossa 2 suuri heikentävä vaikutus puustoyhteyteen

Peltoalan väheneminen. Vaihtoehto 2 vähentää peltoalaa enemmän kuin vaihtoehto 1





- Luonto**
- Yksityinen luonnonsuojelualue
 - Perinnebiotooppi
 - Metsäluonnon erityisen tärkeä elinympäristö
 - Valtakunnallisesti arvokas kallioalue
 - Paikallisesti arvokas kallioalue
- Kulttuuriperintö ja maisema**
- Kiinteä muinaisjäänös
 - Muu arkeologinen kohde
 - Maakunnallisesti arvokas rakennettu kulttuuriympäristö (alue)
 - Muinaisjaannös (alue)

Vaihtoehdoissa 1 ja 2 radan länsipuolelle suunnitellaan yleissuunnitelmavaiheessa meluntorjuntaa

Vaihtoehdossa 2 Lepojärven ja Särkijärven alueiden suojaksi suunnitellaan yleissuunnitelmavaiheessa meluntorjuntaa

Vaihtoehdossa 2 rata siirtää nykyistä rantapenkkaa noin 5 metriä itään. Rakentamisen aikana mahdollisia vaikutuksia virkistyskäyttöön

Ahdas kohta. Vaihtoehdossa 2 yksi lomarakennus jää erittäin lähelle rataa.

