

JULKISIVU POHJOISEN 1 : 100

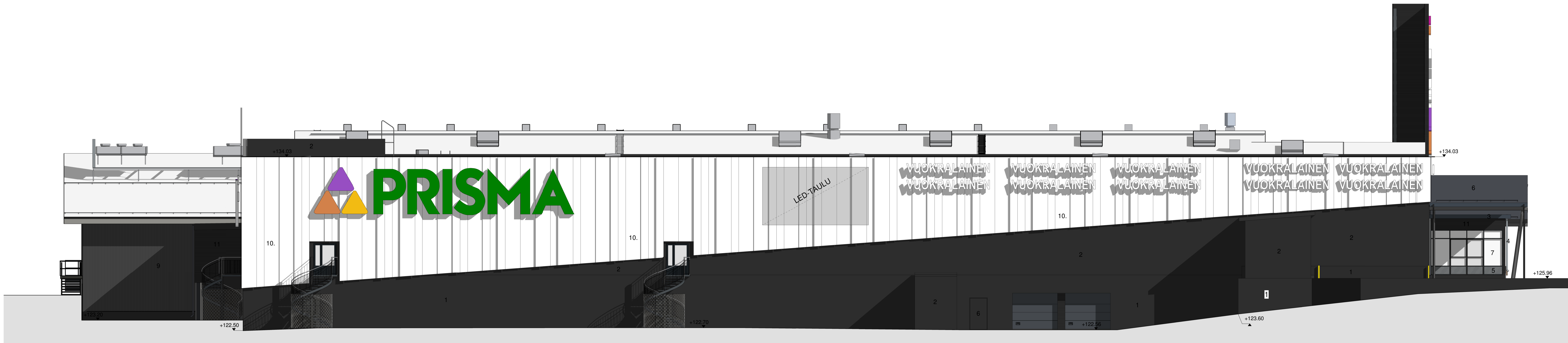
JULKISIVUJEN PÄÄMATERIAALIT JA VÄRIT

1. Betoni / Ol. ol. ja uudet sokkelit sekä tukimuurit
- Tuote: Sto StoCryl V100, puolihiiltävä, sävy 16279 7 Cs
2. PVDF-pinnoitettu teräsohutelevy / PVP-elementti
- Mustan harmaa Paroc Jet Matt 9005M, matta
3. Muovipinnoitettu pelti / Katosten pellitys ja nosto julkisivuille
- Tumma harmaa RR33
4. Muovipinnoitettu pelti, PVF2 / Vesi- ja räystäspellitykset, vesikourut, syöksytorvet
- Tumma harmaa RR33
5. Muovipinnoitettu pelti PVF2 / Teräsikkunakehien umpiosat
- Tumma harmaa RR33
6. Tehdasmaalattu teräs / Teräsikkunat, -ovet, -karmit, -pilarit ja -palkit
- Tumma harmaa RAL 7021
7. Lasipinnat / Ikkunat ja ovet
- Kirkas lasi
8. Polttomaalattu alumiini / Lasiosien listoitukset
- Tumma harmaa RR33
9. Hienosahattu, peittomaalattu paneeli / Ol. ol. räystäslaudat, räystäään aluslaudoitukset ja julkisivupaneelit
- Tumma harmaa, Tikkurilla S499
10. Venytetty levyverkko, polttomaalattu 2mm alumiini / Julkisivulevytytys
- Valkoinen RAL 9003
- Tuote: Spinea Maracana Fratelli Mariani
11. Tehdasmaalattu profiiliteräsohutelevy / Julkisivulevyt
- Tumma harmaa RR33
- Tuote: Ruukki Design S10 Venice
- Myös kaikki olemassa olevat tiilipinnat verhoillaan
12. Bitumihuopa / Vesikatto, katokset
- Vakioharmaa
13. Tehdasmaalattu teräs / eristetyt putkikoteloinnit
- Tumma harmaa RAL 7021 / RR33



JULKISIVU LÄNTEEN 1 : 100

Kaupunginosa / kylä 429	Korttelin Tila 155	Talon / Pien. 1	Vaunomäärän merkintä
Rakennusluokitus LAAJENNUS	Aluekategoriat PRISMA YLÖJÄRVI	Pääpiirustus PRISMA YLÖJÄRVI JULKISIVU LÄNSI, POHJOINEN	Julkisen numeron 1 : 100
Suunnittelijan yhteystiedot: yritys, osoite ja puhelinnumero QARK Pasi Sarmasjärvi, AKAANE SÄFÄ pas@sarmasjarvi.fi 040 598 7425	Asiantuntijatoimisto, Osoite 33200 Tampere Puh. 02 25414850	E-mail ark@ark-suunnittelu.fi ark@ark.fi	Projektin nimi 765 107 4.11.2022



JULKISIVU ETELÄÄN 1 : 100

JULKISIVUJEN PÄÄMATERIAALIT JA VÄRIT

1. Betoni / Ol. ol. ja uudet sokkelit sekä tukimuurit
- Tuote: Sto StoCryl V100, puolihiiltävä, sävy 16279 7 Cs
2. PVDF-pinnoitettu teräsohute levy / PVP-elementti
- Mustan harmaa Paroc Jet Matt 9005M, matta
3. Muovipinnoitettu pelti / Katosten pellitys ja nosto julkisivuille
- Tumma harmaa RR33
4. Muovipinnoitettu pelti, PVF2 / Vesi- ja räystäspellitykset, vesikourut, syöksytorvet
- Tumma harmaa RR33
5. Muovipinnoitettu pelti PVF2 / Teräsikkunakehien umpiosat
- Tumma harmaa RR33
6. Tehdasmaalattu teräs / Teräsikkunat, -ovet, -karmit, -pilarit ja -palkit
- Tumma harmaa RAL 7021
7. Lasipinnat / Ikkunat ja ovet
- Kirkas lasi
8. Polttomaalattu alumiini / Lasiosien listoitukset
- Tumma harmaa RR33
9. Hienosahattu, peittomaalattu paneeli / Ol. ol. räystäslaudat, räystään aluslaudoitukset ja julkisivupaneelit
- Tumma harmaa, Tikkurilla S499
10. Venytetty levyverkko, polttomaalattu 2mm alumiini / Julkisivulevytytys
- Valkoinen RAL 9003
- Tuote: Spinea Maracana Fratelli Mariani
11. Tehdasmaalattu profiiliteräsohutelevy / Julkisivulevytys
- Tumma harmaa RR33
- Tuote: Ruukki Design S10 Venice
- Myös kaikki olemassa olevat tiilipinnat verhoillaan
12. Bitumihuopa / Vesikatto, katokset
- Vakioharmaa
13. Tehdasmaalattu teräs / eristetyt putkikoteloinnit
- Tumma harmaa RAL 7021 / RR33



JULKISIVU ITÄÄN 1 : 100

Katsojat / Kysä	Kortit / Tila	Työt / Pöytä	Vaivastalon merkintä
428	155	1	
Rakennusvaihe	LAAJENNUS	Pääsuunnitelma	Julkaisu numero
PRISMA YLÖJÄRVI	LÄHDEVAIANTIE 1 33470 YLÖJÄRVI	PRISMA YLÖJÄRVI JULKISIVUT ITÄ, ETELÄ	1 : 100
Suunnittelija / Yhteistyökumppani	Arkkitehti / Suunnittelija	Arkkitehti / Suunnittelija	Arkkitehti / Suunnittelija
QARK	Arkkitehti / Suunnittelija	Arkkitehti / Suunnittelija	Arkkitehti / Suunnittelija
Projektin nimi	Arkkitehti / Suunnittelija	Arkkitehti / Suunnittelija	Arkkitehti / Suunnittelija
ARK	765	106	106
4.11.2022			