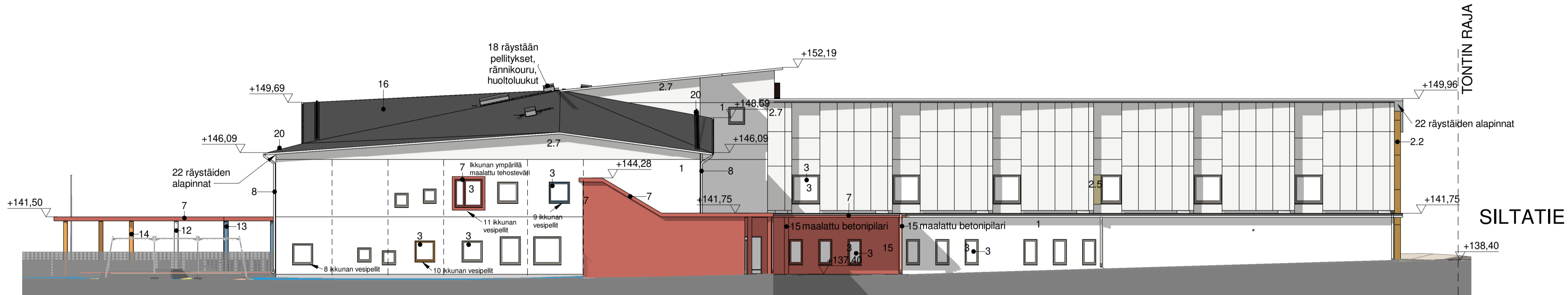
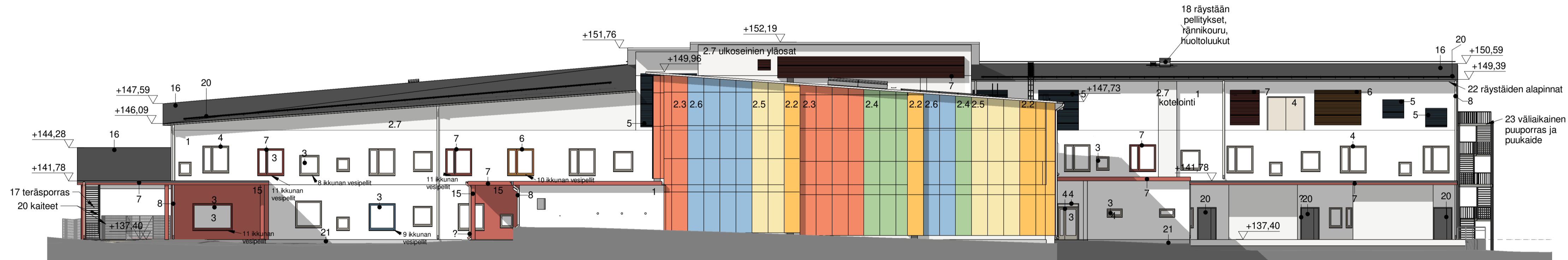




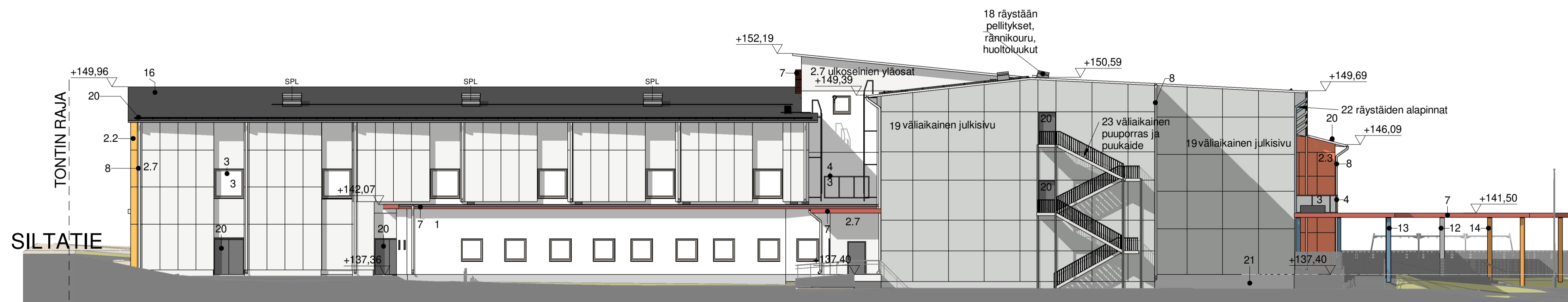
005 Julkisivu kaakkoon värillinen 1 : 200



005 Julkisivu koilliseen värillinen 1 : 200



005 Julkisivu luoteeseen värillinen 1 : 200



005 Julkisivu lounaaseen värillinen 1 : 200

JULKISIVUMATERIAALIT

1. Valkobetoni
- 2.1. Julkisivulevy Stonerex, läpivärjätty, vaalea harmaa
- 2.2. Julkisivulevy Stonerex, maalattu keltainen
- 2.3. Julkisivulevy Stonerex, läpivärjätty, Terracotta, punainen
- 2.4. Julkisivulevy Stonerex, maalattu vaalea vihreä
- 2.5. Julkisivulevy Stonerex, maalattu vaalea keltainen
- 2.6. Julkisivulevy Stonerex, maalattu vaalea sininen
- 2.7. Julkisivulevy Stonerex, läpivärjätty, Superbianco, valkoinen
3. Lasi, kirkaas
4. Tehdasmaalattu metallosat, kermanvalkoinen
5. Tehdasmaalattu metallosat, sininen
6. Tehdasmaalattu metallosat, keltainen
7. Tehdasmaalattu metallosat, punainen
8. Muovipinnoitettu teräs, valkoinen
9. Muovipinnoitettu teräs, sininen
10. Muovipinnoitettu teräs, keltainen
11. Muovipinnoitettu teräs, tilienpunainen
12. Maalattu betoni, valkoinen
13. Maalattu betoni, sininen
14. Maalattu betoni, keltainen
15. Maalattu betoni, punainen
16. Bitumikermikatto
17. Kuumasinkitty teräsporras
18. Muovipinnoitettu teräs, tumma harmaa
19. Profiliipelti, vaalea harmaa
20. Tehdasmaalattu metallosat, harmaa
21. Betonipinta
22. Maalattu puulaudoitus, valkoinen
23. Maalattu puu, harmaa

- (ikkunakarmit ja metallovet)
- (ikkunakarmit ja metallovet)
- (ikkunakarmit ja metallovet)
- (ikkunakarmit, metallovet, katoksen reunaprofiili, teräsverkko)
- (ikkunan vesipellit, syöksytorvet)
- (ikkunan vesipellit)
- (ikkunan vesipellit)
- (ikkunan vesipellit)
- (maalatut betonipilarit)
- (tehostemaalaus ikkunan ympärillä, maalatut betonipilarit)
- (maalatut betonipilarit)
- (tehostemaalaus ikkunan ympärillä, maalatut betonipilarit)
- (tehostemaalaus ikkunan ympärillä, maalatut betonipilarit)
- (rännikourut, räystäspellit, huoltoluukut)
- (väliaikainen julkisivu)
- (vesikatkon varusteet yleensä, huoltopihan ovet, kaiteet)
- (sokkeli)
- (räystäiden alapinnat)
- (väliaikainen porraskäytävä ja portaan kaide)

MUUTOS	PVM	MUUTOKSEN LAATU	TEKIJÄ
408			
Kaupunginosa / Kyliä	Korttelit / Tila	Tontit / Rno	Viranomaisen merkintä
000	2	387	
Rakennuslomake	Uudisrakennus	000 Pääpiirustus	Taakkoordinaattijärjestelmä ETRS-GK24
Rakennuskohde	Siltatien koulu ja liikuntahalli	Varilliset julkisivut	Kokousjärjestelmä N2000
Lähde	Lähdevainiontie 38, 33480 Ylöjärvi	mittakaava	1:200
Suunnitteluala	ARK	Työnumero	2037
Vastaava ARK-suunnittelija	Seppo Markku	Piirustussuunnitelma	005 05
		Muutos	10.01.2022
		Suunnittelija	SPe
		Piir.	SPe
		Pvm	10.01.2022
RAAMI	RAAMI Arkkitehdit Oy	H & M	H&M Arkkitehdit
ARKKITEHDIT	Finlaysoninkuja 23, 33210 Tampere etu nimi.sukunimi@raamiarkkitehdit.fi www.raamiarkkitehdit.fi	ARKKITEHDIT	Rautatiekatu 19 A, 15110 Lahti etu nimi.sukunimi@hm-arkkitehdit.com www.hm-arkkitehdit.fi puh. 010 328 5750