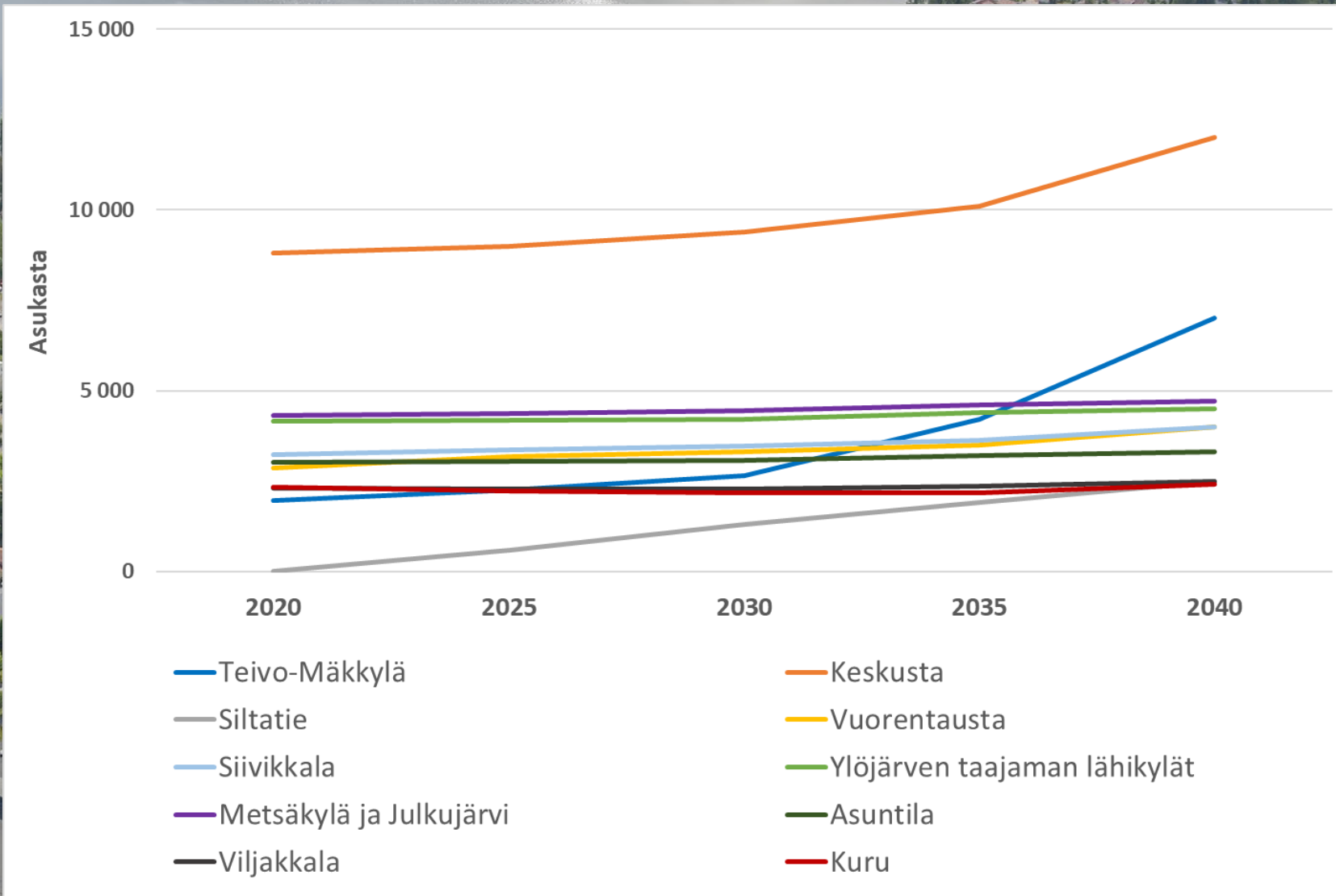


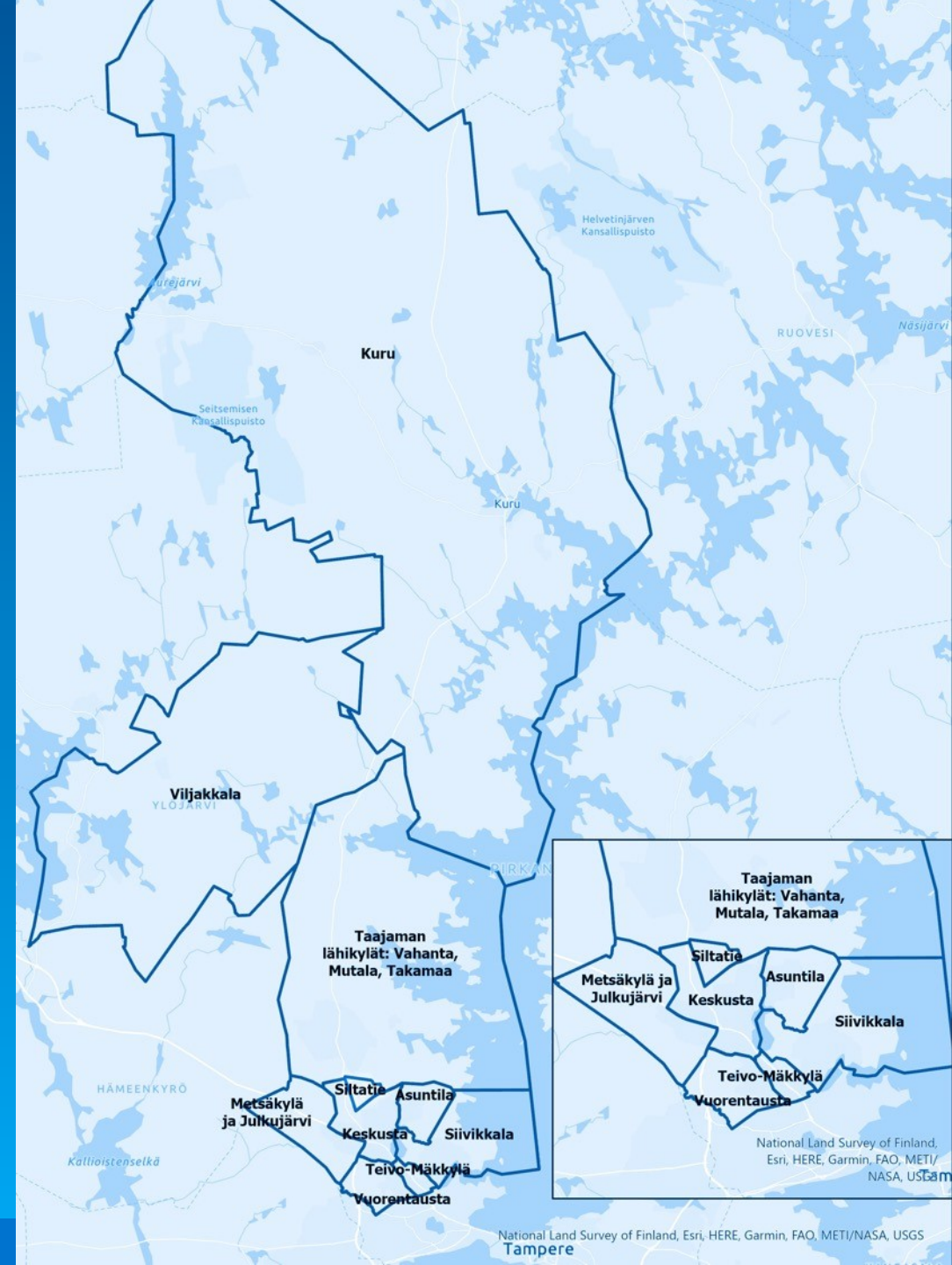
An aerial photograph of Ylöjärvi, Finland. The top half shows a large lake with a red running track and a green field nearby. The bottom half shows a residential area with a large building, a roundabout, and a church. A blue semi-transparent banner is overlaid in the center.

Ylöjärven kasvuhjelma 45 000 asukasta 2040



Aluekohtaiset asukasmäärätavoitteet

Alueet	Kasvuohjelman tavoite (asukasta 2040)	Muutos verrattuna vuoteen 2020
Teivo-Mäkkylä	7 000	5 045
Keskusta	12 000	3 199
Siltatie	2 500	2 500
Vuorentausta (lounainen Ylöjärvi) ja Kolmenkulma	4 000	1 142
Siivikkala (itäinen Ylöjärvi)	4 000	757
Taajaman lähikylät: Vahanta, Mutala, Takamaa	4 500	354
Metsäkylä ja Julkujärvi	4 700	391
Asuntila	3 300	275
Viljakkala	2 500	189
Kuru	2 400	80
Aluetavoitteet yhteensä	46 900	13 932
Kaupunkitasoinen kokonaistavoite varovaisuusperiaate huomioiden	45 000	12 032



Yhteiset toimenpiteet

The image shows a modern residential complex with several multi-story apartment buildings. The buildings feature a mix of colors: dark grey, reddish-brown, and white. One building has a prominent yellow vertical stripe. The scene is set against a clear blue sky. In the foreground, there are bare trees and a street with a modern street lamp. A semi-transparent blue rectangular box is overlaid in the center of the image, containing the white text 'Yhteiset toimenpiteet'.

Yhteiset toimenpiteet

- Laaditaan strateginen yleiskaava keskustan ulkopuolisille alueille

Palveluverkko

- Toteutetaan palveluverkkoselvityksen päivityksen edellyttämät toimenpiteet
- Tutkitaan ja hyödynnetään synergiat palvelujen tuottamisessa Ylöjärven ja Tampereen sekä Ylöjärven ja muiden naapurikuntien raja-alueilla
- Tarkastellaan palvelujen tuottamistavat toimitilainvestointien yhteydessä

Liikkuminen ja liikennejärjestelmä

- Osallistutaan raitiotien jatkosuunnitteluun ja edistetään rakentamista
- Edistetään junaliikennettä, matkakeskusta ja puutavaraterminaalien siirtoa
- Vaikutetaan aktiivisella edunvalvonnalla valtatie 3:n kehittämiseen Ylöjärven ja Hämeenkyrön välillä sekä kantatie 65:n kehittämiseen Ylöjärven keskustan ja Kurun välillä



Yhteiset toimenpiteet

Yrittäjyys, työllisyys, työvoiman saatavuus

- Suunnitellaan ja varmistetaan yritystonttien saatavuus myös pitkällä tähtäimellä
- Osallistutaan aktiivisesti seudun elinkeinopolitiikan toteuttamiseen
- Säilytetään ja kehitetään Ylöjärven monipuolista yrityskantaa ja profiloidutaan edelleen vahvasti yrittäjyyden kaupungiksi
- Jatketaan yhteistyötä koulutuskeskus Valon kehittämiseksi
- Varmistetaan työllisyyspalvelujen uudistus ja onnistunut siirto kaupungin toiminnaksi
- Edistetään työperäistä maahanmuuttoa yhdessä seudun muiden kuntien kanssa
- Kehitetään kotoutumista tukevia palveluja yhteistyössä seudun muiden kuntien kanssa
- Mahdollistetaan riittävä vuokra-asuntotuotanto



Yhteiset toimenpiteet

Kestävä ja hyvinvointia lisäävä kasvu

- Toteutetaan hyvinvointikertomuksen toimenpiteet
- Toteutetaan Hinku-tiekartan toimenpiteet

Kaupunkimarkkinointi

- Varataan talousarvioon riittävä vuosittainen määräraha
- Markkinointia toteutetaan pitkäjänteisesti kaupungin brändityön pohjalta
- Toteutetaan alueiden vetovoimaa kasvattavia markkinointikampanjoita etupainotteisesti

Kaupungin resurssit ja osaaminen

- Varmistetaan kaavoituksen ja yhdyskuntatekniikan henkilöstöressurssien riittävyys kasvuohjelman toteuttamiseen
- Varataan talousarvioon riittävä määräraha kaavoituksen ja yhdyskuntatekniikan ostopalveluihin



Aluekohtaiset toimenpiteet



Teivo-Mäkkylä



Aluekohtainen tavoite:
7 000 asukasta 2040

(lisäys vuoteen 2020 verrattuna 5 045)



Teivo-Mäkkylä on monipuolinen, laadukas ja ilmastoviisas asuin- ja yritysalue, uusi kaupunginosa Ylöjärven keskustan ja Tampereen yhtymäkohdassa. Teivo-Mäkkylä on kerrostalorakentamisen painopistealue, joka kehittyy tulevaisuudessa osaksi keskustaa. Alue tarjoaa luonnikasta, uuden ajan kaupunkiasumista, jossa laajat mm. Teivaalanharjun ja Keijärven virkistysalueet ovat aivan kotiportailla. Yhteydet keskustan ja Tampereen suuntaan ovat erinomaiset kaikilla liikkumismuodoilla. Teivo-Mäkkylä tarjoaa mahdollisuuden viihtyä erinomaisten kaupallisten sekä tapahtuma- ja vapaa-ajanpalveluiden äärellä.



Teivo-Mäkkylä – toimenpiteet

Toimenpiteet	2020-luku			2030-luku		
Mäkkylänrinne						
Teivon alue						
Teivo 3 -työpaikka-alue						
Raitiotien edellyttämät asemakaavat ja -muutokset						
Pääradan itäpuoli						
Maanhankinta ja sopimusneuvottelut						
Viheralueiden ja urheilumahdollisuuksien kehittäminen						
Päiväkoti ja 1. ja 2. luokat						
Yhtenäiskoulu (1-9)						



Keskusta



Aluekohtainen tavoite:
12 000 asukasta 2040

(lisäys vuoteen 2020 verrattuna 3 199)

Ylöjärven vehreässä keskustassa, järven rannalla yhdistyvät tiivis ja korkea rakentaminen, esteetön ja viihtyisä asuminen sekä kattavat kaupan ja virkistyksen palvelut.

Keskusta on kaikenikäisten kaupunkilaisten palveluiden ja harrastusten keskus, koulutuksen keskittymä ja liikenteen solmukohta. Koulutuskeskus Valo tuottaa korkeasti koulutettuja osaajia yritysten tarpeisiin. Kaupunkilaisten olohuone tarjoaa monipuolista kulttuuria ja tapahtumia.



Keskusta – toimenpiteet

Toimenpiteet	2020-luku			2030-luku		
Ranta-Laatu	■	■				
Aronranta						
Suojastenlahti		■				
Leijapuiston alue		■	■			
Räikän perusturvakeskuksen alue		■	■			
Asemanseutu ja Asemantie		■	■	■	■	
Matkatien ympäristö	■	■	■	■	■	
Soppeenmäki	■	■	■	■	■	■
Saurion alue		■	■	■	■	
Raitiotien edellyttämät asemakaavat ja -muutokset		■	■	■	■	
Elovainion kaupallisten palveluiden ja elinkeinoelämän alue		■	■	■	■	
Kuruntien länsipuoli	■	■	■			

Toimenpiteet	2020-luku			2030-luku		
Soppeenmäen uusi päiväkoti	■	■				
Perhetalo	■					
Ylöjärven monitoimitalo (suunnittelu)		■				
Tähkätaskun päiväkodin saneeraus		■	■			
Kauraslammen koulun vanhimman osan purku ja uudisrakennus		■	■	■	■	
Yhtenäiskoulun saneeraus			■	■	■	
Urheilutalon ja uimahallin saneeraus				■	■	■



Siltatie



Aluekohtainen tavoite:
2 500 asukasta 2040

(lisäys vuoteen 2020 verrattuna 2 500)

Siltatien uusi pientalovaltainen alue kehittyy ja laajenee voimakkaasti 2020-luvulla. Siltatie on liikuntapalveluiden keskittymä, jossa laajat virkistys- ja metsäalueet reitteineen ovat aivan vieressä, ja alue sopiikin erityisesti aktiivisille lapsiperheille. Uusi monipuolinen yhtenäiskoulu liikuntamahdollisuuksineen on alueen sydän. Keskustan palvelut ovat lähellä ja yhteydet hyvät, pyörällä ja bussilla pääsee sujuvasti keskustaan ja ratikalle.



Siltatie – toimenpiteet

Toimenpiteet	2020-luku			2030-luku		
Siltatie, vaiheet 4-6	■	■	■	■	■	■
Liittyminen Uusi-Kuruntielle	■	■	■	■	■	■
Uusi-Kuruntien teollisuusalue	■	■	■	■	■	■

Siltatien yhtenäiskoulu, liikuntahalli ja 3. vaihe	■	■	■	■	■	■
Siltatien uusi päiväkoti	■	■	■	■	■	■



Vuorentausta ja Kolmenkulma



Aluekohtainen tavoite:
4 000 asukasta 2040

(lisäys vuoteen 2020 verrattuna 1 142)



Vuorentausta on uudistunut ja Tampereen suuntaan laajentunut pientaloalue, jossa uusi kokeileva rakennuskanta ja vanha asutus ovat sopusoinnussa keskenään. Aluetta leimaavat upea metsäinen harjumaisema ja sen tarjoamat virkistysmahdollisuudet. Palvelut ovat hyvät ja keskusta aivan nurkan takana. Joukkoliikenne on sujuvaa ja uusi Mastontien yhteys kytkee Vuorentaustan kiinteästi Tampereen läntiseen kaupunkiseutuun.

Kolmenkulman kehittyvä, helposti saavutettava yritysalue sopii esimerkiksi logistiikalle, tukkukaupalle ja teollisuudelle.



Vuorentausta ja Kolmenkulma – toimenpiteet

Toimenpiteet	2020-luku			2030-luku		
Kolmenkulman teollisuusalue	■	■	■	■	■	■
Vuorentaustan Välimäenkuja	■	■	■	■	■	■
Vuorentaustan asemakaavan laajennus ja muutos	■	■	■	■	■	■
Vuorentaustan asuinalueen laajennus länteen	■	■	■	■	■	■

Vuorentaustan yläkoulun peruskorjaus ja laajennus	■	■	■	■	■	■
Vuorentaustan uusi päiväkoti ja alakoulu	■	■	■	■	■	■



Siivikkala



Aluekohtainen tavoite:
4 000 asukasta 2040

(lisäys vuoteen 2020 verrattuna 757)



Siivikkala on perinteikäs, arvostettu ja aktiivinen pientaloalue, jossa vuosikymmenten kerroksellisuus on säilynyt.

Järvimaisemaan sijoittuvalta luonnonkauniilta alueelta tavoittaa Näsijärven rannan ulkoilumahdollisuudet sekä veneily- ja vesireitit. Alueen lähipalvelut ovat hyvät ja liikenneyhteydet sujuvat sekä keskustan että Tampereen suuntaan.



Siivikkala – toimenpiteet

Toimenpiteet	2020-luku			2030-luku		
Leppästentie	■	■	■	■	■	■
Koulun pohjoispuoleinen jatkoalue	■	■	■	■	■	■
Asuntilan-Siivikkalan katuyhteys	■	■	■	■	■	■

Leppästentien päiväkoti	■	■	■	■	■	■
Siivikkalan koulun laajennus	■	■	■	■	■	■



Taajaman lähikylät: Vahanta, Mutala ja Takamaa



Aluekohtainen tavoite:
4 500 asukasta 2040

(lisäys vuoteen 2020 verrattuna 354)



Vireät lähikylät Vahanta, Mutala ja Takamaa tarjoavat tavoiteltua väljää asumista maaseutumaisessa ympäristössä. Koulut ja päiväkodit ovat lähellä, ja keskustan monipuoliset palvelut vain pienen matkan päässä. Lähikylistä löytyy lähituotantoa, pienyrittäjyyttä ja vapaa-ajan asutusta.



Taajaman lähikylät – toimenpiteet

Toimenpiteet	2020-luku		2030-luku	
Veittijärven pohjoispuoli				
Antaverkan-Mutalan osayleiskaavan toteuttaminen				
Takamaan osayleiskaavan toteuttaminen				
Vahannan päiväkot				



Metsäkylä ja Julkujärvi



Aluekohtainen tavoite:
4 700 asukasta 2040

(lisäys vuoteen 2020 verrattuna 391)



Metsäkylä on perinteikäs edelleen laajentuva pientaloalue, jossa ajallinen kerroksellisuus on säilynyt. Rauhallinen ja laaja asuinalue sijaitsee keskustan palvelujen ja työpaikka-alueiden läheisyydessä. Vaasantien hyvät liikenneyhteydet tuovat alueelle vetovoimaa. Julkujärven laajat vapaa-ajan virkistys- ja ulkoilualueet löytyvät vierestä.



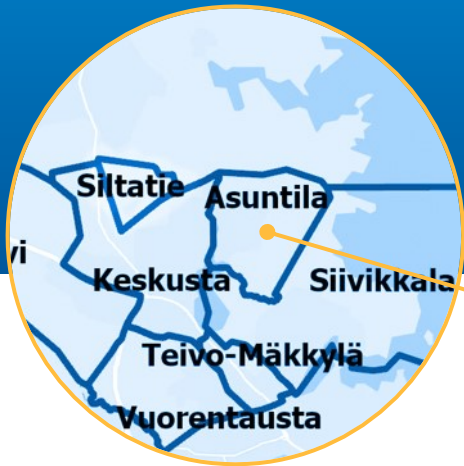
Metsäkylä ja Julkujärvi – toimenpiteet

Toimenpiteet	2020-luku			2030-luku		
Metsäkylän asemaakaava-alueen laajennus						
Työlänojan leikki- ja liikuntapuisto						
Vanhan kaatopaikan hyödyntäminen						

Kangasniemen päiväkodin lisärakennus						
Metsäkylän koulun yhteydessä olevan päiväkodin korvaaminen suuremmalla						



Asuntila



Aluekohtainen tavoite:
3 300 asukasta 2040

(lisäys vuoteen 2020 verrattuna 275)



Asuntila on kotoisa, laadukas, yhtenäinen ja samaan aikaan monipuolinen pientaloalue, jossa perheet viihtyvät. Alueella on hyvät lähipalvelut ja keskustan palvelut löytyvät kulman takaa. Kevyen ja joukkoliikenteen yhteydet ovat hyvät, ja myös katuyhteydet Tampereen suuntaan ovat kehittyneet.



Asuntila – toimenpiteet

Toimenpiteet	2020-luku			2030-luku		
Supikorpi						
Asuntilan-Siivikkalan katuyhteys ja Asuntilan eteläosa						

Koulun ja päiväkodin saneeraus						
--------------------------------	--	--	--	--	--	--



Viljakkala



Viljakkala tarjoaa tavoiteltua väljää, maaseutumaista asumista ja yhteisöllisiä kyläkeskittymiä. Lähipalveluita on tarjolla, ja keskustan tai Hämeenkyrön palvelut ovat sujuvasti saavutettavissa. Haverin matkailu- ja museoalue houkuttelee kävijöitä ja Kyrösjärvi rantoineen kiinnostaa vapaa-ajan asujia, veneilijöitä ja kalastajia.

Aluekohtainen tavoite:
2 500 asukasta 2040

(lisäys vuoteen 2020 verrattuna 189)



Viljakkala

– toimenpiteet

Toimenpiteet	2020-luku			2030-luku		
Karhen rantaosayleiskaava	■	■	■	■	■	■
Viljakkalan keskusta	■	■	■	■	■	■
Litukan pientaloalue	■	■	■	■	■	■
Jo kaavoitettujen alueiden toteuttaminen	■	■	■	■	■	■
Käyttötarkoituksen muutokset	■	■	■	■	■	■
Haverin jatkosuunnittelu ja loppukäyttö	■	■	■	■	■	■
Karhen koulu	■	■	■	■	■	■



Kuru



Aluekohtainen tavoite:
2 400 asukasta 2040

(lisäys vuoteen 2020 verrattuna 80)



Kuru tarjoaa vireisiin kyläkeskuksiin tukeutuvaa maaseutumaista asumista. Alueen historia ja yhteisöllinen ilmapiiri ovat vahvasti läsnä. Laajat ja monipuoliset luontoalueet, esimerkiksi Seitsemisen kansallispuisto palveluineen ja Näsijärven rannat, houkuttelevat retkeilijöitä, matkailijoita ja veneilijöitä. Kurun sijainti on kiinnostava myös vapaa-ajan asujalle. Kurusta löytyy mm. metsäalan koulutusta ja kivialan yrittäjyyttä.



Kuru

– toimenpiteet

Toimenpiteet	2020-luku			2030-luku		
Kurun keskusta						
Kurun teollisuusalueen laajennus						

Kurun yhtenäiskoulu						
Kurun urheilutalo						



Ohjelman taloudellinen tarkastelu

- Kasvu vaatii resursointia ja tulos lienee lähivuodet alijäämäinen
- Kasvu alkaa kuitenkin tuottaa tulosta myös taloudellisesti 2020-luvun lopulla ja tulos kääntyyne ylijäämäiseksi
- Mittavista investoinneista huolimatta lainamäärä asukasta kohden pysynee maltillisella tasolla



Kasvuohjelman seuranta

- Toimenpiteiden laajempi seurantayhteenveto kerran valtuustokaudessa strategiaprosessiin linkittäen
 - Kasvuohjelman päivitys tulosten perusteella
- Vuosittain kasvuohjelman edellyttämät toimenpiteet talousarvioon ja Mapstoon
 - Yhteydet strategiaan
- Vuosittainen seuranta osana muuta toiminnan seurantaan, mm.
 - Talouden tunnusluvut ja näkymät (talousarvio, tilinpäätös)
 - Asukasmäärän kehitys
 - Asuin- ja yritystonttien kehitys
 - Työllisyysaste, työttömyysprosentti
 - Matkailun ja vapaa-ajan asumisen kehittymistä kuvaavat tunnusluvut
 - Muut ohjelmat esim. hyvinvointikertomus, Hinku-tiekartta, brändityö, henkilöstöohjelma



Ylöjärven kasvuohjelma 2040

Kaupunginvaltuusto 12.12.2022
www.ylojarvi.fi

