

Nykyiset liittymärummut poistetaan, sillä ajoneuvoliittymän yläpuolelle on suunniteltu hulevesikaivo.
Liittymiin laitetaan uudet rummut (250 PP/SN8) tulvatilanteita varten.

Suunnitelmaan on merkitty jäteveden runkolinjaan talojen liitoskohdat jätevesilinjojen kuvausraportin 6.5.2019 mukaan.

Olemassa oleva vesijohto V50 M uusitaan.
Olemassa olevista jätevesikaivoista uusitaan pystyputket.

Toteutus vasta Lähdevainiontien kuivatuksen uusimisen jälkeen v: Pitkäperäntie-Tähkätie

Sadevesilinjojen viiksikaivojen ja runkokaivojen välissä käytetään 200 PP/SN putkia.

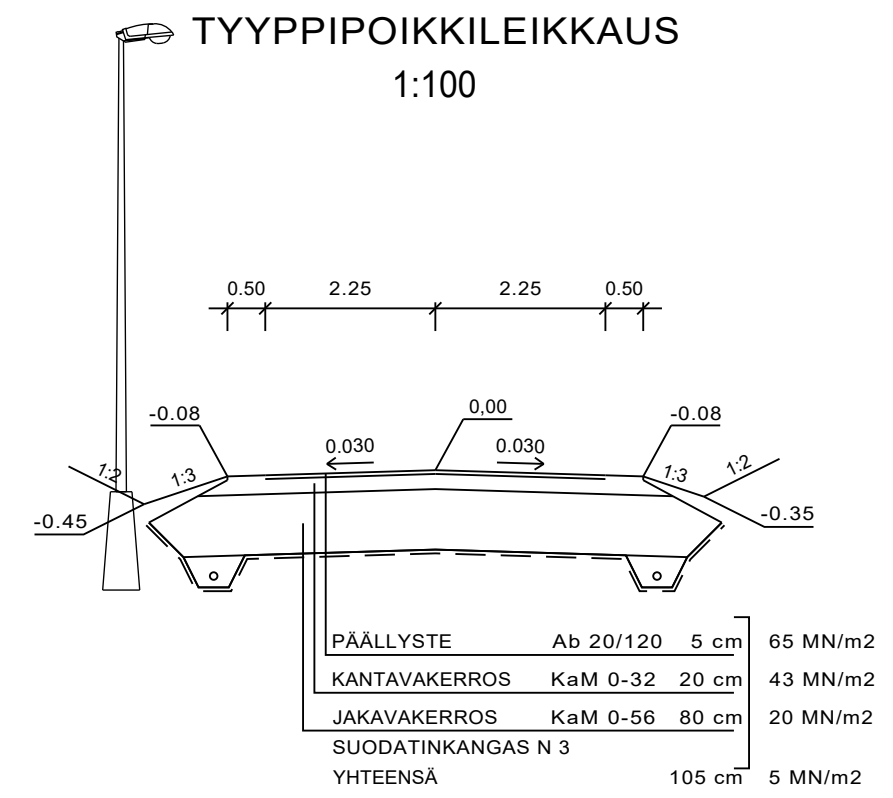
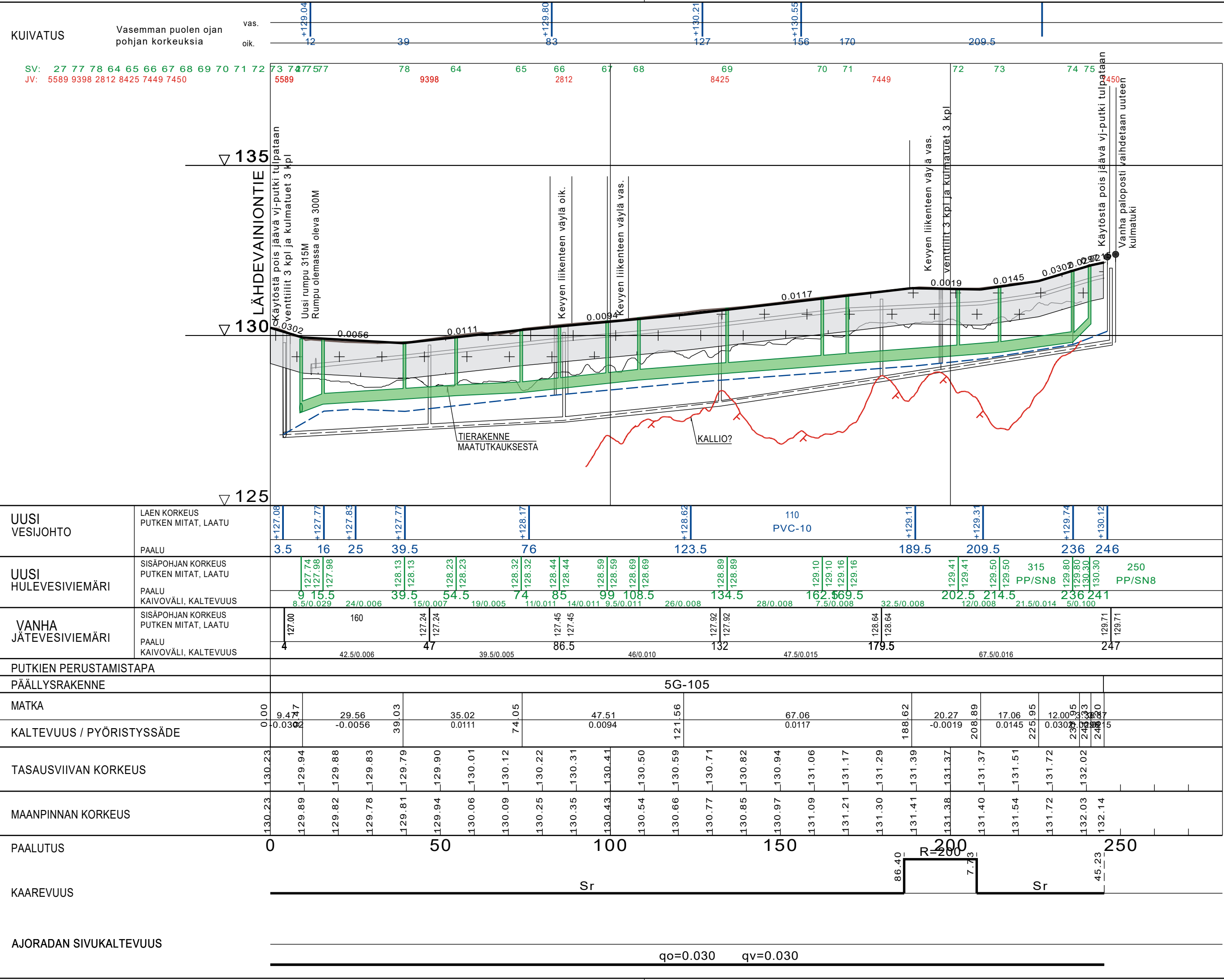
| Tunn. | Lukum. | Muutos | Muuttaja | Päiväys |
|-------|--------|--------|----------|---------|
| | | | | |
| | | | | |
| | | | | |

| | |
|-------------------------------------|---|
| Korkeusjärjestelmä N 2000 | Koordinaattijärjestelmä ETRS-GK24 |
|-------------------------------------|---|

| | |
|------------------------------------|---|
| K.osa / kylä Kirkonseutu | Viranomaisen arkistointimerkintöjä varten |
| Rakennustoimenpide | Piirustuslaji |

| | | |
|---|---|----------------------------|
| Rakennuskohteen nimi HAAVISTON ALUE PERUSKORJAUS LAIHOTIE | Piirustuksen sisältö ASEMAPIIRROS | Mittakaava 1:500 |
|---|---|----------------------------|

| | | | |
|--|-----------------------------------|------------------------|---------------------------|
| | Piir. T. Koivumäki | Pvm 1.9.2020 | Työ nro 2020-16 |
| | Suunn. Anita Santapukki | Tark. | Piir. nro 1.2 |
| | Hyv. | | |



| | | | | | |
|--|--|--|--|--|--|
| | | | | | |
| | | | | | |
| | | | | | |
| | | | | | |

Tunn. Lukum. Muutos Muuttaja Päiväys

| | |
|-------------------------------------|--|
| Korkeusjärjestelmä N 2000 | Koordinaattijärjestelmä EUREF FIN GK24 |
|-------------------------------------|--|

| | |
|------------------------------------|---|
| K.osa / kylä Kirkonseutu | Viranomaisen arkistointimerkintöjä varten |
| Rakennustoimenpide | Piirustuslaji |

| | |
|---|---|
| Rakennuskohteen nimi HAAVISTON ALUE PERUSKORJAUS LAIHOTIE | Piirustuksen sisältö PITUUSLEIKKAUS 1:1000/1:100 TYYPPIPOIKKILEIKKAUS 1:100 |
|---|---|

| | | | |
|--|----------------------------|-----------------|--------------------|
|  YLÖJÄRVEN KAUPUNKI KUNNALLISTEKNINEN SUUNNITTELU | Piirt. T. Koivumäki | Pvm 1.9.2020 | Työ nro 2020-16 |
| | Suunn. Anita Santapukki | | |
| | Tark. | | Piir. nro 2.2 |
| | Hyv. | | |