



OSUUS 1

OSUUS 1

Kaksi valkosta kivirataa reunavien liitoksi sv-kaivo (not 10000 ja 10001) kuuluvat tähän pyseäkin

Kaksi valkosta kivirataa reunavien liitoksi sv-kaivo (not 10002) kuuluu tähän pyseäkin

Jätevesikaivojen pystyputket ja vesijohdon venttiilit uusitaan Pitkäperäntien, Laihotien ja Kyntötien liittymissä.

Sadevesilinjojen viiksikaivojen ja runkokaivojen välissä käytetään 200 PP/SN8 putkia.

Lähdevainiotiellä on molemmin puolin tietä oleva sv-linja, mutta korkotasoin sellainen, että ei voida hyödyntää sivuteiden kuivatuskaivossa. Oleva linja pääosin tien ja jkpp-väylän välikaistalla. Uudessa SV-runkolinjassa huomioitu sivuteiden kuivatusmahdollisuus. Olevaa ja suunniteltua SV-linjaa yhdistetty toisiinsa paikka paikoin.

Tunn.	Lukum.	Muutos	Muuttaja	Päiväys


Korkeusjärjestelmä N 2000	Koordinaattijärjestelmä ETRS-GK24
-------------------------------------	---

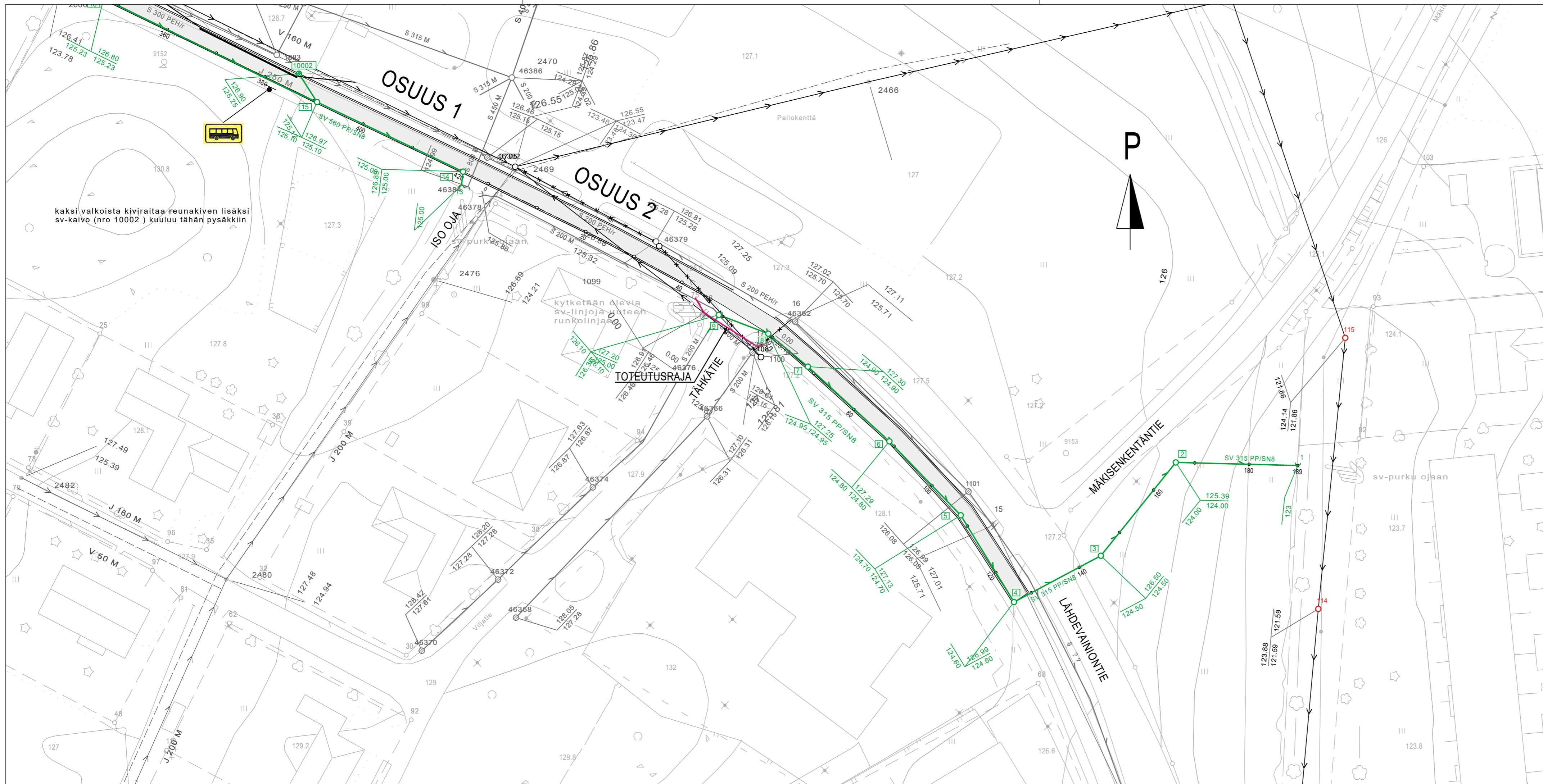
K.osa / kyla Kirkonseutu	Viranomaisen arkistointimerkintöjä varten
------------------------------------	---

Rakennusluokitus 	Piirustuslaji
----------------------	---------------

Rakennuskohteen nimi HAAVISTON ALUE PERUSKORJAUS LÄHDEVAINIONTIENTEN KLV	Piirustuksen sisältö ASEMAPIIRROS	Mittakaava 1:500
--	---	----------------------------

OSUUS 1	Piiri T. Koivumäki	Pvm 1.9.2020	Työ nro 2020-18
---------	------------------------------	------------------------	---------------------------

 YLÖJÄRVEN KAUPUNKI KUNNALLISTEKNINEN SUUNNITTELU	Tark. Anita Santapukki	Piiri nro 1.4
	Hyy.	



kaksi valkoista kiviraitaa reunakiven lisäksi sv-kaivo (nro 10002) kuuluu tähän pysäkkiin


kytketään olevia sv-linjoja uuteen runkolinjaan

Jätevesikaivojen pystyputket ja vesijohdon venttiilit uusitaan Pitkäperäntien, Laihotien ja Kyntötien liittymissä.

Sadevesilinjojen viiksikaivojen ja runkokaivojen välissä käytetään 200 PP/PSN8 putkia.

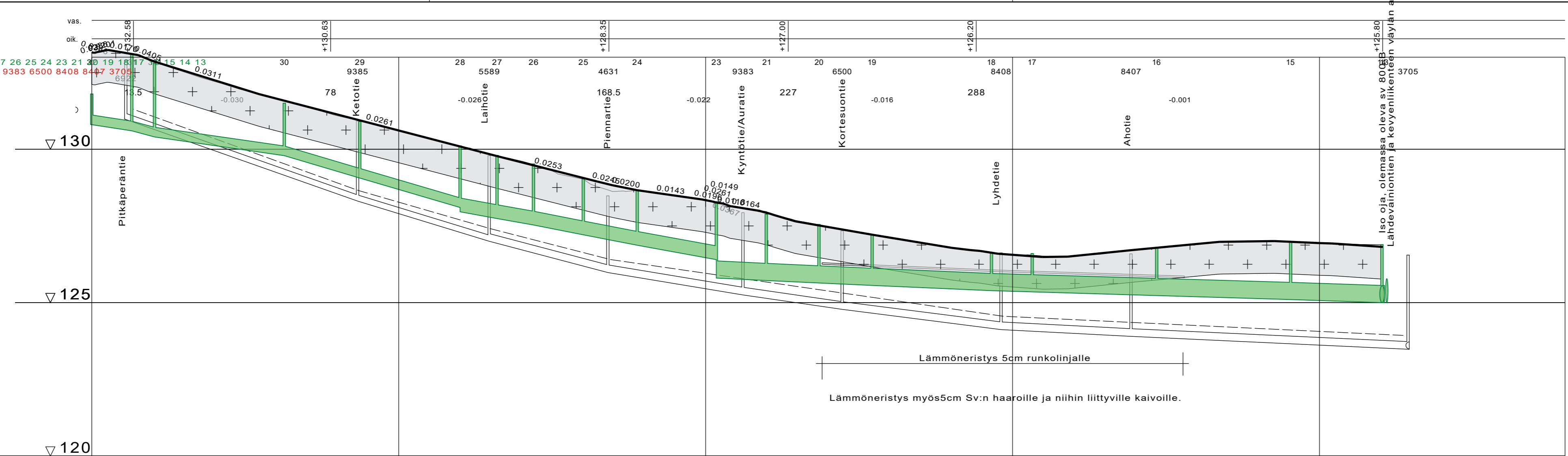
Lähdevainiotiellä on molemmin puolin tietä oleva sv-linja, mutta korkotasoinen sellainen, että ei voida hyödyntää sivuteiden kuivatuksessa. Oleva linja pääosin tien ja jkpp-väylän välikaistalla. Uudessa SV-runkolinjassa huomioitu sivuteiden kuivatusmahdollisuus. Olevaa ja suunniteltua SV-linjaa yhdistetty toisiinsa paikka paikoin.

Tunn.	Lukum.	Muutos	Muuttaja	Päiväys

Korkeusjärjestelmä N 2000		Koordinaattijärjestelmä ETRS-GK24	
K.osa / kylä Kirkonseutu		Viranomaisen arkistointimerkintöjä varten	
Rakennustoimenpide		Piirustuslaji	
Rakennuskohteen nimi HAAVISTON ALUE PERUSKORJAUS LÄHDEVAINIONTIENTEN KLV		Piirustuksen sisältö ASEMAPIIRROS	
OSUUS 2		Mittakaava 1:500	
 YLÖJÄRVEN KAUPUNKI KUNNALLISTEKNIINEN SUUNNITTELU		Piirt. T. Koivumäki	Pvm 1.9.2020
		Työ nro 2020-18	
		Piir. nro 2.4	

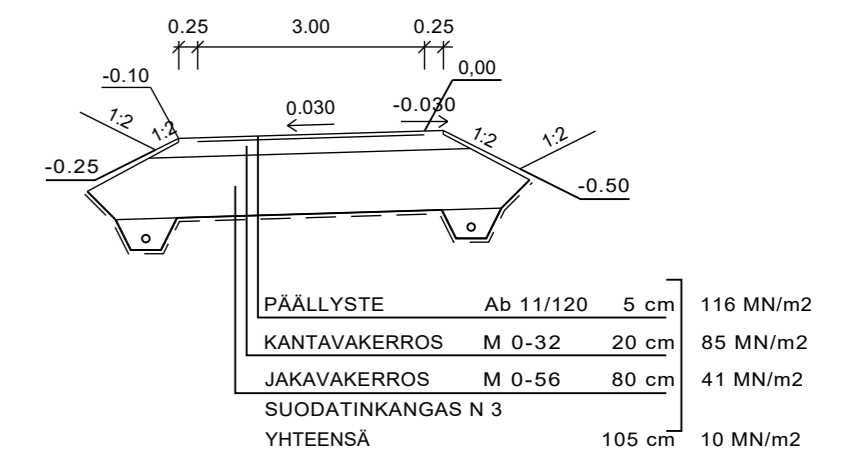
KUIVATUS

SV: 32 31 30 1 30 29 28 27 26 25 24 23 21 20 19 18 17 16 15
 JV: 6922 9385 5589 4631 9383 6500 8408 8407 3705




VESIJOHTO		LAEN KORKEUS PUTKEN MITAT, LAATU		PAALU					
HULEVESIVIAMÄRI		SISÄPOHJAN KORKEUS PUTKEN MITAT, LAATU		PAALU KAIVOVÄLI, KALTEVUUS		315 PP/SN8		315 PP/SN8	
VANHA JÄTEVESIVIAMÄRI		SISÄPOHJAN KORKEUS PUTKEN MITAT, LAATU		PAALU KAIVOVÄLI, KALTEVUUS		200 M		200 M	
PUTKIEN PERUSTAMISTAPA		PÄÄLLYSRAKENNE		MATKA		KALTEVUUS / PYÖRISTYSSÄDE		TASAUSVIIVAN KORKEUS Lähdevainiontien kevyenliikenteen väylien eteläreunassa	
								MAANPINNAN KORKEUS	
								PAALUTUS	
								KAAREVUUS	
								AJORADAN SIVUKALTEVUUS	

TYYPPIPOIKKILEIKKAUS 1:100



Tunn.	Lukum.	Muutos	Muuttaja	Päiväys
-------	--------	--------	----------	---------

Korkeusjärjestelmä N 2000	Koordinaattijärjestelmä ETRS-GK24
K.osa / kylä Kirkonseutu	Viranomaisen arkistointimerkintöjä varten
Rakennustoimenpide	Piirustuslaji
Rakennuskohteen nimi HAAVISTON ALUE PERUSKORJAUS LÄHDEVAINIONTIEN KLV	Piirustuksen sisältö PITUUSLEIKKAUS 1:1000/1:100 TYYPPIPOIKKILEIKKAUS 1:100
Mittakaava	
OSUUS 1	Piir. T. Koivumäki Pvm 1.9.2020 Työ nro 2020-18
 YLÖJÄRVEN KAUPUNKI KUNNALLISTEKNINEN SUUNNITTELU	Suunn. Anita Santapukka Piir. nro 3.4
	Tark. Hyv.

