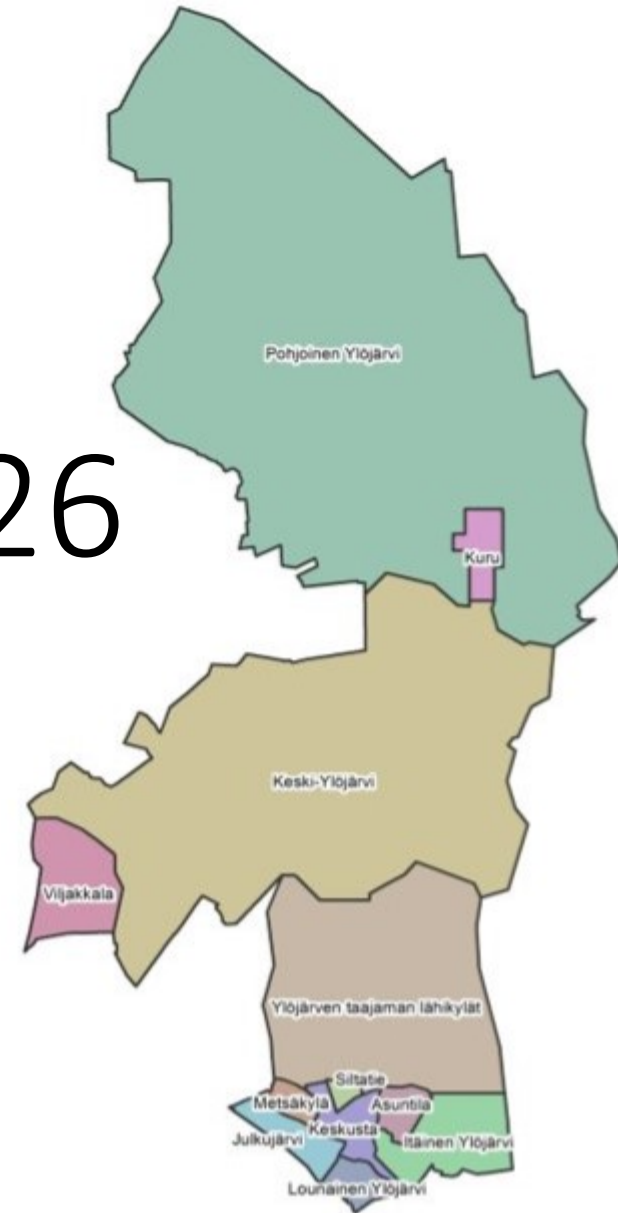
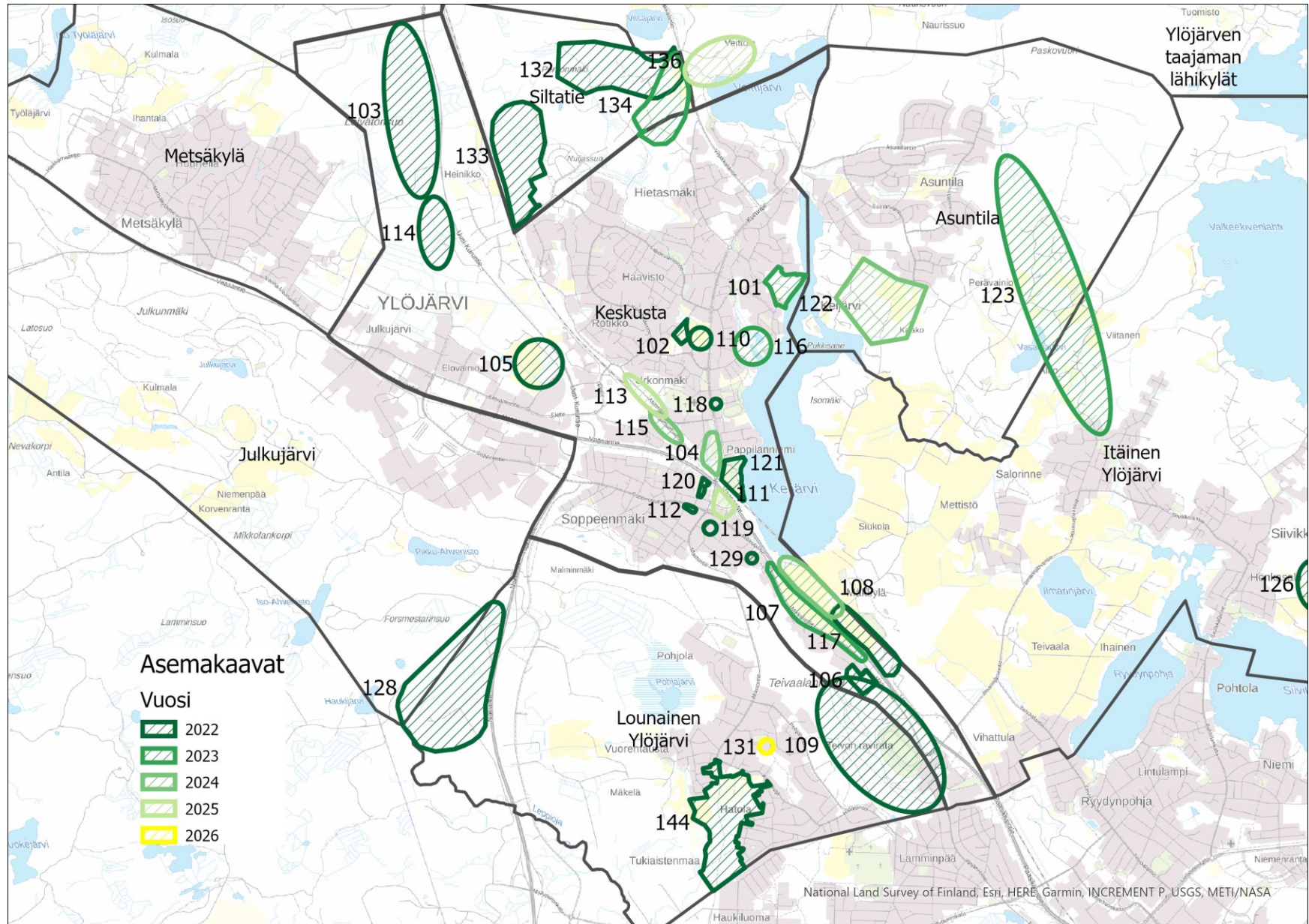


MAPSTO 2022-2026

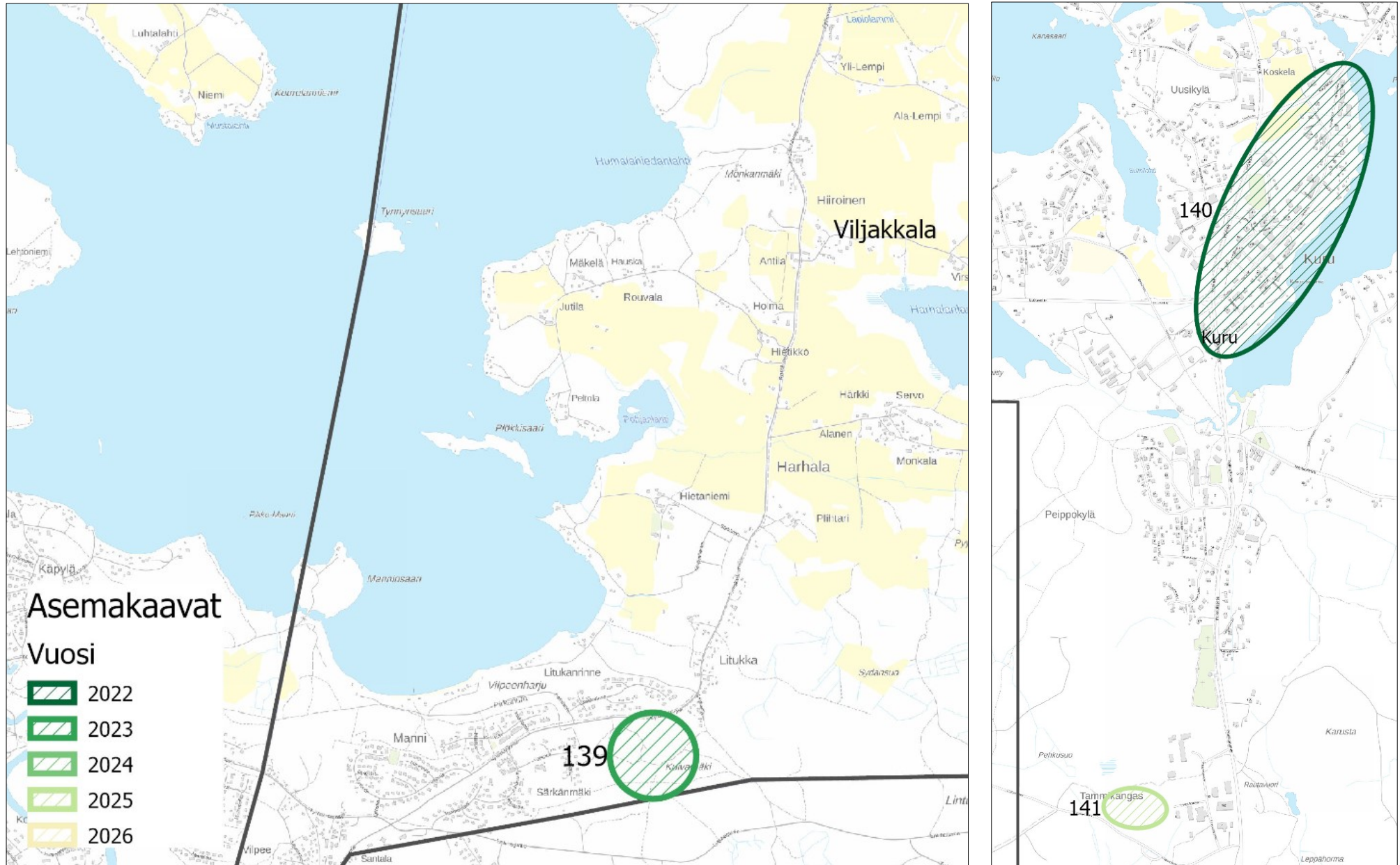
Liitekartat



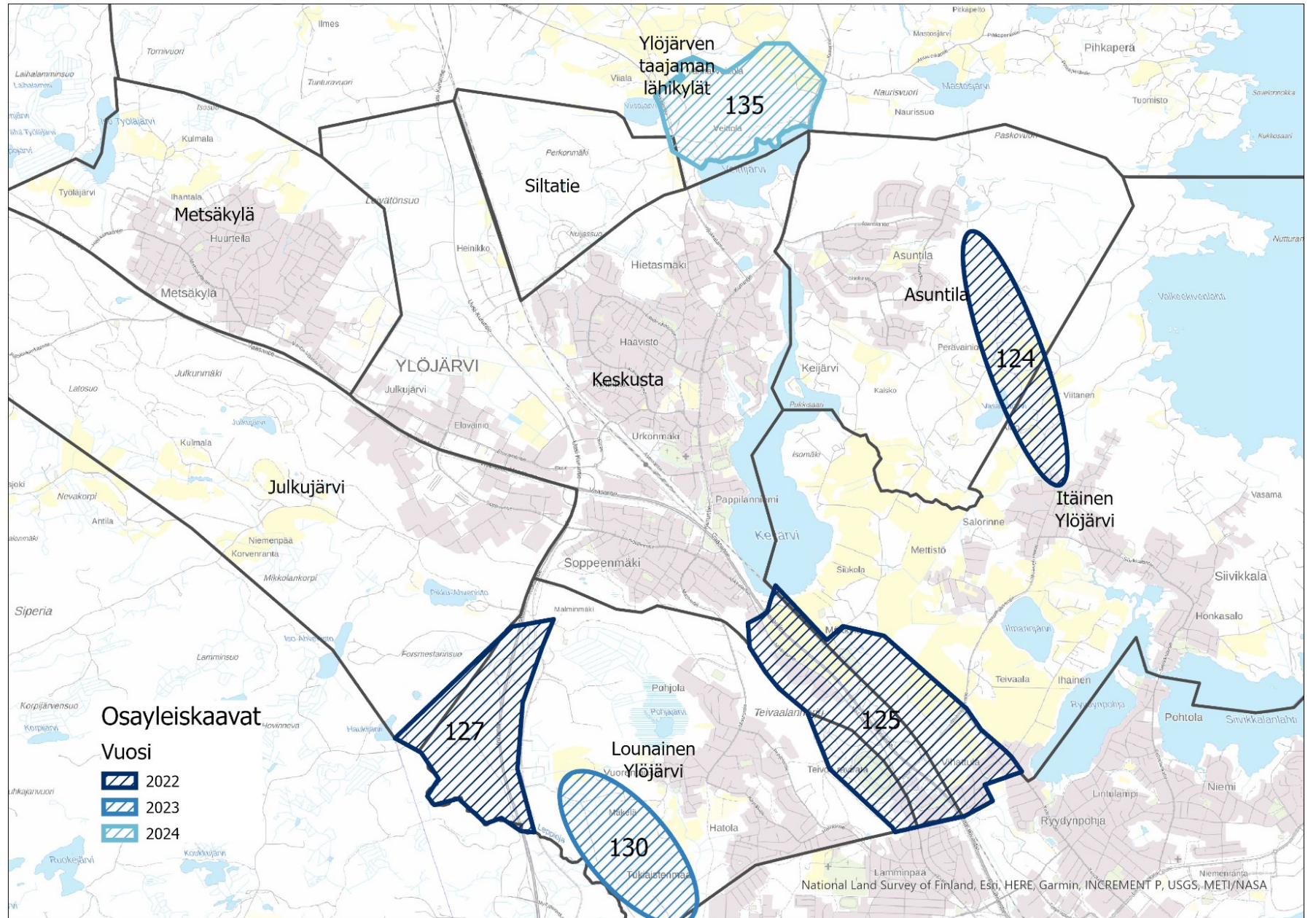
Liite 1: asemakaavoitus: keskustaajama



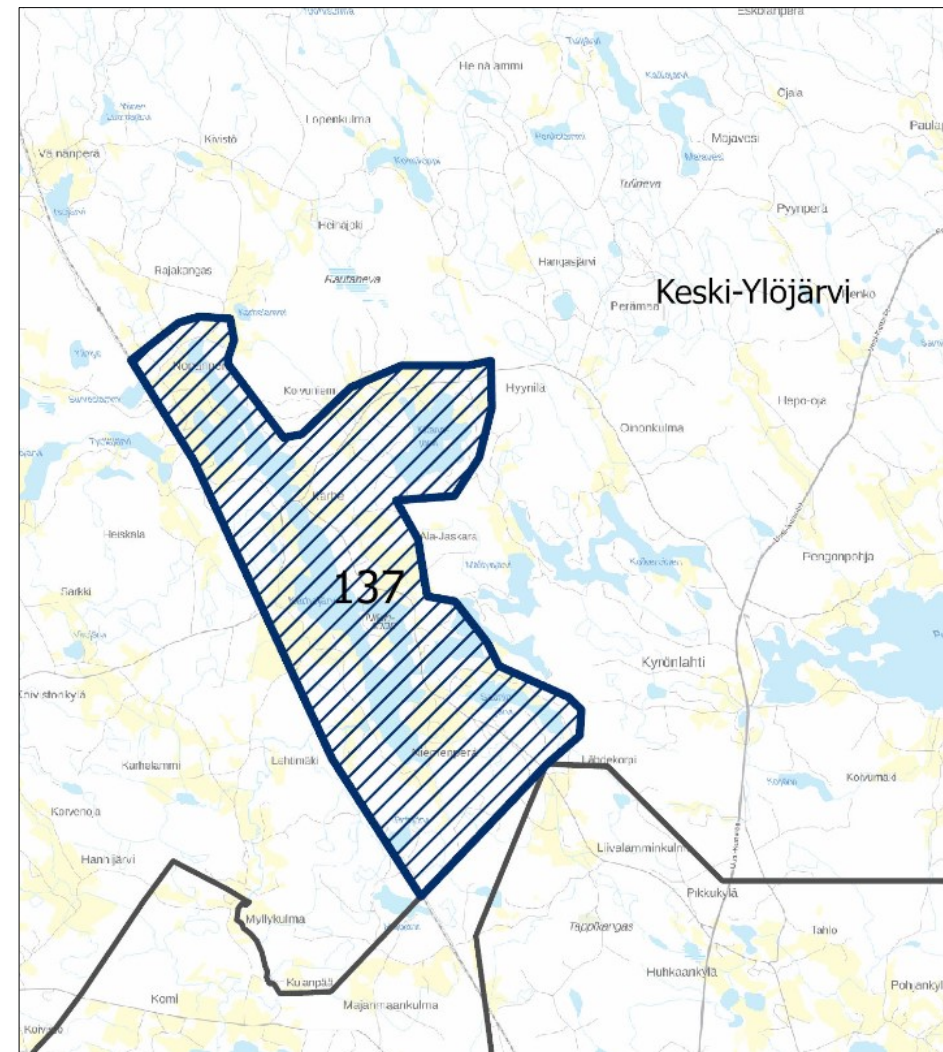
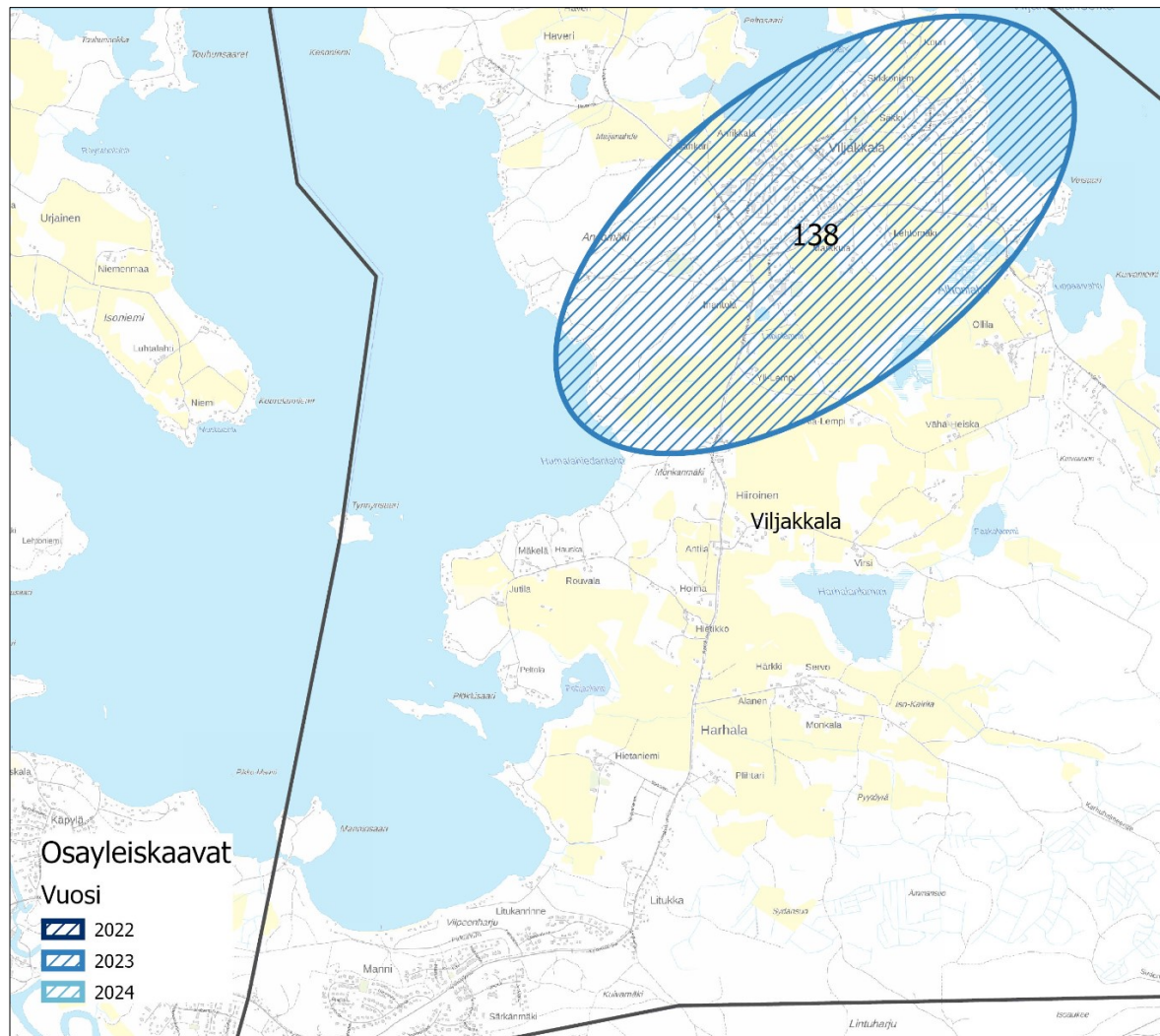
Liite 2: asemakaavoitus: Viljakkala ja Kuru



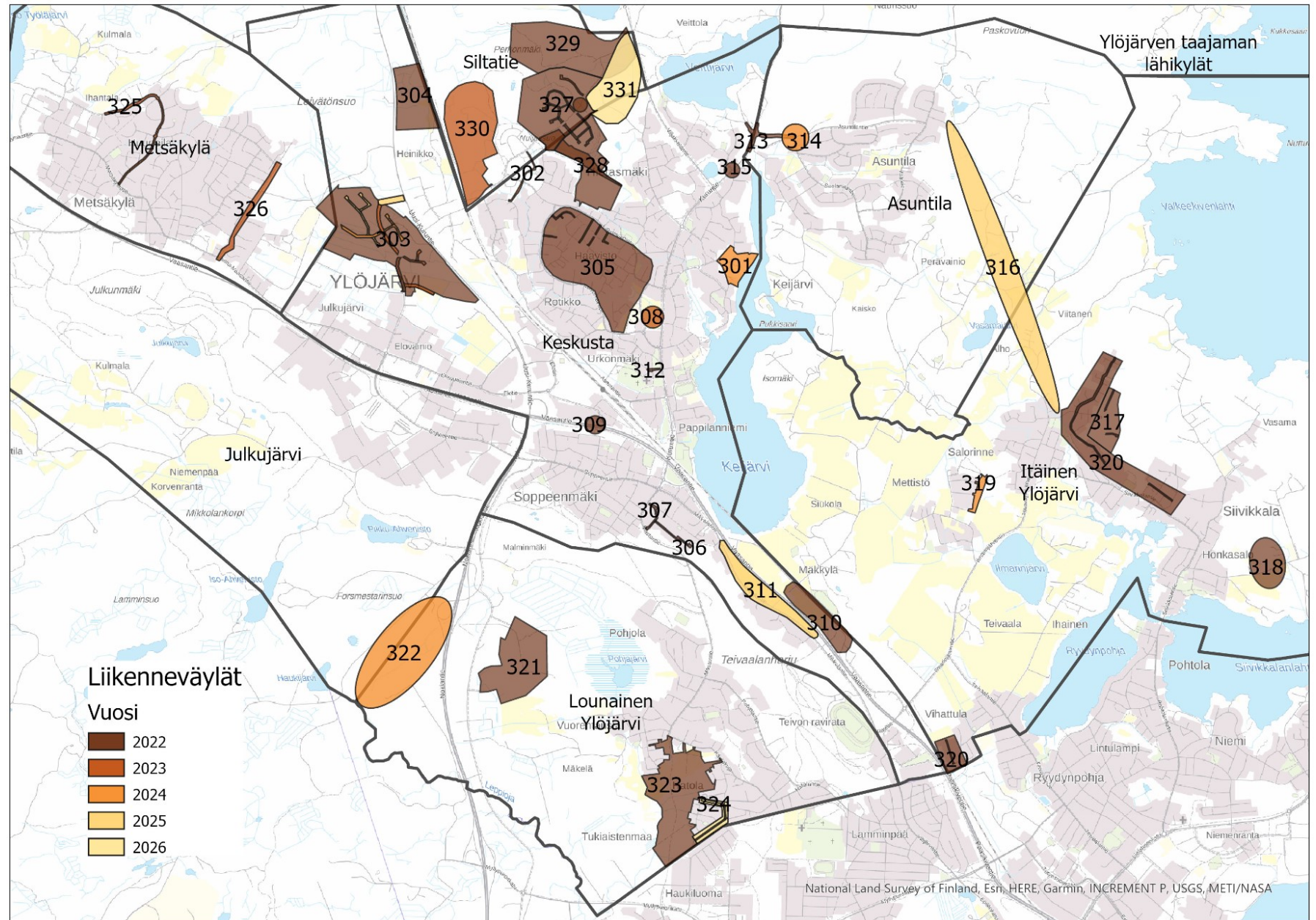
Liite 3: osayleiskaavoitus: keskustaajama



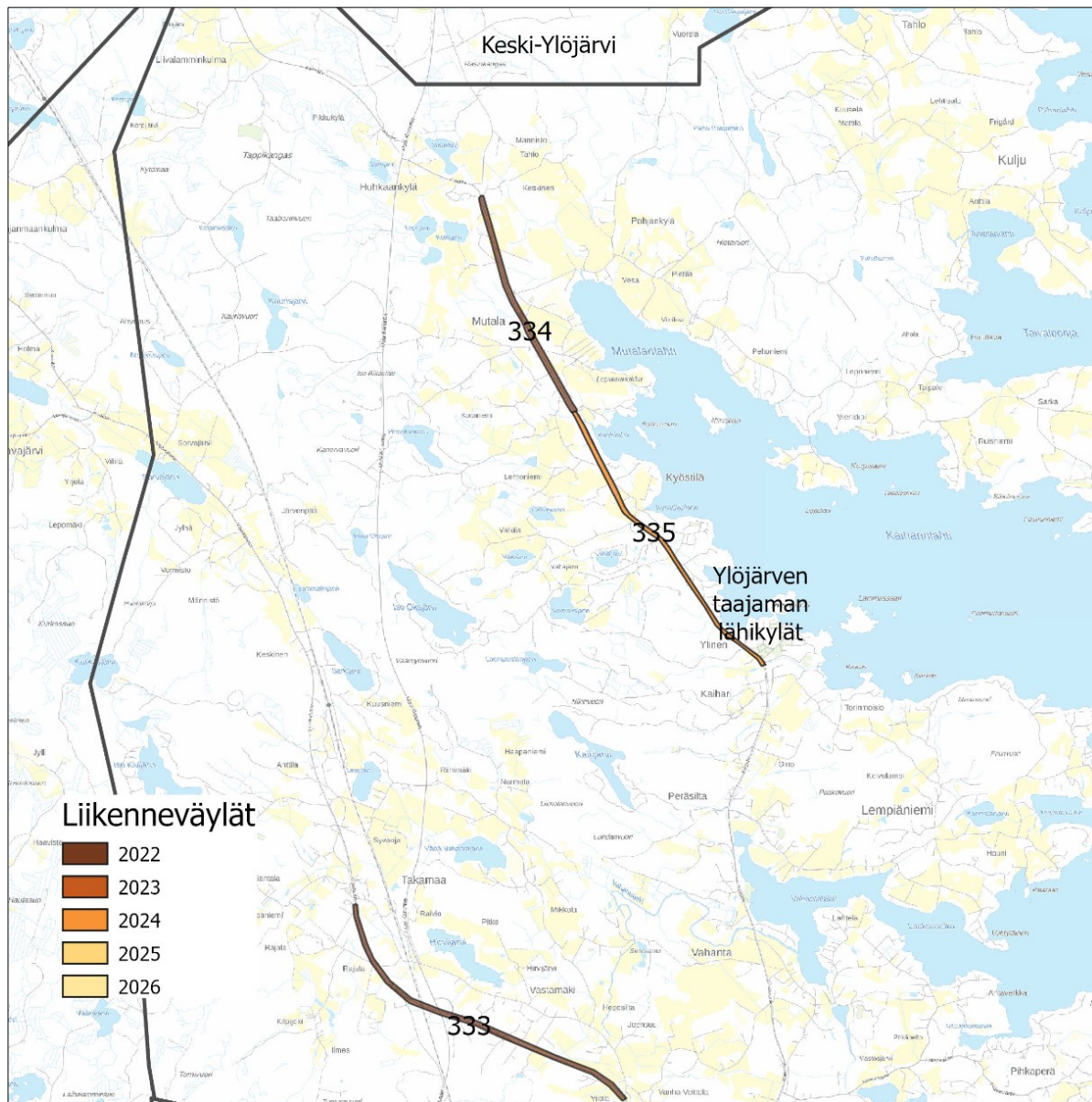
Liite 4: osayleiskaavoitus: Viljakkala ja Kuru



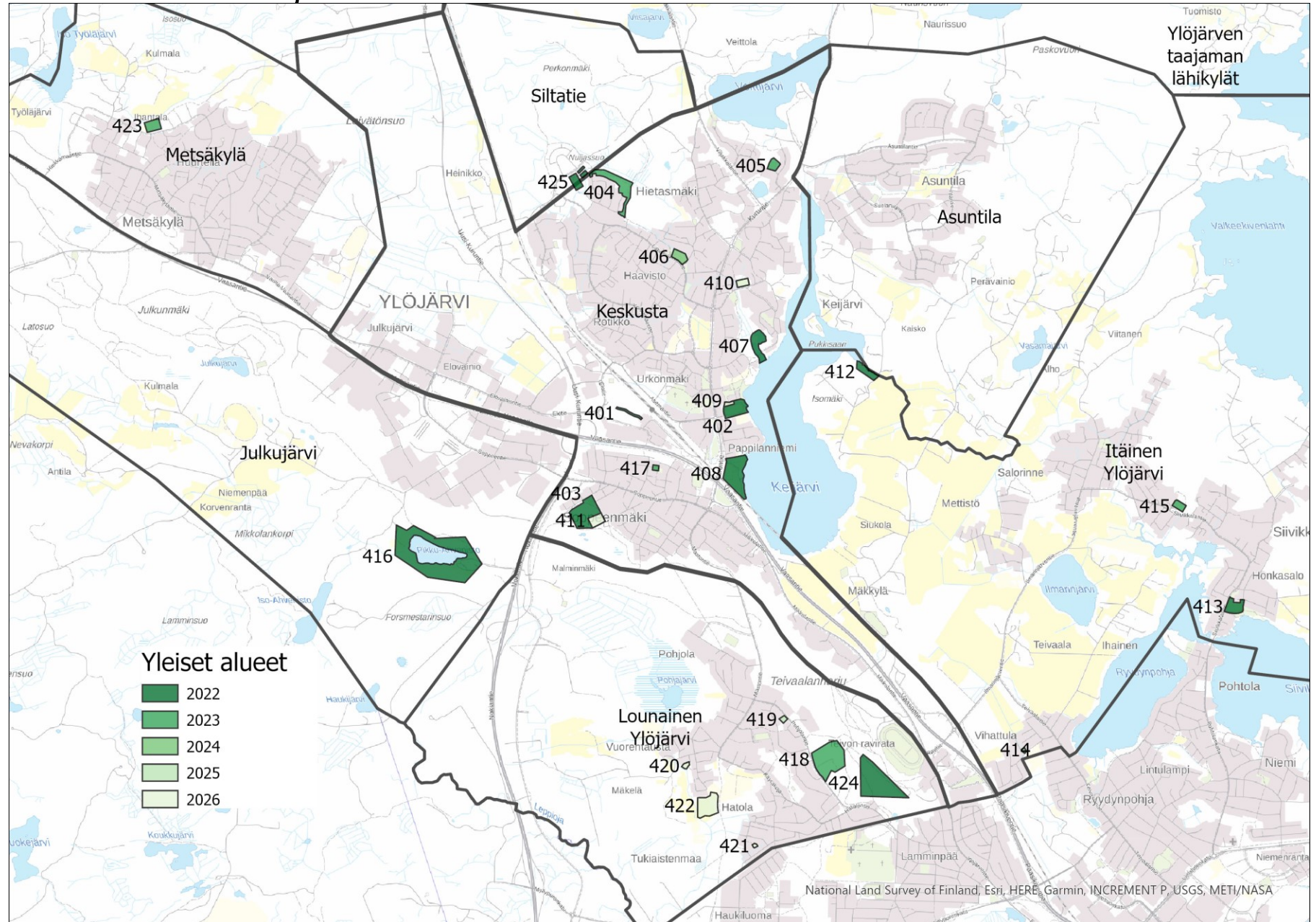
Liite 5: liikenneväylät: keskustaajama



Liite 6: liikenneväylät: taajaman lähikylät, Viljakkala ja Kuru



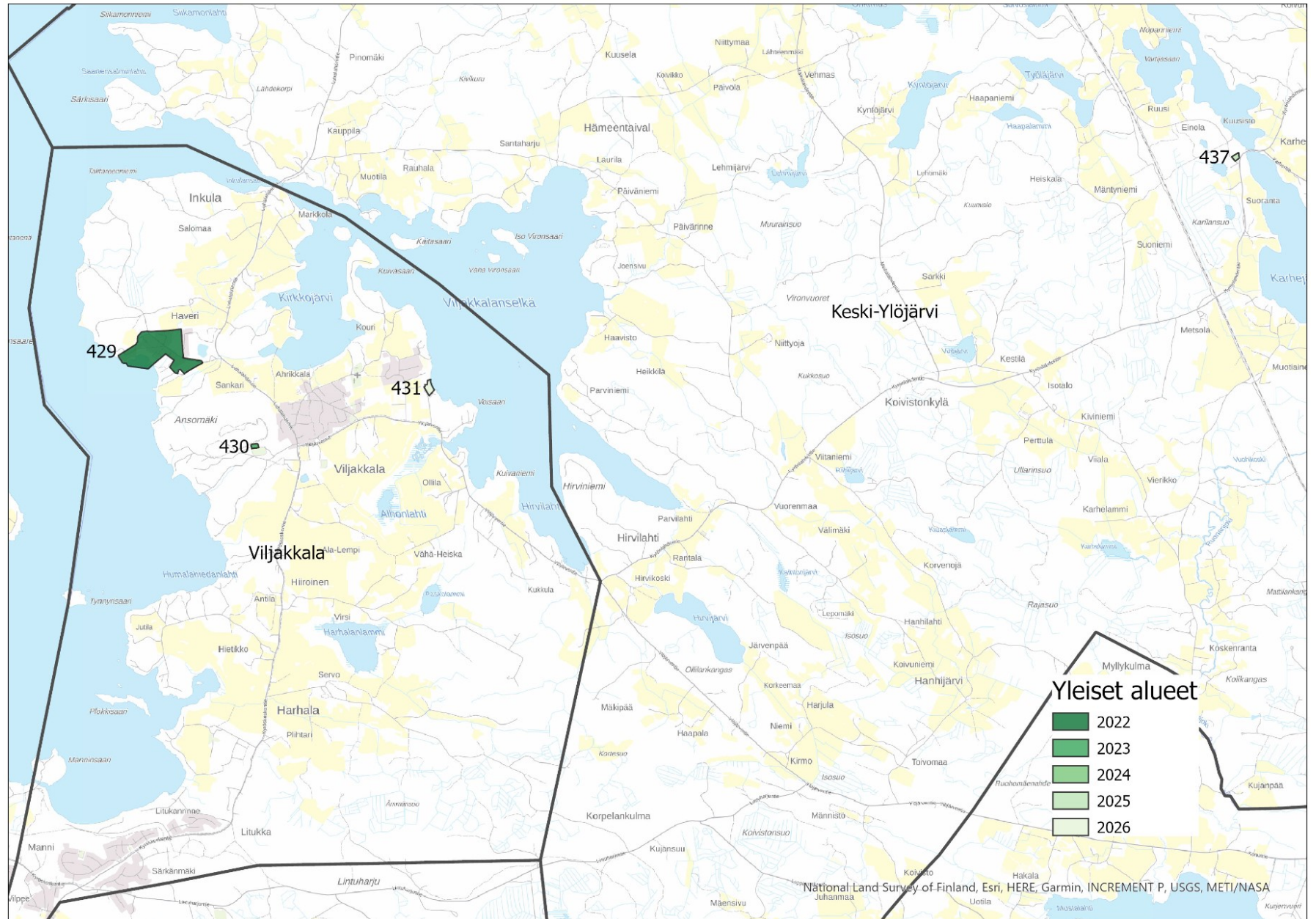
Liite 7: Yleiset alueet: keskustaajama



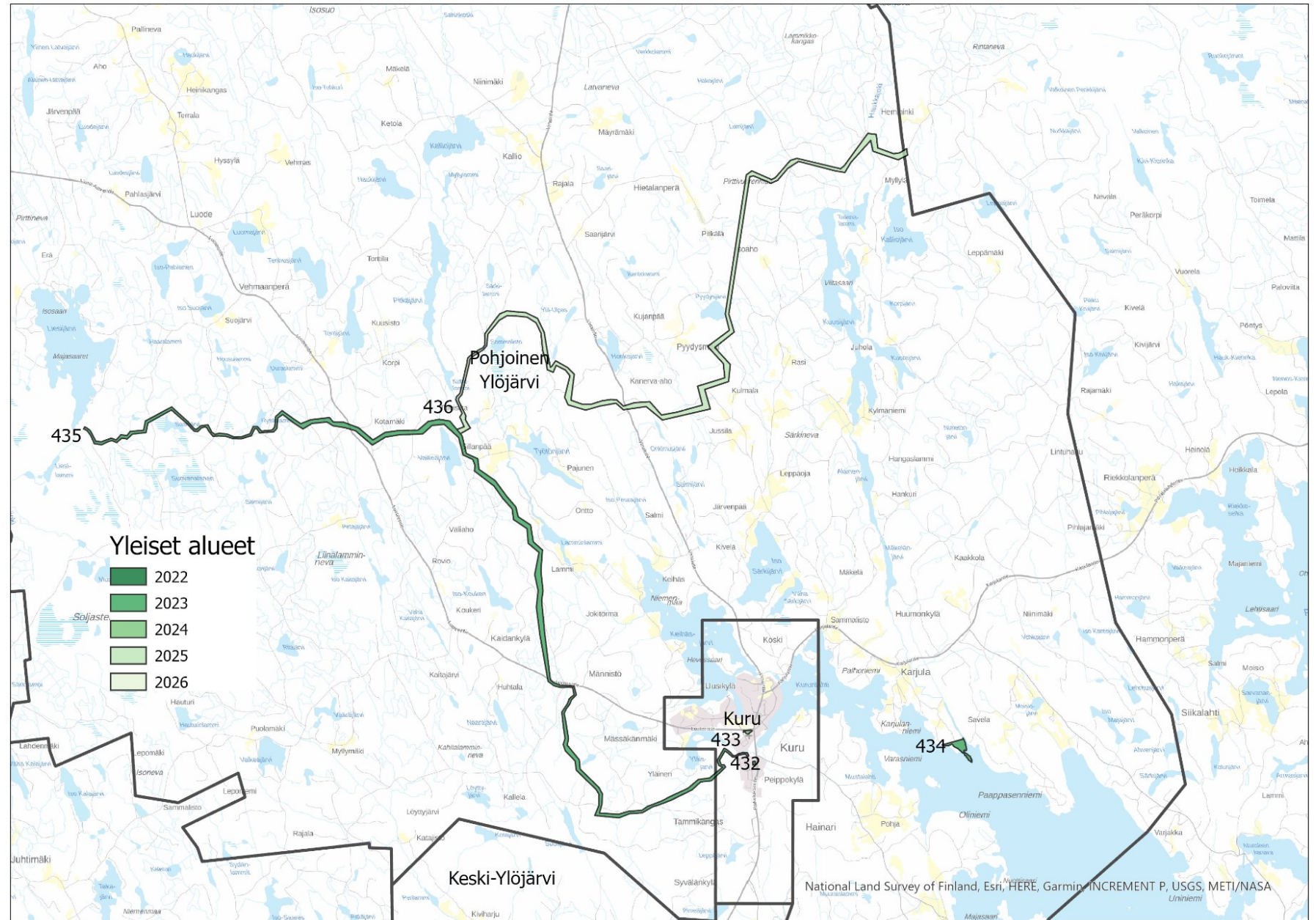
Liite 8: Yleiset alueet: taajaman lähikylät



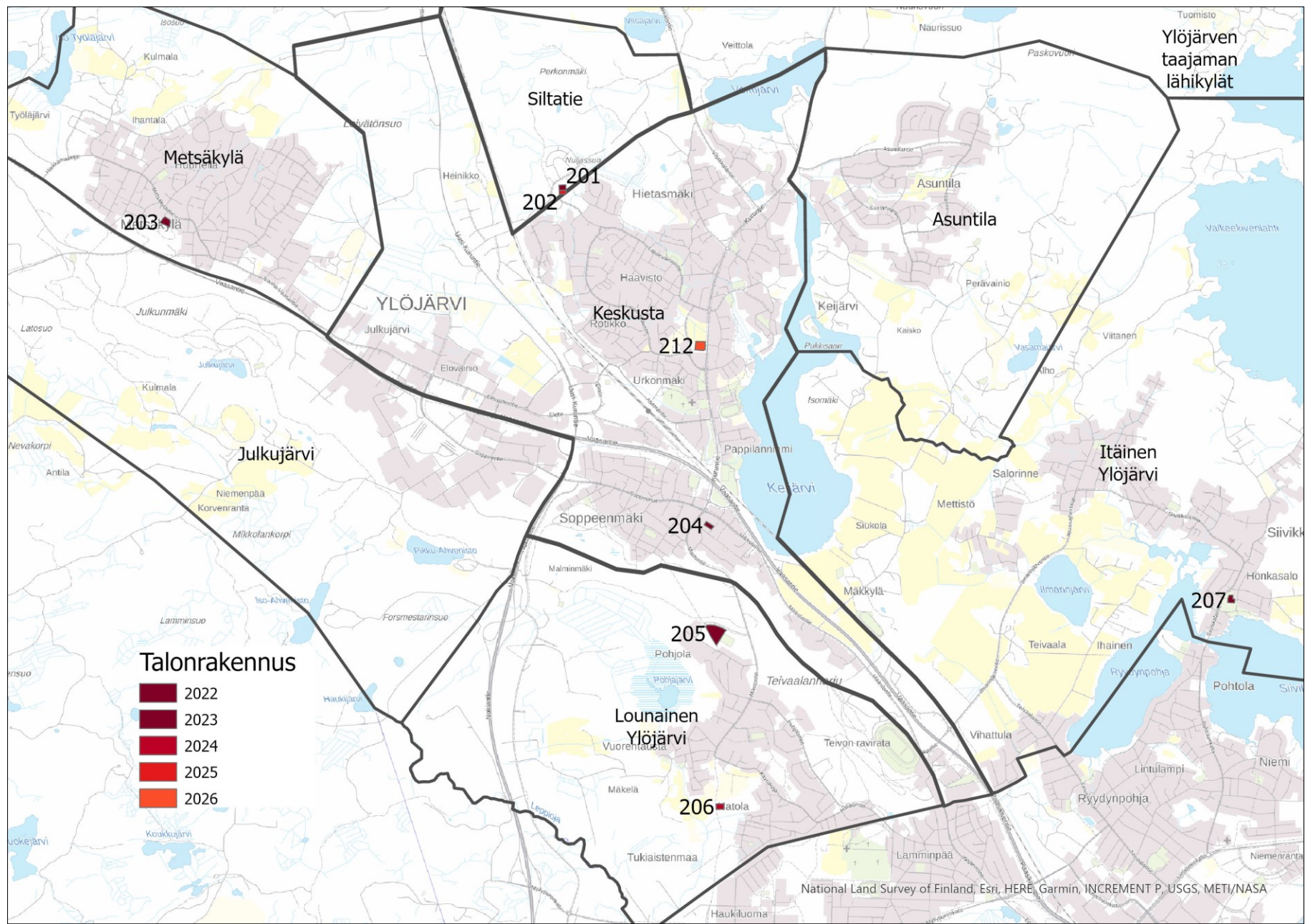
Liite 9: Yleiset alueet: Viljakkala ja Keski-Ylöjärvi



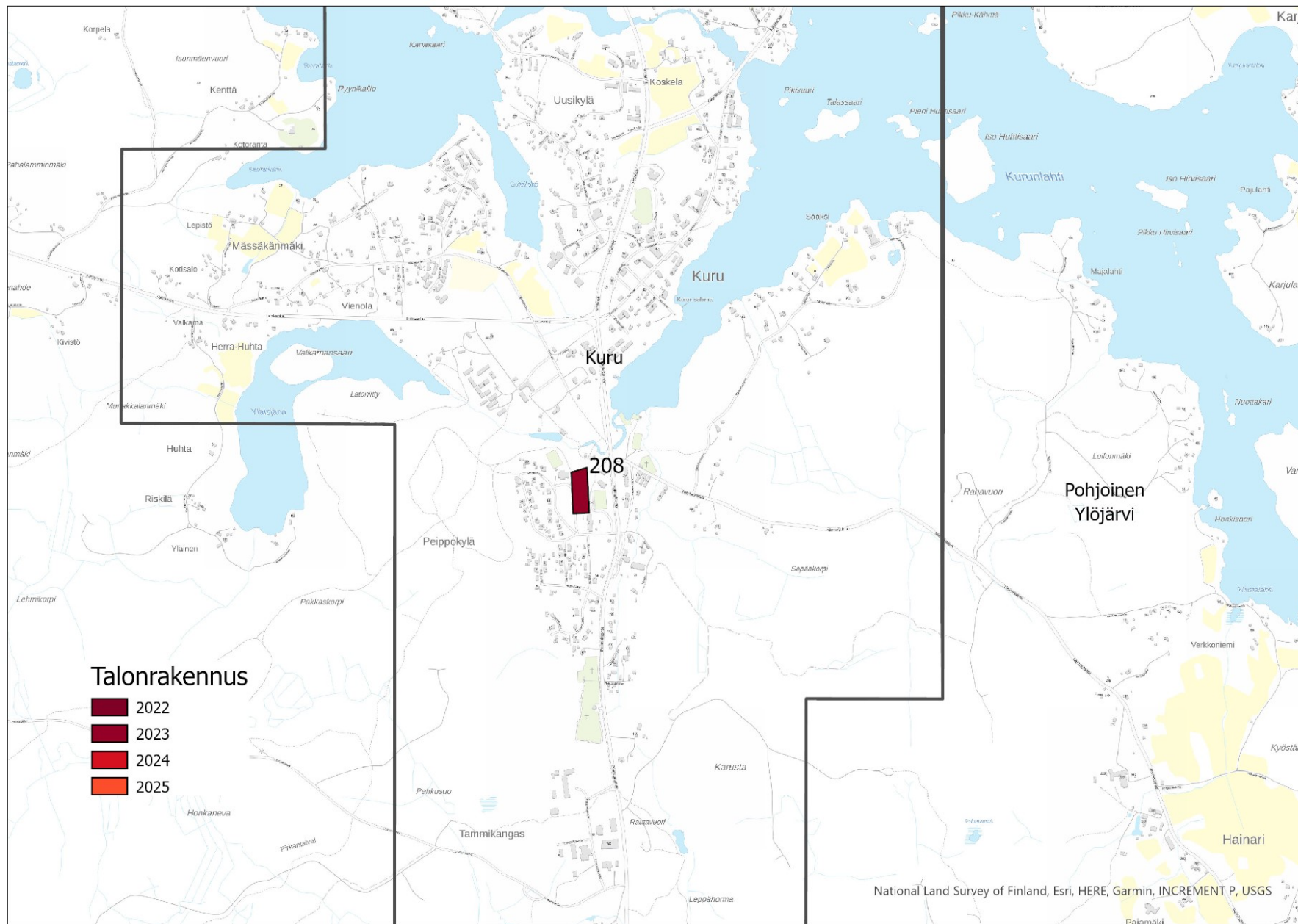
Liite 10: Yleiset alueet: Kuru ja pohjoinen Ylöjärvi



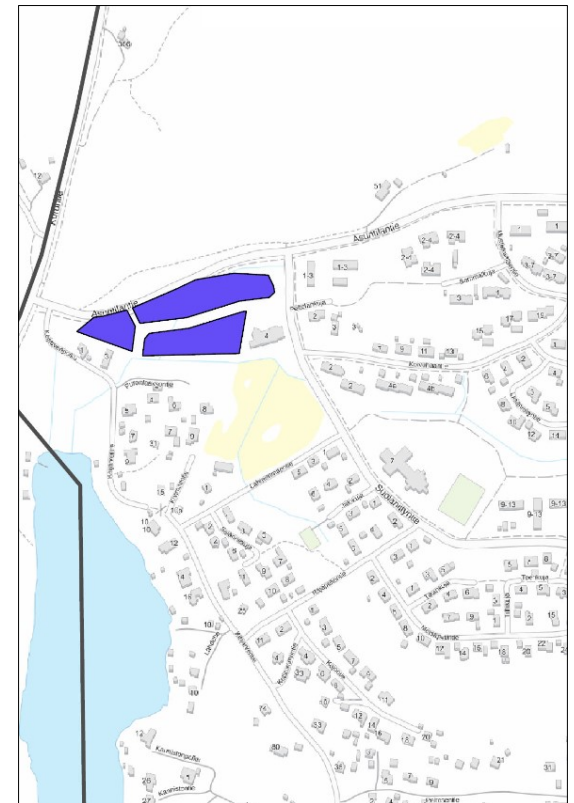
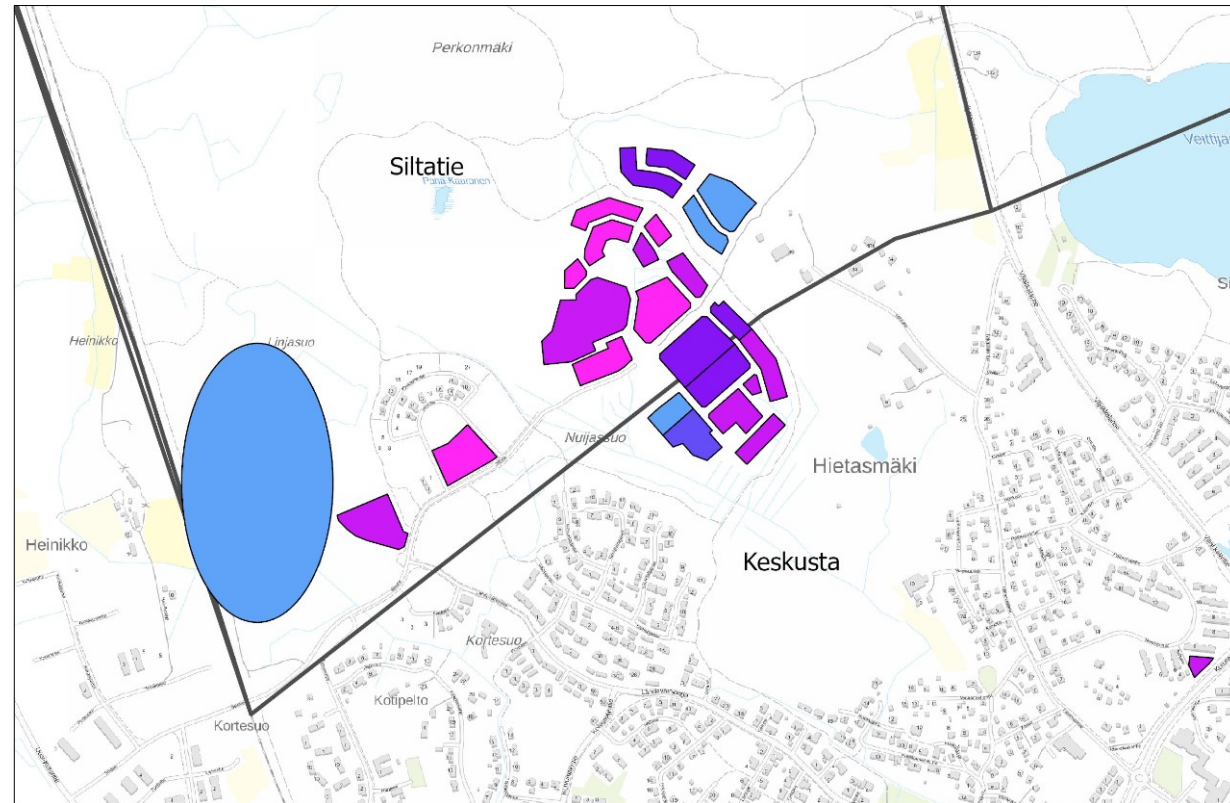
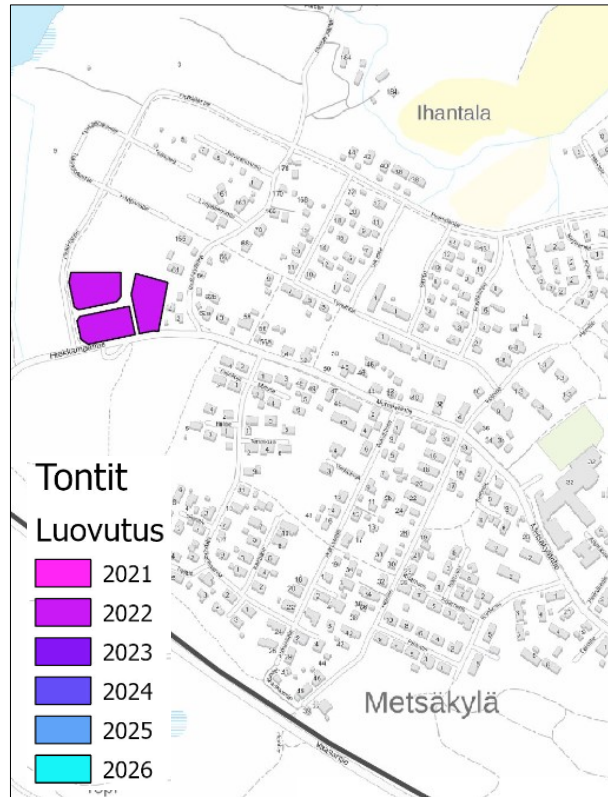
Liite 11: Talonrakennus: keskustaajama



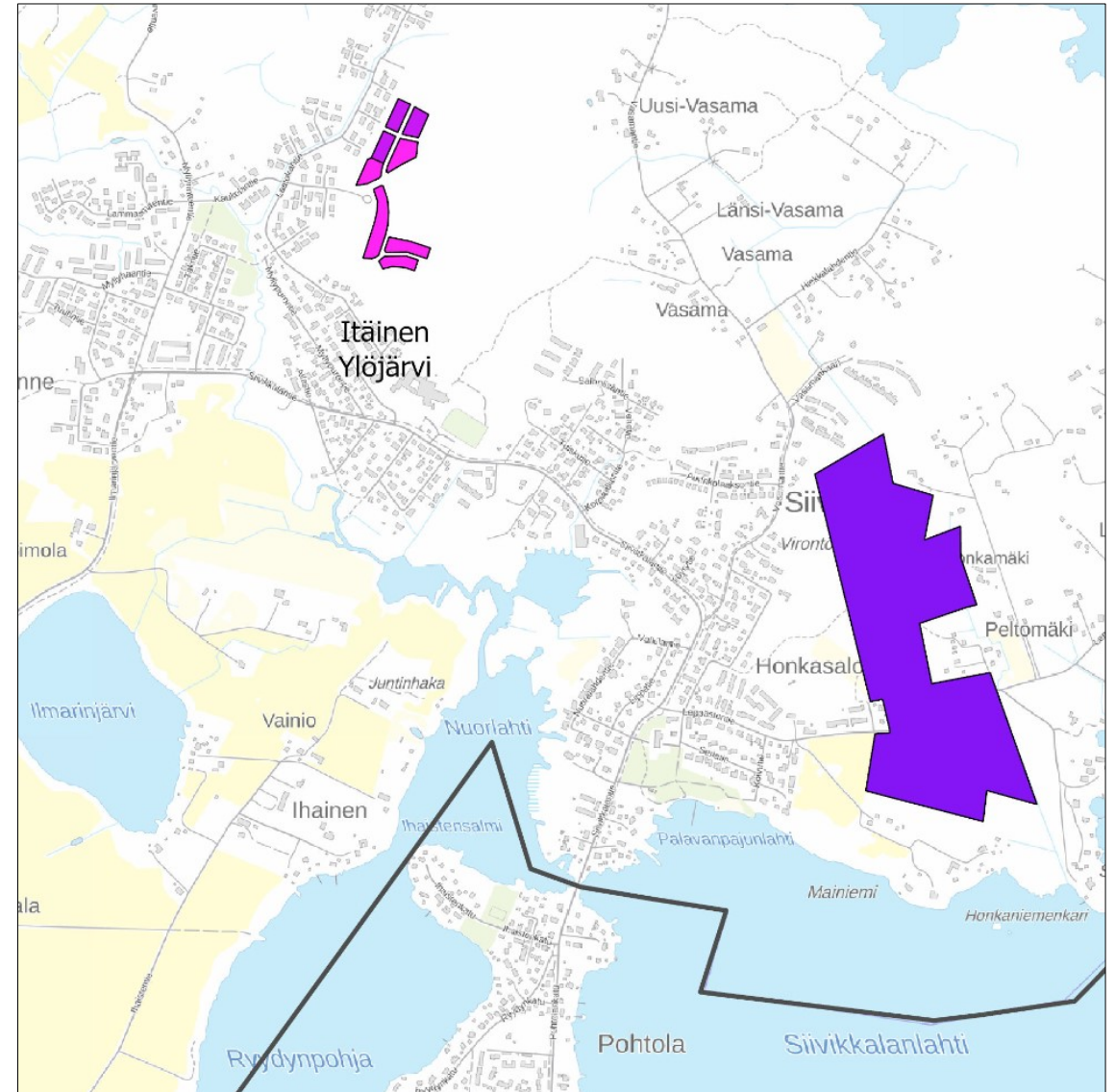
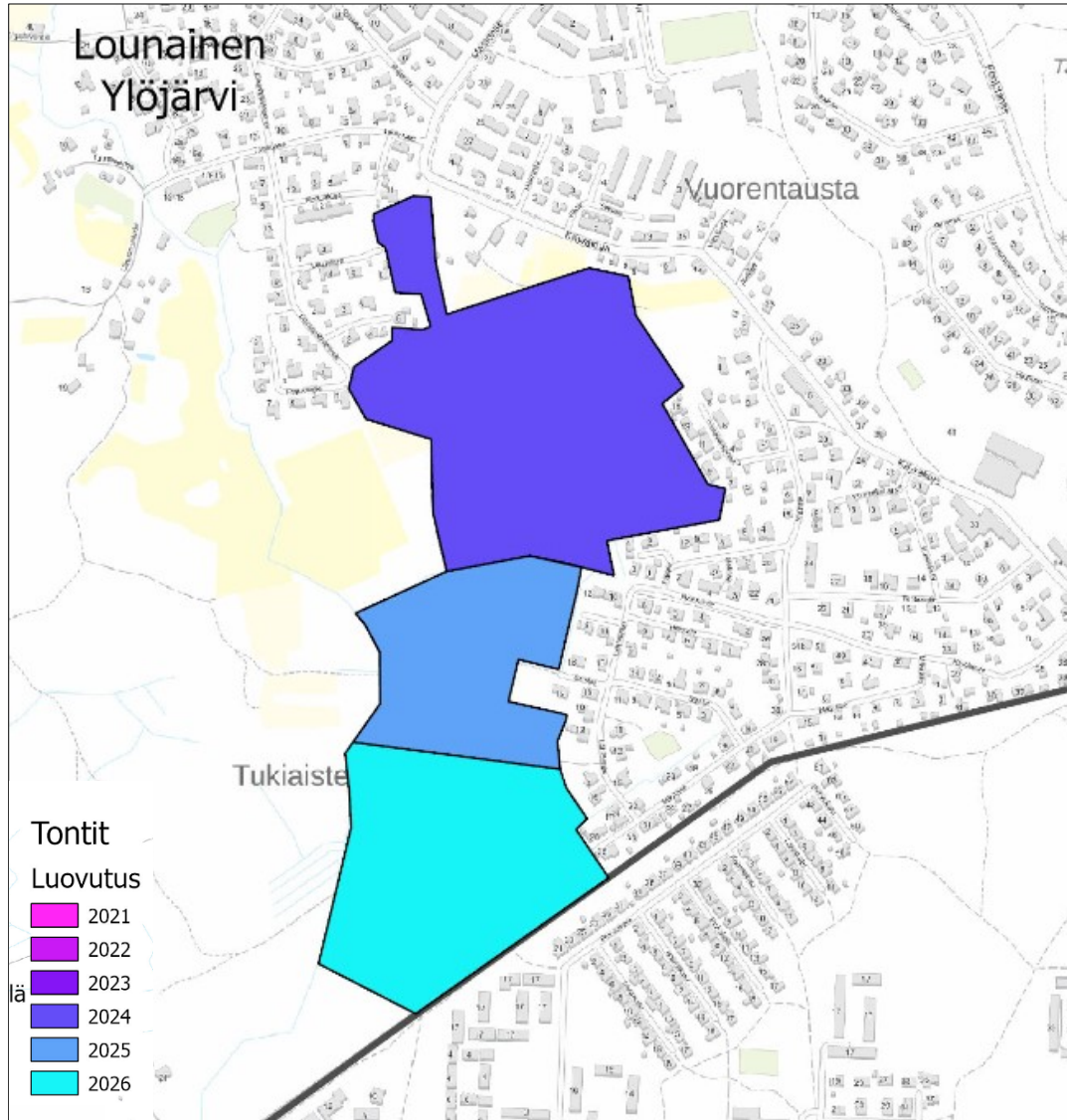
Liite 12: Talonrakennus: Kuru



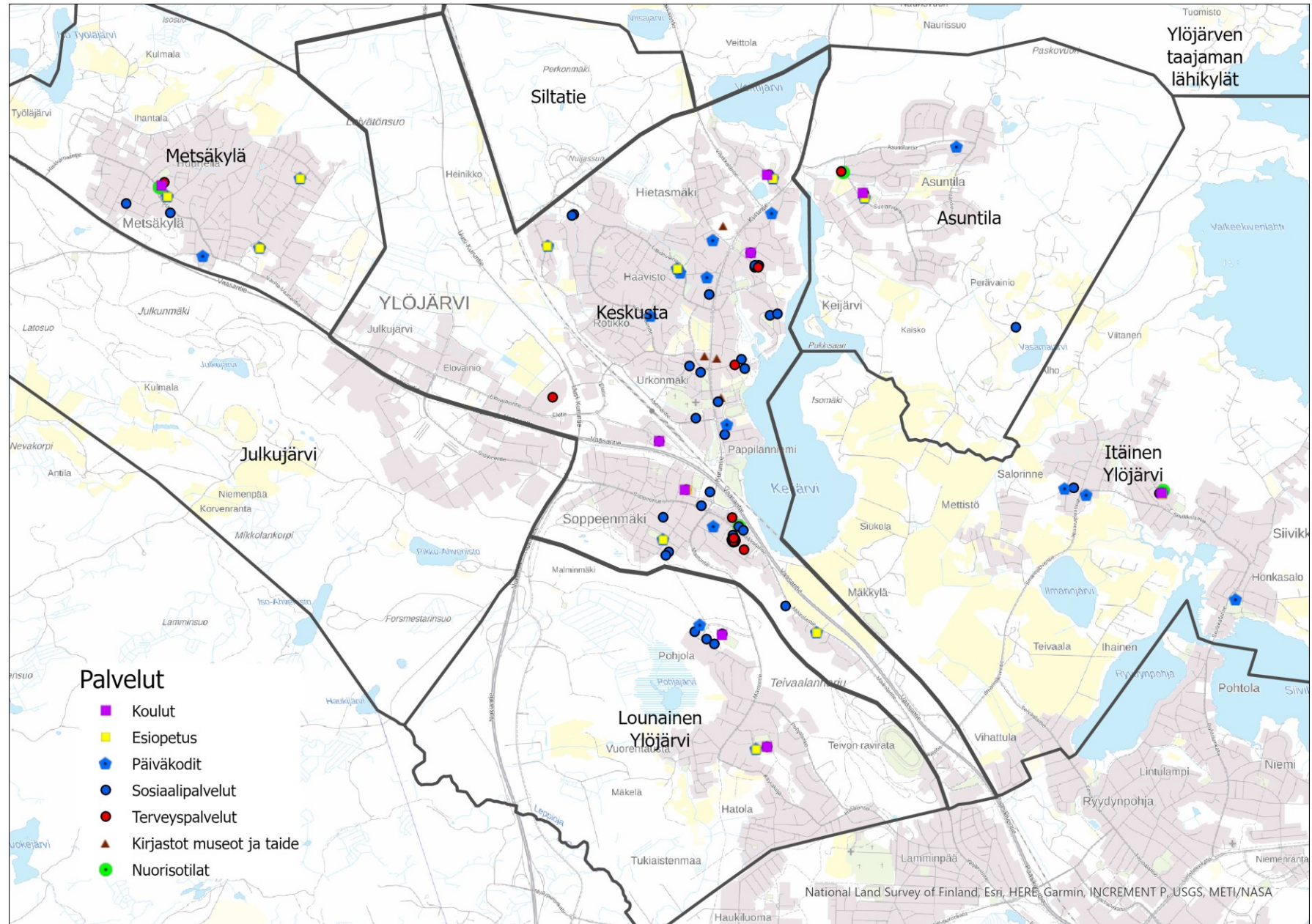
Liite 13: Tontit: Metsäkylä, Siltatie-keskusta ja Asuntila



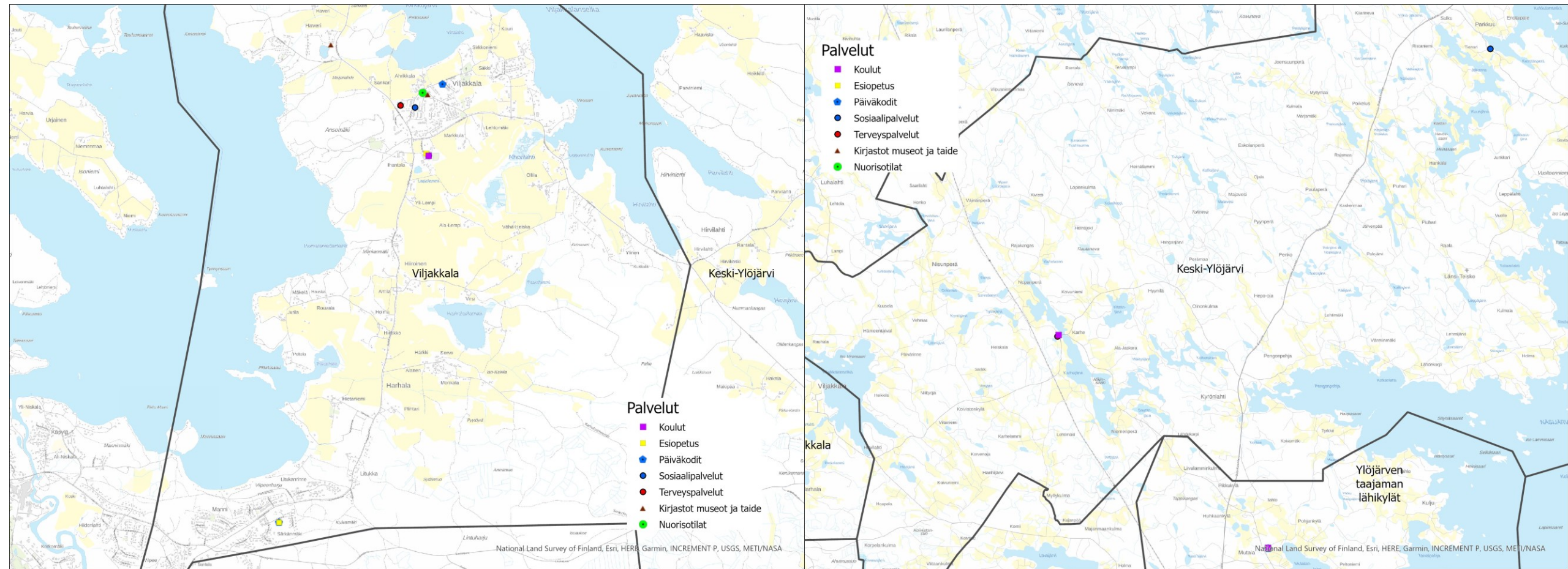
Liite 14: Tontit: Lounainen (Vuorentausta) ja itäinen(Siivikkala)



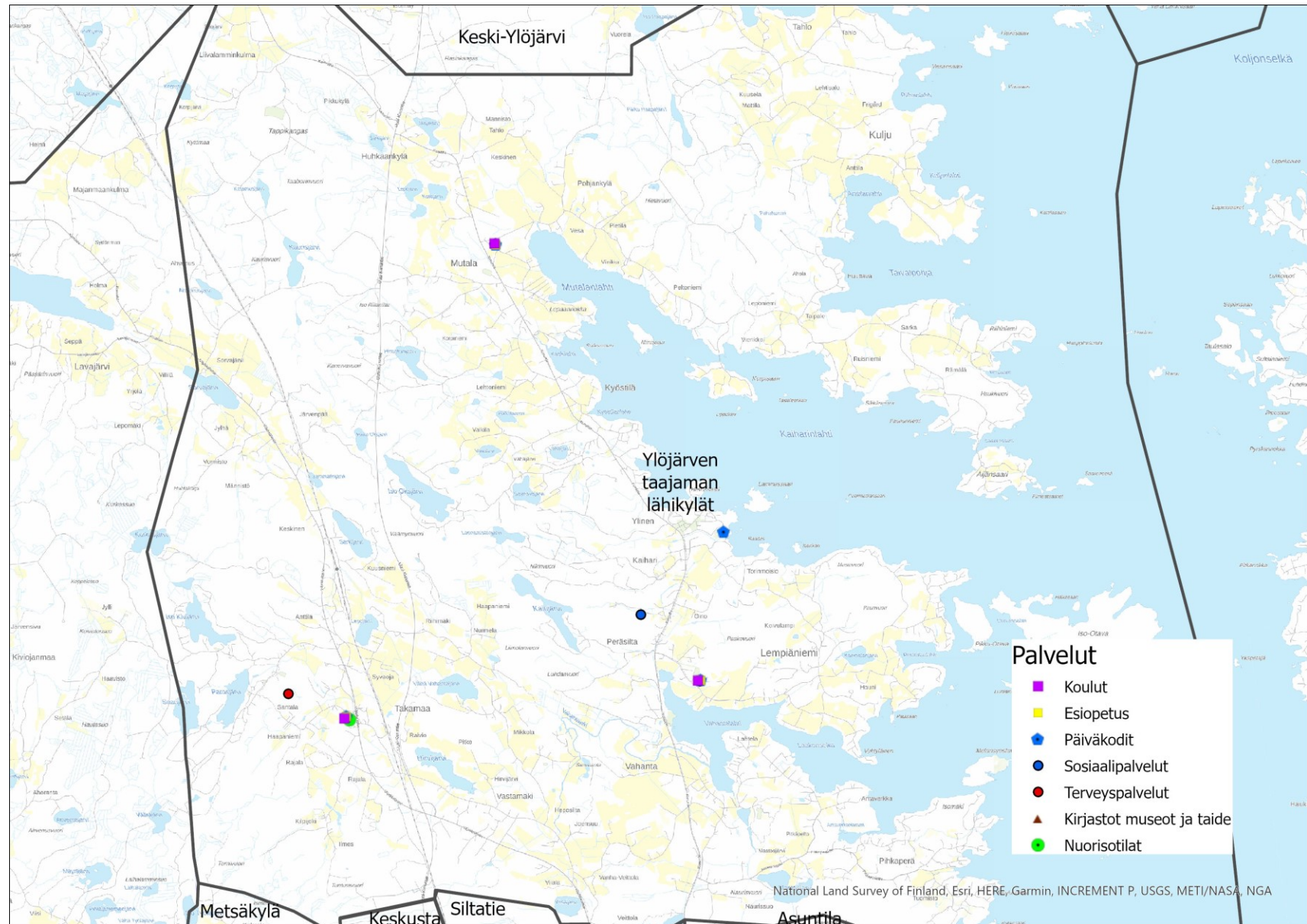
Liite 15: palvelut: keskustaajama



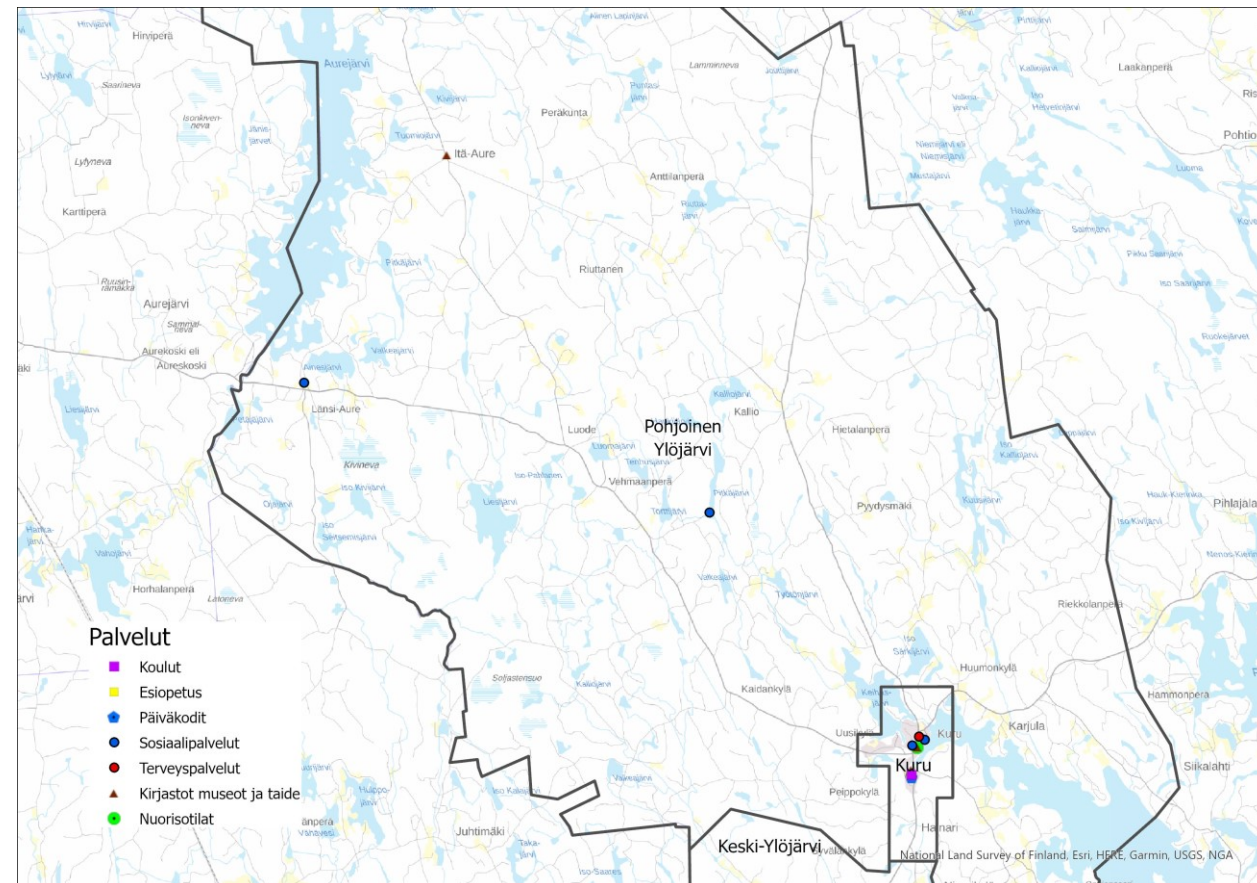
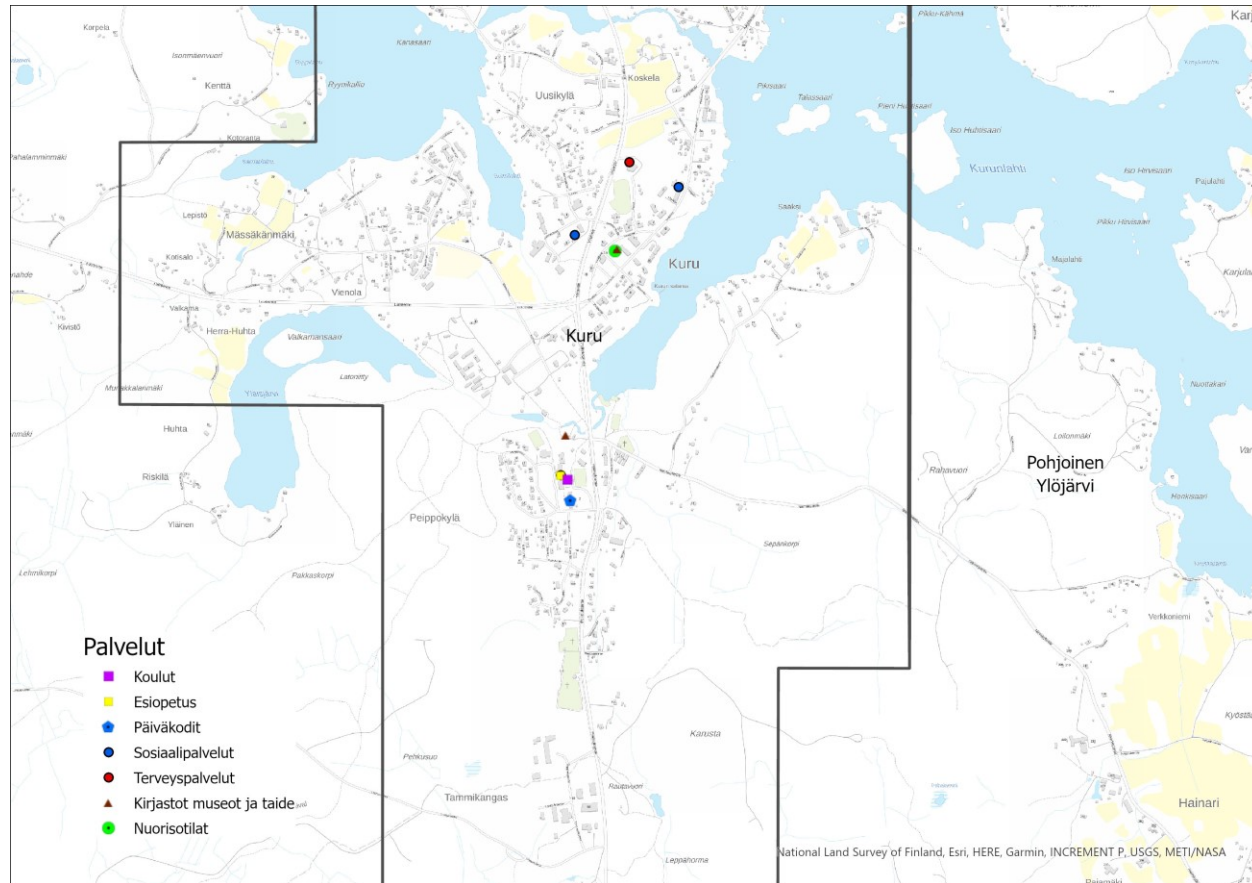
Liite 16: palvelut: Viljakkala, Keski-Ylöjärvi



Liite 17: palvelut: Ylöjärven taajaman lähikylät



Liite 18: palvelut: Kuru, Pohjoinen Ylöjärvi



MAPSTO 2022-2026: YLEISTEN ALUEIDEN HANKKEET

| Nro | Tyyppi | Hanke | Kustannus | Arviotaso | v_2022 | v_2023 | v_2024 | v_2025 | v_2026 | Alue |
|-----|--------------|--|-----------|-----------|------------------|------------------|------------------|------------------|----------------|------------------------------|
| 401 | rakentaminen | Elovainion lenkkipolku | 35 000 | karkea | 35 000 | | | | | Keskusta |
| 402 | peruskorjaus | Räikänkentän kastelujärjestelmän korjaus | 45 000 | karkea | 45 000 | | | | | Keskusta |
| 403 | peruskorjaus | Ahvenistontien leikkikentän peruskorjaus ja muutos monitoimialueeksi | 80 000 | karkea | 80 000 | | | | | Keskusta |
| 404 | peruskorjaus | Haaviston kuntorata valojen korjaus led | 100 000 | karkea | | 100 000 | | | | Keskusta |
| 405 | peruskorjaus | Veittijärven kentän valojen ja kentän korjausta | 40 000 | karkea | | 40 000 | | | | Keskusta |
| 406 | peruskorjaus | Lähdevainion leikkikenttä peruskorjaus | 70 000 | karkea | | | 70 000 | | | Keskusta |
| 407 | peruskorjaus | Suojastenlahden ja ranta-alueiden kunnostus | 560 000 | karkea | 60 000 | | 250 000 | 250 000 | | Keskusta |
| 408 | peruskorjaus | Aronrannan virkistysalueen kehittäminen tehtävän puistosuunnitelman pohjalta | 340 000 | karkea | 40 000 | | 200 000 | 100 000 | | Keskusta |
| 409 | rakentaminen | Räikän kentän katsomon kattaminen (suunnittelu) | 40 000 | karkea | | | | | 40 000 | Keskusta |
| 410 | peruskorjaus | Tiuravuoren kentän tekonurmen uusiminen | 200 000 | karkea | | | | | 200 000 | Keskusta |
| 411 | rakentaminen | Kuntoportaat | 140 000 | karkea | | | | | 140 000 | Keskusta |
| 412 | peruskorjaus | Keijärven ranta, vanhan jätevedenpuhdistamon alue. Veneilylle. | 120 000 | karkea | 20 000 | | 100 000 | | | Asutila |
| 413 | peruskorjaus | Serlapuiston leikkikentän peruskorjaus ja siirto Serlapuiston alueella | 90 000 | karkea | 90 000 | | | | | Itäinen Ylöjärvi |
| 414 | peruskorjaus | Vihattulan tien leikkikentän pk | 60 000 | karkea | | | 60 000 | | | Itäinen Ylöjärvi |
| 415 | peruskorjaus | Siivikkalan kaukalon uusiminen | 30 000 | karkea | | 30 000 | | | | Itäinen Ylöjärvi |
| 416 | peruskorjaus | Harjun reitin valojen korjaus | 300 000 | karkea | 60 000 | 60 000 | 60 000 | 60 000 | 60 000 | Lounainen Ylöjärvi |
| 417 | peruskorjaus | Halmetien leikkikenttä peruskorjaus | 70 000 | karkea | | 70 000 | | | | Lounainen Ylöjärvi |
| 418 | rakentaminen | Vuorentaustan sorakuopan alueen toteuttaminen päivitettävien suunnitelmien mukaisesti | 160 000 | karkea | | 10 000 | | 150 000 | | Lounainen Ylöjärvi |
| 419 | peruskorjaus | Pohjolan tien leikkikentän peruskorjaus | 80 000 | karkea | | | | 80 000 | | Lounainen Ylöjärvi |
| 420 | peruskorjaus | Tanhuantien leikkikentän peruskorjaus | 60 000 | karkea | | | | | 60 000 | Lounainen Ylöjärvi |
| 421 | peruskorjaus | Lähteentien leikkikentän peruskorjaus | 60 000 | karkea | | | | | 60 000 | Lounainen Ylöjärvi |
| 422 | rakentaminen | Vuorentaustan uuden päiväkodin ja alakoulun kentät | 200 000 | karkea | | | | | 200 000 | Lounainen Ylöjärvi |
| 423 | rakentaminen | Työlänjojan leikki- ja liikuntapuisto | 640 000 | karkea | | 40 000 | 300 000 | 300 000 | | Metsäkyliä |
| 424 | rakentaminen | Kilpalenkin tekeminen Lamminpään Teivon harjulle (maastopyöräily/hiihto/juoksu/ym) | 50 000 | karkea | 50 000 | | | | | Keskusta |
| 425 | rakentaminen | Siltatien laajennuksen tulevan koulun kentät, sisältää pesäpallokentän | 1 000 000 | karkea | 500 000 | 500 000 | | | | Siltatien alue |
| 426 | peruskorjaus | Takamaan matonpesupaikan peruskorjaus | 50 000 | karkea | | | | | 50 000 | Ylöjärven taajaman lähikylät |
| 427 | peruskorjaus | Takamaan kaukalon uusiminen | 30 000 | karkea | | | | 30 000 | | Ylöjärven taajaman lähikylät |
| 428 | peruskorjaus | Vahannan kaukalon uusiminen | 30 000 | karkea | | | | 30 000 | | Ylöjärven taajaman lähikylät |
| 429 | rakentaminen | Haverin lomakylän ja kaivoksen lähialueen pienparannukset | 100 000 | karkea | 20 000 | 20 000 | 20 000 | 20 000 | 20 000 | Viljakkala |
| 430 | peruskorjaus | Ansomäen kentän aitaaminen ja kentän peruskorjaus, monitoimikentän rakent., valaistuksen uusiminen | 200 000 | karkea | | 100 000 | 100 000 | | | Viljakkala |
| 431 | peruskorjaus | Kurjen matonpesupaikan peruskorjaus | 50 000 | karkea | | | | | 50 000 | Viljakkala |
| 432 | peruskorjaus | Kurun koulun kaukalon valojen korjaus ja uusi tekonurmi | 230 000 | karkea | | 230 000 | | | | Kuru |
| 433 | peruskorjaus | Kurun leikkikentän peruskorjaus tai siirto | 70 000 | karkea | | | 70 000 | | | Kuru |
| 434 | peruskorjaus | Kurun Romunokan retkeilykohteen peruskorjaus | 50 000 | karkea | | 50 000 | | | | Kuru |
| 435 | peruskorjaus | Kuru - Seitsemisen pitkän pääreitit peruskorjaus | 100 000 | karkea | | 50 000 | 50 000 | | | Kuru |
| 436 | peruskorjaus | Kuru - Helvetinjärvi / Ruovesi pitkän pääreitit peruskorjaus, Ruoveden suunta+laavut | 50 000 | karkea | | | | 50 000 | | Kuru |
| 437 | peruskorjaus | Karhen koulun kentän peruskorjaus | 200 000 | karkea | 30 000 | 170 000 | | | | Keski-Ylöjärvi |
| | | Kohdentamattomat määrärahat | 150 000 | | 30 000 | 30 000 | 30 000 | 30 000 | 30 000 | |
| | | Yht | | | 1 060 000 | 1 500 000 | 1 310 000 | 1 100 000 | 910 000 | |

MAPSTO 2022-2026:

MAPSTO-OHJELMAN VAIKUTUS TONTTIMÄÄRIIN JA ASUKASMÄÄRÄPOTENTIALIIN

(omakotitalo sekä pari- ja rivitalotontit jakoonlittovuoden mukaan, kerrostalo- ja yritystontit luovutusvuoden mukaan. AKR tontit laskettu rivitalotontteiksi)

| MAPSTO-ALUE | 2022 | 2023 | 2024 | 2025 | 2026 | YHTEENSÄ (2022-2026) |
|--|--------------|--------------|--------------|--------------|--------------|----------------------|
| KESKUSTA | | | | | | |
| Omakotitalotontit | | | | | | 0 |
| Pari- ja rivitalotontit (asunto-osakeyhtiöt) | 1 | 1 | 1 | 1 | 1 | 5 |
| | 3 | 2 | 3 | 3 | 2 | 13 |
| Kerrostalotontit (asunto-osakeyhtiöt) | | | | | | |
| Yritystontit | | | 2 | 5 | 5 | 12 |
| Tontit yhteensä | 4 | 3 | 6 | 9 | 8 | 30 |
| Asukasmäärän lisäys (arvio) | 135,0 | 95,0 | 135,0 | 135,0 | 95,0 | 595 |
| ASUNTILA | | | | | | |
| Omakotitalotontit | | | | | | 0 |
| Pari- ja rivitalotontit (asunto-osakeyhtiöt) | | | 3 | 3 | 0 | 6 |
| | 0 | | 0 | 0 | | 0 |
| Kerrostalotontit (asunto-osakeyhtiöt) | | | | | | |
| Yritystontit | | | | | | 0 |
| Tontit yhteensä | 0 | 0 | 3 | 3 | 0 | 6 |
| Asukasmäärän lisäys (arvio) | 0,0 | 0,0 | 45,0 | 45,0 | 0,0 | 90 |
| ITÄNEN YLÖJÄRVI (mm. Siivikkala, Leppäsentien alue) | | | | | | |
| Omakotitalotontit | 6 | 10 | 10 | 10 | 10 | 46 |
| Pari- ja rivitalotontit (asunto-osakeyhtiöt) | 1 | 2 | 2 | 2 | 2 | 9 |
| Kerrostalotontit (asunto-osakeyhtiöt) | | | | | | 0 |
| Yritystontit | | | | | | 0 |
| Tontit yhteensä | 7 | 12 | 12 | 12 | 12 | 43 |
| Asukasmäärän lisäys (arvio) | 36,0 | 65,0 | 65,0 | 65,0 | 65,0 | 296 |
| LOUNAINEN YLÖJÄRVI (mm. Kolmenkulma, Vuorentausta) | | | | | | |
| Omakotitalotontit | 0 | 0 | 15 | 20 | 13 | 48 |
| Pari- ja rivitalotontit (asunto-osakeyhtiöt) | 0 | 0 | 4 | 4 | 4 | 12 |
| Kerrostalotontit (asunto-osakeyhtiöt) | 0 | 0 | 0 | 1 | 2 | 3 |
| Yritystontit | 5 | 5 | 5 | 5 | 5 | 25 |
| Tontit yhteensä | 5 | 5 | 24 | 30 | 24 | 88 |
| Asukasmäärän lisäys (arvio) | 0,0 | 0,0 | 112,5 | 170,0 | 185,5 | 468 |
| JULKUJÄRVI | | | | | | |
| Omakotitalotontit | | | | | | 0 |
| Pari- ja rivitalotontit (asunto-osakeyhtiöt) | | | | | | 0 |
| Kerrostalotontit (asunto-osakeyhtiöt) | | | | | | 0 |
| Yritystontit | | | | | | 0 |
| Tontit yhteensä | 0 | 0 | 0 | 0 | 0 | 0 |
| Asukasmäärän lisäys (arvio) | 0,0 | 0,0 | 0,0 | 0,0 | 0,0 | 0 |
| METSÄKYLÄ | | | | | | |
| Omakotitalotontit | 0 | 0 | 0 | 0 | 0 | 0 |
| Pari- ja rivitalotontit (asunto-osakeyhtiöt) | 3 | 0 | 0 | 0 | 0 | 3 |
| Kerrostalotontit (asunto-osakeyhtiöt) | | | | | | 0 |
| Yritystontit | | | | | | 0 |
| Tontit yhteensä | 3 | 0 | 0 | 0 | 0 | 3 |
| Asukasmäärän lisäys (arvio) | 45,0 | 0,0 | 0,0 | 0,0 | 0,0 | 45 |
| SILTATIE (Siltatie, Heinikko) | | | | | | |
| Omakotitalotontit | 17 | 20 | 10 | 15 | 10 | 72 |
| Pari- ja rivitalotontit (asunto-osakeyhtiöt) | 4 | 7 | 6 | 5 | 5 | 27 |
| Kerrostalotontit (asunto-osakeyhtiöt) | | | | | | |
| Yritystontit (Heinikko P 15, Heinikko E 31) | 8 | 8 | 6 | 7 | 8 | 37 |
| Tontit yhteensä | 31 | 36 | 22 | 29 | 25 | 143 |
| Asukasmäärän lisäys (arvio) | 199,5 | 215,0 | 125,0 | 207,5 | 190,0 | 937 |
| VILJAKKALA | | | | | | |
| Omakotitalotontit | | | | | | 0 |
| Pari- ja rivitalotontit (asunto-osakeyhtiöt) | | | | | | 0 |
| Kerrostalotontit (asunto-osakeyhtiöt) | | | | | | 0 |
| Yritystontit | | | | | | 0 |
| Tontit yhteensä | 0 | 0 | 0 | 0 | 0 | 0 |
| Asukasmäärän lisäys (arvio) | 0,0 | 0,0 | 0,0 | 0,0 | 0,0 | 0 |
| KURU | | | | | | |
| Omakotitalotontit | | | | | | 0 |
| Pari- ja rivitalotontit (asunto-osakeyhtiöt) | | | | | | 0 |
| Kerrostalotontit (asunto-osakeyhtiöt) | | | | | | 0 |
| Yritystontit | 1 | | | | 0 | 1 |
| Tontit yhteensä | 1 | 0 | 0 | 0 | 0 | 1 |
| Asukasmäärän lisäys (arvio) | 0,0 | 0,0 | 0,0 | 0,0 | 0,0 | 0 |
| YLÖJÄRVEN TAAJAMAN LÄHIKYLÄT | | | | | | |
| Omakotitalotontit | | | | | | 0 |
| Pari- ja rivitalotontit (asunto-osakeyhtiöt) | | | | | | 0 |
| Kerrostalotontit (asunto-osakeyhtiöt) | | | | | | 0 |
| Yritystontit | | | | | | 0 |
| Tontit yhteensä | 0 | 0 | 0 | 0 | 0 | 0 |
| Asukasmäärän lisäys (arvio) | 0,0 | 0,0 | 0,0 | 0,0 | 0,0 | 0 |
| POHJOINEN YLÖJÄRVI | | | | | | |
| Omakotitalotontit | | | | | | 0 |
| Pari- ja rivitalotontit (asunto-osakeyhtiöt) | | | | | | 0 |
| Kerrostalotontit (asunto-osakeyhtiöt) | | | | | | 0 |
| Yritystontit | | | | | | 0 |
| Tontit yhteensä | 0 | 0 | 0 | 0 | 0 | 0 |
| Asukasmäärän lisäys (arvio) | 0,0 | 0,0 | 0,0 | 0,0 | 0,0 | 0 |
| KAIKKI YHTEENSÄ | | | | | | |
| Omakotitalotontit | 23 | 30 | 35 | 45 | 33 | 166 |
| Pari- ja rivitalotontit (asunto-osakeyhtiöt) | 9 | 10 | 16 | 15 | 12 | 62 |
| Kerrostalotontit (asunto-osakeyhtiöt) | 5 | 3 | 3 | 6 | 6 | 23 |
| Yritystontit | 14 | 13 | 13 | 17 | 18 | 75 |
| Tontit yhteensä | 51 | 56 | 67 | 83 | 69 | 326 |
| Asukasmääräpotentiaalinen lisäys (arvio) | 415,5 | 375,0 | 482,5 | 622,5 | 535,5 | 2431 |

MAPSTO 2022-2026: TALONRAKENNUSHANKKEET

| Nro | Tyyppi | Hanke | Kustannus | Arviotaso | v_2022 | v_2023 | v_2024 | 2025 | 2026 | Alue |
|-----|----------------------|---|------------|-----------|------------------|-------------------|-------------------|------------------|------------------|----------------|
| 201 | uudiskohde | Siltatien koulu vaihe 1 ja 2 (alakoulu + liikuntahalli) | 18 270 000 | karkea | 7 100 000 | 7 500 000 | 3 400 000 | | | Siltatien alue |
| 202 | uudiskohde | Siltatien koulu vaihe 3 (yläkoulu) | 8 500 000 | karkea | | | | 50 000 | 5 100 000 | Siltatien alue |
| 203 | yhteistyöhanke | Tehostetun palveluasumisen yksikkö | | | X | X | | | | Metsäkylä |
| 204 | yhteistyöhanke | Soppeenmäen päiväkotia (uusi) | | | 50 000 | X | X | | | Keskusta |
| 205 | laajennus/ saneeraus | Vuorentaustan yläkoulun peruskorjaus ja laajennus | 12 350 000 | karkea | 50 000 | 3 000 000 | 5 000 000 | 4 300 000 | | Lounainen |
| 206 | yhteistyöhanke | Vuorentaustan uusi päiväkotia ja alakoulu | | karkea | | | 50 000 | X | X | Lounainen |
| 207 | yhteistyöhanke | Serlapuiston päiväkotia lisärakennus | 80 000 | karkea | 80 000 | | | | | Itäinen |
| 208 | saneeraus | Kurun yhtenäiskoulun saneeraus | 6 550 000 | karkea | | 50 000 | 2 800 000 | 3 700 000 | | Kuru |
| 209 | | Kiinteistöjen lämmitystapamuutokset | | karkea | 400 000 | 400 000 | 400 000 | 400 000 | 400 000 | |
| 210 | leasing-optio | Kangasniemen pk lisärakennus | 36 000 | | 36 000 | | | | | Metsäkylä |
| 211 | leasing/vuokra | Perhetalo (siirtokelpoinen), perustukset ja talotekniikka | 100 000 | | 100 000 | | | | | Keskusta |
| 212 | uudiskohde | Ylöjärvi-monitoimitalo (suunnittelu) | | | | | | | 50 000 | Keskusta |
| | | Kohdentamattomat määrärahat | | | 600 000 | 600 000 | 600 000 | 600 000 | 700 000 | |
| | | Yht | | | 8 416 000 | 11 550 000 | 12 250 000 | 9 050 000 | 6 250 000 | |

MAPSTO 2022-2026: LIIKENNÄVÄYLÄHANKKEET

| Nro | Tyyppi | Hanke | Yhteistyö | Kustannus | Karkea arviotaso | v_2022 | v_2023 | v_2024 | v_2025 | v_2026 | Alue | Keskustavio 2040 |
|-----|--------------|---|--------------------------------------|-----------|------------------|-----------|------------|-----------|-----------|-----------|------------------------------|------------------|
| 301 | rakentaminen | Ranta-Laatu asuinalue | Ylöjärven Vesi Oy | 630 000 | Karkea arvio | | | 30 000 | 250 000 | 350 000 | Keskusta | |
| 302 | rakentaminen | KLV välillä Piippotie / Kastetie - Siltatien koulun kenttä ja koulu | Ylöjärven Vesi Oy | 250 000 | Yks.kustannus | | 100 000 | 150 000 | | | Keskusta | |
| 303 | rakentaminen | Yhdistysten teollisuusalue | Ylöjärven Vesi Oy | 4 030 000 | Karkea arvio | 600 000 | 1 035 000 | 1 310 000 | 1 055 000 | 30 000 | Keskusta | |
| 304 | rakentaminen | Heinikon teollisuusalueen pohjoisosa | Ylöjärven Vesi Oy | 605 000 | Yks.kustannus | 605 000 | | | | | Keskusta | |
| 305 | peruskorjaus | Vanhan Haaviston katujen peruskorjaus | Ylöjärven Vesi Oy | 776 000 | Suunnitelma | 152 000 | 295 000 | 329 000 | | | Keskusta | |
| 306 | peruskorjaus | Murtomäentien saneeraus | Ylöjärven Vesi Oy | 125 000 | Suunnitelma | 125 000 | | | | | Keskusta | X |
| 307 | peruskorjaus | Erkontien saneeraus, Mastontien liittymän muutos | Ylöjärven Vesi Oy | 135 000 | Suunnitelma | 125 000 | 10 000 | | | | Keskusta | X |
| 308 | rakentaminen | Leijapuiston alue | Ylöjärven Vesi Oy | 420 000 | Karkea arvio | | 20 000 | 200 000 | 200 000 | | Keskusta | X |
| 309 | rakentaminen | Vaasantien Pallotien valoliittymä lähiympäristöineen | Tampereen Vesi Oy, Ylöjärven Vesi Oy | 700 000 | Yks.kustannus | 60 000 | 640 000 | | | | Keskusta | X |
| 310 | rakentaminen | Teivo 3 | Tampereen Vesi Oy, Ylöjärven Vesi Oy | 835 000 | Yks.kustannus | 25 000 | 500 000 | 310 000 | | | Keskusta | X |
| 311 | rakentaminen | Mäkkylänrinne 2 (Vaasantien ja Mikkolantien väli) | Tampereen Vesi Oy, Ylöjärven Vesi Oy | 625 000 | Yks.kustannus | | | | 25 000 | 600 000 | Keskusta | X |
| 312 | peruskorjaus | Kirkkotanhua | Ylöjärven Vesi Oy | 360 000 | Yks.kustannus | 360 000 | | | | | Keskusta | X |
| 313 | rakentaminen | Kuruntien - Asuntilantien kiertoliittymä (kaupungin osuus) | Ylöjärven Vesi Oy | 1 400 000 | Karkea arvio | 300 000 | 1 100 000 | | | | Asuntila | |
| 314 | rakentaminen | Uudet ja Asuntilantien-Suolaniityntien kiertoliittymään liittyvät kadut | Ylöjärven Vesi Oy | 2 000 000 | Karkea arvio | | | 1 000 000 | 1 000 000 | | Asuntila | |
| 315 | rakentaminen | Kuruntien kevyenliikenteen alikulkukäytävä | Ylöjärven Vesi Oy | 700 000 | Karkea arvio | 700 000 | | | | | Asuntila | |
| 316 | rakentaminen | Asuntila - Siivikkala katuyhteys ja eteläosa tieyhteys | Ylöjärven Vesi Oy | 600 000 | Karkea arvio | | | | 300 000 | 300 000 | Asuntila | |
| 317 | rakentaminen | Siivikkalan koulun pohjoispuolinen kaava-alue | Ylöjärven Vesi Oy | 65 000 | Suunnitelma | 65 000 | | | | | Itäinen Ylöjärvi | |
| 318 | rakentaminen | Leppästäntien asuinalue | Ylöjärven Vesi Oy | 2 150 000 | Karkea arvio | 45 000 | 675 000 | 980 000 | 450 000 | | Itäinen Ylöjärvi | |
| 319 | rakentaminen | Mettistön itäreunan kevyenliikenteen puistoväylä | Ylöjärven Vesi Oy | 100 000 | Suunnitelma | | | 100 000 | | | Itäinen Ylöjärvi | |
| 320 | peruskorjaus | Siivikkalan alueen katujen peruskorjaus | Ylöjärven Vesi Oy | 558 500 | Yks.kustannus | 230 000 | 178 500 | 150 000 | | | Itäinen Ylöjärvi | |
| 321 | rakentaminen | Kolmenkulman teollisuusalue itäpuolen jatko | Tampereen Vesi Oy, Ylöjärven Vesi Oy | 600 000 | Yks.kustannus | 600 000 | | | | | Lounainen Ylöjärvi | |
| 322 | rakentaminen | Kolmenkulman teollisuusalueen länsipuoli | Ylöjärven Vesi Oy | 1 560 000 | Karkea arvio | | | 60 000 | 750 000 | 750 000 | Lounainen Ylöjärvi | |
| 323 | rakentaminen | Vuorentaustan asemakaavan laajennus- ja muutosalue | Ylöjärven Vesi Oy | 6 700 000 | Karkea arvio | 200 000 | 1 600 000 | 2 000 000 | 1 400 000 | 1 500 000 | Lounainen Ylöjärvi | |
| 324 | rakentaminen | Vuorentaustan katujen peruskorjaus | Ylöjärven Vesi Oy | 1 240 000 | Karkea arvio | | | | | 1 240 000 | Lounainen Ylöjärvi | |
| 325 | rakentaminen | Heikkiläntien klv välillä Huurteilantie - Riekontie P | Ylöjärven Vesi Oy | 490 000 | Yks.kustannus | | 200 000 | 290 000 | | | Metsäkylä | |
| 326 | rakentaminen | Pehkutien KLV välillä Vanha Vaasantien - Metsälinnuntie | Ylöjärven Vesi Oy | 450 000 | Yks.kustannus | | 450 000 | | | | Metsäkylä | |
| 327 | rakentaminen | Siltatie pohjoispuoli 2. vaihe | Ylöjärven Vesi Oy | 1 265 000 | Suunnitelma | 975 000 | 290 000 | | | | Siltatien alue | |
| 328 | rakentaminen | Siltatie eteläpuoli 3. vaihe | Ylöjärven Vesi Oy | 1 102 000 | Suunnitelma | 1 040 000 | 62 000 | 0 | 0 | | Siltatien alue | |
| 329 | rakentaminen | Siltatien 4. vaihe (Koillinen) | Ylöjärven Vesi Oy | 1 760 000 | Karkea arvio | 60 000 | 400 000 | 800 000 | 500 000 | | Siltatien alue | |
| 330 | rakentaminen | Siltatien 5. vaihe (Läntinen) | Ylöjärven Vesi Oy | 960 000 | Karkea arvio | | 60 000 | 100 000 | 800 000 | | Siltatien alue | |
| 331 | rakentaminen | Siltatie 6. vaihe (Itäinen) | Ylöjärven Vesi Oy | 600 000 | Karkea arvio | | | 0 | 0 | 600 000 | Siltatien alue | |
| 332 | peruskorjaus | Viljakkalan alueen teiden peruskorjaus | Ylöjärven Vesi Oy | 632 000 | Yks.kustannus | | 225 000 | 200 000 | 207 000 | | Viljakkala | |
| 333 | rakentaminen | Takamaan kevyenliikenteenväylä, Viljakkalantie (maantie 2773) | Ylöjärven Vesi Oy | 2 200 000 | Suunnitelma | 1 100 000 | 1 100 000 | | | | Ylöjärven taajaman lähikylät | |
| 334 | rakentaminen | Mt2774 klv välillä Susikiventie - Rantaniementie | Ylöjärven Vesi Oy | 915 000 | Karkea arvio | 15 000 | 900 000 | | | | Ylöjärven taajaman lähikylät | |
| 335 | rakentaminen | Mt2774 klv välillä Rantaniementie - Ylinen | Ylöjärven Vesi Oy | 1 530 000 | Karkea arvio | | | 30 000 | | 1 500 000 | Ylöjärven taajaman lähikylät | |
| 336 | rakentaminen | Kalliopään alue | Ylöjärven Vesi Oy / Vesiosuuskunta | 150 000 | Karkea arvio | | | | 0 | 150 000 | Kuru | |
| 337 | peruskorjaus | Uudenkyläntien (Virtaintie-Suittil.t.) + Suittilahdentie PK | Ylöjärven Vesi Oy / Vesiosuuskunta | 300 000 | Yks.kustannus | | | | | 300 000 | Kuru | |
| 338 | rakentaminen | Pienteollisuustie | Vesiosuuskunta, YV | 50 000 | Yks.kustannus | 50 000 | | | | | Kuru | |
| 339 | rakentaminen | Pyöräilyn ja arkkiliikunnan kehittäminen (pyöräparkit + penkit) | | 275 000 | | 55 000 | 55 000 | 55 000 | 55 000 | 55 000 | Kaikki alueet | X |
| 340 | rakentaminen | Tonttien esivalmistelu | | 500 000 | | 100 000 | 100 000 | 100 000 | 100 000 | 100 000 | Kaikki alueet | |
| | | Kohdentamattomat määrärahat | | 4 450 000 | | 850 000 | 900 000 | 900 000 | 900 000 | 900 000 | Kaikki alueet | |
| | | Yht | | | | 8 437 000 | 10 895 500 | 9 094 000 | 7 992 000 | 8 375 000 | | |

MAPSTO 2022-2026: KAAVAHANKKEET

H = hankekaava

| Nro | Tyyppi | Hanke | v_2022 | v_2023 | v_2024 | v_2025 | v_2026 | Alue | Keskustavisio |
|-----|---------------|---|--------|--------|--------|--------|--------|------------------------------|---------------|
| 101 | asemakaava | Ranta-Laatu asuinalue | | X | X | | | Keskusta | |
| 102 | asemakaava | Kultaniityn jatko | H | | | | | Keskusta | x |
| 103 | asemakaava | Uusi-Kuruntie teollisuusalue 1 | X | X | | | | Keskusta | |
| 104 | asemakaava | Kuruntien länsipuoli (Siukolan ja Kuruntien väli) | | | X | X | | Keskusta | x |
| 105 | asemakaava | Elovainion kaupallisten palveluiden ja elinkeinoelämän alue | H | H | | | | Keskusta | x |
| 106 | asemakaava | Mäkkylänrinne, 1.vaihe, Kivikkotien muutos | H | H | | | | Keskusta | x |
| 107 | asemakaava | Mäkkylänrinne 2. vaihe, Vaasantien ja Mikkolantien väli | | X | X | | | Keskusta | x |
| 108 | asemakaava | Mäkkylänrinne 3. vaihe, Vaasantie ja Terätien väli | | | X | X | X | Keskusta | x |
| 109 | asemakaava | Teivon alue (Raviradan ympäristö) | X | X | X | X | | Keskusta | x |
| 110 | asemakaava | Leijapuiston alue | X | X | | | | Keskusta | x |
| 111 | asemakaava | Matkatien ympäristö | | | | X | X | Keskusta | x |
| 112 | asemakaava | Soppeenmäen torin ympäristö | H | H | | | | Keskusta | x |
| 113 | asemakaava | Asematien varsi (Urkonmäki) | | | | X | X | Keskusta | x |
| 114 | asemakaava | Yhdystien alueen ja Kuruntien risteys | X | | | | | Keskusta | x |
| 115 | asemakaava | Siukolan - Koulutuskeskus Valon kevyenliikenteen rataylitys | | | X | | | Keskusta | x |
| 116 | asemakaava | Suojastenlahden alue | | X | X | | | Keskusta | |
| 117 | asemakaava | Teivo 3 työpaikka-alue | X | | | | | Keskusta | x |
| 118 | asemakaava | Räikän perusturvakeskuksen alueen asemakaavan muutos | X | | | | | Keskusta | x |
| 119 | asemakaava | Saurion päiväkodin alueen asemakaavan muutos | H | | | | | Keskusta | x |
| 120 | asemakaava | Soppeensydän 2022 | H | | | | | Keskusta | x |
| 121 | asemakaava | Aronranta | X | | | | | Keskusta | x |
| 122 | asemakaava | Supikorven asuinalue | | | X | X | | Asuntila | |
| 123 | asemakaava | Asuntila-Siivikkala katuyhteys ja eteläosa | | X | X | X | | Asuntila | |
| 124 | osayleiskaava | Asuntila-Siivikkalan osayleiskaava | X | X | | | | Asuntila | |
| 125 | osayleiskaava | Teivo-Mäkkylän osayleiskaava | X | | | | | Itäinen Ylöjä | x |
| 126 | asemakaava | Leppästäntien asuinalue | X | | | | | Itäinen Ylöjärvi | |
| 127 | osayleiskaava | Kolmenkulman teollisuusalueen länsipuoli | X | | | | | Lounainen Ylöjärvi | |
| 128 | asemakaava | Kolmenkulman teollisuusalueen länsipuoli | X | X | | | | Lounainen Ylöjärvi | |
| 129 | asemakaava | Saurion alueen asemaavan muutos | X | X | | | | Keskusta | |
| 130 | osayleiskaava | Hatola läntinen alue | | X | X | X | | Lounainen Ylöjärvi | |
| 131 | asemakaava | Vuorentausta Välimäenkujan asemakaavan muutos | | | | | X | Lounainen Ylöjärvi | |
| 132 | asemakaava | Siltatien 4. vaihe (Koillinen) | X | | | | | Siltatien alue | |
| 133 | asemakaava | Siltatien 5. vaihe (Läntinen) | X | X | | | | Siltatien alue | |
| 134 | asemakaava | Siltatien 6. vaihe (Itäinen) | | X | X | | | Siltatien alue | |
| 135 | osayleiskaava | Veittijärven pohjoispuolen osayleiskaavan muutos | | | X | X | | Ylöjärven taajaman lähikylät | |
| 136 | asemakaava | Veittijärven pohjoispuoli | | | | X | X | Ylöjärven taajaman lähikylät | |
| 137 | osayleiskaava | Karhen rantaosayleiskaava | X | | | | | Keski-Ylöjärvi | |
| 138 | osayleiskaava | Viljakkalan keskusta | | X | X | | | Viljakkala | |
| 139 | asemakaava | Litukan pientaloalue | | X | X | | | Viljakkala | |
| 140 | asemakaava | Kurun keskusta | X | X | X | | | Kuru | |
| 141 | asemakaava | Kurun teollisuusalueen laajennus | | | | X | X | Kuru | |
| 142 | osayleiskaava | Strateginen yleiskaava | X | X | X | X | | Ylöjärvi | |
| 143 | asemakaava | Raiotien edellyttämä asemakaavoitus | X | X | X | X | X | Ylöjärvi | |
| 144 | asemakaava | Vuorentaustan asemakaavan laajennus ja - muutos | X | | | | | Lounainen Ylöjärvi | |

| | | | | |
|---------------------|--|------------------------|--------------------------------|------------------------------|
| Terveyspalvelut | Asuntilan neuvola (käynti liikerakennuksen alapihalta) | Suolaniityntie 4 | Ylöjärven kaupunki | Asuntila |
| Terveyspalvelut | Siivikkalan kouluterveydenhuolto | Siivikkalantie 56 | Ylöjärven kaupunki | Itäinen Ylöjärvi |
| Terveyspalvelut | Siivikkalan neuvola | Siivikkalantie 56 | Ylöjärven kaupunki | Itäinen Ylöjärvi |
| Terveyspalvelut | Viljakkalan yhtenäiskoulun Karhen toimipisteen kouluterveydenhuolto | Nopanperäntie 10 | Ylöjärven kaupunki | Keski-Ylöjärvi |
| Terveyspalvelut | Ehkäisevät ja korjaavat hyvinvointipalvelut | Mikkolantie 10 | Ylöjärven kaupunki, perusturva | Keskusta |
| Terveyspalvelut | Geriatrian poliklinikka | Mikkolantie 10 | Ylöjärven kaupunki | Keskusta |
| Terveyspalvelut | Kauraslammien koulun Moision toimipisteen hammashoitola | Kuusistontie 1 | Ylöjärven kaupunki | Keskusta |
| Terveyspalvelut | Kauraslammien koulun Moision toimipisteen kouluterveydenhuolto | Kuusistontie 1 | Ylöjärven kaupunki | Keskusta |
| Terveyspalvelut | Kauraslammien koulun Veittijärven kouluterveydenhuolto | Keskivainiontie 5 | Ylöjärven kaupunki | Keskusta |
| Terveyspalvelut | Keskustan neuvola | Mikkolantie 10 | Ylöjärven kaupunki | Keskusta |
| Terveyspalvelut | Koulutuskeskus Valo | Pallotie 5 | Ylöjärven kaupunki | Keskusta |
| Terveyspalvelut | Kuntoutus- ja muistikeskus | Kuusistontie 3 | Ylöjärven kaupunki | Keskusta |
| Terveyspalvelut | Mielenterveyskeskus | Mikkolantie 10 | Ylöjärven kaupunki, perusturva | Keskusta |
| Terveyspalvelut | Perhekeskus, perheneuvola | Mikkolantie 10 | Ylöjärven kaupunki, perusturva | Keskusta |
| Terveyspalvelut | Perhekeskus, psykologipalvelut | Mikkolantie 10 | Ylöjärven kaupunki, perusturva | Keskusta |
| Terveyspalvelut | Psykiatrisen avohoidon intensiiviyksikkö Avekki | Keihäsniementie 10 a 1 | Ylöjärven kaupunki | Keskusta |
| Terveyspalvelut | Psykiatrisen avohoidon nuorten intensiiviyksikkö | Mikkolantie 5 | Ylöjärven kaupunki | Keskusta |
| Terveyspalvelut | Päätterveysaseman hammashoitola | Mikkolantie 10 | Ylöjärven kaupunki | Keskusta |
| Terveyspalvelut | Terveyskeskussairaala | Mikkolantie 10 | Ylöjärven kaupunki | Keskusta |
| Terveyspalvelut | Terveyskioski | Elotie 1 | Ylöjärven kaupunki, perusturva | Keskusta |
| Terveyspalvelut | Ylöjärven Terveyskeskus | Mikkolantie 10 | Ylöjärven kaupunki | Keskusta |
| Terveyspalvelut | Ylöjärven yhtenäiskoulun kouluterveydenhuolto | Koulutie 4 | Ylöjärven kaupunki | Keskusta |
| Terveyspalvelut | Kurun hammashoitola | Kisatie 1 | Ylöjärven kaupunki | Kuru |
| Terveyspalvelut | Kurun neuvola (Kurun terveysasema) | Kisatie 1 | Ylöjärven kaupunki | Kuru |
| Terveyspalvelut | Kurun terveysasema | Kisatie 1 | Ylöjärven kaupunki | Kuru |
| Terveyspalvelut | Kurun yhtenäiskoulun kouluterveydenhuolto | Myllymäentie 2 | Ylöjärven kaupunki | Kuru |
| Terveyspalvelut | Tredu | Kisatie 1 | Ylöjärven kaupunki | Kuru |
| Terveyspalvelut | Vuorentaustan koulun Välimäenkujan toimipisteen kouluterveydenhuolto | Välimäenkuja 5 | Ylöjärven kaupunki | Lounainen Ylöjärvi |
| Terveyspalvelut | Vuorentaustan koulun Tornitien toimipisteen kouluterveydenhuolto | Tornitie 1 | Ylöjärven kaupunki | Lounainen Ylöjärvi |
| Terveyspalvelut | Vuorentaustan koulun Tornitien toimipisteen hammashoitola | Tornitie 1 | Ylöjärven kaupunki | Lounainen Ylöjärvi |
| Terveyspalvelut | Kotihoito hallintopalvelut | Taimitie 1 | Ylöjärven kaupunki | Metsäkylä |
| Terveyspalvelut | Metsäkylän neuvola (Metsäkylän koulun yhteydessä) | Metsäkyläntie 32 | Ylöjärven kaupunki | Metsäkylä |
| Terveyspalvelut | Metsäkylän yhtenäiskoulun kouluterveydenhoito | Metsäkyläntie 32 | Ylöjärven kaupunki | Metsäkylä |
| Terveyspalvelut | Pohjoinen kotihoito/Elokaaren palvelukeskus | Elokaarentie 3 | Ylöjärven kaupunki | Viljakkala |
| Terveyspalvelut | Viljakkalan hammashoitola | Elokaarentie 3 | Ylöjärven kaupunki | Viljakkala |
| Terveyspalvelut | Viljakkalan neuvola | Elokaarentie 3 | Ylöjärven kaupunki | Viljakkala |
| Terveyspalvelut | Viljakkalan yhtenäiskoulun kouluterveydenhoito | Erlandintie 13 | Ylöjärven kaupunki | Viljakkala |
| Terveyspalvelut | Mutalan koulun kouluterveydenhuolto | Palsintie 11 | Ylöjärven kaupunki | Ylöjärven taajaman lähikylät |
| Terveyspalvelut | Takamaan kouluterveydenhuolto | Hakalantie 5 | Ylöjärven kaupunki | Ylöjärven taajaman lähikylät |
| Terveyspalvelut | Vahannan koulun kouluterveydenhuolto | Lempiäniementie 75 | Ylöjärven kaupunki | Ylöjärven taajaman lähikylät |
| Vapaa sivistystyö | Tampereenseudun työväenopisto | Pallotie 5 | Tampereen kaupunki | Keskusta |
| yhtenäiskoulu | Ylöjärven Yhtenäiskoulu | Koulutie 4 | Ylöjärven kaupunki | Keskusta |
| yhtenäiskoulu | Kurun Yhtenäiskoulu | Myllymäentie 2 | Ylöjärven kaupunki | Kuru |
| yhtenäiskoulu | Metsäkylän Yhtenäiskoulu | Metsäkyläntie 32 | Ylöjärven kaupunki | Metsäkylä |
| yhtenäiskoulu | Viljakkalan Yhtenäiskoulu | Erlandintie 13 | Ylöjärven kaupunki | Viljakkala |
| yläkoulu | Kauraslammien koulu | Kuusistontie 1 | Ylöjärven kaupunki | Keskusta |
| yläkoulu | Vuorentaustan koulu | Tornitie 1 | Ylöjärven kaupunki | Lounainen Ylöjärvi |
| Tredu (Metsäala) | Metsätien toimipiste | Metsätie 1 | Tredu | Kuru |
| Tredu ammattiopisto | Pallotien toimipiste | Pallotie 5 | Tredu | Keskusta |
| Valon kirjasto | Pallotien toimipiste | Pallotie 5 | Ylöjärven kaupunki/Tredu | Keskusta |