



YLÖJÄRVI SIIVIKKALA

SIIVIKKALAN KOULUN PUHJOISPUOLI
Asemakaava 1:1000

Asemakaava koskee kortteille 173–182 sekä virkistys- ja katualueita.
Asemakaavalla muodostuu kortteille 173–182 sekä virkistys- ja katualueita

Ylöjärven kaupungin kaavoitusosasto 15. päivänä 2019.
Tarkistettu osaan 7. päivänä 2019.

ITÄD. OY S A
Timo Ruuska
kaupunginarkkitehti

Ylöjärven kaupunginvaltuusto on hyväksynyt tämän asemakaavan syyskuun 2. päivänä 2018, § 72

Vireilästä ANTTI PIELVÄNEN
Antti Pielvänen, hallintopäällikkö

ASEMKAAVAMERKINNÄT JA -MÄÄRYKSET:

AP-4 Asuinpientalon korttelialue.
Alueelle saa rakentaa rivitaloja ja paritaloja.
Korttelialueella koskevia määräyksiä on jäljempänä §§ssä 3, 20, 93, 140, 151, 165, 171 ja 190.

AR Rivitalojen ja muiden kytkettyjen asuinrakennusten korttelialue.
Korttelialueella koskevia määräyksiä on jäljempänä §§ssä 3, 7, 17, 20, 86, 93, 115, 126, 140, 151, 165, 171 ja 190.

AO-1 Erillispientalon korttelialue.
Tontilla saa rakentaa yhden asunon.
Korttelialueella koskevia määräyksiä on jäljempänä §§ssä 140, 158, 165, 166 ja 171.

VL Lähivirkistysalue.

ET Yhdyskuntateknistä huoltaoa palvelevien rakennusten ja laitosten alue.

3 m kaava-alueen rajan ulkopuolella oleva viiva.

Kortteliin, korttelinosaan ja alueen raja.

Osa-alueen raja.

Poikkeaviiva osoittaa rajan sen puolen, johon merkintä kohdistuu.

Ohjeellinen alueen tai osa-alueen raja.

178 Korttelin numero.

2 Ohjeellinen tontin numero.

KAAKKOILANTEE
750 Rakennusoikeus kerrosalanimetrinä.
II Ruumallinen numero osoittaa rakennuksen, rakennuksen tai sen osan suurimman sallitun kerrosaluan.

e=0,25 Tehokkuusluku eli kerrosalan suhde tontin pinta-alaan.

Rakennustila.

Rakennuksen harjansuuntaa osoittava viiva.

Iloteltava alueen osa.

Katu.

Ohjeellinen ukolureitti.

Katualueen rajan osa, jonka kohdalla ei saa järjestää ajoneuvailiimisiä.

ro60% Rakennuskoodeista saa rakentaa enintään 60% yhteen kerrokseen.

KORTTELIALUEITA KOSKEVAT MUUT MÄÄRYKSET:

3 § Korttelialueella tulee rakentaa vähintään 10 m2 yhtenäistä leikki- ja oleskelutilaa asuntoa kohti.

20 § Rakennuksen parrastamaton pituus saa olla enintään 25 metriä.

93 § Korttelialueella tulee rakennusoikeuden estämättä rakentaa 5 m2 kylmää varastotilaa asuntoa kohti.

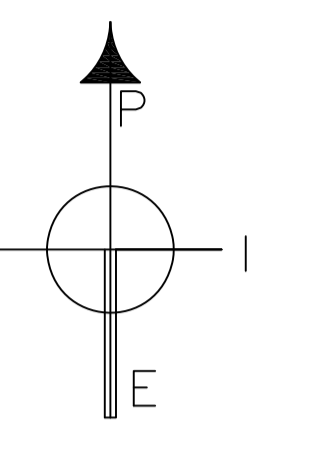
140 § Aikajaksossa ei ole oltava enintään kahdeksan viikon mittainen umpimaidalla tai -suojella suljettu alue, jolla on rajoitettu liikenneväylä tai johon on rajoitettu ajoneuvoliikennettä.

151 § Alueen hulevedet on johdettava kaupungin viranomaisen osoittamaan paikkaan kaava-alueella.

165 § Talousrakennuksen saa sijaita rakennusalueen rajan ulkopuolella. Talousrakennuksen etäisyys naapuritontista tulee olla vähintään 4 metriä sekä kadun puoleisesta reunasta ja puistosta rajoittavasta reunasta 2 metriä.

171 § Tontilla tulee viivyttää vettä lämpöä eristämättä pinnalta tulevia hulevesiä. Hulevesien viivytys- ja viivytyskanteet tulee esittää rakennuksen hakemalla viivytysasemalla. Tontille sijaitettavien viivytyspintojen, -laitojen tai -siilien toteuttamisesta tulee olla yksi kuutiometri jokaiselta asetuspaikalta lämpöeristämättä pinnalta lämpöä eristämättä.

190 § Palikurjyypäpaikka on varattava seuraavasti: - Viisi palikurjyypäpaikkaa 50 asunon -sille- ja laitostenkerrosalanimetrin kerralla viivytyskanteiden tulee tyhjentyä 12 tunnin kuluessa täyt-



178
AP-4
2
ro60%
1550
A=5773 M2
980-403-1-375

KIINTEISTÖTUNNUS: 980-403-1-375
TONTIN PINTA-ALA: 5773 KEM2
RAKENNUSOIKEUS: 1550 KEM2, JOSTA SAA RAKENTAA ENINT. 1240 KEM2 (80%) YHTEEN KERROKSEEN
KÄYTETTY RAKENNUSOIKEUS YHTEENSÄ (1: 1517 KEM2
TALO A (365,5 m2), TALO B (366,5 m2), TALO C (522,0 m2), TALO D (263,0 m2)

TALO A	TALO B	TALO C	TALO D
KERROSALA (1) 365,0 k-m2	KERROSALA (1) 367,0 k-m2	KERROSALA (1) 335,5 k-m2	1. KERROS 2. KERROS YHTEENSÄ
KERROSALA 375,0 k-m2	KERROSALA 376,0 k-m2	KERROSALA 278,5 k-m2	269,0 k-m2 253,0 k-m2 522,0 k-m2
KOKONAISALA 375,0 brm2	KOKONAISALA 376,0 brm2	KOKONAISALA 278,5 brm2	262,5 k-m2 541,0 k-m2
HUONEISTOALA 332,0 h-m2	HUONEISTOALA 337,0 h-m2	HUONEISTOALA 244,5 h-m2	228,5 h-m2 473,0 h-m2
TILAVUUS 132,0 m3	TILAVUUS 134,0 m3	TILAVUUS -	- 1790 m3

TALOUSRAKENNUS / VSS-1	KATOKSET	AUTOKATOS 1	AUTOKATOS 2, JÄTEKATOS	YHTEENSÄ
KERROSALA 153,0 k-m2	153,0 m2	97,5 m2	1177,5 m2	275,0 m2
KOKONAISALA 153,0 brm2	TALOUSRAKENNUS / VSS-1			
TILAVUUS 53,0 m3	LISÄRAKENNUSOIKEUS 93,8, 16 ASUNTOA x 5 M2 = 80 M2			
	+ VÄESTÖNSUOJA 48 M2 + TALOTEKNISET TILAT 25 M2 = YHTEENSÄ 153 M2			

KORKEUSRAJASTAMUS N2000
KORNIINNIESTÖJÄRJESTELMÄ FN-GR24
LÖPULLINEN LATTIAKOROKKO MÄÄRITELIÄN RAKENNUSPAIKALLA.

ISTUTUKSET:
1 = KOIPIHLAJA
2 = METSAHILJA
3 = VUORIMÄNTY
4 = PUNAKOIVU
5 = RINNEANGERVO
6 = IDÄNRIIPANGERVO
7 = PIHLAJA-ANGERVO
8 = TONTITAITA YLEENSÄ, KORISTEARONIA, (2 KPL/JM)

TALO A

HUONEISTOT	A1	3h+k+s	67,5 m2
	A2	2h+k+t+s	45,0 m2
	A3	2h+k+t+s	45,0 m2
	A4	3h+k+t+s	62,0 m2
	A5	2h+k+t+s	45,0 m2
	A6	3h+k+s	67,5 m2
YHTEENSÄ	6 KPL		332,0 m2

TALO B

HUONEISTOT	B7	4h+k+t+s+khh	91,5 m2
	B8	3h+k+t+s	76,0 m2
	B9	3h+k+t+s	76,0 m2
	B10	4h+k+t+s+khh	91,5 m2
YHTEENSÄ	4 KPL		337,0 m2

TALO C

HUONEISTOT	C11	6h+k+s	121,0 m2
	C12	5h+k+s	115,5 m2
	C13	5h+k+s	115,5 m2
	C14	6h+k+s	121,0 m2
YHTEENSÄ	4 KPL		473,0 m2

TALO D

HUONEISTOT	D15	5h+k+s	115,5 m2
	D16	6h+k+s	121,0 m2
YHTEENSÄ	2 KPL		236,5 m2

HUONEISTOJA YHTEENSÄ: 16 KPL
HUONEISTOALA YHTEENSÄ: 1378,5 m2

TONTIN AUTOPAIKKAVÄESTYKSI:
1 AUTOPAIKKAA/75 ASUNTOKERROSALAA, KUITENKIN VÄH. 1AP/ASUNTO
AUTOPAIKKALASKELMA:
1517 KEM2/75 M2 = 21 AUTOPAIKKAA
TONTILLA OSOITETTU 22 AUTOPAIKKAA, JOISTA 16 AP AUTOKATOKSESSA

TONTIN POLKUPYÖRÄVÄESTYKSI:
2 POLKUPYÖRÄPAIKKAA / 50 ASUNTOKERROSALAA KOHTI
POLKUPYÖRÄPAIKKALASKELMA:
1517 KEM2/50 M2 = 31 PP-PAIKKAA
TONTILLA OSOITETTU 31 PP-PAIKKAA, ASUNTOJEN KATOKSILLA, UV-VARASTOISSA.

NUODATAAN: 7/3/2020 LAKI RAKENNUSTEN VARUSTAMISESTA SÄHKÖJÄRJESTELMÄINEN LATAUSPISTEILLÄ JA LATAUSPISTEVALMUKSILLA SEKÄ AUTOMAATIO- JA OHJAUSJÄRJESTELMILLÄ.
- TONTIN KAIKILLE PYSÄKÖINTI-PAIKOILLE VARAUDUTAN TOTEUTETTAVAN SÄHKÖJÄRJESTELMÄINEN LATAUSPISTEVALMUKSI.

HULEVEDET VIIVYTTÄÄN 1 M3/100 M2
TONTILLA RAKENNETTAVIA KÖVIÄ, SADEVEITÄ LÄPÄISEMÄTÖNTÄ MUKAAN.

LÄPÄISEMÄTÖN PINTA:
- VESIKATTO 2348 M2
- KIVITUKKA- JA BK-PINNAT 900 M2
YHTEENSÄ 3248 M2
-> 3248/100=33 M3

SADEVEDET JOHDETTAVAT SADEVESIKAVOIHIN, SEKÄ IMETETTÄVÄ MÄPÄRÄN. TONTILLE ASENNETTAVAN SADEVESIKATOKSEN JA VIIVYTYSALUEEN SUUNNITELMIEN MUKAAN.
HULEVESIEN KÄSITTELY ESITETÄN ERITYISUUJAINNITELMÄSSÄ (Ympäristöministeriön ohje 1047/2017)

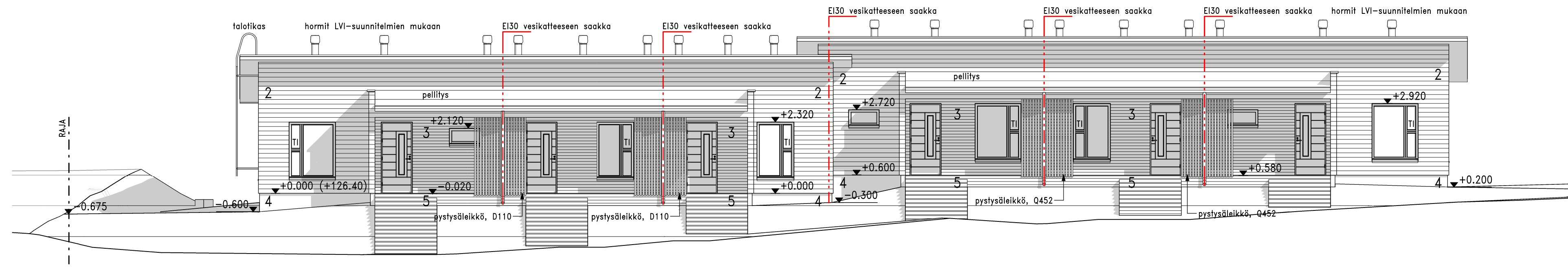
- MERKINTÖJEN SELITYKSET:**
PP = POLKUPYÖRIEN SÄILYTYS/TELINET
SRM = SORAMURSKE
PT = PÖLYTYSTELINE
svk = SADEVESIKAVO
P = PENSASSITUTUS
P = ISTUTETTAVIA PUU
P = PENSAKITTA
P = LÄMMITYSPISORASIA
P = NURMIKKO
VAL = VALAISIN
krk = KORKEAREUNAKKI
+154.30 = SUUNNITELMAKOROKKO
P = NYKYINEN MÄNPPÄINEN KOROKKO
P = MAALÄMPÖKÄVI
(TUKIMUORI) = TUKIMUORI BETONIN/KIVILIVÄN/KAUKALUEKALLON KAUSI TARVE TARKASTETAAN RAKENNUSPAIKALLA, MAX. KORKEUS 500 MM
P = LUSIAT KAUNOISKEELLA

KORKEUSRAJASTAMUS N2000
KORNIINNIESTÖJÄRJESTELMÄ FN-GR24
LÖPULLINEN LATTIAKOROKKO MÄÄRITELIÄN RAKENNUSPAIKALLA.

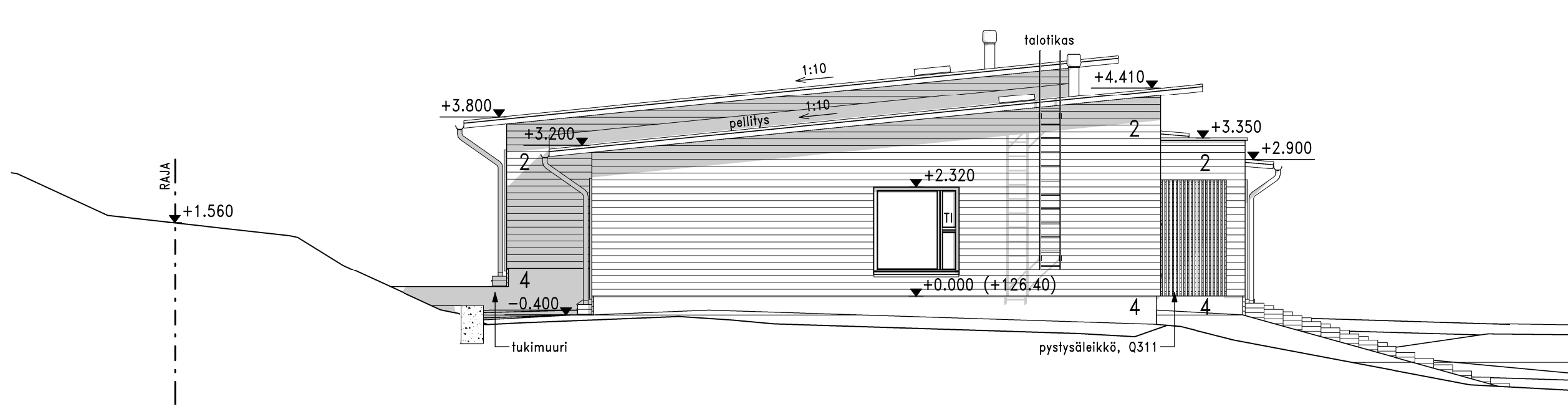
- ISTUTUKSET:**
1 = KOIPIHLAJA
2 = METSAHILJA
3 = VUORIMÄNTY
4 = PUNAKOIVU
5 = RINNEANGERVO
6 = IDÄNRIIPANGERVO
7 = PIHLAJA-ANGERVO
8 = TONTITAITA YLEENSÄ, KORISTEARONIA, (2 KPL/JM)

SOKKELIN VIERESSÄ SEPÄLLIÄIKOIT (LÉVES RÄYSTÄN MUKAAN) RAJATTUNA KESTOPUULIÄLLÄ.

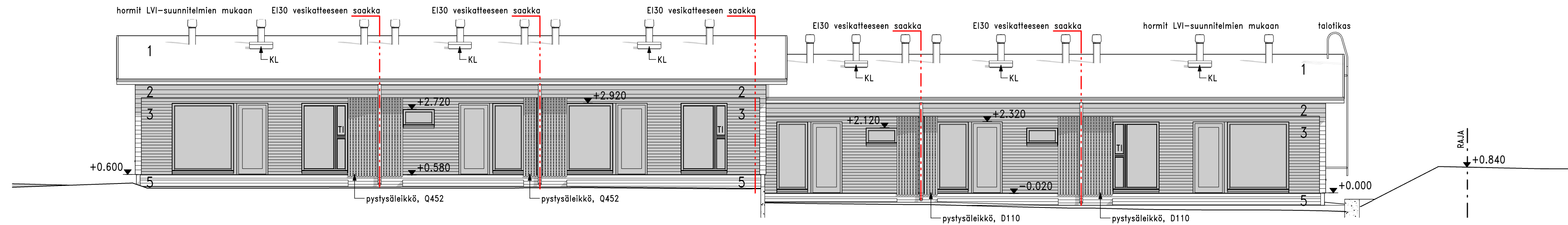
980-403-1-375	Korttelin/tila	Tontin/kvno	Viranomaisen arvioitonta korotusta
Siivikkala	178	2	
Rakennuslupapäätös	UUDISRAKENNUS	Pöytäkirja	Julkaisu
Rakennusluvan myyjä ja osasto	TALOYHTEISÖ LÄNSI OY	Rakennusluvan sisältö	Hittakaavot
PERUSTETTAVA ASUNTO OY	NAADANTIE 30, 33450 SIIVIKKALA	ASEMAPIRUSTUS	1/200
VAAGA-ARK OY	09.03.2022	ark	piirustuksen numero
1			1



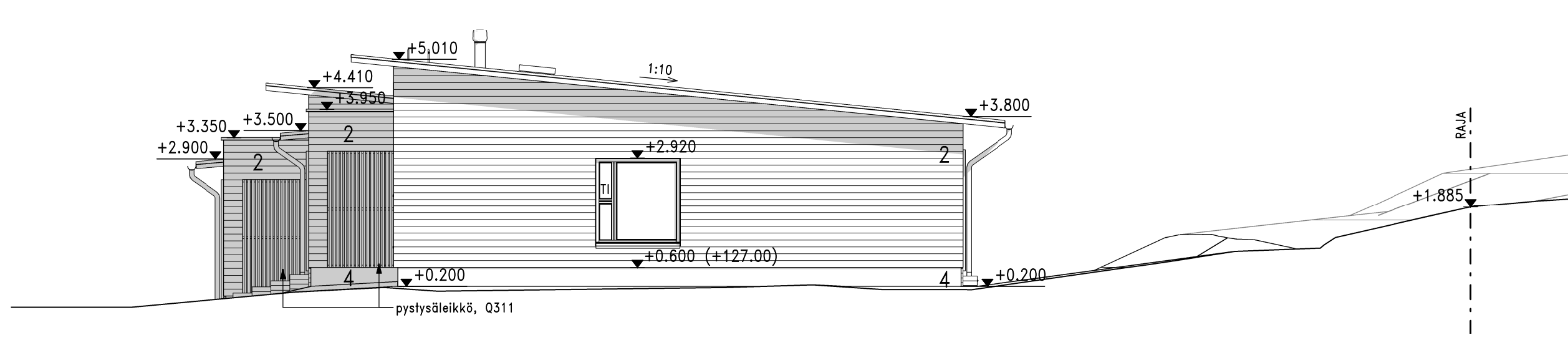
JULKISIVU LÄNTEEN



PÄÄTY POHJOISEEN



JULKISIVU ITÄÄN

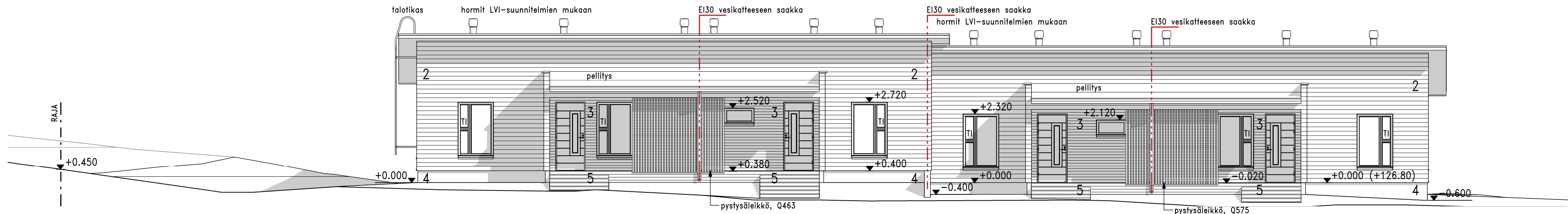


PÄÄTY ETELÄÄN

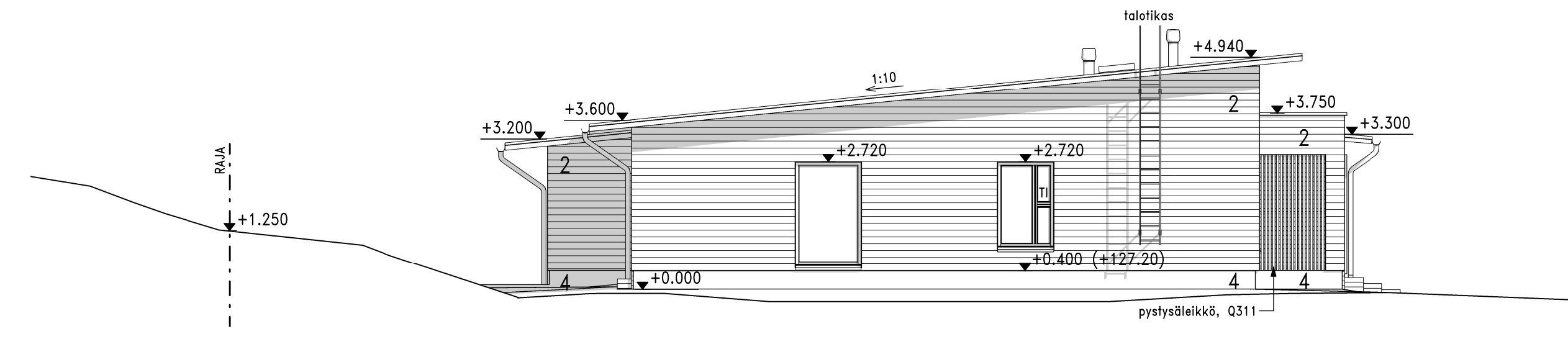
JULKISIVUMATERIAALIT:

- 1 2-KERT. KUMBITUMIKERMI, GRAFIITINHARMAA
 - 2 ULKOVERHOUSPANEELI VAAKAAN UYM 23x145 mm, PEITTOAALATTU RUSKEA KUTEN TIKKURILA Q311 RUOSTE
 - 3 ULKOVERHOUSPANEELI VAAKAAN UYM 23x95 mm, PEITTOAALATTU VAALEA KUTEN TIKKURILA Q642 PELLAVA
 - 4 SILEÄVALETTU BETONI, BETONIN HARMAA
 - 5 KESTOPUUI, RUSKEA
- IKKUNAT JA OVIET: TUMMANHARMAA (RAL 7024 / RR23)
 - IKKUNAPELLITYKSET: TUMMANHARMAA (RAL 7024 / RR23)
 - RÄYSTÄSLAUDOITUS: PEITTOAALAUUS, TUMMANHARMAA (RAL 7024 / RR23)
 - PYSTYSÄLEIKÖT, PEITTOAALAUUS:
 - RUSKEA (Q311 RUOSTE), POHJOIS- JA ETELÄSIVULLA
 - VIOLETTI (D110 MENNINKÄINEN), LÄNSI- JA ITÄSIVULLA
 - TUMMANSININEN (Q452 KAAMOS), LÄNSI- JA ITÄSIVULLA
 - RÄYSTÄSKOURUT JA SYÖKSYTORVET: TUMMANHARMAA (RAL 7024 / RR23)
 - KATTOVARUSTEET JA PELLITYKSET: TUMMANHARMAA (RAL 7024 / RR23)

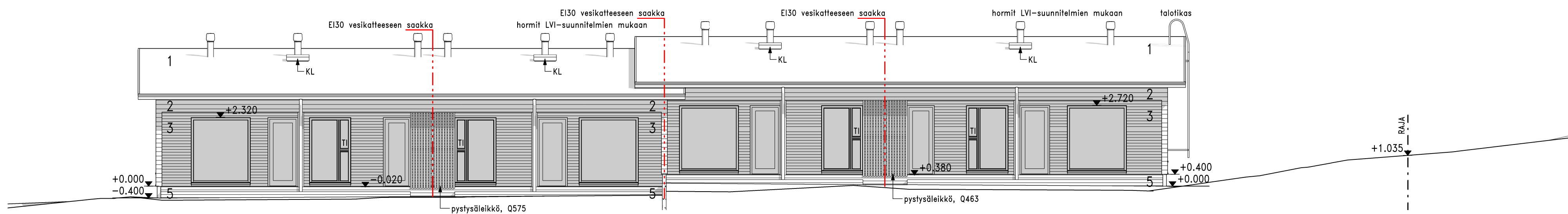
980-403-1-375		Viranomaisen arkistointimerkintöjä varten	
Kassa / Kyö SIIVIKKALA	Kartelli / Tila 178	Tentti / Rn:o 2	Julkaisu numero
Rakennuslupamenpidä UUDISRAKENNUS		Pääpiirustus	
Rakennuskohde TALOYKKÖSET LÄNSI OY PERUSTETTAVA ASUNTO OY NÄÄDÄNTIE 30, 33450 SIIVIKKALA		Mittakaava 1/100	
VAAKA-ARK OY		09.03.2022	Piirustuksen numero 12
Kari Vaakanainen, RI AMK, RA opisk. puh: 0500 763 740, email: vaaka-ark@vaaka-ark.fi		ark	



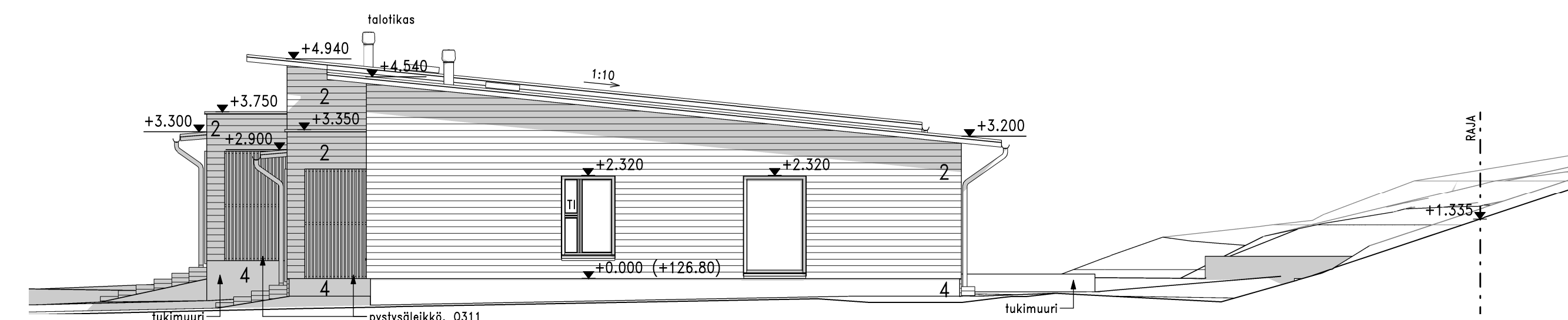
JULKISIVU POHJOISEEN



PÄÄTY ITÄÄN



JULKISIVU ETELÄÄN

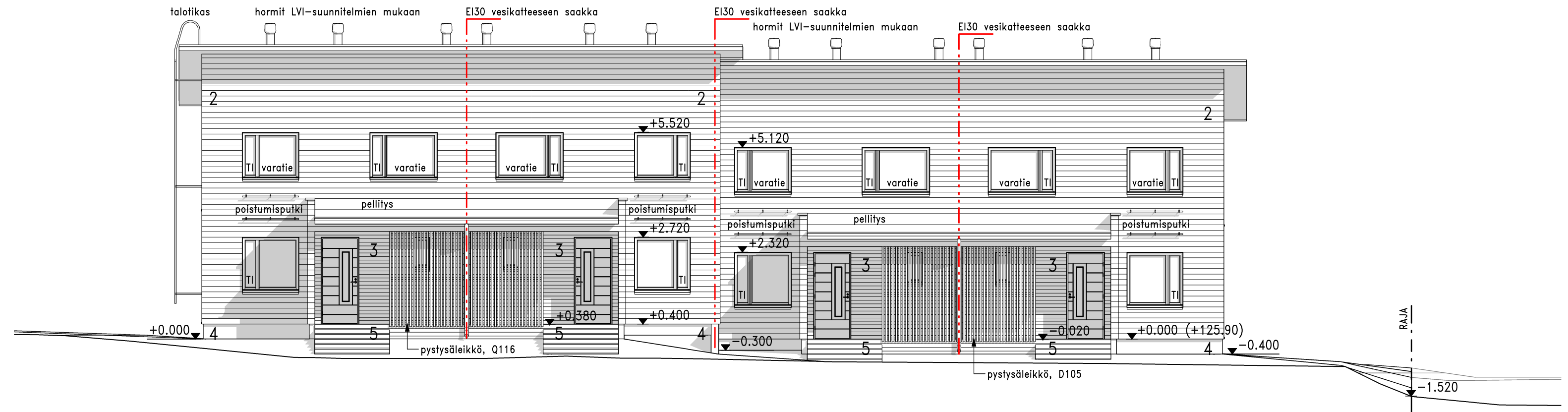


PÄÄTY LÄNTEEN

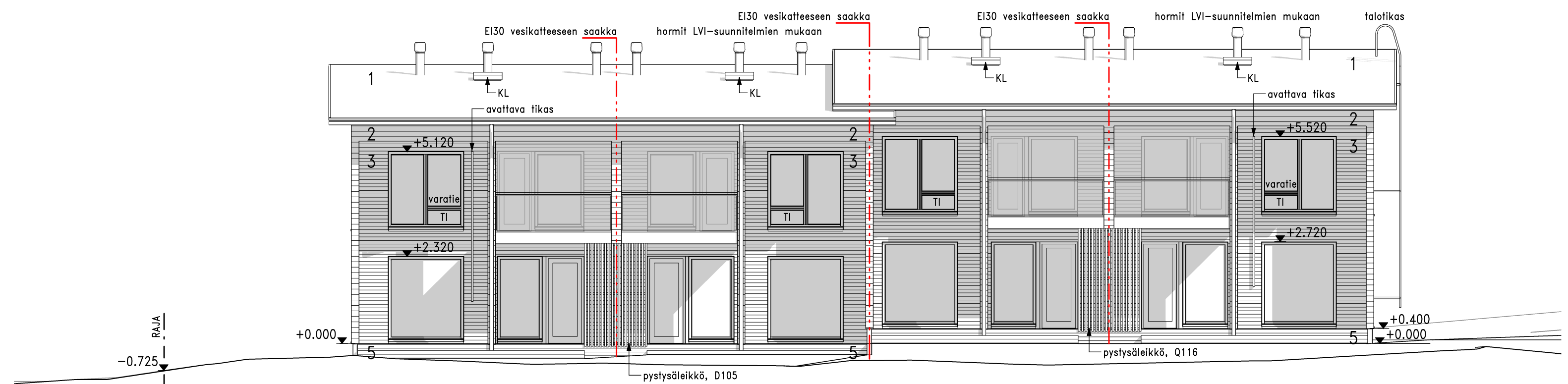
JULKISIVUMATERIAALIT:

- 1 2-KERT. KUMBITUMIKERMI, GRAFIITINHARMAA
 - 2 ULKOVERHOUSPANEELI VAAKAAN UYM 23x145 mm, PEITTOMAALATTU RUSKEA KUTEN TIKKURILA Q311 RUOSTE
 - 3 ULKOVERHOUSPANEELI VAAKAAN UYM 23x95 mm, PEITTOMAALATTU VAALEA KUTEN TIKKURILA Q642 PELLAVA
 - 4 SILEÄVALETTU BETONI, BETONIN HARMAA
 - 5 KESTOPUUI, RUSKEA
- IKKUNAT JA OVIET: TUMMANHARMAA (RAL 7024 / RR23)
 - IKKUNAPELLITYKSET: TUMMANHARMAA (RAL 7024 / RR23)
 - RÄYSTÄSLAUDOITUS: PEITTOMAALAUUS, TUMMANHARMAA (RAL 7024 / RR23)
 - PYSTYSÄLEIKÖT, PEITTOMAALAUUS:
 - RUSKEA (Q311 RUOSTE), ITÄ- JA LÄNSISIVULLA
 - SININEN (Q463 VIRTÄ), POHJOIS- JA ETELÄSIVULLA
 - VIHREÄ (Q575 HORSMA), POHJOIS- JA ETELÄSIVULLA
 - RÄYSTÄSKOURUT JA SYÖKSYTORVET: TUMMANHARMAA (RAL 7024 / RR23)
 - KATTOVARUSTEET JA PELLITYKSET: TUMMANHARMAA (RAL 7024 / RR23)

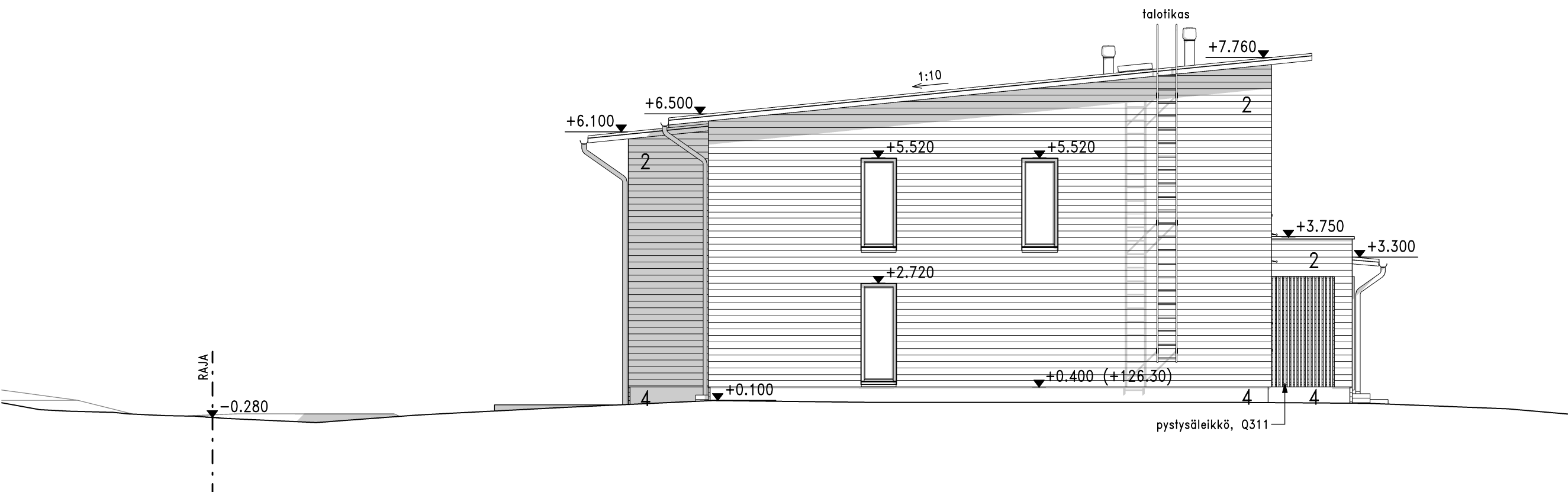
980-403-1-375		Kartti / Tila	Tentti / Rn:o	Viranomaisen arkitointimerkintöjä varten
Kassa / Ky#	178		2	
Rakennusluokitus	UUDISRAKENNUS	Piirustustilauksen	PÄÄPIIRUSTUS	Juokseva numero
Rakennuskohde	TALOYKKÖSET LÄNSI OY PERUSTETTAVA ASUNTO OY NÄÄDÄNTIE 30, 33450 SIIVIKKALA	Piirustuksen sisältö	TALO B JULKISIVUT	Mittakaava 1/100
VAAKA-ARK OY	09.03.2022	Suunnittelu	ark	Piirustuksen numero 13



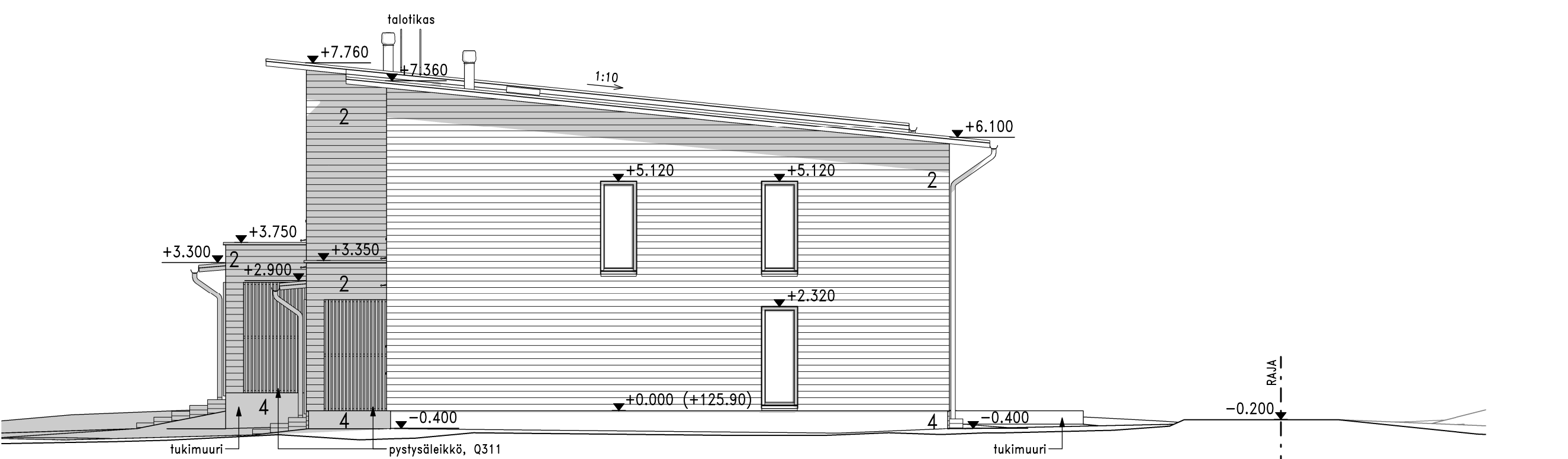
JULKISIVU POHJOISEEN



JULKISIVU ETELÄÄN



PÄÄTY ITÄÄN



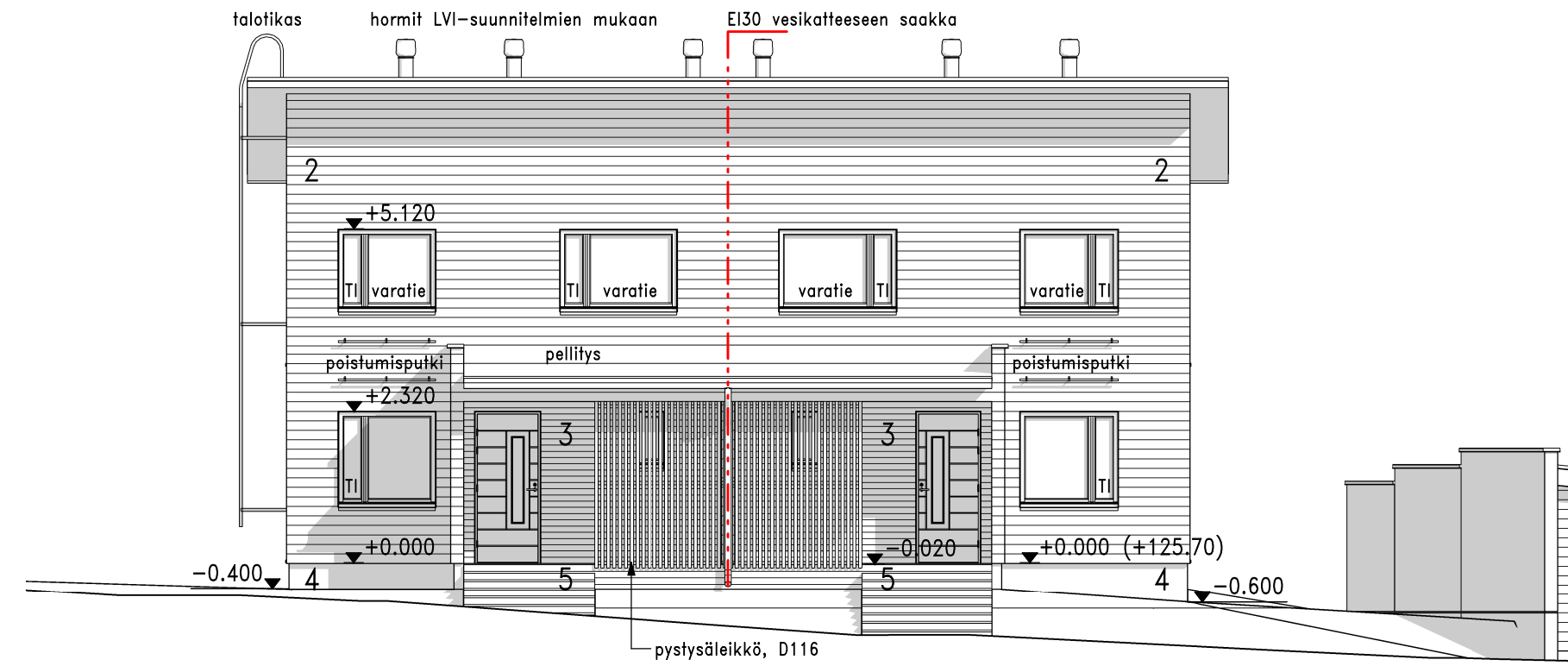
PÄÄTY LÄNTEEN

JULKISIVUMATERIAALIT:

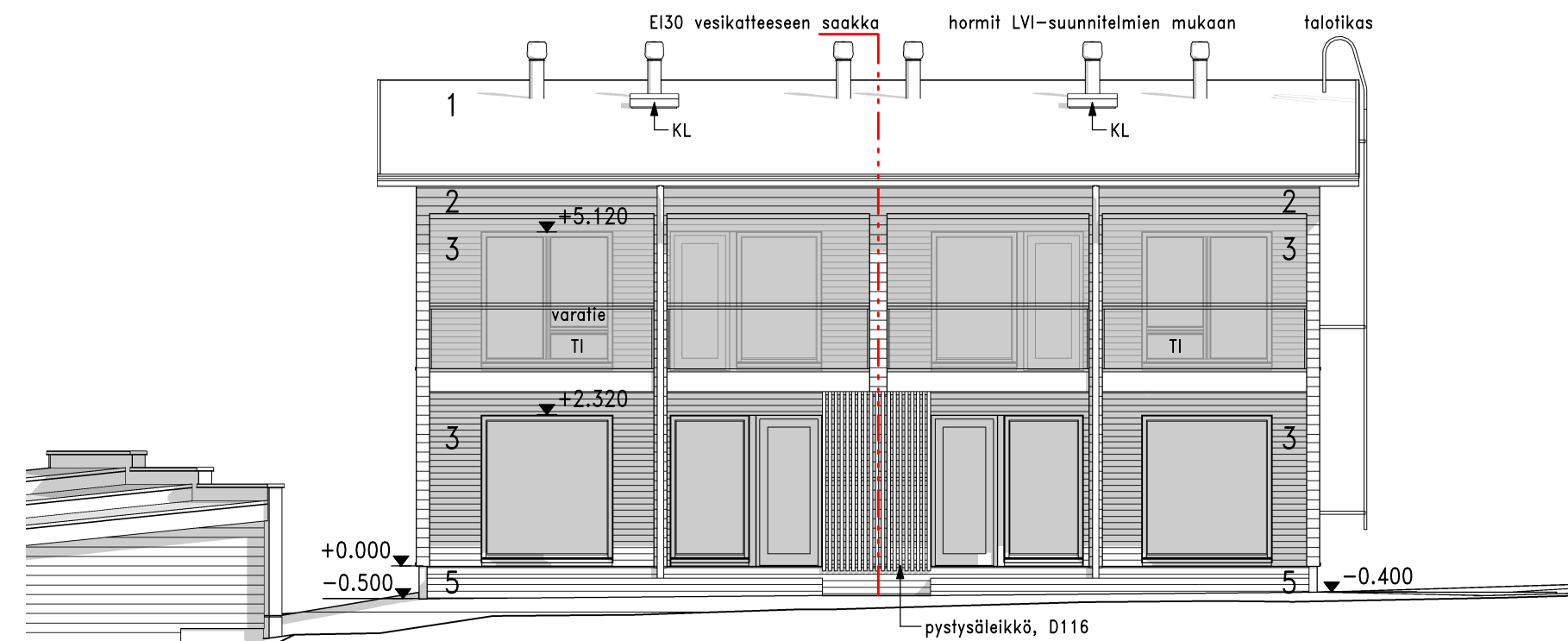
- 1 2-KERT. KUMBITUMIKERMI, GRAFIITINHARMAA
- 2 ULKOVERHOUSPANEELI VAAKAAN UYM 23x145 mm, PEITTOAALATTU RUSKEA KUTEN TIKKURILA Q311 RUOSTE
- 3 ULKOVERHOUSPANEELI VAAKAAN UYM 23x95 mm, PEITTOAALATTU VAALEA KUTEN TIKKURILA Q642 PELLAVA
- 4 SILEÄVALETTU BETONI, BETONIN HARMAA
- 5 KESTOPUU, RUSKEA

- IKKUNAT JA OVET: TUMMANHARMAA (RAL 7024 / RR23)
- IKKUNAPELLITYKSET: TUMMANHARMAA (RAL 7024 / RR23)
- RÄYSTÄSLAUDOITUS: PEITTOAALAUUS, TUMMANHARMAA (RAL 7024 / RR23)
- PYSTYSÄLEIKÖT, PEITTOAALAUUS:
 - RUSKEA (Q311 RUOSTE), ITÄ- JA LÄNSISIVULLA
 - KELTAINEN (Q116 HEINÄPOUTA), POHJOIS- JA ETELÄSIVULLA
 - ORANSSI (D105 SINAPPI), POHJOIS- JA ETELÄSIVULLA
- RÄYSTÄSKOURUT JA SYÖKSYTORVET: TUMMANHARMAA (RAL 7024 / RR23)
- KATTOVARUSTEET JA PELLITYKSET: TUMMANHARMAA (RAL 7024 / RR23)
- PARVEKELASIT: YLÄOSA IG-88 KIRKAS, KAIDEOSA IG-20 HARMAA

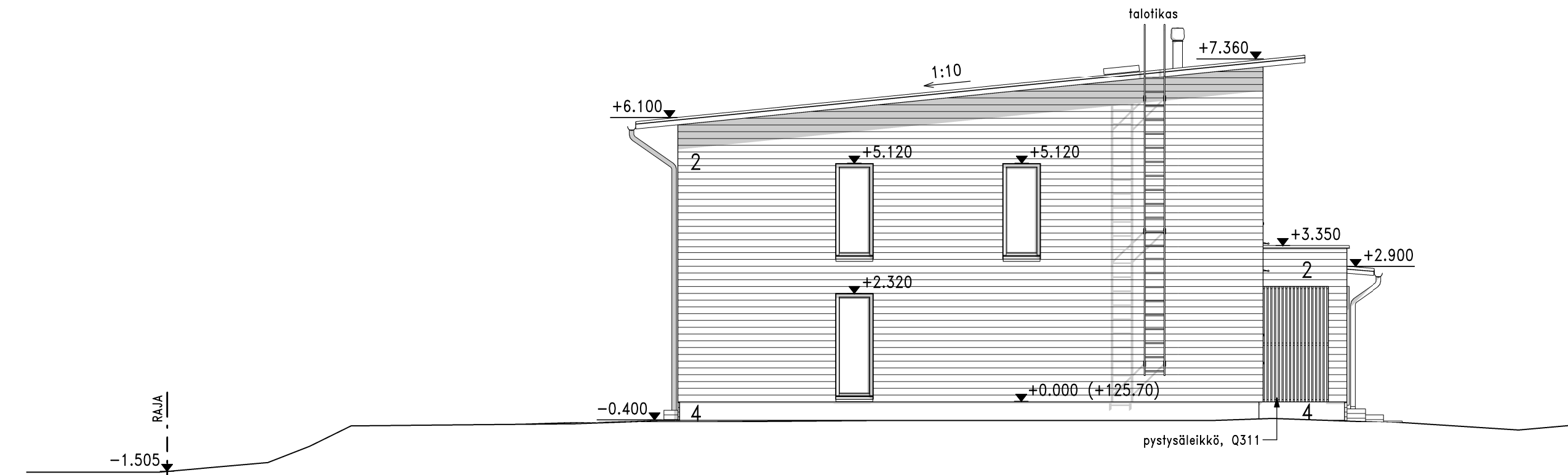
980-403-1-375		Viranomaisen arkkitehtimerkintä varten	
Kassa / Kytkö	Kartti / Tila	Tentti / Rn:o	
SIIVIKKALA	178	2	
Rakennusluokitus	UUDISRAKENNUS	Piirustuksen sisältö	Mittakaava
Rakennuskohde	TALOYKKÖSET LÄNSI OY PERUSTETTAVA ASUNTO OY NÄÄDÄNTIE 30, 33450 SIIVIKKALA	TALO C JULKISIVUT	1/100
VAAKA-ARK OY	09.03.2022	ark	Piirustuksen numero
Kari Vaakanainen, RI AMK, RA opiak puh. 0500 753 740, email: vaaka-ark@vaaka-ark.fi			14



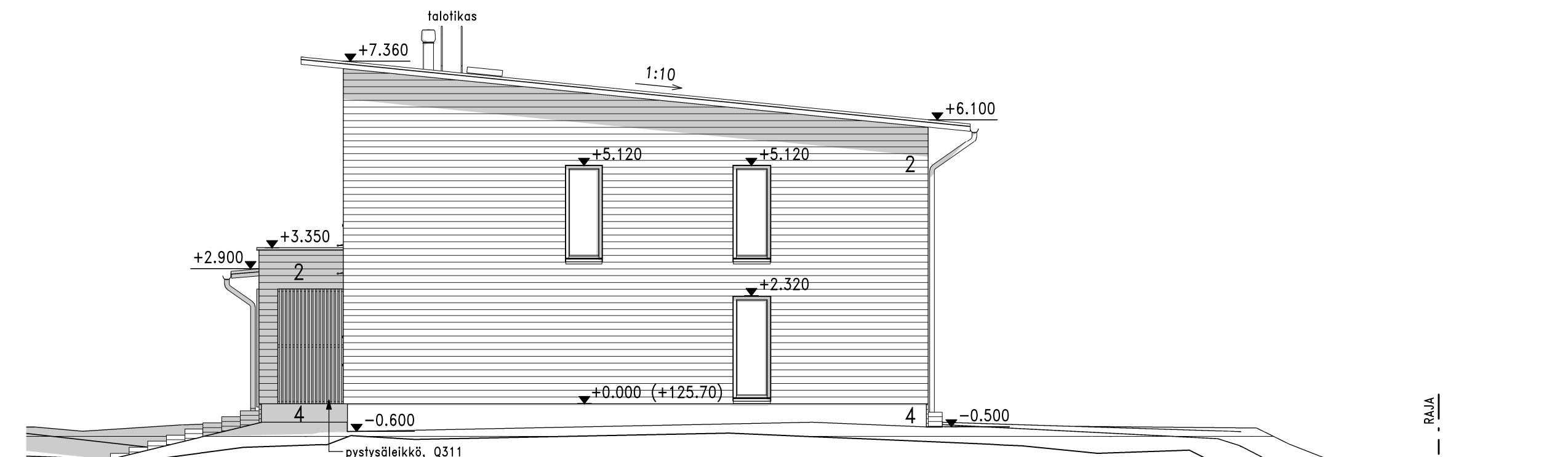
JULKISIVU ITÄÄN



JULKISIVU LÄNTEEN



PÄÄTY ETELÄÄN

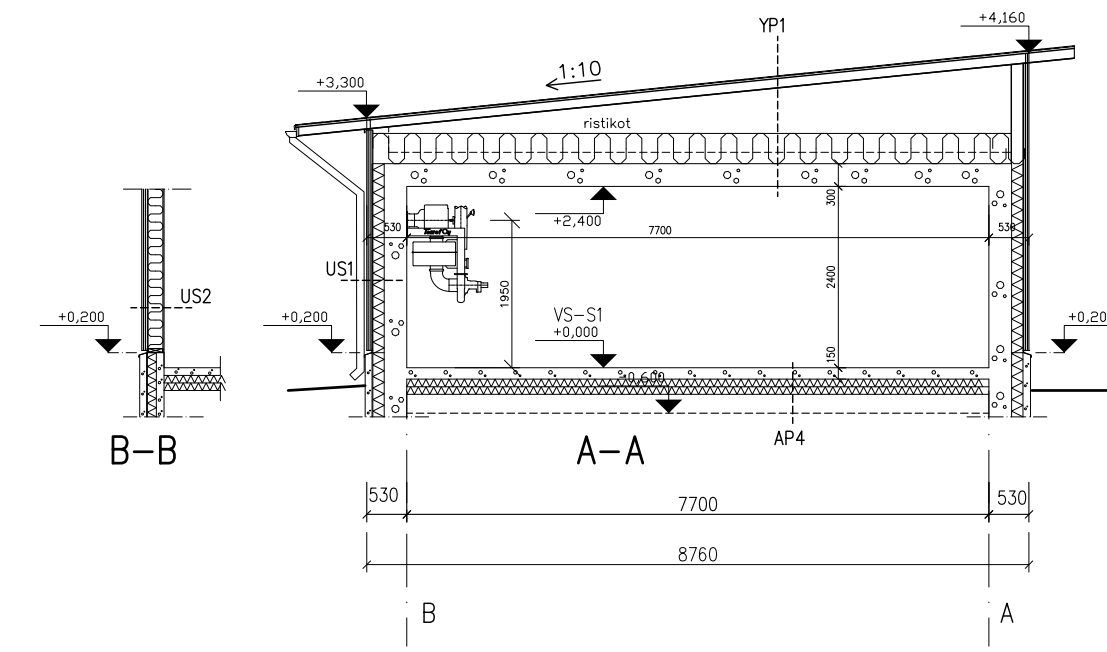


PÄÄTY POHJOISEEN

JULKISIVUMATERIAALIT:

- 1 2-KERT. KUMBITUMIKERMI, GRAFIITINHARMAA
 - 2 ULKOVERHOUSPANEELI VAAKAAN UYM 23x145 mm, PEITTOMAALATTU RUSKEA KUTEN TIKKURILA Q311 RUOSTE
 - 3 ULKOVERHOUSPANEELI VAAKAAN UYM 23x95 mm, PEITTOMAALATTU VAALEA KUTEN TIKKURILA Q642 PELLAVA
 - 4 SILEÄVALETTU BETONI, BETONIN HARMAA
 - 5 KESTOPUU, RUSKEA
- IKKUNAT JA OVET: TUMMANHARMAA (RAL 7024 / RR23)
 - IKKUNAPELLITYKSET: TUMMANHARMAA (RAL 7024 / RR23)
 - RÄYSTÄSLAUDOITUS: PEITTOMAALAUUS, TUMMANHARMAA (RAL 7024 / RR23)
 - PYSTYSÄLEIKÖT, PEITTOMAALAUUS:
 - RUSKEA (Q311 RUOSTE), POHJOIS- JA ETELÄSIVULLA
 - PUNAINEN (D116 KEKÄLE), ITÄ- JA LÄNSISIVULLA
 - RÄYSTÄSKOURUT JA SYÖKSYTORVET: TUMMANHARMAA (RAL 7024 / RR23)
 - KATTOVARUSTEET JA PELLITYKSET: TUMMANHARMAA (RAL 7024 / RR23)
 - PARVEKELASIT: YLÄOSA IG-88 KIRKAS, KAIDEOSA IG-20 HARMAA

980-403-1-375		Viranomaisen arkitointimerkintäjä varten	
Koko / Kyliä SIIVIKKALA	Kortteli / Tila 178	Tontit / Rno 2	Juokseva numero
Rakennusvaihe UUDISRAKENNUS		Pääpiirustus	
Rakennuskohde TALOYKKÖSET LÄNSI OY PERUSTETTAVA ASUNTO OY NÄÄDÄNTIE 30, 33450 SIIVIKKALA		Pääpiirustuksen sisältö	
Suunnittelija VAAKA-ARK OY		Suunnittelun numero 1/100	
Kari Vaakanainen, RI AMK, RA opisk. puh: 0500 763 740, email: vaaka-ark@vaaka-ark.fi		Päiväys 09.03.2022	
Suunnittelija ark		Pääpiirustuksen numero 15	



YP1 (VSS):
 - bitumihuopakate
 - raakaponttilauta 23 mm
 - kattoristikot
 - lämmöneriste 450 mm
 - teräsbetoni 300 mm

YP2 (IRT.VAR.):
 - bitumihuopakate
 - raakaponttilauta 23 mm
 - kattoristikot
 - lämmöneriste 450 mm
 - koolaus 25 mm + 25 mm
 - kipsilevy 13 mm

US1:
 - ulkoverhouspaneeli vaakaan UYM 23x145 mm
 - koolaus 48 mm
 - tuulensuojakipsilevy 9 mm
 - runko ja miner.villa 148 mm
 - teräsbetoni 300 mm (530 mm)

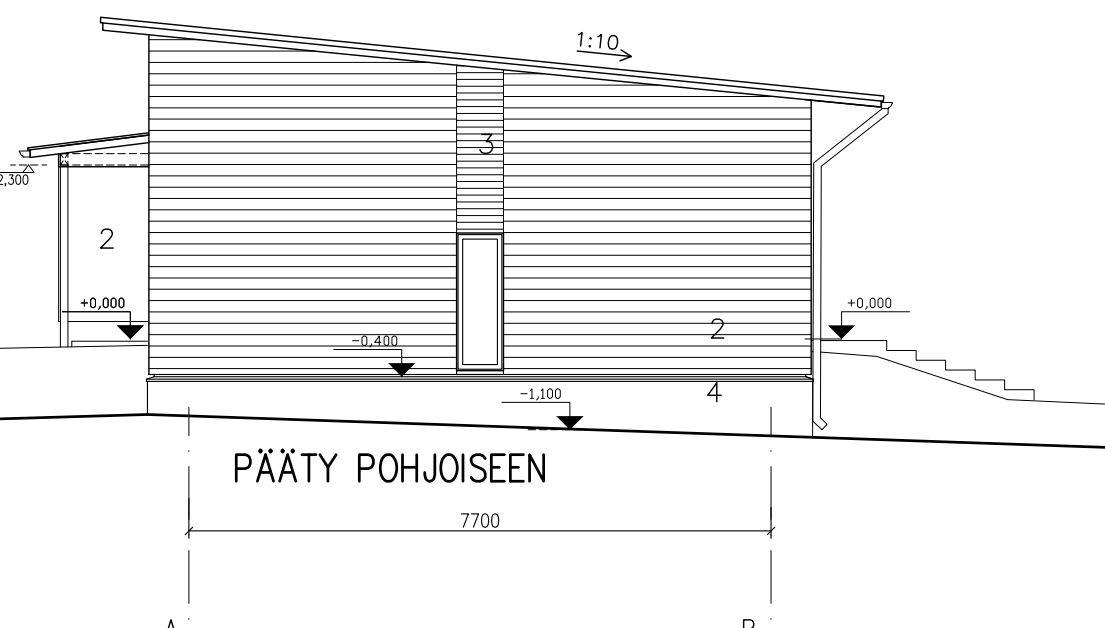
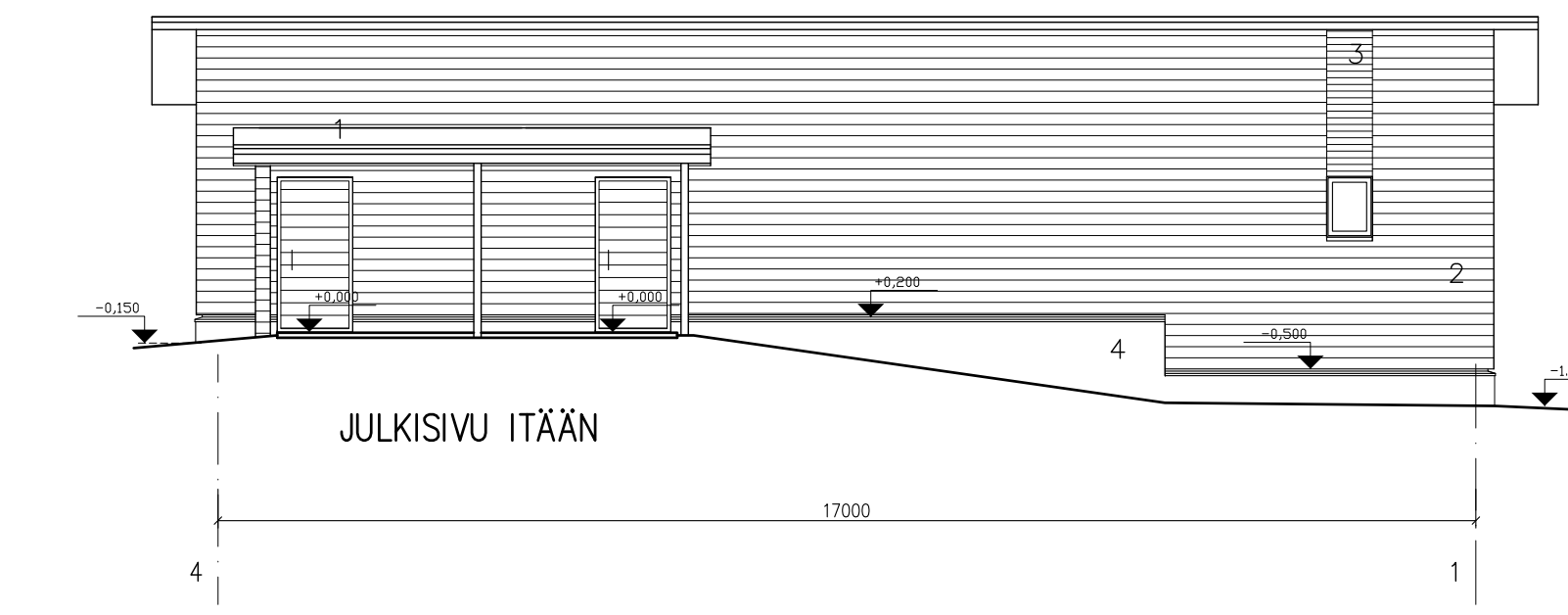
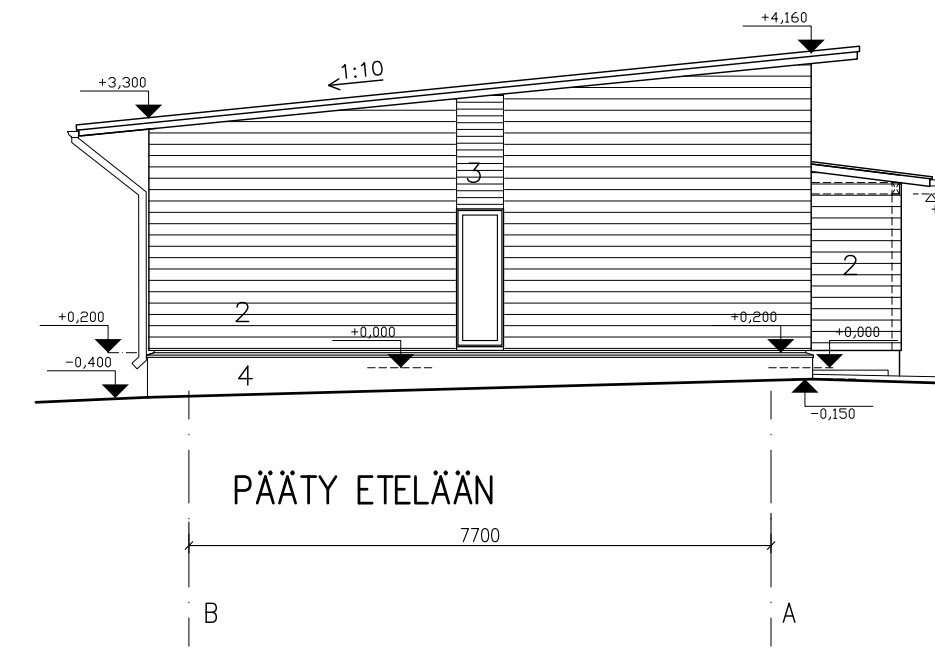
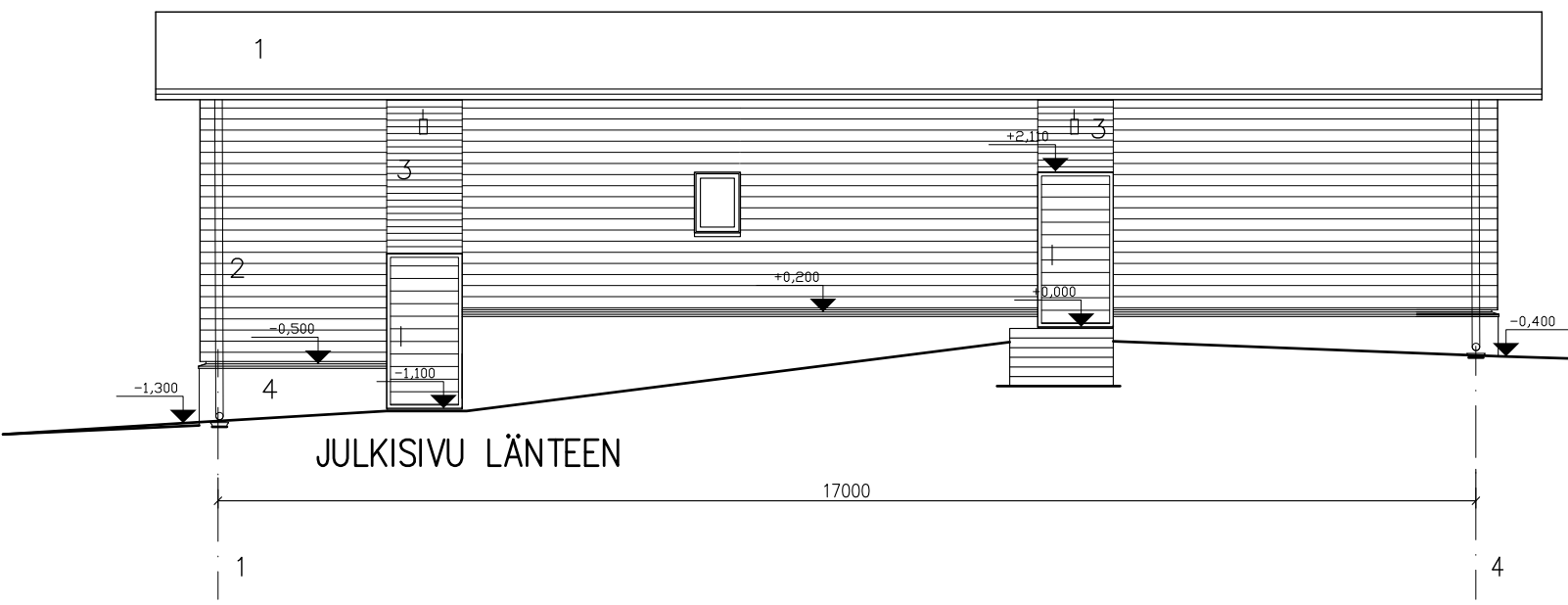
US2:
 - ulkoverhouspaneeli vaakaan UYM 23x145 mm
 - koolaus 48 mm
 - tuulensuojakipsilevy 9 mm
 - runko ja miner.villa 198 mm
 - kipsilevy 13 mm (293 mm)

US3:
 - ulkoverhouspaneeli vaakaan UYM 23x145 mm
 - koolaus 48 mm
 - tuulensuojakipsilevy 9 mm
 - runko ja miner.villa 148 mm
 - kipsilevy 13 mm (243 mm)

AP3 (IRT.VAR.):
 - teräsbetonilaatta 100 mm
 - suulakepuristettu solumuovilevy 100 mm
 - kapillaarikatkosora >300 mm
 - suodatinkangas
 - tiivistetty sora >400 mm
 - suodatinkangas
 - perusmaa

AP4 (VSS):
 - teräsbetonilaatta 150 mm
 - suulakepuristettu solumuovilevy 100 mm
 - kapillaarikatkosora >300 mm
 - suodatinkangas
 - tiivistetty sora >400 mm
 - suodatinkangas
 - perusmaa

PERUSTUS:
 - teräsbetoniantura
 - teräsbetonisokkeli
 - täytöt soralla
 - salaojat Ø 100
 - salaojat lämpöeristetään



RAKENNUKSEN PALOLUOKKA P3

KERROSALA 153 KEM2
 KOKONAISALA 153 BRM2
 TILAVUUS 530 M3

VÄESTÖNSUOJALASKELMA (SUOJALUOKKA S1)

VARSINAISEN SUOJATILAN TARVE:
 1517 KEM2 X 0,02 = 30,3 M2

RAKENNETTAVA S1-LUOKAN VÄESTÖNSUOJA:
 VARSINAINEN SUOJAHUONE 32,0 M2
 SULKUTELTTA 2,5 M2
 IV-LAITE (IVL-1/45), 1 KPL 1,5 M2
 TILAT YHTEENSÄ 36,0 M2

HENKILÖMÄÄRÄ 32,0 : 0,75 M2/HLÖ = 42 HENKILÖÄ

VÄESTÖNSUOJIA 1 KPL
 SUOJAHUONEITA 1 KPL
 NORMAALIAJAN ILMANVAIHTO TEHDÄÄN ILMANVAIHTOSUUNNITELMAN MUKAAN.
 NORMAALIAJAN KÄYTTÖ: IRTAIMISTOVARASTONA

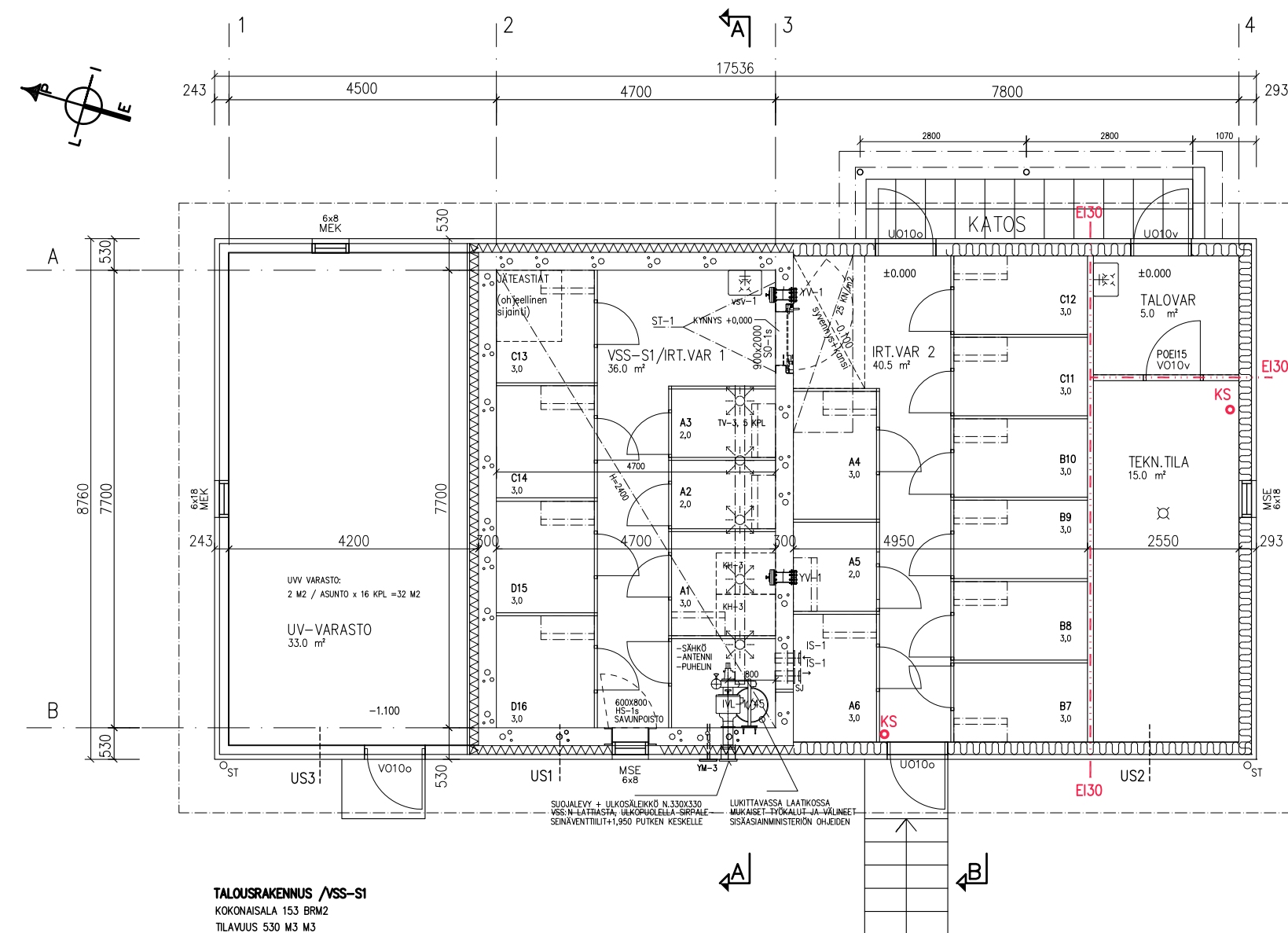
VÄESTÖNSUOJAN VARUSTUS:

- VESISÄILIÖT VS-1, LASKENNALLINEN SUOJASSA SÄILYTETTÄVÄN VEDEN MÄÄRÄ:
 32,0 x 15 l = 480 l
 - JÄTEASTIAT, MÄÄRÄ 32,0 x 15 l = 480 l

VALMIUSTILANTEeseen SIIRRYTTÄESSÄ PURETAAN:
 - ILMANVAIHTOLAITTEISTON KOMERO
 - RAUHANAJAN KÄYTÖN KALUSTEET JA VARUSTEET

VÄESTÖNSUOJALAITTEET:

HS-1s = HÄTÄPOISTUMISLUUKKU, 1 KPL
 SO-1s = SUOJAovi
 IVL-1 = S1-LUOKAN ILMANVAIHTOLAITE, 1 KPL
 YM-3 = YLIPAINEMITTARI, 1 KPL
 YV-1 = YLIPAINVENTTIILI, 1 KPL (1 KPL/KÄYMÄLÄT, 1 KPL/SULKUTELTTA)
 TV-3 = TUULOILMAVENTTIILIT (VÄHINTÄÄN 5 KPL/IV-KOJE)
 IS-1 = NORMAALIN ILMANVAIHDON SULKULAITE, 2 KPL
 ST-1 = SULKUTELTTA
 KH-3 = KUIVAKÄYMÄLÄKOMERO, 2 KPL
 KK-3 = KUIVAKÄYMÄLÄKALUSTE, 2 KPL
 VS-3 = VARAVESISÄILIÖT
 VSV-1 = VESIPISTE
 SJ = SÄHKÖKAAPELILÄPIVENI

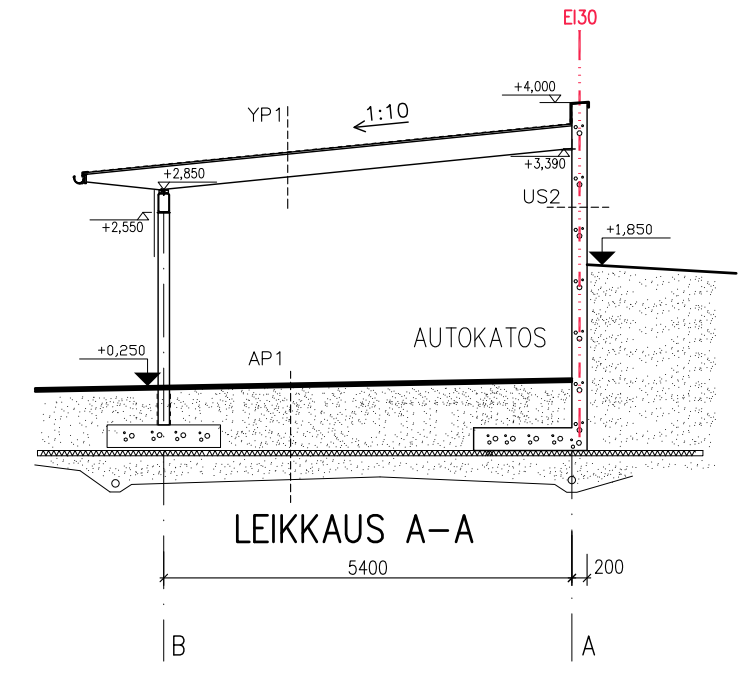
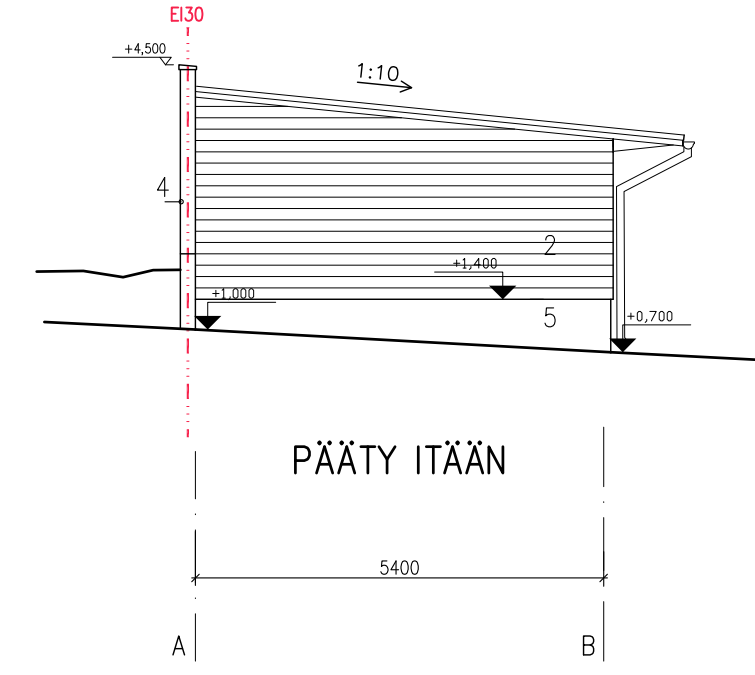
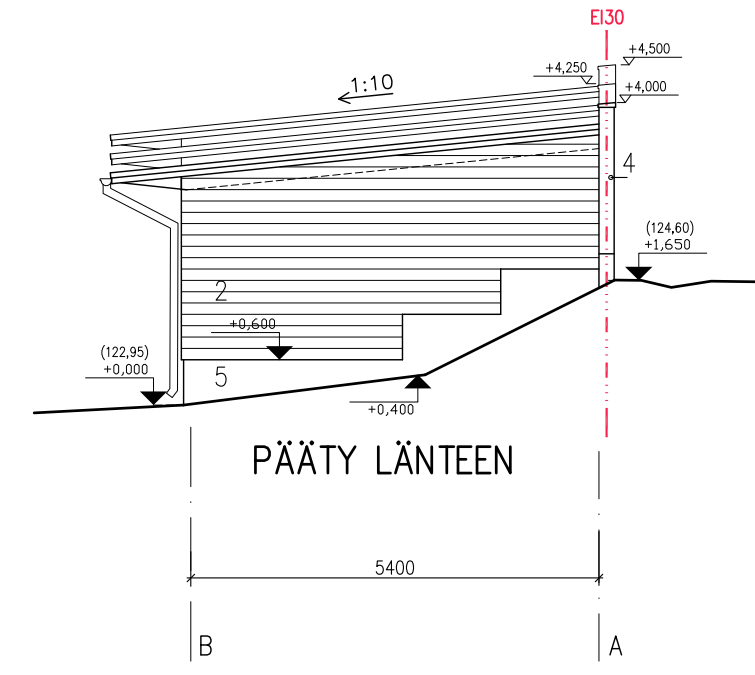
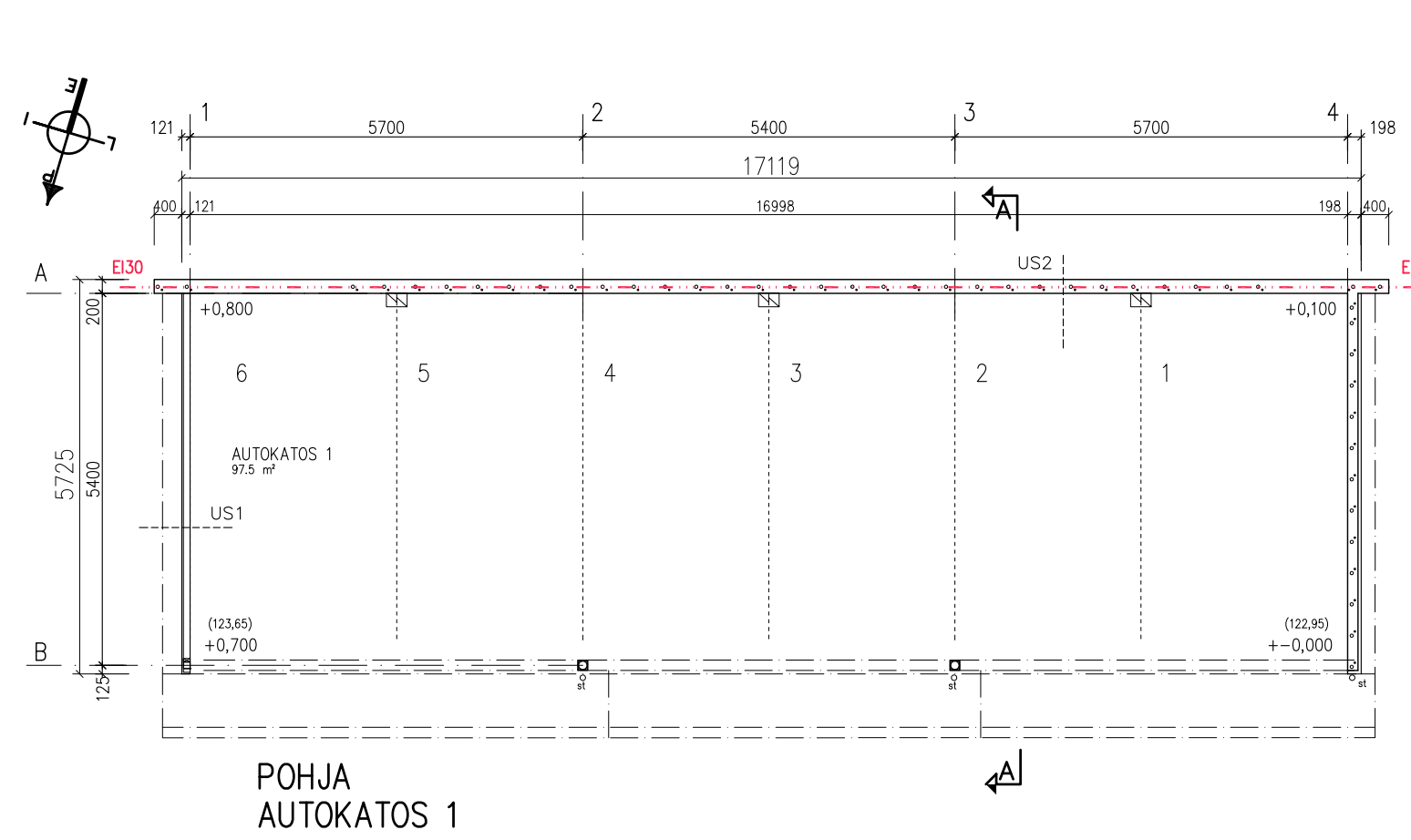


- 2-KERT. KUMBITUMIKERMI, GRAFIITINHARMAA
- ULKOVERHOUSPANEELI VAAKAAN UYM 23x145, PEITTOMAALATTU, TIKKURILA Q311 RUOSTE
- ULKOVERHOUSPANEELI VAAKAAN UYM 23x95, PEITTOMAALATTU, TIKKURILA Q642 PELLAVA
- SOKKELI, SILEÄVALETTU BETONI, BETONINHARMAA

RÄYSTÄÄT: VÄRI TUMMAHARMAA KUTEN RAL 7024
 RÄYSTÄSKOURUT JA SYÖKSYTORVET:
 TUMMAHARMAA RAL 7024
 KAITTOVARUSTEET JA PELLITYKSET KATONSÄVYYN
 OVET: RAL 7024 (RR23) TUMMAHARMAA

980-403-1-375

Kosa/Kylä	Korttel/Tila	Tontti/Rno	Viranomaisen arkistointimerkintä varten
SIIVIKKALA	178	2	
Rakennustoinenpide			Piirustusta.jl
UUDISRAKENNUS			PÄÄPIIRUSTUS
Rakennuskohteen nimi ja osoite			Piirustuksen sisältö
NÄÄDÄNTIE 30, 33450 SIIVIKKALA			Mittakaavat
PERUSTETTAVA ASUNTO OY			TALOUSRAKENNUS/VSS-S1
09.03.2022			1/100
VAAKA-ARK OY			piirustuksen numero
Kari Vaakanen, RI AMK, RA opisk.			16
puh: 0500 763 740			
email: vaaka-ark@vaaka-ark.fi			



RAKENNUKSEN PALOLUOKKA P3
PINTA-ALA 97,5 M2 (KATOS)

YP1
– 2-kert. kumibitumikermi
– raakaponttilaiva 23x95 mm
– kattokannattajat (300 mm)

US1
– vaakaverhouslaiva UYM 23x145 mm
– runko 48x98 mm, k/k 600

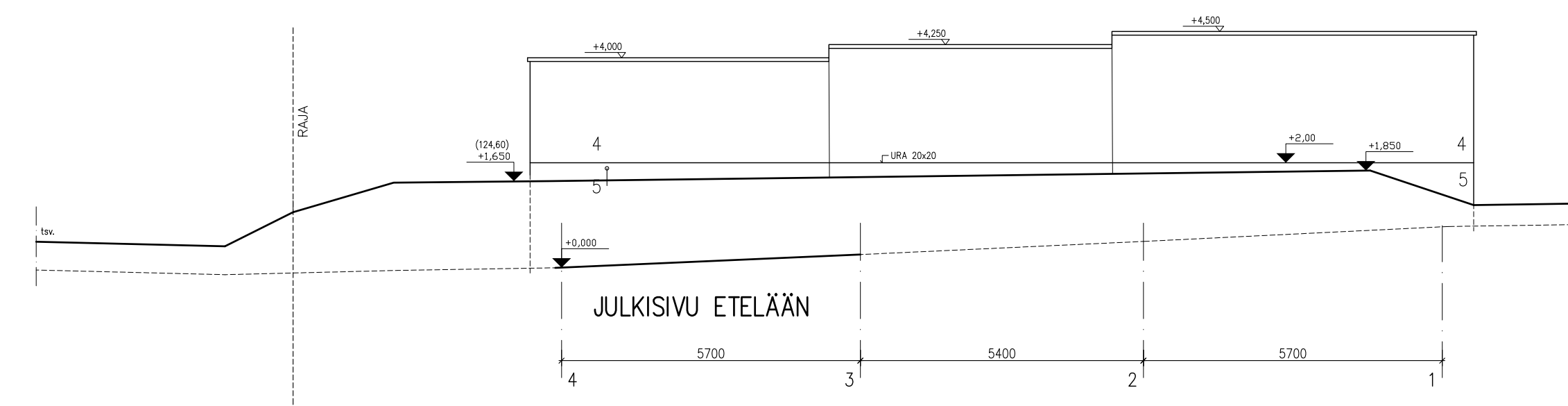
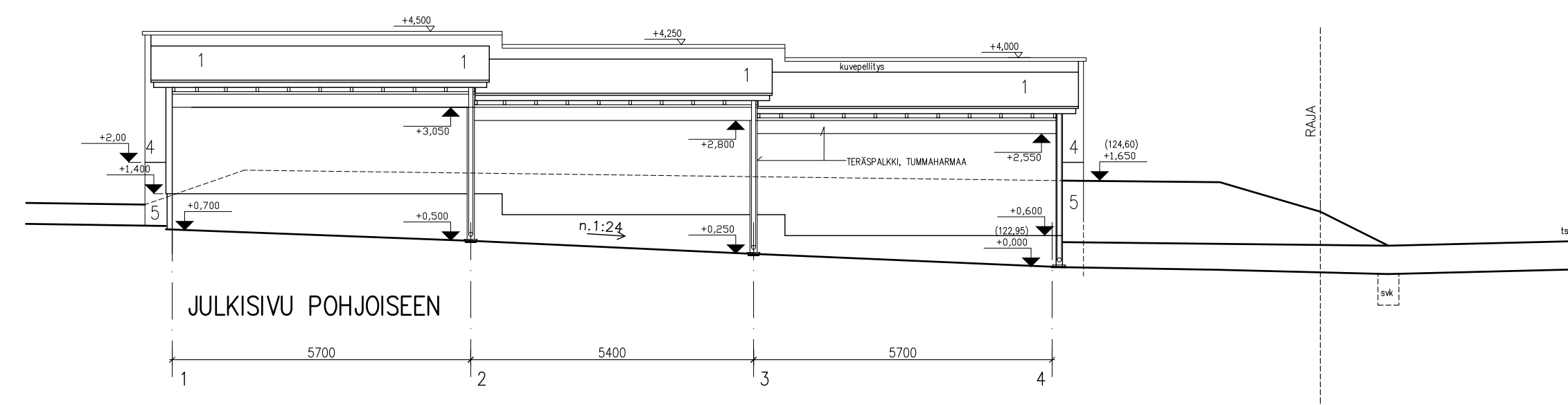
US2 EI30-osastoiva, molemminpuolista paloa varten
– teräsbetoneinä 200 mm

AP1
– Pihapäällyste n. 60 mm
– kantava- ja jakavakkeroskerros rakenne-
suunnitelmien mukaan.
– suulakepuristettu solumuovi 100 mm
– täytöt tiivistetyllä soralla

PERUSTUS:
– teräsbetoniantura
– betoniharkko 150 mm
– täytöt soralla
– salaojat Ø 100
– salaojat lämpöeristetään

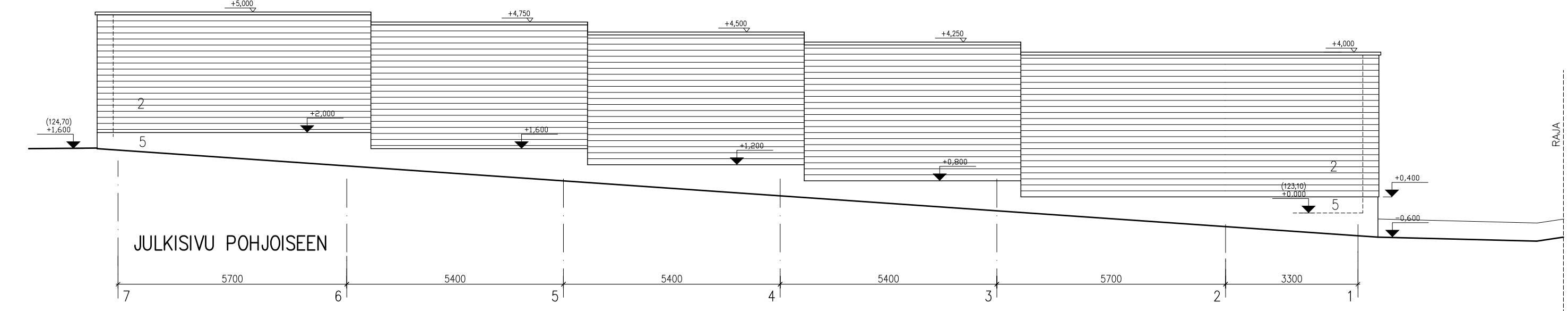
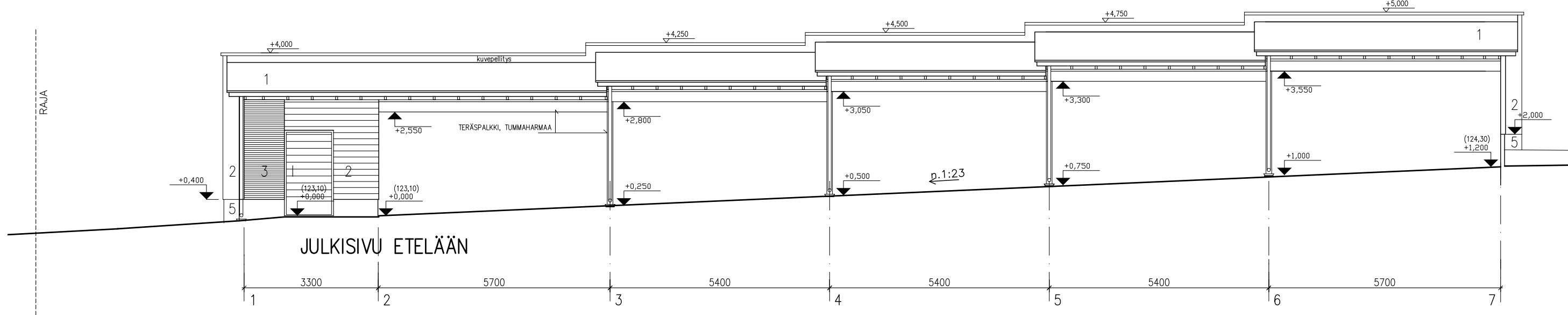
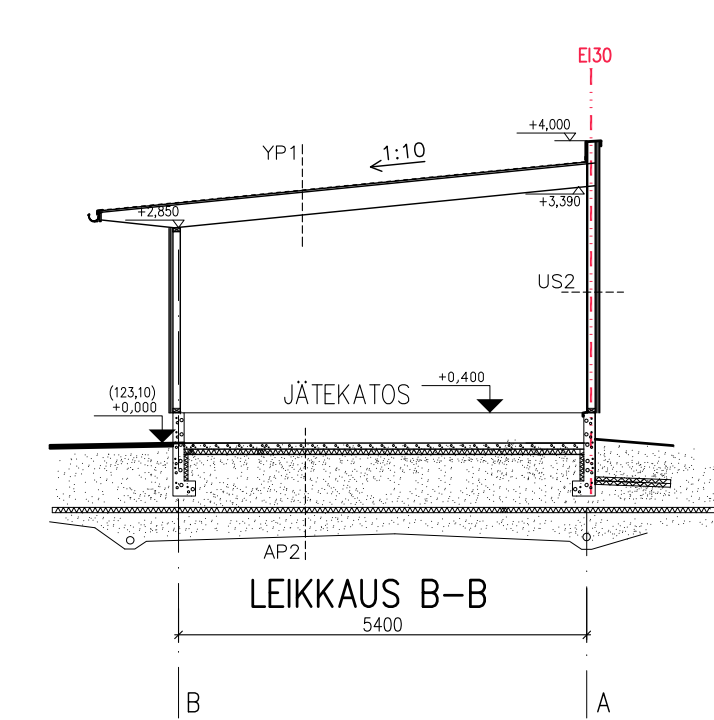
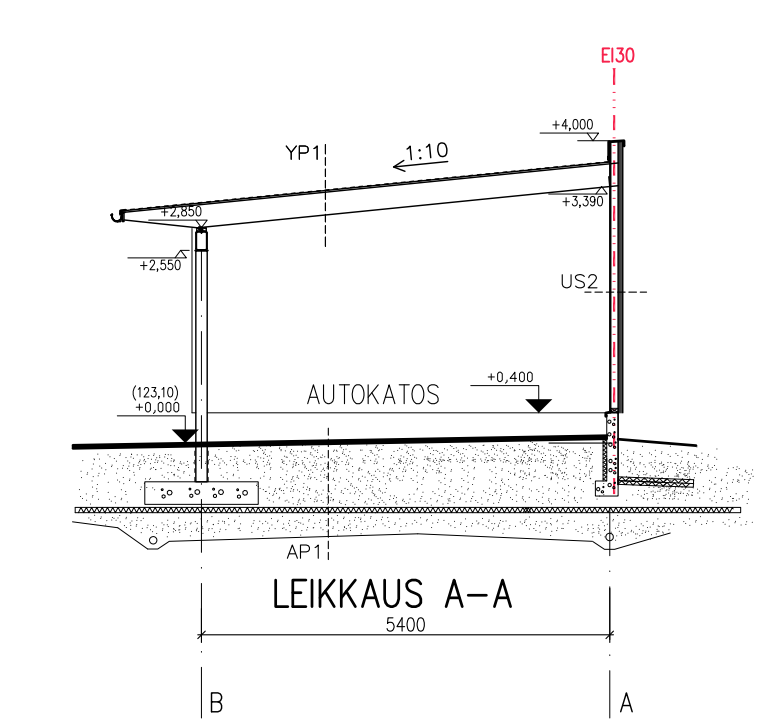
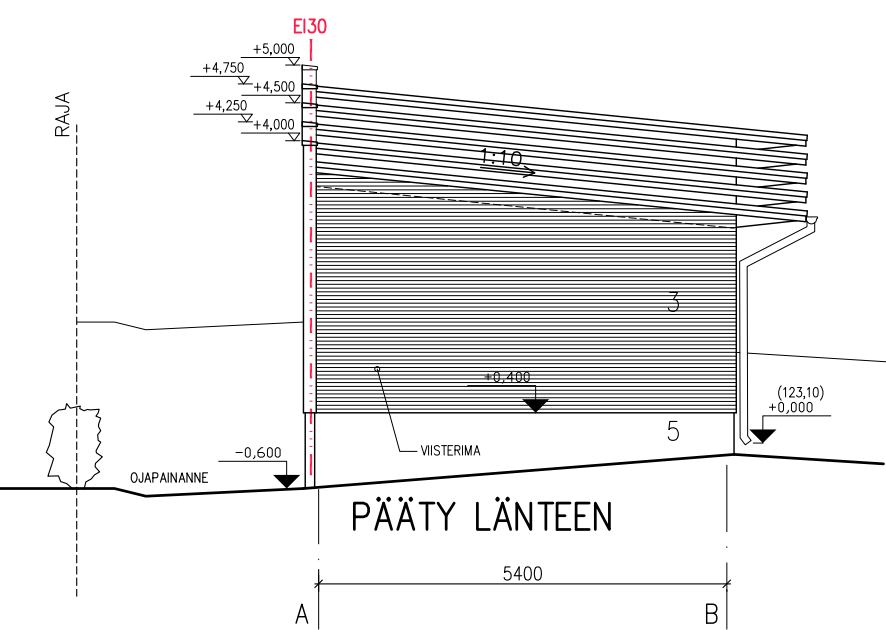
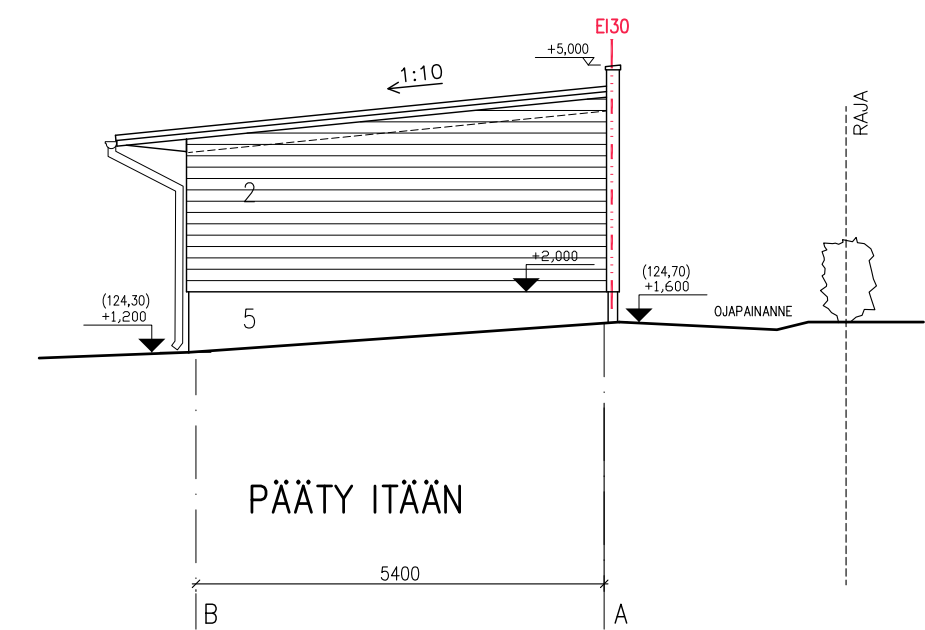
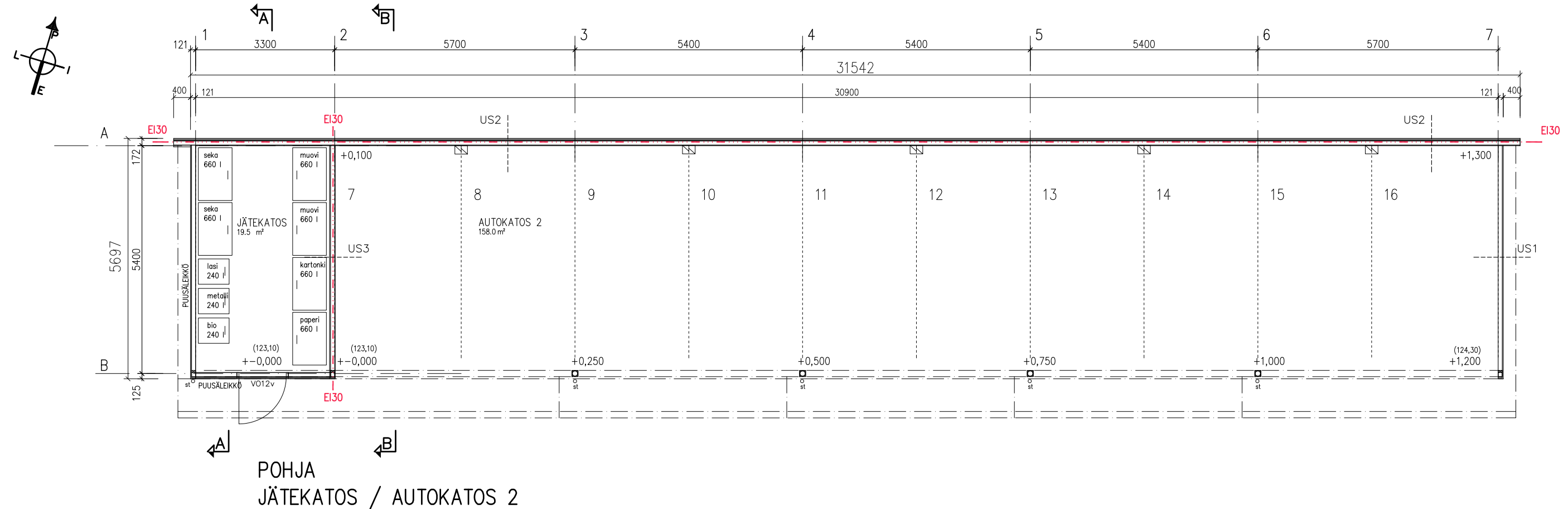
- KANTAVA TERÄSPOIMULEVY, VÄRI GRAFIITINHARMAA RR23
- ULKOVERHOUSPANEELI VAAKAAN UYM 23x145, PEITTOMAALATTU, TIKKURILA Q311 RUOSTE
- ULKOVERHOUSPANEELI VAAKAAN UYM 23x95, PEITTOMAALATTU, TIKKURILA Q642 PELLAVA
- MAALATTU TERÄSBETONI, VÄRI KUTEN: TIKKURILA Q311 RUOSTE (EI30-OSASTOIVA SEINÄ)
- TERÄSBETONI, VÄRI BETONINHARMAA

RÄYSTÄÄT: VÄRI TUMMANHARMAA KUTEN RAL 7024
OVET: VÄRI TUMMANHARMAA KUTEN RAL 7024
TERÄSPALKIT JA -PILARIT: TUMMANHARMAA RAL 7024
KATTOVARUSTEET JA PELLITYKSET KATONSÄVYYN RR23



980-403-1-375

K.osa/Kylä SIIVIKKALA	Kortteli/Tila 178	Tontti/Rno 2	Viranomaisen arkistointimerkintöjä varten
Rakennustalouden UUDISRAKENNUS	Pääpiirustus PÄÄPIIRUSTUS		Juoks.no
Rakennuskohteen nimi ja osoite TALOYKKÖSET LÄNSI OY PERUSTETTAVA ASUNTO OY NÄÄDÄNTIE 30, 33450 SIIVIKKALA	Pääpiirustuksen sisältö		Mittakaavat
VAAKA-ARK OY	09.03.2022	AUTOKATOS 1	1/200 piirustuksen numero
Kari Vaakanainen, Ri AMK, RA opiak puh: 0500 763 740, email: vaaka-ark@vaaka-ark.fi	ark		17



- RAKENNUKSEN PALOLUOKKA P3
 PINTA-ALA 177,5 M2 (KATOS)
 YP1
 - 2-kert. kumibitumikermi
 - raakaponttilausta 23x95 mm
 - kattokannattajat (300 mm)
 US1
 - vaakaverhouslauta UYM 23x145 mm
 - runko 48x98 mm, k/k 600

- US2, EI30-osastoiva, molemminpuolista paloa varten
 - vaakaverhouslauta UYM 23x145 mm
 - naulauslausta 25 mm
 - kipsilevy 13 mm
 - runko 48x98 mm, k/k 600
 - kipsilevy 13 mm (172mm)
 US3
 EI30-osastoiva seinä, jäte- ja autokatoksen väliseinä:
 - kipsilevy 13 mm
 - runko 48x98 mm, k/k 600
 - kipsilevy 13 mm

- AP1
 - Pihapäällyste n. 60 mm
 - kantava- ja jakavakerrosrakennus suunnitelmien mukaan.
 - suolakapuristettu solumuovi 100 mm
 - täytöt tiivistetyllä soralla

- AP2
 - teräsbetonilaatta 80 mm
 - suolakapuristettu solumuovilevy 100 mm
 - kapillaarikatkosora >300 mm
 - suodatinkangas
 - tiivistetty sora >400 mm
 - suodatinkangas
 - perusmaa

- PERUSTUS:
 - teräsbetoniantura
 - betoniharkko 150 mm
 - täytöt soralla
 - salaojat Ø 100
 - salaojat lämpöeristetään

- 2.KERT. KUMIBITUMIKERMI, GRAFIITINHARMAA
- ULKOVERHOUSPANEELI VAAKAAN UYM 23x145, PEITTOAALATTU, TIKKURILA Q311 RUOSTE
- VIISTERIMA PEITTOAALATTU, TIKKURILA Q311 RUOSTE
-
- TERÄSBETONI, VÄRI BETONINHARMAA

RÄYSTÄÄT: VÄRI TUMMANHARMAA KUTEN RAL 7024
 OVET: VÄRI TUMMANHARMAA KUTEN RAL 7024
 TERÄSPALKIT JA -PILARIT : TUMMANHARMAA RAL 7024
 KATTOVARUSTEET JA PELLITYKSET KATONSÄVYNN RR23

980-403-1-375		Viranomaisen arkistointimerkintäjä varten	
Kosa/Kylä SIIVIKKALA	Kortteli/Tila 178	Tontti/Rno 2	Juoks.no
Rakennustalennipide UUDISRAKENNUS	Pääpiirustus		Mittakaavat
Rakennuskohteen nimi ja osoite PERUSTETTAVA ASUNTO OY NÄÄDÄNTIE 30, 33450 SIIVIKKALA		Jätekatos / Autokatos 2	1/200
VAAGA-ARK OY 09.03.2022		piirustuksen numero	
Karri Vaakanainen, Ri AMK, RA opisk. puh: 0500 763 740 email: vaaka-ark@vaaka-ark.fi		ark	
		18	



