

SIJAINTIKAAVIO

1:5000



Asemapiirustus

1:1000

HEVOSTENJALOSTUSRAKENNUS

Laajuustiedot:

TONTIN PINTA-ALA 240159 m²

Kerrosluku 1

Hevostenharjoitushalli kerrosala 2712 m² bruttoala 2712 m²

Tilavuus 25 430 m³

Rakennuksen vesikaton pinta-ala n. 3200 m²

Rakennus on liitetty sähköverkkoon
Ilmanvaihto on painovoimainen, tuuletus avattavista ikkunoista ja ovista
Rakennuksessa ei ole kiinteää lämmityslaitetta

Paloluokka: P2

Palovaarallisuusluokka: 1

Suojaustaso: 1

Palokuormaryhmä: alle 600 MJ/m²

Palotekniset järjestelmät:

Poistumisopas- ja poistumisreitit valaistus: Poistumisreitit varustetaan poistumisopasvalaistuksella

Savunpoisto: Savunpoisto avattavien kattoikkunoiden kautta, 0,25 % lattiapinta-alasta (6,8 m²). Savunpoiston korvausilma avattavista ovista

Alkusammutuskalusto: ST1, rakennuksessa on piirustusten mukaisilla paikoilla käsisammuttimet (6 kg)

Väestönsuoja: Ei veloitetta

Maastonmuotoja ja rakennuksen ympäristöä maisemoidaan istuttamalla puita

piirustuksen sisältö mittak.

ASEMPIIRUSTUS 1:1000, 1:5000

PÄÄPIIRUSTUS

päiväys 28.3.2022 part. tark.

suunnittelija

EIJA RUOHONEN, RA

pääsuunnittelija

MIKA SUIHKO, RA

rakennuskohteen nimi ja osoite

Hevostenharjoitushalli

Karjulantie 298

34300 Ylöjärvi

kaupunginosa kortteli tontti/Rn:o

452 2 6

rakennuskohteen nimi

UUDISRAKENNUS

suunnitelman nimi

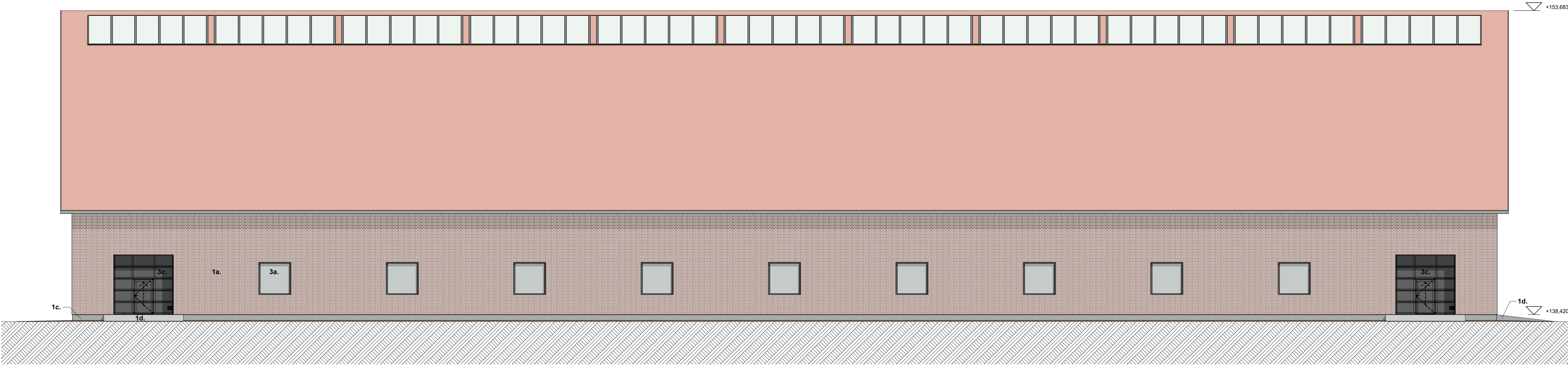
ARK 11 17368 001

KORKEUSJÄRJESTELMÄ N2000

Palhoniemi AC 24.pln

KAIKKI MITAT
TARKASTETTAVA PAIKALLA

NUMERO	KUVAUS	MATERIAALIT
		HUOM
1a	Tiili-/kivijulkisivu	Tiileri Ruukintili NT60 (270x130x60) punaisenkirjava TAI luonnonkivi, Kurun harmaa graniitti
1b	Tiili-/kivijulkisivu, sisennetty	Tiileri Ruukintili NT60 (270x130x60) punaisenkirjava TAI luonnonkivi, Kurun harmaa graniitti
1c	Sokkeli	Betoni
1d	Luiska	Betoni
2a	Bitumikermi	Tiilenpunainen
3a	Ikkunat	Esim. 2K 6 (h) - 15ar - 6 (h) h= karkaistu, elementin paksuus 27 mm. Karmi RAL 7021 tumman harmaa. Osassa ikkunoilla tummennuskalvot
3b	Kattoikkunat	Min. 0,25 % savunpoistoikkunoita. Karmi RAL 7021 tumman harmaa
3c	Nosto-ovi käytävällä	RAL 7021 tumman harmaa
3d	Pariovi	RAL 7021 tumman harmaa



Julkisivu pohjoiseen

1:100

KAIKKI MITAT
TARKASTETTAVA PAIKALLA

piirustuksen sisältö mittak:
Julkisivu pohjoiseen 1:100, 1:1

PÄÄPIIRUSTUS
päiväys 28.3.2022 piirt. tark.

suunnittelija
EIJA RUOHONEN, RA
pääsuunnittelija
MIKA SUJHKO, RA
rakennuskohteen nimi ja osoite

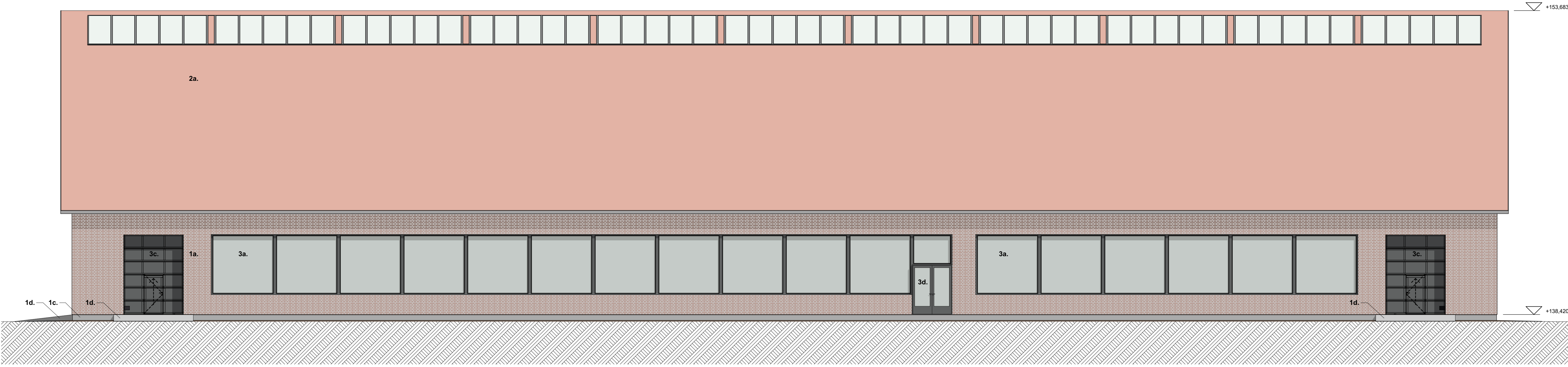
Hevostenharjoitushalli
Karjulantie 298
34300 Ylöjärvi

kaupunginosa kortteli tonttu/Rno
452 2 6
rakennumeronempide
UUDISRAKENNUS
suunn.ala työn.m-o piir.no muut.os

ARK 11 17368 003 VÄRI

KORKEUSJÄRJESTELMÄ N2000
Pallhoniemi AC 24.pln

NUMERO	KUVAUS	MATERIAALIT
		HUOM
1a	Tiili-/kivijulkisivu	Tiileri Ruukintili NT60 (270x130x60) punaisenkirjava TAI luonnonkivi, Kurun harmaa graniitti
1b	Tiili-/kivijulkisivu, sisennetty	Tiileri Ruukintili NT60 (270x130x60) punaisenkirjava TAI luonnonkivi, Kurun harmaa graniitti
1c	Sokkeli	Betoni
1d	Luiska	Betoni
2a	Bitumikermi	Tiilenpunainen
3a	Ikkunat	Esim. 2K 6 (h) - 15ar - 6 (h) h= karkaistu, elementin paksuus 27 mm. Karmi RAL 7021 tumman harmaa. Osassa ikkunoita tummennuskalvot
3b	Kattoikkunat	Min. 0,25 % savunpoistoikkunoita. Karmi RAL 7021 tumman harmaa
3c	Nosto-ovi käytävällä	RAL 7021 tumman harmaa
3d	Pariovi	RAL 7021 tumman harmaa



Julkisivu etelään

1:100

piirustuksen sisältö mittak:
 Julkisivu etelään 1:100, 1:1

PÄÄPIIRUSTUS
 päiväys 28.3.2022 piirt. tark.

suunnittelija
 EIJÄ RUOHONEN, RA
 pääsuunnittelija
 MIKA SUJHKO, RA
 rakennuskohteen nimi ja osoite

Hevostenharjoitushalli
 Karjulantie 298
 34300 Ylöjärvi

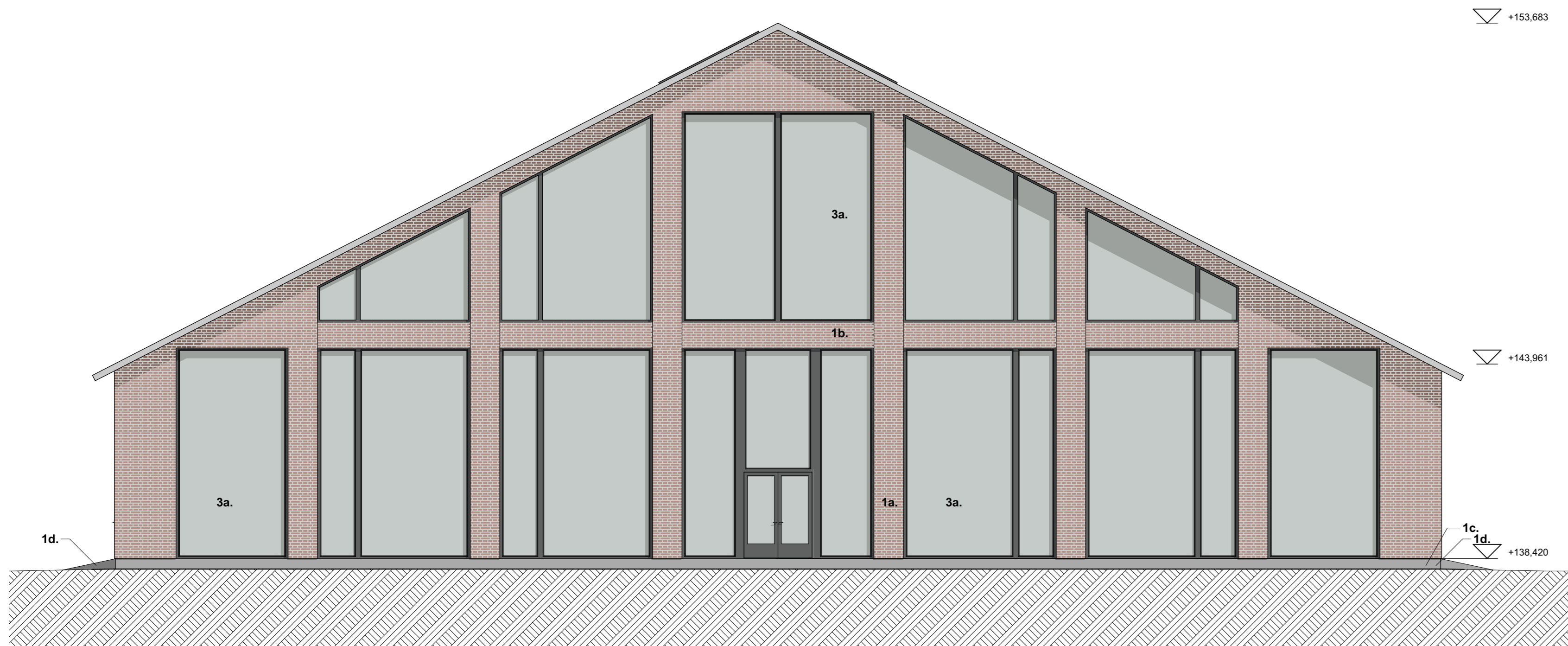
kaupunginosa kortteli tonttu/Rno
 452 2 6
 rakennustoimengpide rätty
 UUDISRAKENNUS
 suunn.ala työn m:o piir.no muutos

ARK 11 17368 004 VÄRI

KORKEUSJÄRJESTELMÄ N2000
 Pahloniemi AC 24.pln

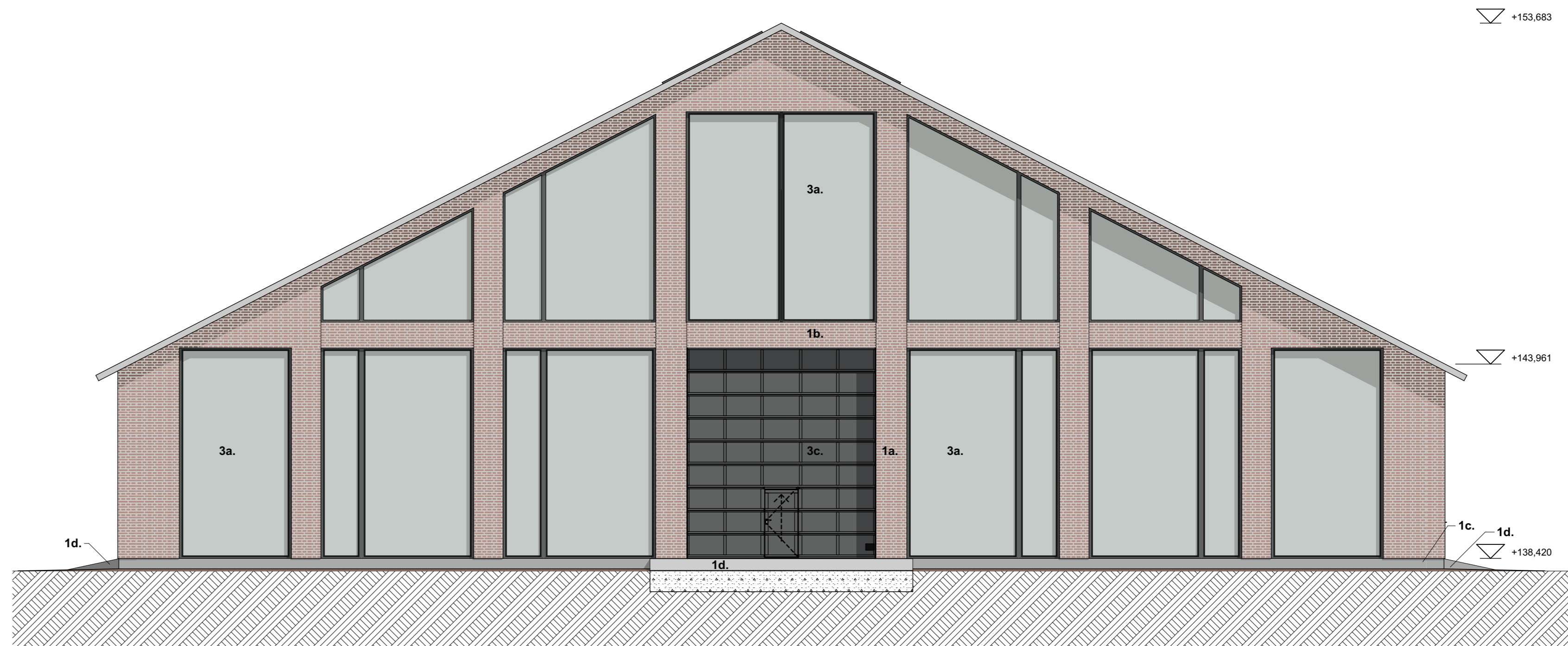
KAIKKI MITAT
 TARKASTETTAVA PAIKALLA

NUMERO	KUVAUS	MATERIAALIT
		HUOM
1a	Tiili-kivijulkisivu	Tiileri Ruukintili NT60 (270x130x60) punaisenkirjava TAI luonnonkivi, Kurun harmaa graniitti
1b	Tiili-kivijulkisivu, sisennetty	Tiileri Ruukintili NT60 (270x130x60) punaisenkirjava TAI luonnonkivi, Kurun harmaa graniitti
1c	Sokkeli	Betoni
1d	Luiska	Betoni
2a	Bitumikermi	Tiilenpunainen
3a	Ikkunat	Esim. 2K 6 (h) - 15ar - 6 (h) h= karkaistu, elementin paksuus 27 mm. Karmi RAL 7021 tumman harmaa. Osassa ikkunoita tummennuskalvot
3b	Kattoikkunat	Min. 0,25 % savunpoistoikkunoita. Karmi RAL 7021 tumman harmaa
3c	Nosto-ovi käyntiovelle	RAL 7021 tumman harmaa
3d	Pariovi	RAL 7021 tumman harmaa



Julkisivu itään

1:100



Julkisivu länteen

1:100

KAIKKI MITAT
TARKASTETTAVA PAIKALLA

piirustuksen sisältö: mitat.
Julkisivut itään ja länteen 1:100, 1:1

PÄÄPIIRUSTUS
päiväys: 28.3.2022
suunnittelija: part. tark.

EIJA RUOHONEN, RA
pääsuunnittelija

MIKA SUIHKO, RA
rakennuskohteen nimi ja osoite

Hevostenharjoitushalli
Karjulantie 298
34300 Ylöjärvi

kaupunginosa: 452
kortteli: 2
tontti/R/ko: 6
rajoitus: 452
rakennuslupamäärä: LUUDISRAKENNUS
suunnitelma: työn no. piir.no muutos

ARK 11 17368 005 VÄRI

KORKEUSJÄRJESTELMÄ N2000

Palhoniemi AC 24.pln

A-INSINÖÖRIT
Puuritajakuu 10
33210 Tampere
Puh. 0207 911 777
eturimi.sukunimi@ains.fi