

# YLÖJÄRVI KIRKONSEUTU

SILTATIE ASUINTALUE

Asemakaava ja asemakaavan muutos 1:1000

Asemakaava koskee kortteleita 650, 653-654, 658, osaa kortteleista 651-652, 655-657, 659 sekä virkistys-, erityis- ja katualueita.

Asemakaavan muutos koskee kortteleita 388, 560-561, osaa kortteleista 357, 389 ja 392, sekä virkistys- ja katualueita.

Asemakaavalla ja asemakaavan muutoksella muodostuu kortteit 560-561, 650-659 sekä virkistys-, erityis- ja katualueita.

ASEMAKAAVAMERKINNÄT JA -MÄÄRÄYKSET:

**AKR** Asuinrakennusten, rivitalojen ja muiden kytkettyjen asuinrakennusten korttelialue.  
Korttelialueita koskevia määräyksiä on jäljempänä §:ssä 3, 7, 17, 18, 20, 55, 86, 93, 112, 115, 124, 126, 128, 140, 151, 165, 171 ja 190.

**AP-4** Asuinpienalojen korttelialue.  
Alueella saa rakentaa rivitaloja ja paritaloja.  
Korttelialueita koskevia määräyksiä on jäljempänä §:ssä 3, 20, 93, 138, 171 ja 140.

**AR** Rivitalojen ja muiden kytkettyjen asuinrakennusten korttelialue.  
Korttelialueita koskevia määräyksiä on jäljempänä §:ssä 3, 7, 17, 18, 20, 55, 86, 93, 112, 115, 124, 126, 128, 140, 151, 165, 171 ja 190.

**AO-1** Erillispienalojen korttelialue.  
Tontille saa rakentaa yhden asunnon.  
Korttelialueita koskevia määräyksiä on jäljempänä §:ssä 140, 158, 165, 166 ja 171.

**YO** Opetustoimintaa palvelevien rakennusten korttelialue.  
Korttelialueita koskevia määräyksiä on jäljempänä §:ssä 174 ja 176.

**K-5** Liike- ja toimistorakennusten korttelialue.  
Korttelialueita koskevia määräyksiä on jäljempänä §:ssä 129.

**P** Pakvelurakennusten korttelialue.  
Korttelialueita koskevia määräyksiä on jäljempänä §:ssä 129.

**VV** Lähivirkistysalue.

**VU** Urheilun ja virkistyspalvelujen alue.  
Alueella voidaan rakentaa alueen pääkäyttötarkoitusta palvelevia rakennuksia enintään 7000 k-m<sup>2</sup>.

**ET** Yhdyskuntateknistä huoltaa palvelevien rakennusten ja laitosten alue.

3 m kaava-alueen rajan ulkopuolella oleva viiva.

Korttelin, kortteliosan ja alueen raja.

Osa-alueen raja.

Ohjeellinen alueen tai osa-alueen raja.

Korttelin numero.

Ohjeellinen tontin numero.

SILTATIE Kadun, tien, katuaukion, torin, puiston tai muun yleisen alueen nimi.

1000 Rakennusoikeus kerrosalanelömetrinä.

ro60% Rakennusoikeudesta saa rakentaa enintään 60% yhteen kerrokseen.

Roomalainen numero osoittaa rakennuksen, rakennuksen tai sen osan suurimman sallitun kerrosluvun.

e=0,50 Tehokkuusluku eli kerrosalan suhde tontin pinta-alaan.

Alleviivattu luku osoittaa ehdottomasti käytettävän rakennusoikeuden, rakennuksen korkeuden, kattokaltevuuden tai muun määräyksen.

Rakennusala.

Ohjeellinen rakennusala.

Ohjeellinen rakennusala, jolle saa sijoittaa talousrakennuksen.

Ohjeellinen rakennusala, jolle saa rakentaa puistomuntajan.

Ohjeellinen pelkkentä.

Rakennuksen harjansuuntaa osoittava viiva.

Merkintä osoittaa rakennusalan sivun, jonka puoleiseen rakennuksen seinään ei saa sijoittaa läpinäkyviä ikkunoita.

Istutettava alueen osa.

Katu.

Jalankululle varattu katu.

Ulkokulureitti.

Ohjeellinen ulkokulureitti.

Pihakatu.

Ohjeellinen pysäköintipaikka.

Maanalaista johtoa varten varattu alueen osa.

Katualueen rajan osa, jonka kohdalla ei saa järjestää ajoneuvollittymää.

huule Alueelle tulee tehdä allas, ojanne tai suodatin viivyttyään huuleveden kulkemista valuma-alueella ja parantamaan veden laatua. Viivytysalue tulee toteuttaa painanteena siten, että veden lammikointuminen on mahdollista.

me-14 Asuinrakennuksiin sijoitettavat parvekkeet ja maantasokerroksen terassit tulee varustaa suojaakentien tai -lasien niin, että niiden melutaso on päivällä alle 55 dBA ja yöllä 50 dBA.

Korttelialueen oleskelutilat tulee suojata liikennemelulta yhtenäisellä melusuojauskallalla (lukuun ottamatta taloteollisissa kulkusäilytys- tai kulkuvälineillä tiivistä melusuoja-aita, tiivisrakenteinen autokatos, talousrakennus ja asuinrakennus niin, että ulko-oleskelutilojen melutaso on päivällä alle 55 dBA ja yöllä alle 45 dBA.

Lisäksi rakennustalvon yhteydessä on tehtävä meluselvitys, joka osoittaa milten melusuojaus voidaan toteuttaa niin, ettei valtioterveystason asettamia ohjeita ylitä.

Alueen hoidossa ja käytössä tulee huomioida liito-oravan elintilä ja liikunnan alueita.

KORTTELIALUEITA KOSKEVAT MUUT MÄÄRÄYKSET:

3 § Korttelialueella tulee rakentaa vähintään 10 m<sup>2</sup> yhtenäistä leikki- ja oleskelutilaa asuntoa kohti.

7 § Naapurintontin rajalle tai 4 metriä siitä lähemmäksi rakennettavan rakennuksen rajapuoleiseen seinään ei saa tehdä muita aukkoja kuin umpiovia tai ikkunoita, joiden alareuna on vähintään 180 cm korkeudella huoneen lattiamateriaalia.

17 § Rakennusryhmittäin on noudatettava yhtenäistä kattomuotoa ja toisinaan soveltuvia pintamateriaaleja.

18 § Maanalaisten kellarikerroksen rakentaminen on kielletty.

20 § Rakennusten porrastamaton pituus saa olla enintään 25 metriä.

55 § Rakennusalan kerrosalasta saadaan siirtää tontin sisällä enintään 50 k-m<sup>2</sup> toiselle asuinrakennusalueella ylittämättä tontin kokonaiskerrosalaa.

86 § Pysäköintialue on jäsenoitettava pensas- ja puustutuksin.

93 § Korttelialueella tulee rakennusoikeuden estämättä rakentaa 5 m<sup>2</sup> kylmää varastotilaa asuntoa kohti.

112 § Rakennukset on rakennettava niin, ettei ulkoinen melu asuintiloissa ylitä päivällä 35 dB (L<sub>aeq</sub> klo 7-22) ja yöllä 30 dB (L<sub>aeq</sub> 22-7).

115 § Jokaiselle asunnolle on rakennettava autosuoja tai varattava mahdollisuus sen rakentamiseen.

124 § Rakennusten suunnittelussa tulee noudattaa alueelle laadittavia suunnitteluohjeita.

126 § Jätehuoltotilat on sijoitettava: -sateeseen ja ahdasta ympäristökuivaluultisesti korkeatasoisella umpiialdalla tai -syväkeräyssäiliöihin, joka on ahdasta ympäristökuivaluultisesti korkeatasoisella umpiialdalla tai -rakennuksen sisälle

128 § Rakennus on liitettävä kaukolämpöverkkoon.

129 § Autopaikkoja on varattava: - 1 ap/ 50 m<sup>2</sup> liike- ja toimistokerrosalaa - 1 ap/ 80 m<sup>2</sup> julkisten läh palvelutilojen kerrosalaa

140 § Autopaikkoja on varattava seuraavasti: - 1 ap/75 m<sup>2</sup> asuntokerrosalaa, kuitenkin vähintään 1 ap/asunto - 1 ap/50 m<sup>2</sup> liike- ja toimistokerrosalaa.

151 § Alueen huulevedet on johdettava kaupungin viranomaisen osoittamaan paikkaan kaava-alueelta.

158 § Erillisen talousrakennuksen pohjapinta-ala saa olla enintään 50m<sup>2</sup>.

165 § Talousrakennuksen saa sijoittaa rakennusalueen rajon ulkopuolelle. Talousrakennuksen etäisyys naapurintontista tulee olla vähintään 4 metriä sekä kadun puoleisesta reunasta ja puiston rajoittavasta reunasta 2 metriä.

166 § Tontille saa sijoittaa kaksi erillistä talousrakennusta.

171 § Tontilla tulee viivyttyä vettä lämpäisemättömitä pinoilla tulevia huulevesiä. Huulevesien imytyys- ja viivytysrakenteet tulee esittää rakennustalvon hakemisen yhteydessä. Tontille sijoitettavien viivytyspainantoiden, -altaiden tai -säiliöiden mitoitustuluiden tulee olla yksi kuutiometri jokaisesta sataa vettä lämpäisemättömitä pintanelometriä kohden. Viivytysrakenteiden tulee yhteyttä 12 tuntiin kuluessa lähtymisestä ja niissä on oltava suunniteltu ylivuoto.

174 § Autopaikkoja on varattava seuraavasti: - 1 ap/150 k-m<sup>2</sup>.

176 § Tontille on varattava 1 polkupyöräpaikka 2 oppilasta kohti.

190 § Polkupyöräpaikkoja on varattava seuraavasti: - yksi polkupyöräpaikka 50 asuin-, liike- ja toimistokerrosalanelometriä kohden.

RAKENNUKSEN PALOJUOKKA P1.

SUOJAUSTASO 3. RAKENTEIDEN PALONKESTÄVYYDEN RAKENNESUUNNITELMIEN MUKAAN. RAKENNUS VARUSTETAAN AUTOMAATTISELLA SAMMUTUS- JA PALOILMOITINJÄRJESTELMÄLLÄ. PALOVAPOITTIMET KYTKETÄÄN SÄHKÖVERKKOON. TILAT VARUSTETAAN TARKOITUKSEN MUKAISILLA ALKUSAMMUTUSVÄLINEILLÄ (PIKAPALOSTOITIN JA KÄISAMMUTTIMET). ALKUSAMMUTUSKALUSTO JA SAVUNPOISTO PALOTEKNISEN SUUNNITELMAN MUKAAN. RAKENNUKSEN ULKOKÄYTVÄT JA KULKUREITIT VARUSTETAAN TURVA- JA MERKKIVALAISIMILLA. RAKENNUS LIITETÄÄN SÄHKÖ-, VESIJOHTO-, VIEMÄRI- JA PUHELINVERKKOON.

SELVITYS RAKENNUSOIKEUDESTA

RAKENNUSOIKEUS ASEMAKAAVAN MUKAAN	20431,4 m <sup>2</sup> 12258,8 m <sup>2</sup>
UUSI RAK.OIK. KERROSALA, KOULU 1-2 VAIHEET	6762 m <sup>2</sup>
RAK.OIK.KERROSALAA JÄLJELLÄ	5496,8 m <sup>2</sup>

UUDEN KOULUN LAAJUUSTIEDOT

KOKONAISALA (BRUTTOALA)	7647,0 m <sup>2</sup>
KERROSALA (kem <sup>2</sup> )	6963,0 m <sup>2</sup>
KERROSALA, RAKENNUSOIKEUDELLINEN	6762 m <sup>2</sup>
TILAVUUS	52402,3 m <sup>3</sup>

AUTOPAIKKALASKELMA

Kaavan vaatima määrä autopaikkoja (1 ap/150 kem <sup>2</sup> ) 1-2 vaiheissa	47 ap
joista	
-henkilökunnan paikkoja	30ap
-saatto	34ap
<b>yht. 77 ap</b>	

Toteutuneet autopaikat

POLKUPYÖRÄLASKELMA

Pyöräpaikoista n. 1/3 kateltuja. Kaavan vaatima määrä pyöräpaikkoja 1 polkupyöräpaikka 2 oppilasta kohden, kun 9640p joista.	482 pp
<b>1 vaiheessa valmistuu</b>	<b>yht. 242 pp</b>
-kateltuja	80 pp
-kattamattomia	162 pp
<b>3 vaiheessa valmistuu</b>	<b>yht. 240 pp</b>
-kateltuja	80 pp
-kattamattomia	160 pp
<b>Toteutuneet pyöräpaikat</b>	<b>482pp</b>

VÄESTÖNSUOJA

väestönsuojan mitoitus perustuu pinta-alaan. S1-LUOKAN SUOJA TARVE (2% KERROSALASTA) kem <sup>2</sup> x 0,02	136 m <sup>2</sup>
S1-luokan suojan enimmäispinta-ala on 135m <sup>2</sup> . Rakennukseen on sijoitettava 2 S1-luokan väestönsuojaa.	

SUOJATILAA RAKENNETAAN yht. 145 m<sup>2</sup>

3. VAIHEESSA RAKENNETTAVA ALUE  
Maanpinnan mukaan tasoitettu maa-aines

MUUTOS PVM MUUTOKSEN LAATU TEKIJÄ

29.10.2021

Kaupunginosa / Kylä	Korttel / Tila	Tontit / Rho	Viranomaisen merkintä
Rakennusnumero	Projektin nimi	Taustatiedot/merkinnät	Kokouspöytäkirja
001 Pääpiirustus	001 Pääpiirustus	ETRS-GKxx	N2000
Rakennuskohde	Projektin sisältö		mitattava
<b>Siltatien koulu</b>	<b>Asemapiirustus</b>		<b>As indicated</b>
<b>Osoitetiedot</b>			
Suunnittelija	Työnnumero	Piirustanumero	Muutosnro
ARK	2037	002 01	
Vastava APV-suunnittelija			
Seppo Markku	Suunnittelija	PK	Pm
	AHo	SPe	xx.xx.202x

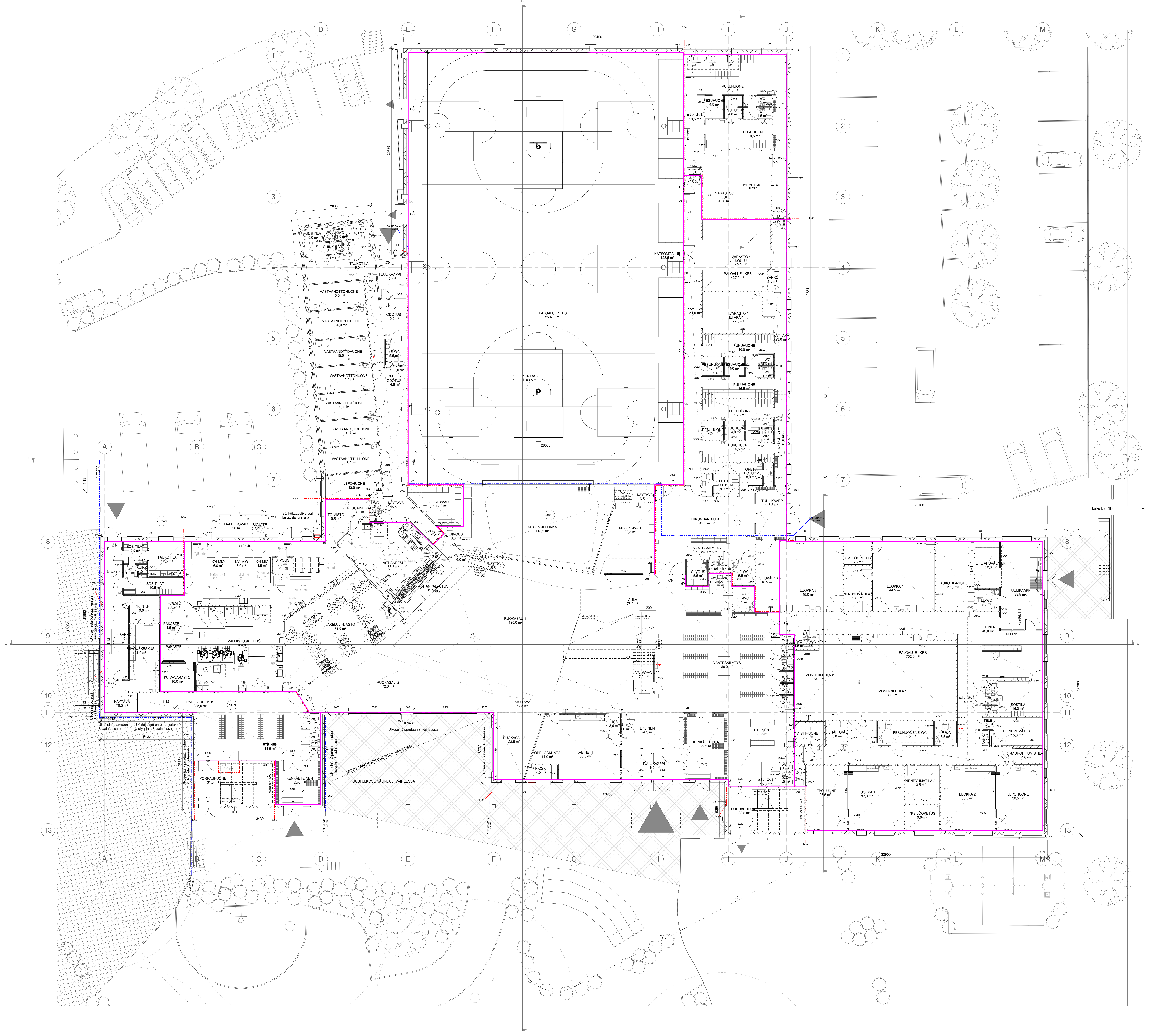
**RAAMI**  
ARKKITEHDIT

Raami Arkkitehdit Oy  
Finlaysoninkatu 23, 33210 Tampere  
etunimi.sukunimi@raamiarkkitehdit.fi  
www.raamiarkkitehdit.fi

**H & M**  
ARKKITEHDIT

H&M Arkkitehdit  
Rautatienkatu 19 A, 15110 Lahti  
etunimi.sukunimi@hm-arkkitehdit.com  
www.hm-arkkitehdit.fi puh. 010 328 5750





MAUTIOS PVM MAUTIOSEN LAATU TEKIJÄ

29.10.2021

Projekti	2	Sivu	307	Prosessin vaihe	
Laatija	000 Pääsuunnitelma	ETSRS-GHX		Käsiteltävä	N2000
Projektin nimi	Siltäen koulu ja liikuntahalli				
Projektin sijainti	Porhokasentie, 1. kanta				
Maailmanlaajuus	1:100				

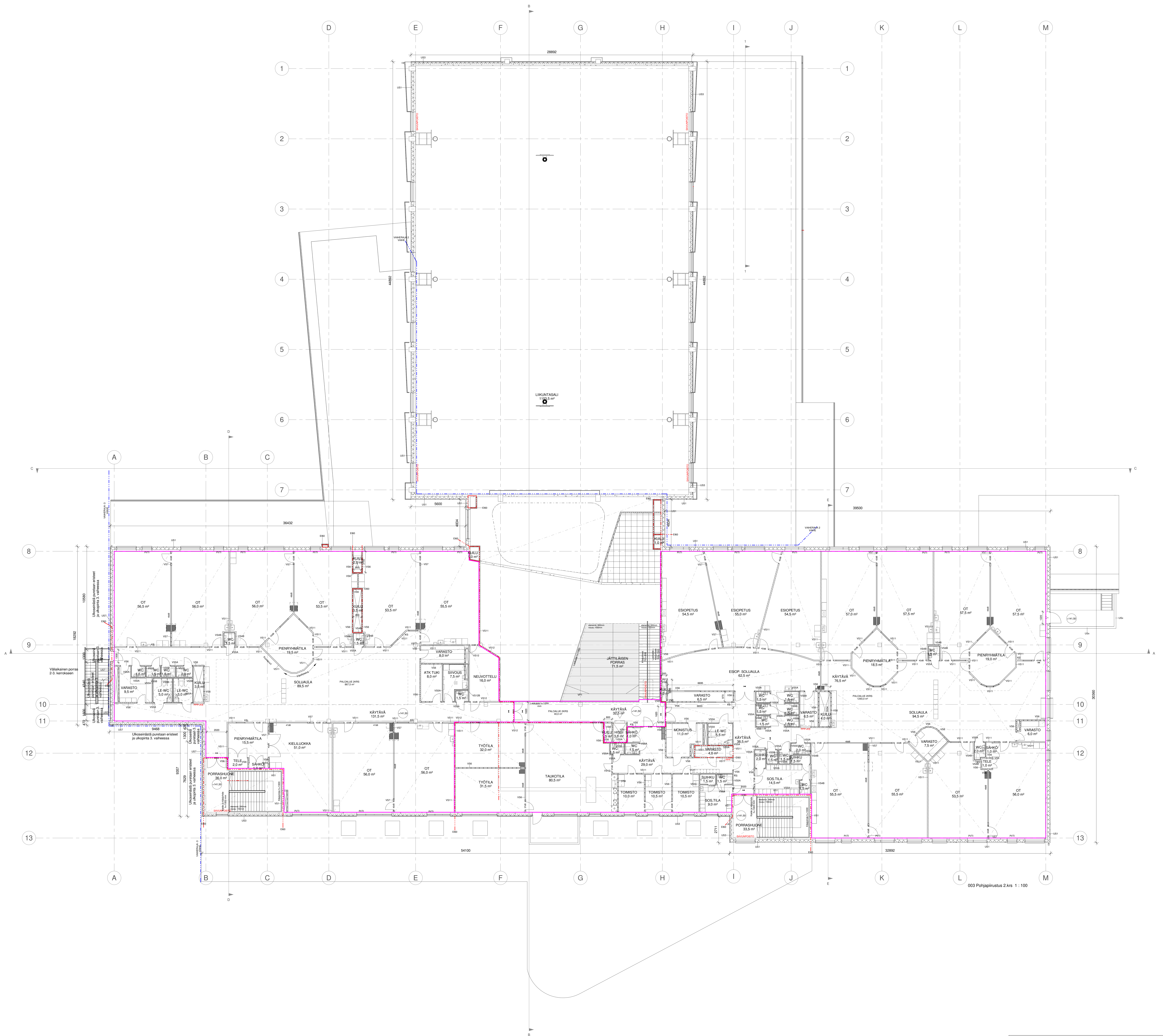
Lähtökavio 38, 33480 Yläjärvi

Laatija	000000	003 01	000000
Arkkitehti	ARK	ARK	ARK
Arkkitehti	SPb	SPb	SPb

RAAMI RAKENNE- JA KÄYTTÖSUUNNITELMA

ARKKITEHDIT





003 Pohjapiirustus 2 krs 1 : 100

MAUTIOS PVM MAUTOKSEN LAATU TEKIJÄ

**29.10.2021**

Projekti: 104	Ohjelma: 2	Sivu: 207	Yhteyshenkilö:	000 Pääpiirustus	ETRS-GHX	Kaavio: 1:100
Maailma: 104	Maailma: 104	Maailma: 104	Maailma: 104	Maailma: 104	Maailma: 104	Maailma: 104
Siltälän koulu ja liikuntahalli			Läheksenväen 38, 33480 Yläjärvi			

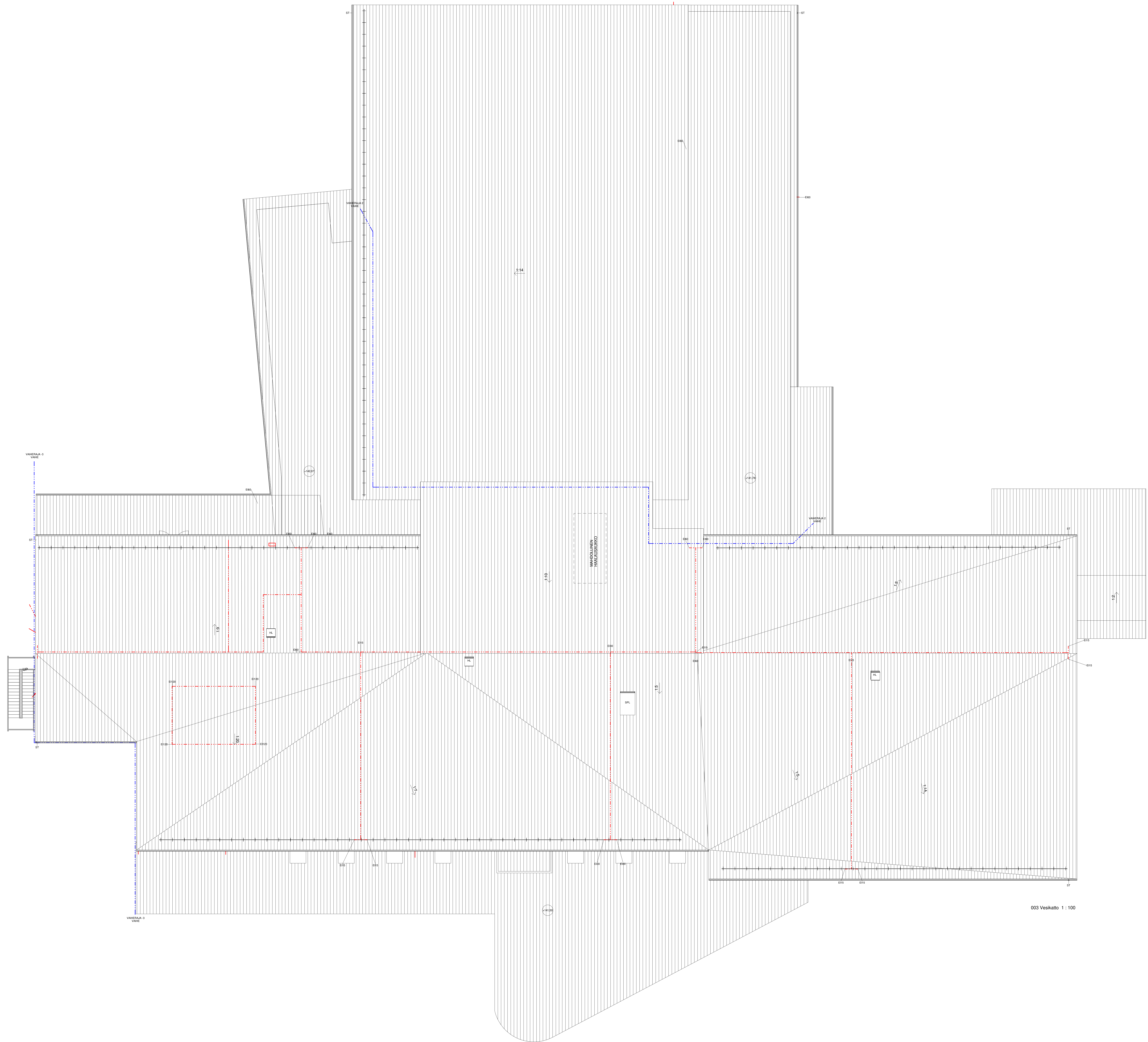
ARK	2037	003 02	ARK	2037	003 02
ARK	SPp	SPp	ARK	SPp	SPp

**RAAMI** RAKENTAMISEN ARKITEHDIT  
**H&M** ARKITEHDIT









003 Vesikatto 1 : 100

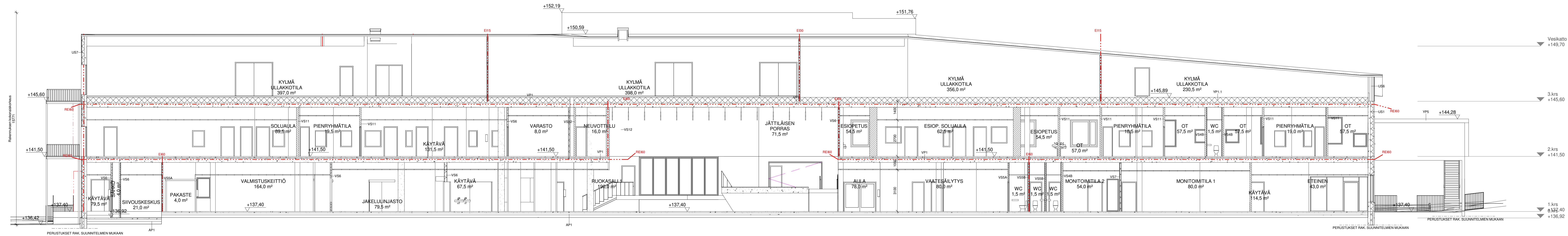
MAUTIOS	PVM	MAUTIOSEN LAATU	TEKIJÄ
29.10.2021			

Projekti nimi 003	Siirtolähtö 2	Sivu nro 207	Maailmanlaatu 000 Pääpölyttävä	ETRS GNSS	Koostajien M2000
Projekti kuvaus Siltatien koulu ja liikuntahalli	Projekti sijainti Porhokiventus, vesikatto	Maailmanlaatu 1 : 100	003 04		
Projekti sijainti Läheväntien 38, 33480 Ylöjärvi	Projekti alku 2021	Projekti loppu 09.04	Projekti tekijä SPz	Projekti tarkastaja SPz	Projekti tarkastus M2000
Projekti tekijä Sampo Murku	Projekti tarkastaja ARK	Projekti tarkastus 2021	Projekti tarkastus 09.04	Projekti tarkastus M2000	Projekti tarkastus M2000

**RAAMI** Rakentamistekniikka Oy  
 Raamintie 10, 00510 Tuusula  
 Puh. 09 2535 1700  
 www.raamintekniikka.fi

**H. & M. ARKKITEHDIT**  
 Hämäläinen & Mäkelä  
 Raamintie 10, 00510 Tuusula  
 Puh. 09 2535 1700  
 www.hamarkkitehdit.fi





Leikkaus A-A 1 : 100

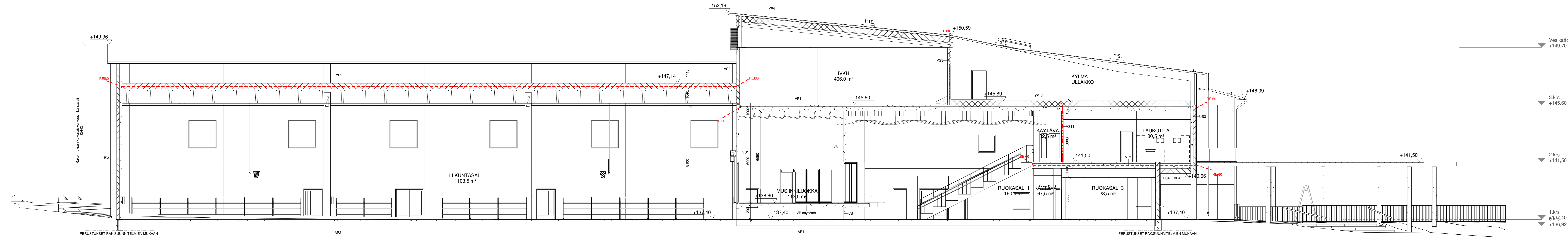
MUUTOS PVM MUUTOKSEN LAATU TEKIJÄ

29.10.2021

Kaupunginosa / Kylä 408	Korttel / Tila 2	Tontti / Rno 387	Viranomasten merkintä
Rakennusompele Uudisrakennus	Taakko- ja sijaintijärjestelmä ETRS-GKxx	Korkeusjärjestelmä N2000	
Rakennuskohde <b>Siltatien koulu ja liikuntahalli</b>	Piirustuksen sisältö Leikkaus A-A	mittakaava 1 : 100	
Lähevainiontie 38, 33480 Yläjärvi	Suunnitteluala ARK	Työnumero 2037	Piirustuksen numero 004 01
	Vastavaa ARK-suunnittelija Seppo Markku	Suunnittelija AHe	Piir. / Pvm SPe / xx.xx.2021

<p><b>RAAMI</b> ARKKITEHDIT</p>	<p>Raami Arkkitehdit Oy Finlaysoninkuja 23, 33210 Tampere etu@raami.suunnittelu.fi www.raamiarkkitehdit.fi</p>	<p><b>H &amp; M</b> ARKKITEHDIT</p>	<p>H&amp;M Arkkitehdit Rautatienkatu 19 A, 15110 Lahti etu@hnm.suunnittelu.fi www.hnm-arkkitehdit.fi puh. 010 328 5750</p>
-------------------------------------	--	---	--





004 Leikkaus B-B 1 : 100

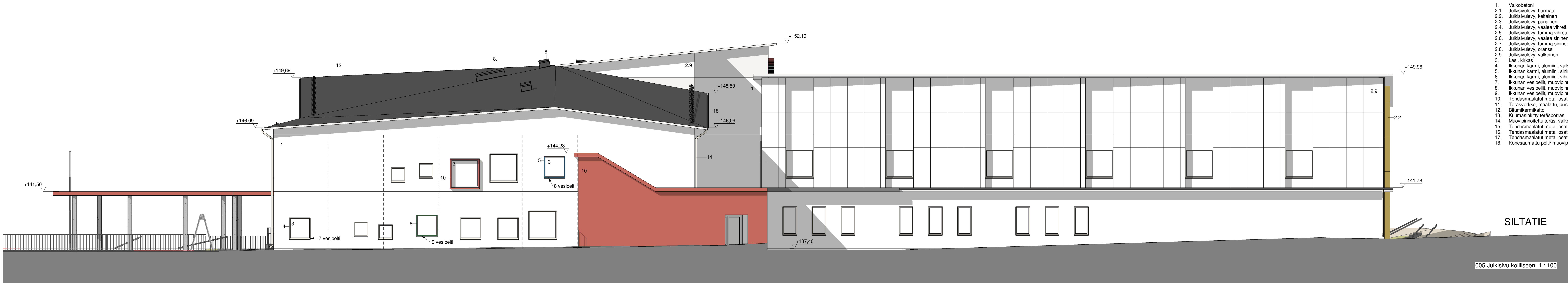
MUUTOS PVM MUUTOKSEN LAATU TEKIJÄ

29.10.2021

Kaupunginosa / Kylä 408	Korttel / Tila 2	Tontti / Rno 387	Viranomasten merkintä
Rakennusomienpid Uudisrakennus	Piirustaji 000 Pääpiirustus	Taakoordinaattijärjestelmä ETRS-GKxx	Korkausjärjestelmä N2000
Rakennuskohde Siltatien koulu ja liikuntahalli	Piirustuksen sisältö Leikkaus B-B	mittakaava 1 : 100	
Lähevainiontie 38, 33480 Yläjärvi	Suunnitteluala ARK	Työnumero 2037	Piirustusnumero 004 02
Vastavaa ARK-suunnittelija Seppo Markku	Suunnittelija AHe	Pirt. SPe	Pvm xx.xx.2021

<b>RAAMI</b> <small>ARKKITEHDIT</small>	Raami Arkkitehdit Oy Finlaysoninkuja 23, 33210 Tampere etunimi.sukunimi@raamiarkkitehdit.fi www.raamiarkkitehdit.fi	<b>H &amp; M</b> <small>ARKKITEHDIT</small>	H&M Arkkitehdit Rautatienkatu 19 A, 15110 Lahti etunimi.sukunimi@hm-arkkitehdit.com www.hm-arkkitehdit.fi puh. 010 328 5750
--	--	--	--





1. Valkobetoni
- 2.1. Julkisivulevy, harmaa
- 2.2. Julkisivulevy, keltainen
- 2.3. Julkisivulevy, punainen
- 2.4. Julkisivulevy, vaalea vihreä
- 2.5. Julkisivulevy, tumma vihreä
- 2.6. Julkisivulevy, vaalea sininen
- 2.7. Julkisivulevy, tumma sininen
- 2.8. Julkisivulevy, oranssi
- 2.9. Julkisivulevy, valkoinen
3. Lasi, kirkas
4. Ikkunan karmi, alumiini, valkoinen
5. Ikkunan karmi, alumiini, sininen
6. Ikkunan karmi, alumiini, vihreä
7. Ikkunan vesipelti, muovipinnoitettu teräs, valkoinen
8. Ikkunan vesipelti, muovipinnoitettu teräs, sininen
9. Ikkunan vesipelti, muovipinnoitettu teräs, vihreä
10. Tehdasmaalatut metalliosat katoksessa, punainen
11. Teräsverkko, maalattu, punainen
12. Bitumikermikatto
13. Kuumasinkitty teräsparras
14. Muovipinnoitettu teräs, valkoinen
15. Tehdasmaalatut metalliosat, vaalea harmaa
16. Tehdasmaalatut metalliosat, keltainen
17. Tehdasmaalatut metalliosat, vihreä
18. Konesaumattu pelti/ muovipinn. teräs, tumma harmaa (katon varusteet)

SILTATIE

005 Julkisivu koilliseen 1 : 100

MUUTOS PVM MUUTOKSEN LAATU TEKIJÄ

29.10.2021

Kaupunginosa / Kylä 408	Korttel / Tila 2	Tontti / Rno 387	Viranomaisen merkintä
Rakennuslupamenetelmä Uudisrakennus	Puustelu 000 Pääpiirustus	Taakkoordinaattijärjestelmä ETRS-GKxx	Korkeusjärjestelmä N2000
Rakennuskohde Siltatien koulu ja liikuntahalli	Puustuksen sisältö Julkisivu koilliseen	mittakaava As indicated	
Lähdevainiontie 38, 33480 Yläjärvi	Suunnitteluala ARK	Työnumero 2037	Puustusnumero 005 01
Vastavaa ARK-suunnittelija Seppo Markku	Suunnittelija AHe	Pirt. SPe	Pvm xx.xx.2021

<b>RAAMI</b> <small>ARKKITEHDIT</small>	Raami Arkkitehdit Oy Fintaysoninkuja 23, 33210 Tampere etunimi.sukunimi@raamiarkkitehdit.fi www.raamiarkkitehdit.fi	<b>H &amp; M</b> <small>ARKKITEHDIT</small>	H&M Arkkitehdit Rautatienkatu 19 A, 15110 Lahti etunimi.sukunimi@hm-arkkitehdit.fi www.hm-arkkitehdit.fi puh. 010 328 5750
--	--	--	---



3. VAIHE



1. Valkobetoni
- 2.1. Julkisivulevy, harmaa
- 2.2. Julkisivulevy, keltainen
- 2.3. Julkisivulevy, punainen
- 2.4. Julkisivulevy, vaalea vihreä
- 2.5. Julkisivulevy, tumma vihreä
- 2.6. Julkisivulevy, vaalea sininen
- 2.7. Julkisivulevy, tumma sininen
- 2.8. Julkisivulevy, oranssi
- 2.9. Julkisivulevy, valkoinen
3. Lasi, kirkas
4. Ikkunan karmi, alumiini, valkoinen
5. Ikkunan karmi, alumiini, sininen
6. Ikkunan karmi, alumiini, vihreä
7. Ikkunan vesipellit, muovipinnoitettu teräs, valkoinen
8. Ikkunan vesipellit, muovipinnoitettu teräs, sininen
9. Ikkunan vesipellit, muovipinnoitettu teräs, vihreä
10. Tehdasmaalatut metalliosat katoksessa, punainen
11. Teräsverkko, maalattu, punainen
12. Bitumikermikatto
13. Kuumasinkitty teräsporras
14. Muovipinnoitettu teräs, valkoinen
15. Tehdasmaalatut metalliosat, vaalea harmaa
16. Tehdasmaalatut metalliosat, keltainen
17. Tehdasmaalatut metalliosat, vihreä
18. Konesaumattu pelti/ muovipinn. teräs, tumma harmaa (katon varusteet)

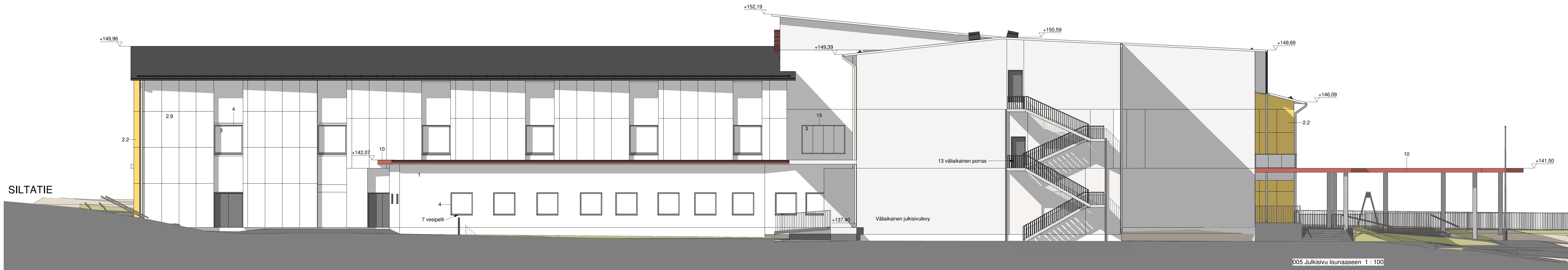
MUUTOS PVM MUUTOKSEN LAATU TEKIJÄ

29.10.2021

Kaupunginosa / Kylä 408	Korttel / Tila 2	Tontti / Rno 387	Viranomaisen merkintä
Rakennusomajärjestelmä Uudisrakennus	000 Pääpiirustus	Taakkoordinaattijärjestelmä ETRS-GKxx	Korkeusjärjestelmä NZ2000
Rakennuskohde Sitätien koulu ja liikuntahalli	Piirustuksen sisältö Julkisivu kaakkoon	mittakaava	As indicated
Läheväinontie 38, 33480 Yläjärvi			
Suunnitteluala ARK	Työnumero 2037	Piirustusnumero 005 02	Muutosnumeros xx.xx.2021
Vastava ARK-suunnittelija Seppo Markku	Suunnittelija AHe	Piir. SPe	Pvm xx.xx.2021

<p><b>RAAMI</b> ARKKITEHDIT</p> <p>Raami Arkkitehdit Oy Fintaysoninkuja 23, 33210 Tampere etu@raami.suunnittelu.fi www.raamiarkkitehdit.fi</p>	<p><b>H &amp; M</b> ARKKITEHDIT</p> <p>H&amp;M Arkkitehdit Rautatienkatu 19 A, 15110 Lahti etu@h-m.suunnittelu.fi www.h-m-arkkitehdit.fi</p>	<p>H&amp;M Arkkitehdit Rautatienkatu 19 A, 15110 Lahti etu@h-m.suunnittelu.fi www.h-m-arkkitehdit.fi</p>
--	--	--





1. Valkobetoni
- 2.1. Julkisivulevy, harmaa
- 2.2. Julkisivulevy, keltainen
- 2.3. Julkisivulevy, punainen
- 2.4. Julkisivulevy, vaalea vihreä
- 2.5. Julkisivulevy, tumma vihreä
- 2.6. Julkisivulevy, vaalea sininen
- 2.7. Julkisivulevy, tumma sininen
- 2.8. Julkisivulevy, oranssi
- 2.9. Julkisivulevy, valkoinen
3. Lasi, kirkas
4. Ikkunan karmi, alumiini, valkoinen
5. Ikkunan karmi, alumiini, sininen
6. Ikkunan karmi, alumiini, vihreä
7. Ikkunan vesipellit, muovipinnoitettu teräs, valkoinen
8. Ikkunan vesipellit, muovipinnoitettu teräs, sininen
9. Ikkunan vesipellit, muovipinnoitettu teräs, vihreä
10. Tehdasmaalatut metalliosat katoksessa, punainen
11. Teräsverkko, maalattu, punainen
12. Bitumikermikatto
13. Kuumasinkitty teräsporras
14. Muovipinnoitettu teräs, valkoinen
15. Tehdasmaalatut metalliosat, vaalea harmaa
16. Tehdasmaalatut metalliosat, keltainen
17. Tehdasmaalatut metalliosat, vihreä
18. Konesaumattu pelti/ muovipinn. teräs, tumma harmaa (katon varusteet)

005 Julkisivumateriaalit 1 : 50

005 Julkisivu lounaaseen 1 : 100

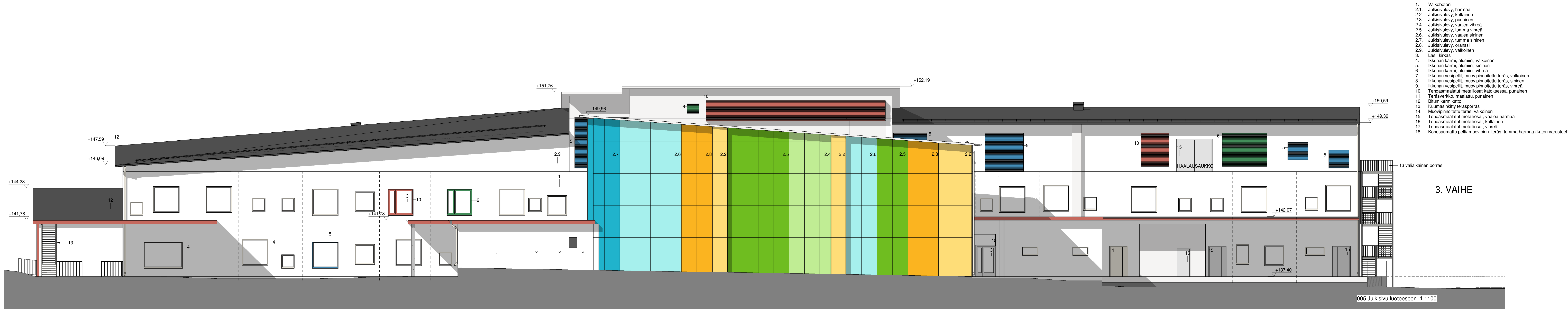
MUUTOS	PVM	MUUTOKSEN LAATU	TEKIJÄ
--------	-----	-----------------	--------

29.10.2021

Kaupunginosa / Kylä 408	Korttel / Tila 2	Tontti / Rno 387	Viranomaisen merkintä
Rakennusomajärjestö Uudisrakennus	Rakennuskohde Siltatien koulu ja liikuntahalli	000 Pääpiirustus	Tasokoordinaattijärjestelmä ETRS-GKxx
		Piirustuksen sisältö Julkisivu lounaaseen	Korkausjärjestelmä N2000
			mittakaava As indicated
Lähdevainiontie 38, 33480 Ylöjärvi			
Suunnitteluala ARK	Työnumero 2037	Piirustusnumero 005 03	Muutosnumero
Vastava ARK-suunnittelija Seppo Markku	Suunnittelija AHe	Piir. SPe	Pvm xx.xx.2021

<b>RAAMI</b> ARKKITEHDIT	Raami Arkkitehdit Oy Fintaysoninkuja 23, 33210 Tampere etunimi.sukunimi@raamiarkkitehdit.fi www.raamiarkkitehdit.fi	<b>H &amp; M</b> ARKKITEHDIT	H&M Arkkitehdit Rautatienkatu 19 A, 15110 Lahti etunimi.sukunimi@hm-arkkitehdit.com www.hm-arkkitehdit.fi puh. 010 328 5750
-----------------------------	--	---------------------------------	--





1. Valkobetoni
- 2.1. Julkisivulevy, harmaa
- 2.2. Julkisivulevy, keltainen
- 2.3. Julkisivulevy, punainen
- 2.4. Julkisivulevy, vaalea vihreä
- 2.5. Julkisivulevy, tumma vihreä
- 2.6. Julkisivulevy, vaalea sininen
- 2.7. Julkisivulevy, tumma sininen
- 2.8. Julkisivulevy, oranssi
- 2.9. Julkisivulevy, valkoinen
3. Lasi, kirkas
4. Ikkunan karmi, alumiini, valkoinen
5. Ikkunan karmi, alumiini, sininen
6. Ikkunan karmi, alumiini, vihreä
7. Ikkunan vesipellit, muovipinnoitettu teräs, valkoinen
8. Ikkunan vesipellit, muovipinnoitettu teräs, sininen
9. Ikkunan vesipellit, muovipinnoitettu teräs, vihreä
10. Tehdasmaalatut metalliosat katoksessa, punainen
11. Teräsverkko, maalattu, punainen
12. Bitumikermikatto
13. Kuumasinkitty teräsportas
14. Muovipinnoitettu teräs, valkoinen
15. Tehdasmaalatut metalliosat, vaalea harmaa
16. Tehdasmaalatut metalliosat, keltainen
17. Tehdasmaalatut metalliosat, vihreä
18. Konesaumattu pelti/ muovipinn. teräs, tumma harmaa (katon varusteet)

3. VAIHE

005 Julkisivu luoteeseen 1 : 100

MUUTOS	PVM	MUUTOKSEN LAATU	TEKIJÄ
--------	-----	-----------------	--------

29.10.2021

Kaupunginosa / Kylä 408	Korttel / Tila 2	Tontti / Rno 387	Viranomaisen merkintä
Rakennusomajärjestelmä Uudisrakennus	Rakennuskohde Siltatien koulu ja liikuntahalli	Finustelut 000 Pääpiirustus	Taakkoordinaattijärjestelmä ETRS-GKxx
		Finustuksen sisältö Julkisivu luoteeseen	Korkeusjärjestelmä N2000
			mittakaava As indicated
Lähdevainiontie 38, 33480 Yläjärvi		Suunnittelija ARK	Työnumero 2037
		Suunnittelija Seppo Markku	Projektinumero 005 04
			Muutosnumero 005 04
			Pvm xx.xx.2021

<p><b>RAAMI</b> ARKKITEHDIT</p>	<p>Raami Arkkitehdit Oy Finlaysoninkuja 23, 33210 Tampere etunimi.sukunimi@raamiarkkitehdit.fi www.raamiarkkitehdit.fi</p>	<p><b>H &amp; M</b> ARKKITEHDIT</p>	<p>H&amp;M Arkkitehdit Rautatienkatu 19 A, 15110 Lahti etunimi.sukunimi@hm-arkkitehdit.com www.hm-arkkitehdit.fi puh. 010 328 5750</p>
-------------------------------------	--	---	--